



# Первичный очиститель QC1™ XHD



## Руководство по эксплуатации Часть 2

Версия: 0  
Язык: РУС.  
M3504ERU-10/20

# Содержание

---

<b>1</b>	<b>Общие сведения .....</b>	<b>2</b>
1.1	Информация о данном руководстве по эксплуатации .....	2
1.2	Сопроводительные документы .....	2
1.3	Артикул .....	3
1.4	Технические характеристики .....	3
<b>2</b>	<b>Установка .....</b>	<b>4</b>
2.1	Определение положения установки .....	4
2.2	Подготовка очистителя и натяжителя .....	5
2.3	Монтаж натяжителя .....	6
2.4	Регулировка пружинного натяжителя 38003-...+E .....	7
2.5	Регулировка пневматического натяжителя 32135-...+E .....	8
2.6	Размещение наклеек .....	9
<b>3</b>	<b>Комплект поставки и запасные части .....</b>	<b>10</b>
3.1	Вторичный очиститель .....	10
3.2	Натяжитель .....	11

# 1 Общие сведения

---



## ПРИМЕЧАНИЕ

Перед началом работы с очистителем или конвейером необходимо полностью ознакомиться с частями 1 и 2 данного руководства по эксплуатации.

### 1.1 Информация о данном руководстве по эксплуатации

Данное руководство по эксплуатации применимо исключительно к очистителям и предназначено для лиц, выполняющих установку, ввод в эксплуатацию и контроль за работой очистителей.

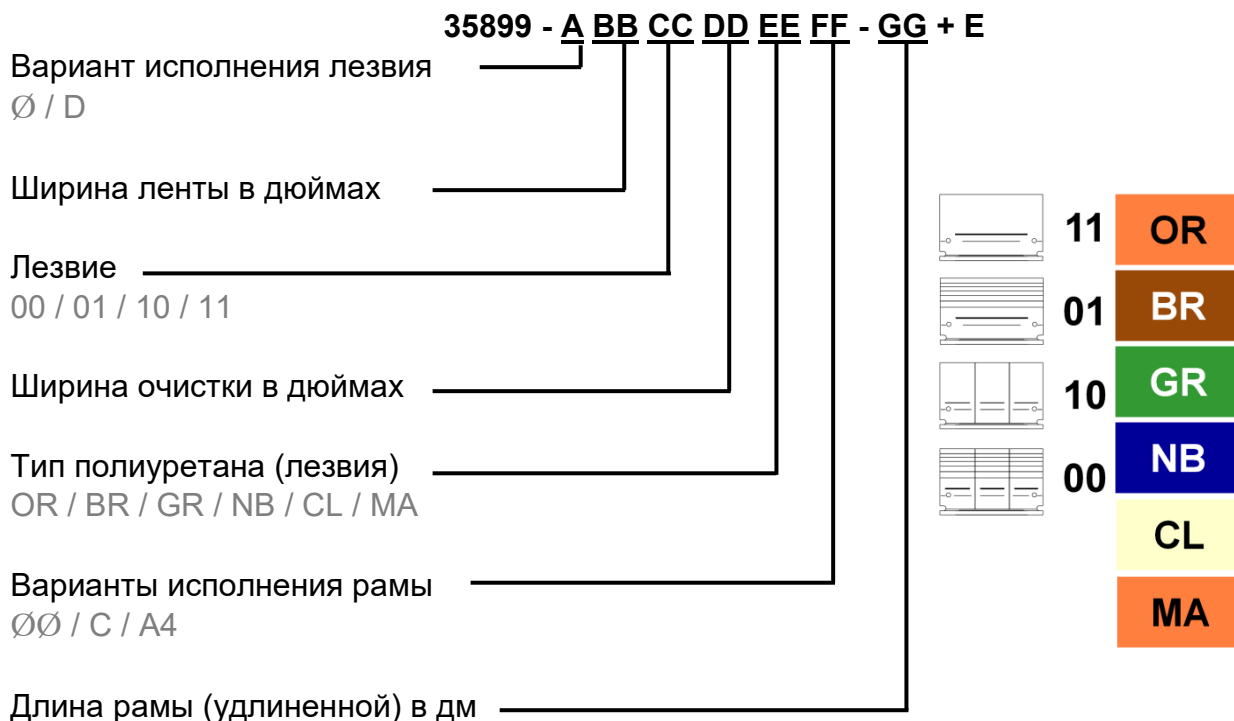
Данное руководство по эксплуатации необходимо хранить в течение всего срока службы очистителей и выдавать в установленном порядке всем лицам, выполняющим работы с очистителями.

### 1.2 Сопроводительные документы

Часть 1 руководства по эксплуатации, которая предоставляется отдельно, является неотъемлемой частью данного руководства по эксплуатации.

### 1.3 Артикул

#### Очиститель



#### Натяжитель

- Пружинный натяжитель ХНД 38003-...+E
- Пневматический натяжитель ХНД 32135-...+E

### 1.4 Технические характеристики

Очиститель подходит для следующих рабочих параметров:

	Рабочий параметр
Ширина ленты	500—3000 мм
Диаметр приводного барабана	400—750 мм
Скорость ленты	Не более 6,1 м/с
Диапазон температур	-40...150 °С в зависимости от типа полиуретана
Реверсивное движение ленты	Возможно, но без очищающего эффекта

## 2 Установка

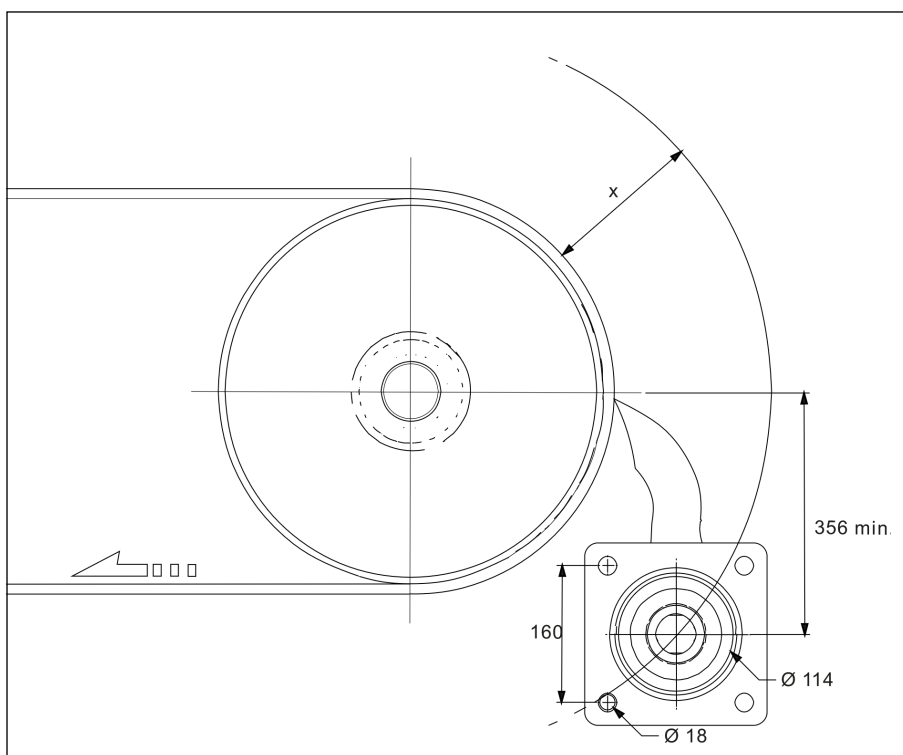


### ПРИМЕЧАНИЕ

Общее описание установки очистителя см. в части 1 данного руководства по эксплуатации.

### 2.1 Определение положения установки

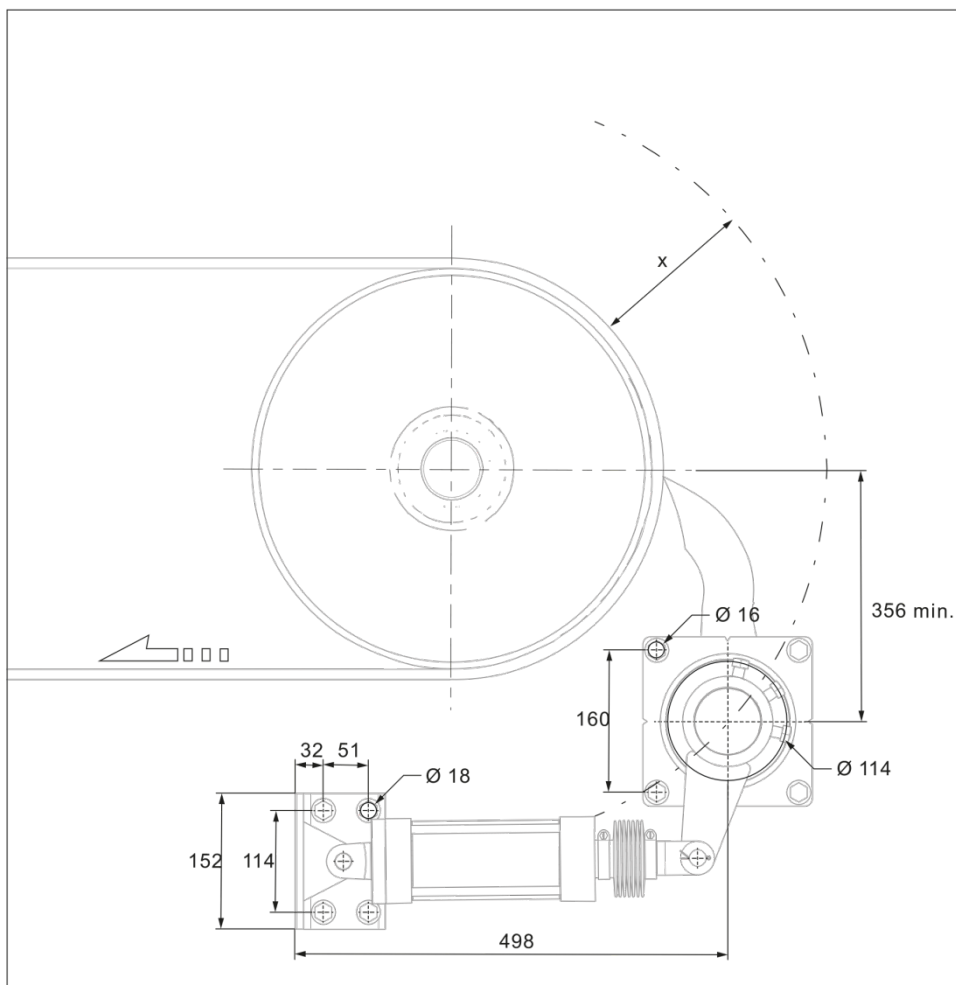
#### Пружинный натяжитель 38003-...+E



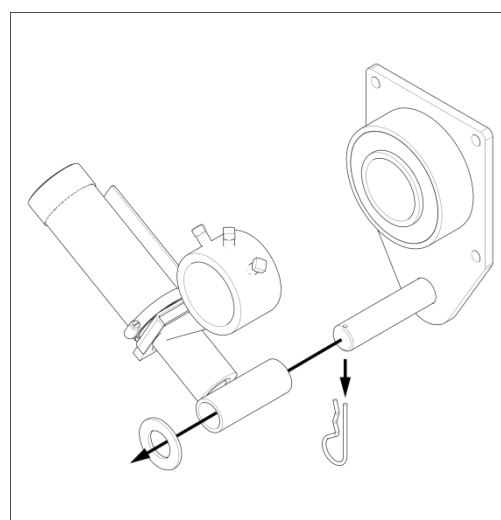
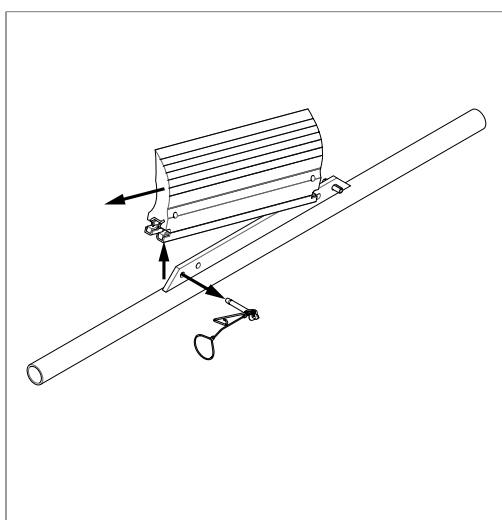
Диаметр приводного барабана* в мм	Длина в мм
400 +	146
500 +	140
600 +	133
700 +	127
750	120

\* Включая футеровку приводного барабана и конвейерную ленту.

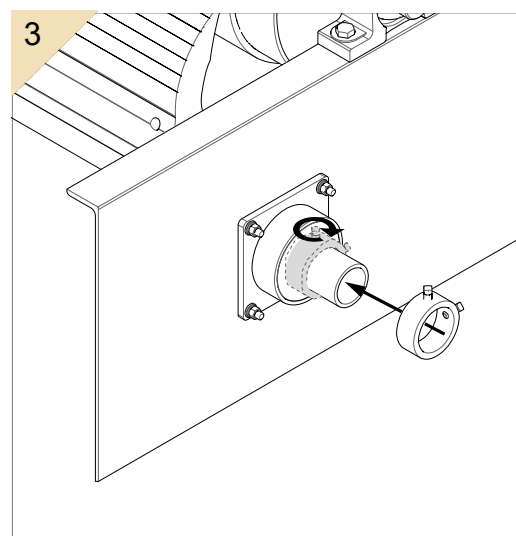
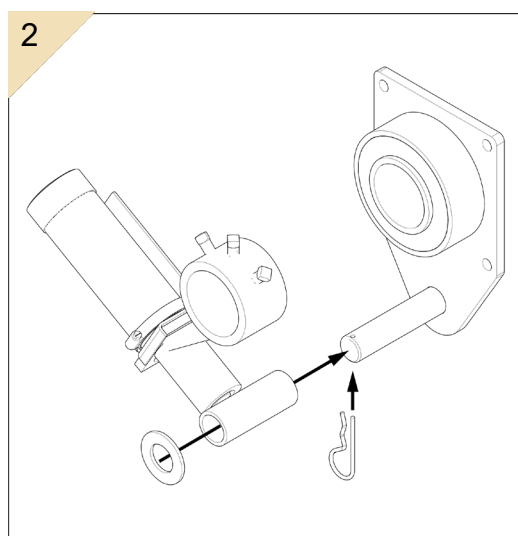
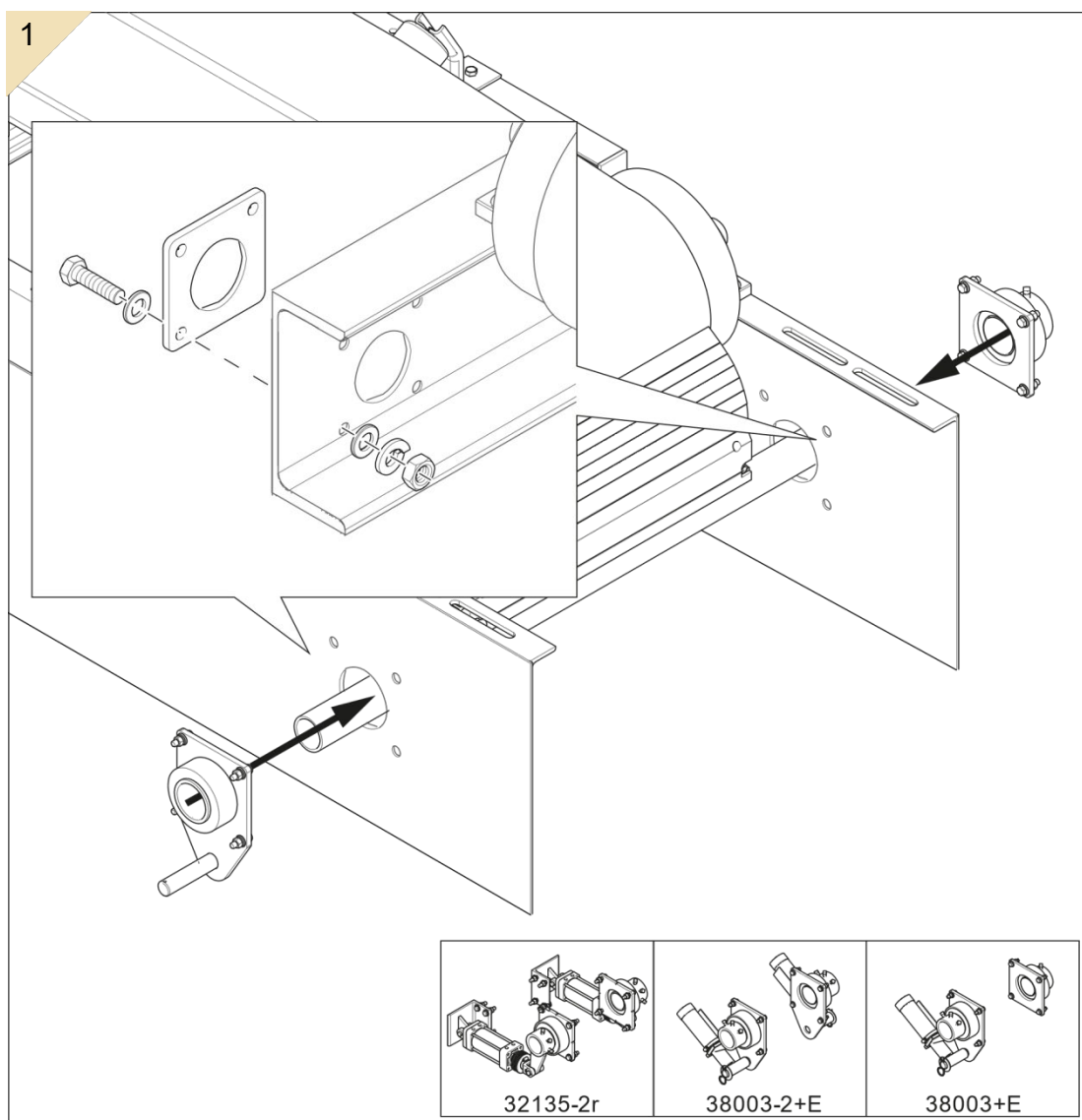
## Пневматический натяжитель 32135-...+E

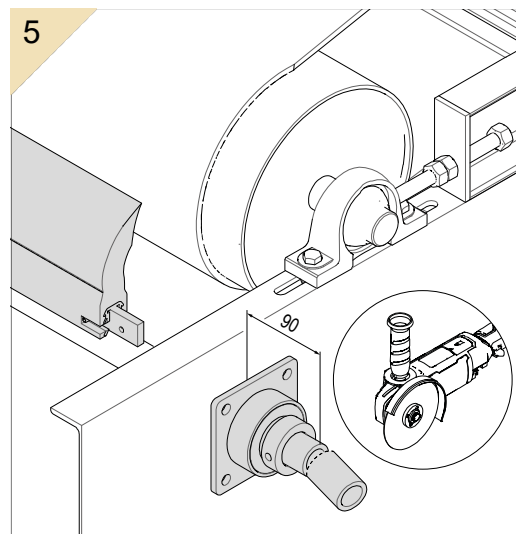
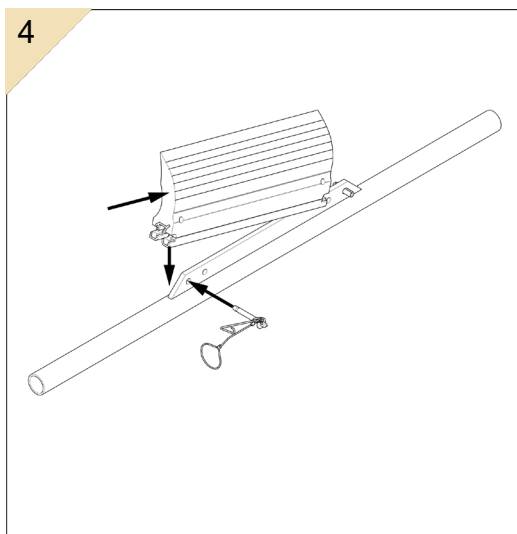


## 2.2 Подготовка очистителя и натяжителя

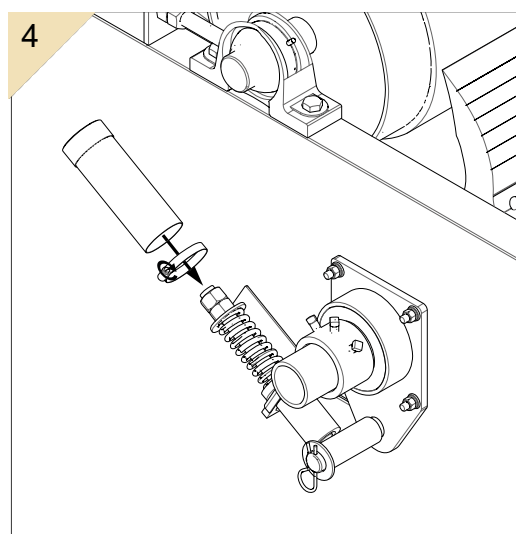
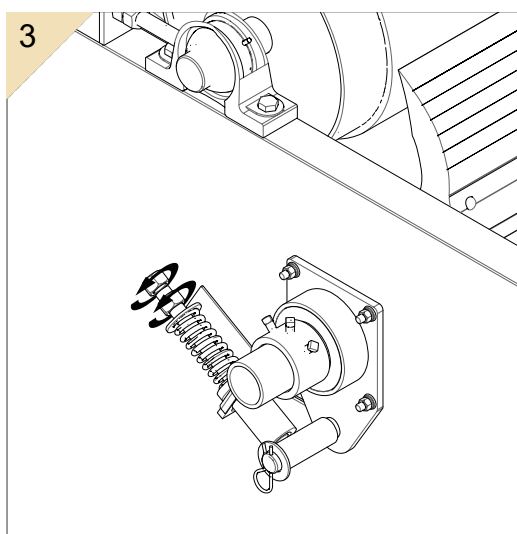
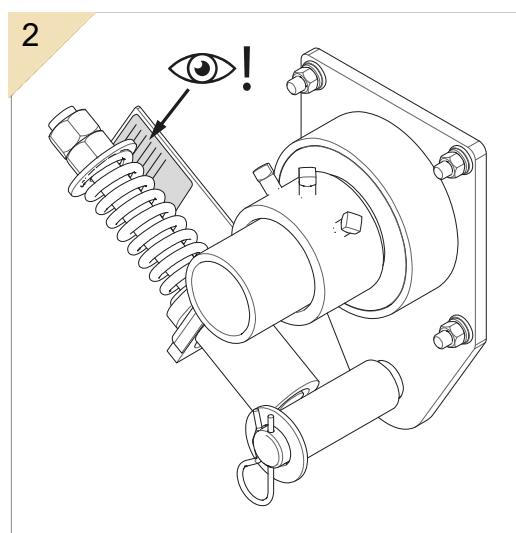
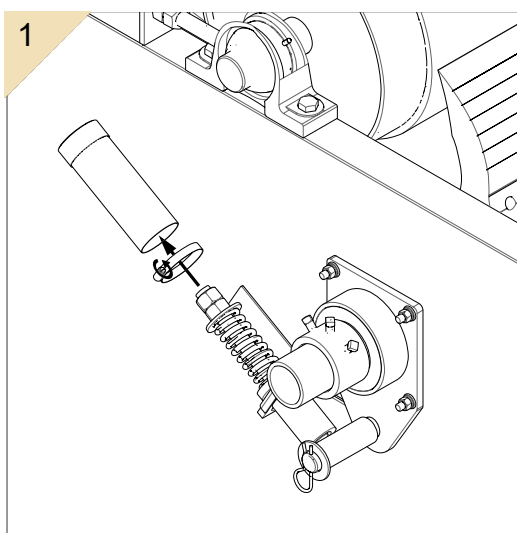


## 2.3 Монтаж натяжителя





## 2.4 Регулировка пружинного натяжителя 38003-...+E





## 2.5 Регулировка пневматического натяжителя 32135-...+E

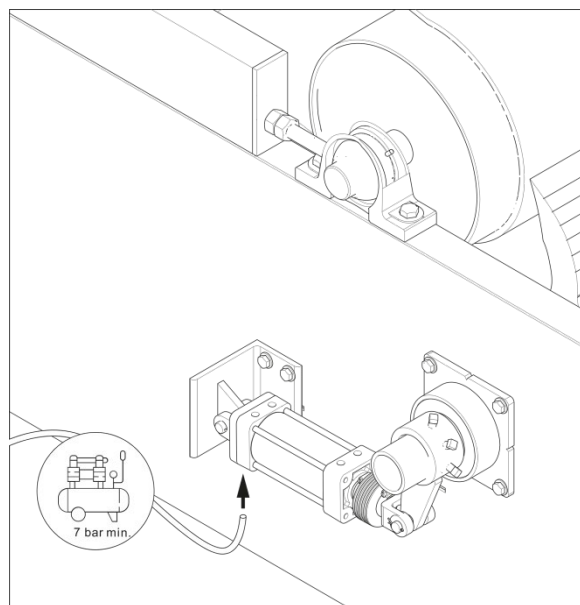


### ПРИМЕЧАНИЕ

Пневматическая система обеспечивается заказчиком и не входит в комплект поставки.

Ширина ленты		Давление сжатого воздуха, бар
Дюймы	мм	
18	500	1,24
24	650	1,31
30	800	1,79
36	1000	2,21
42	1200	2,62
48	1400	2,14*
54	1600	2,14*
60	1800	2,76*
72	2000	3,10*
84	2200	3,65*
96	2400	4,27*
102	2600	4,62*
108	2800	4,90*
120	3000	5,24*

\*На натяжитель;  
требуются двойные натяжители.



## 2.6 Размещение наклеек

### 2.6.1 Предупреждающая наклейка

Нижеприведенный знак безопасности должен быть нанесен на конвейерную систему в непосредственной близости от очистителя:

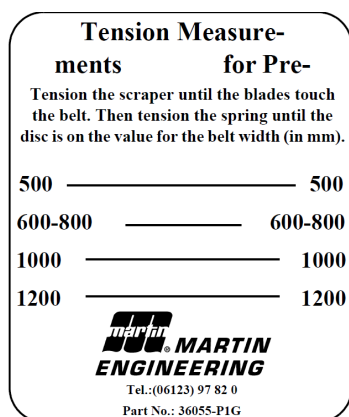


### 2.6.2 Другие наклейки

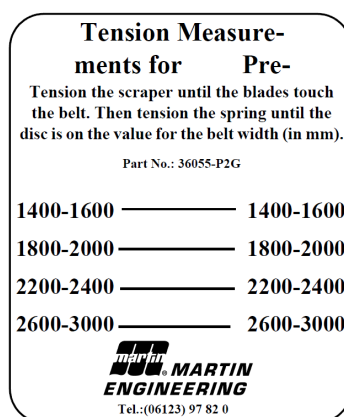
Нижеуказанные наклейки должны быть нанесены на изделие:

1. Наклейка с адресом филиала компании Martin Engineering и обозначением изделия.
2. Наклейка со значениями натяжения для соответствующего натяжителя.

Наклейки со значениями натяжения пружинного натяжителя XHD:



**Одиночный натяжитель**



**Двойной натяжитель**

### 3 Комплект поставки и запасные части

#### 3.1 Вторичный очиститель

Номер детали	Разм.		Арт. №		Вес [кг]	
	СТАНД. ШИРИНА А	МАКС. ДЛИНА	1	2*		
35899-24XX12XXXX-XX-E	305	1829	2100-2400	35897-18XXXX	35898-24XXX-E	33
35899-24XX18XXXX-XX-E	457	1829	2100-2400	35897-24XXXX	35898-24XXX-E	37
35899-30XX18XXXX-XX-E	457	1981	2300-2500	35897-24XXXX	35898-30XXX-E	40
35899-30XX24XXXX-XX-E	610	1981	2300-2500	35897-30XXXX	35898-30XXX-E	44
35899-36XX24XXXX-XX-E	610	2134	2400-2700	35897-30XXXX	35898-36XXX-E	47
35899-36XX30XXXX-XX-E	762	2134	2400-2700	35897-36XXXX	35898-36XXX-E	51
35899-42XX30XXXX-XX-E	762	2286	2600-2800	35897-36XXXX	35898-42XXX-E	54
35899-42XX36XXXX-XX-E	914	2286	2600-2800	35897-42XXXX	35898-42XXX-E	58
35899-48XX36XXXX-XX-E	914	2438	2700-3000	35897-42XXXX	35898-48XXX-E	61
35899-48XX42XXXX-XX-E	1067	2438	2700-3000	35897-48XXXX	35898-48XXX-E	65
35899-54XX42XXXX-XX-E	1067	2591	2900-3100	33897-48XXXX	33898-54XXX-E	68
35899-54XX48XXXX-XX-E	1219	2591	2900-3100	33897-54XXXX	33898-54XXX-E	72
35899-60XX48XXXX-XX-E	1219	2743	3000-3300	33897-54XXXX	33898-60XXX-E	75
35899-60XX54XXXX-XX-E	1372	2743	3000-3300	33897-60XXXX	35898-60XXX-E	79
35899-66XX54XXXX-XX-E	1372	2896	3200-3400	35897-60XXXX	35898-66XXX-E	83
35899-66XX60XXXX-XX-E	1524	2896	3200-3400	35897-66XXXX	35898-66XXX-E	87
35899-72XX60XXXX-XX-E	1524	3048	3300-3600	35897-66XXXX	35898-72XXX-E	90
35899-72XX66XXXX-XX-E	1676	3048	3300-3600	35897-72XXXX	35898-72XXX-E	94

\* Увеличенная длина дна с шагом 100 мм (пример: 35899-74XX12XXXX-22+E)

Номер детали	Арт. № 1	Цвет лезвия
35899-XXXXXXX-XX-E	35897-XXXX	Оранжевое
35899-XXXXXXX-XX-E	35897-XXXXBR	Коричневое
35899-XXXXXXX-XX-E	35897-XXXXCL	Бесцветное
35899-XXXXXXX-XX-E	35897-XXXXGR	Зеленое
35899-XXXXXXX-XX-E	35897-XXXXNB	Темно-синее
35899-XXXXXXX-XX-E**	35897-XXXXCR	Желтое с керамическим покрытием

\*\*\* Поставляется только с лезвием сегментированного типа "10"

Поз.	Кол-во	Описание	Арт. №
1	1	Лезвие XHD QC* № 1	см. таблицу
2	1	Основная рама XHD QC № 1	см. таблицу
3	1	Направляющий штырь с прорезью 20x80 мм	36046-E
4	1	Шплинт	36976
5	0,5 м	Тросик Ø4 мм	см. таблицу
6	2	Зажим для тросика	см. таблицу

Показан 35899-421136OR+E

Номер детали	
35899-abcdeefg-hh-E	
a	Вариант исполнения лезвия
Ø:	Одinarное
D:	Двойное
b	Ширина ленты в дюймах
c	Тип лезвия
11:	Сплошное
10:	Сегментированное
01:	Проплазованное
00:	Сегментированное и проплазованное
d	Ширина очистки в дюймах
e	Варианты исполнения полиуретанового лезвия
OR:	Оранжевое
BR:	Коричневое (химически стойкое)
GR:	Зеленое (термостойкое)
CL:	Бесцветное (для сухих материалов)
NB:	Темно-синее (для налипавших материалов)
CRV:	Желтое с керамическим покрытием (для абразивных материалов)
f	Варианты исполнения рамы
ØB:	Лакокрасочное покрытие (RAL2004)
C:	Специальное лакокрасочное

Примечание:  
Для очистителя размером 72 дюймов (1800) и более см. чертеж 35899-DXXXXXXX-XX-E

№	Описание	Дата	Выполн.
g	Удалены напильник и лезвие желтого цвета.	16.10.2015	ibe
f	Добавлено примечание о лезвии, изменен вид лезвия	27.08.2015	smc
e	Добавлены варианты исполнения напильника; варианты исполнения из нержавеющей стали; Переименована спецификация материалов и таблицы	25.06.2015	ibe

Авторские права принадлежат © 2015 Martin Engineering. Все права защищены. Предусмотрено в находящейся на рассмотрении и выпущенных патентах США и иностранных патентах. Символы "®" и "™" указывают на товарный знак компании Martin Engineering.	
Martin Engineering GmbH In der Rehbach 14 65396 Walluf (Валлуф), Germany (Германия)	Изменен: 24.07.2015 Дата:
Название Первичный очиститель XHDQC™#1	Дата построения 12.12.2016
Стр.: 1/1	Специфич. записи

### 3.2 Натяжитель

см. прим. 6

Примечания:

- 1) Все размеры даны в мм и приводятся только для справки.
- 2) Предупреждающие наклейки (арт. № 23395) поставляются отдельно. Приклеить с внешней стороны каждой стенки желоба.
- 3) Один полный оборот гайки (арт. № 32311) равен расстоянию 5 мм.
- 4) Один экземпляр чертежа 38003+E поставляется вместе с изделием.
- 5) Детали крепежа в комплекте.
- 6) Тензодатчик (арт. № 36051) с наклейкой, содержащей значения натяжения (арт. № 36056-S1) поставляется отдельно. Тензодатчик арт. № 36055-P1 используется на первичных очистителях. Тензодатчик арт. № 36055-S1 используется на вспомогательных очистителях.
- 7) К поз.19 применять момент затяжки 70 Н·м.

см. прим. 3

Стенка желоба показана только для справки.

Поз.	Кол-во	Наименование	Арт. №
1	2	Резиновый амортизатор	32322+E
2	1	Сварная монтажная пластина	38001+E
3	1	Пружинный шплинт	41094-4580ZP
4	1	Сварная резьбовая шпилька (316SS)	38002+E
5	1	Кожух пружины	32245-04+E
6	1	Сварное плечо рычага	37855+E
7	1	Хомут крепления шланга мин. 52 - макс. 76, ширина 13	40323-60-12
8	1	Крепление крышки пружины с втулкой	36119+E
9	1	Пружина 05	35127+E
10	1	Плоская шайба наружн. диам. 63,5, внутр. диам. 27, t=4	32315+E
11	8	Винт DIN 933 M12x45	41081-12045BZP88
12	8	Гайка DIN 934 M12	410 86-12BZP
13	8	Плоская шайба DIN 125 M12	41088-12AZP
14	8	Пружинная шайба DIN 127 M12	41090-12AZP
15	1	Место крепления предупреждающей наклейки	30528
16	1	Бесцветная трубка	34063-08+E
17	1	Защитная крышка	34054+E
18	2	Шестигранная гайка 1 дюйм	32311-01+E
19	5	Винт DIN 479 M12x25	41444-12025BZP
20	1	Стопорное кольцо	32341-01+E
21	1	Пластина с противоположной относительно позиции монтажа стороны	32342+E
22	1	Плоская шайба 1-1/4"	34672
23	2	Нейлоновая втулка	34306+E
24	2	Наклейка с логотипом Martin	32238
25	2	Наклейка со значениями натяжения	36051
26	1	Наклейка первичного очистителя XHD	36055-P1
27	1	Наклейка вспомогательного очистителя XHD	36055-S1
28	2	Наклейка, предупреждающая о продуктах на конвейере	23395
29	1	Руководства по эксплуатации	M3713-X

н.п. = не показано

Авторские права принадлежат © 2015 Martin Engineering. Все права защищены. Предусмотрено в находящихся на рассмотрении и выпущенных патентах США и иностранных патентах. Символы (R) и (TM) указывают на товарный знак компании Martin Engineering.

C		
B		
A	Pos. 3 korrigiert wer 41599; Pos. 7 und 10 auf +E umgestellt	Комплект для обесп.

**MARTIN**  
ENGINEERING gmbh

Адрес: Rehbach 14  
65396 Walluf  
GERMANY (ГЕРМАНИЯ)

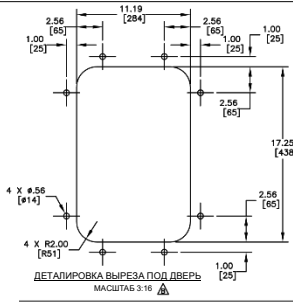
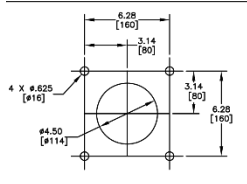
Название: **Пружинный натяжитель XHD**

<p>Начертил: sbs Дата: 23.07.2010</p>	<p>Проверил</p> <p>Разр.: Дата: Утв.: Дата:</p>
---	---

№ ДЕТАЛИ	ШИРИНА ЛЕНТЫ	ДЛИНА РАМЫ РАЗМ. «А»	РАЗМ. «В» ОХВАТ ЛЕЗВИЯ	ДАВЛЕНИЕ ВОЗДУХА В ФНТ/№ ДЮЗИМ ЛП/А	НАТЯЖИТЕЛЬ АРТ. №
35899-16X12X4	16,00 (1600-600)	66,00 (1670)	12,00 (437)	18 (124)	32135
35899-24X13X4	24,00 (1600-650)	72,00 (1820)	18,00 (505)	19 (131)	32135
35899-30X14X4	30,00 (1600-800)	78,00 (1961)	24,00 (762)	20 (150)	32135
35899-36X15X4	36,00 (1600-1000)	84,00 (2134)	30,00 (1041)	22 (221)	32135
35899-42X16X4	42,00 (1600-1200)	90,00 (2286)	36,00 (1267)	28 (262)	32135
35899-48X17X4	48,00 (1600-1400)	96,00 (2448)	42,00 (1467)	33 (224)	32135-2R
35899-54X18X4	54,00 (1600-1600)	102,00 (2591)	48,00 (1719)	33 (214)	32135-2R
35899-60X19X4	60,00 (1600-1800)	108,00 (2743)	54,00 (1971)	40 (276)	32135-2R

ТАБЛИЦА РАСПОЛОЖЕНИЯ КРЕПЛЕНИЯ	
РАЗМ. «С» ДИАМЕТР ГОЛОВНОГО БАРАНА*	РАЗМ. «D»
16 (400)	5,75 (146)
20 (500)	5,25 (133)
24 (600)	5,00 (127)
28 (700)	5,75 (120)

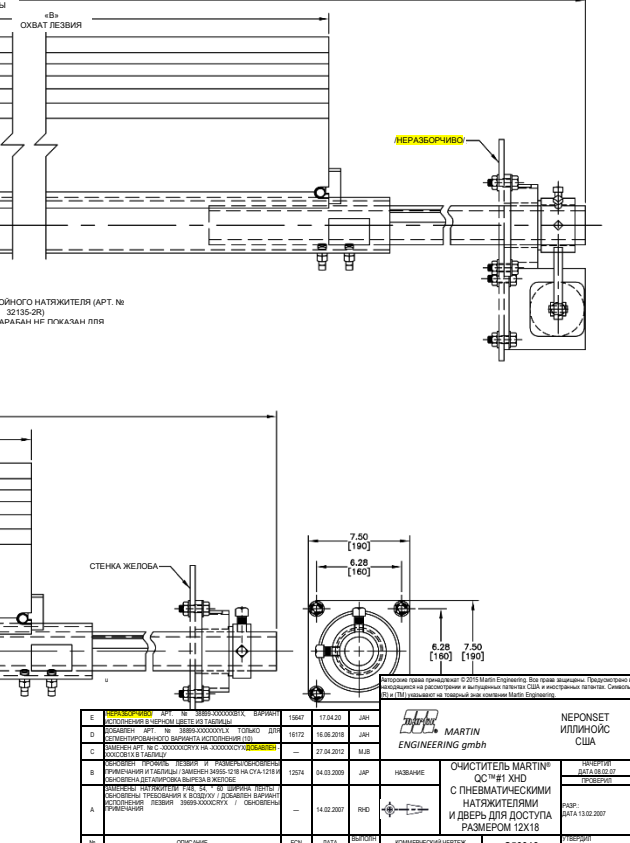
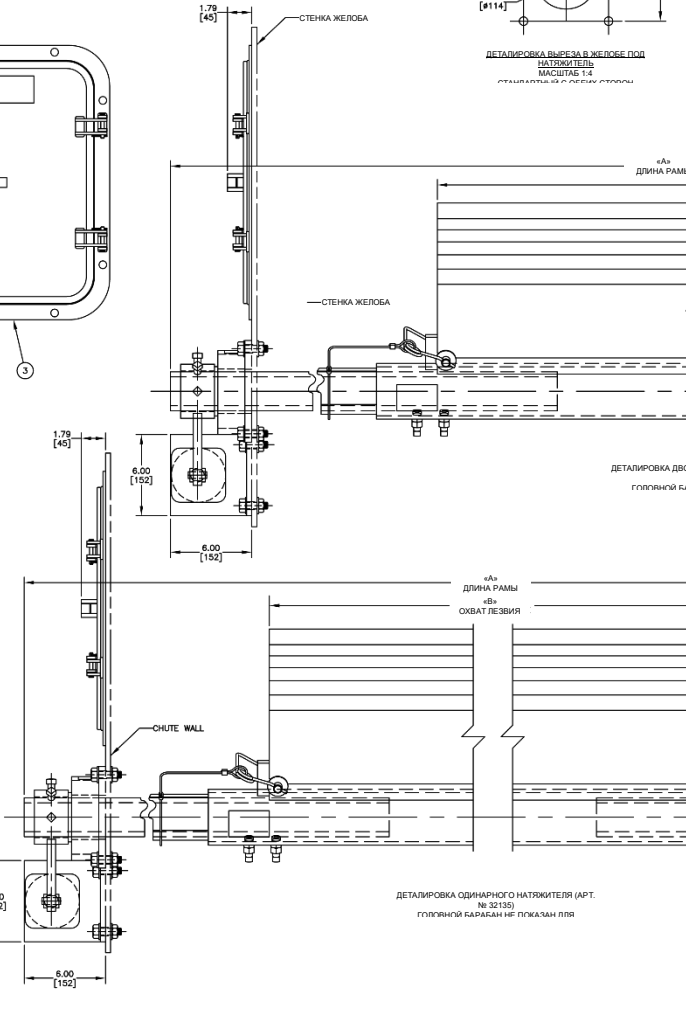
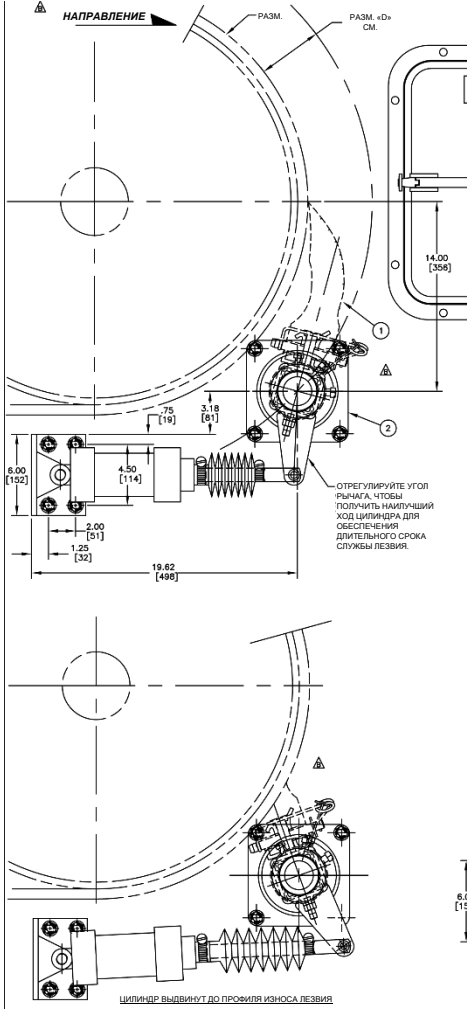
АРТ. № УЗЛА	ЦВЕТ
35899-XXXXXXX	ОРАНЖЕВЫЙ
35899-XXXXXXX	КРАСНЫЙ
35899-XXXXXXX	БЕЛЫЙ
35899-XXXXXXX	ЖЕЛТЫЙ С КЕРАМИЧЕСКИМ ПОКРЫТИЕМ



КОД ИД	КОЛ- ВО	ОПИСАНИЕ	№ ДЕТАЛИ
1	1	ОЧИСТИТЕЛЬ MARTIN® ОС™#1 ХНД АСМ	ЭЛ. ТАБЛИЦА
2	1	УПРЕЖДАЮЩИЙ ЗАЩИТНЫЙ ЧИСТЯЩИЙ РАСТВОР	ЭЛ. ТАБЛИЦА

- 1) ВСЕ РАЗМЕРЫ ДАНЫ В ДЮЙМАХ (ММ)
- 2) ВСЕ РАЗМЕРЫ ПРИВЕДЕНЫ ТОЛЬКО ДЛЯ СТРАВКИ
- 3) ДЛЯ ЛЕГКОГО ДОСТУПА И ОБСЛУЖИВАНИЯ, MARTIN ENGINEERING РЕКОМЕНДУЕТ ПРИ НЕВОЗМОЖНОСТИ УСТАНОВИТЬ БОЛТЫ СУЩЕСТВУЮЩЕЙ КОНСТРУКЦИИ
- 4) ОЧИСТИТЕЛЬ ПОКАЗАН В РЕКОМЕНДУЕМОМ РАСЧЕТНОМ ПОЛОЖЕНИИ
- 5) В ЭКСТРЕМАЛЬНЫХ ИЛИ НЕОБЫЧНЫХ УСЛОВИЯХ ИЛИ В СЛУЧАЕ, КОГДА ТРЕБУЕТСЯ РАМА СПЕЦИАЛЬНОЙ ДЛИНЫ ОБРАТИТЕСЬ В АДРЕС MARTIN ENGINEERING
- 6) ИНСТРУКЦИИ ПО УСТАНОВКЕ СМ. В ПРОЦЕДУРЕ ПО ЭКСПЛУАТАЦИИ НАТЯЖИТЕЛЯ
- 7) ДЛЯ ЛЕНТЫ ШИРИНОЙ ДО 1000-1200 ММ И МЕНЬШЕ MARTIN ENGINEERING РЕКОМЕНДУЕТ ИСПОЛЬЗОВАТЬ ОДИН ПНЕВМАТИЧЕСКИЙ НАТЯЖИТЕЛЬ
- 8) ОЧИСТИТЕЛЬ МОЖНО УСТАНОВИТЬ В ЛЮБОМ МЕСТЕ ПО ДУГЕ, ЕСЛИ ОСНОВНАЯ РАМА НАХОДИТСЯ ЗА ПРЕДЕЛАМИ ТРАЕКТОРИИ ДВИЖЕНИЯ МАТЕРИАЛА, А КОНЦЫ ЛЕЗВИЯ РАСПОЛОЖЕНЫ НИЖЕ ГОРИЗОНТАЛЬНОЙ ЦЕНТРАЛЬНОЙ ЛИНИИ ГОЛОВНОГО БАРАНА
- 9) ЛЕЗВИЯ ПЕРИФЕРИЧЕСКОГО ОЧИСТИТЕЛЯ ДОЛЖНЫ ПРЕДНАЗНАЧЕНЫ ДЛЯ УДАЛЕНИЯ ТОЛЬКО ТРЕМЯХ МАТЕРИАЛОВ. НЕ ДОПУСКАЙТЕ НЕЗАДОВОЛЬНОГО НАТЯЖЕНИЯ
- 10) ОХВАТ ЛЕЗВИЯ МЕНЬШЕ ШИРИНЫ ЛЕНТЫ ИЗ-ЗА ВОЗМОЖНОГО НАРЪЗЫВА ТРАЕКТОРИИ ПЕРИФЕРИЧЕСКИХ ИЛИ ПОВЕРХНЕВЫХ КРАЕВ ЛЕНТЫ

ПЕРВЫЕ ДВА СИМВОЛА «XX» СООТВЕТСТВУЮТ ШИРИНЕ ЛЕНТЫ  
ТРЕТИЙ СИМВОЛ  
«A» СООТВЕТСТВУЕТ СПЛОШНОМУ (1) ИЛИ СЕГМЕНТИРОВАННОМУ (2) ЛЕЗВИЮ  
ЧЕТВЕРТЫЙ СИМВОЛ «X» СООТВЕТСТВУЕТ СПЛОШНОМУ (1) СЕГМЕНТИРОВАННОМУ



№	ОПИСАНИЕ	ЕЦН	ДАТА	ВЕРСИЯ ИЗМ.	КОММЕРЧЕСКИЙ ЧЕРТЕЖ	№
1						
2						
3						
4						
5						
6						
7						
8						
9						
10						
11						
12						
13						
14						
15						
16						
17						
18						
19						
20						
21						
22						
23						
24						
25						
26						
27						
28						
29						
30						
31						
32						
33						
34						
35						
36						
37						
38						
39						
40						
41						
42						
43						
44						
45						
46						
47						
48						
49						
50						
51						
52						
53						
54						
55						
56						
57						
58						
59						
60						
61						
62						
63						
64						
65						
66						
67						
68						
69						
70						
71						
72						
73						
74						
75						
76						
77						
78						
79						
80						
81						
82						
83						
84						
85						
86						
87						
88						
89						
90						
91						
92						
93						
94						
95						
96						
97						
98						
99						
100						



### **Германия**

Martin Engineering GmbH  
In der Rehbach 14, 65396 Walluf, Germany  
Тел. +49 (0)6123 97820; факс +49 (0)6123 75533  
info@martin-eng.de; www.martin-eng.de

### **Испания**

Martin Engineering Spain  
c/Balmes 297 1er 2a, 08006 Barcelona, Spain  
Тел. +34 (0)876 245114; факс +34 (0)966 719371  
info@martin-eng.es; www.martin-eng.es

### **Великобритания**

Martin Engineering Ltd.  
8, Experian Way, NG2 Business Park,  
Nottingham NG2 1EP, Nottinghamshire, Great Britain  
Тел. +44 115 946 4746; факс +44 115 946 5550  
info@martin-eng.co.uk; www.martin-eng.co.uk

### **Турция**

Martin Engineering Türkiye  
Yukarı Dudullu İmes Sanayi Sitesi, B Blok 205 Sokak No.6  
34775 Ümraniye İstanbul, Turkey  
Тел. +90 216 499 34 91; факс +90 216 499 34 90  
info@martin-eng.com.tr; www.martin-eng.com.tr

### **Франция**

Martin Engineering SARL  
50 Avenue d'Alsace, 68025 Colmar Cedex, France  
Тел. +33 389 20 63204; факс +33 389 20 4379  
info@martin-eng.fr; www.martin-eng.fr

### **Италия**

Martin Engineering Italy Srl  
Via Buonarroti, 43/A, 20064 Gorgonzola (MI), Italy  
Тел. +39 295 3838 51; факс +39 295 3838 15  
info@martin-eng.it; www.martin-eng.it

### **Россия**

ООО «МАРТИН ИНЖИНИРИНГ»  
ул. Большая Дмитровка, 23/1  
125009, Москва, Россия  
Тел. +7 495 181 33 43; факс +7 499 720 62 12  
info@martin-eng.ru; www.martin-eng.ru