



Торсионный V-образный плужковый скребок



Руководство по эксплуатации Часть 2

Версия: 0
Язык: РУС.
M3177ERU-01/21

Содержание

| | | |
|----------|---|----------|
| 1 | Общие сведения | 2 |
| 1.1 | Информация о данном руководстве по эксплуатации | 2 |
| 1.2 | Сопроводительные документы | 2 |
| 1.3 | Артикул | 2 |
| 1.4 | Технические характеристики | 2 |
| 2 | Установка | 3 |
| 2.1 | Определение положения установки | 3 |
| 2.2 | Монтаж натяжителя | 5 |
| 2.3 | Замена лезвий | 6 |
| 2.4 | Размещение наклеек | 6 |
| 3 | Комплект поставки и запасные части | 7 |

1 Общие сведения



ПРИМЕЧАНИЕ

Перед началом работы с очистителем или конвейером необходимо полностью ознакомиться с частями 1 и 2 данного руководства по эксплуатации.

1.1 Информация о данном руководстве по эксплуатации

Данное руководство по эксплуатации применимо исключительно к очистителям и предназначено для лиц, выполняющих установку, ввод в эксплуатацию и контроль за работой очистителей. Данное руководство по эксплуатации необходимо хранить в течение всего срока службы очистителей и выдавать в установленном порядке всем лицам, выполняющим работы с очистителями.

1.2 Сопроводительные документы

Часть 1 руководства по эксплуатации, которая предоставляется отдельно, является неотъемлемой частью данного руководства по эксплуатации.

1.3 Артикул

28488 - AA BB +E
 Ширина ленты в дюймах _____
 Тип лезвия R / U _____

1.4 Технические характеристики

Очиститель подходит для следующих рабочих параметров:

| | Рабочий параметр |
|---------------------|------------------|
| Ширина ленты | 500—3000 мм |
| Скорость ленты | Не более 4,6 м/с |
| Диапазон температур | -30...70 °C |
| Реверсивная работа | Нет |

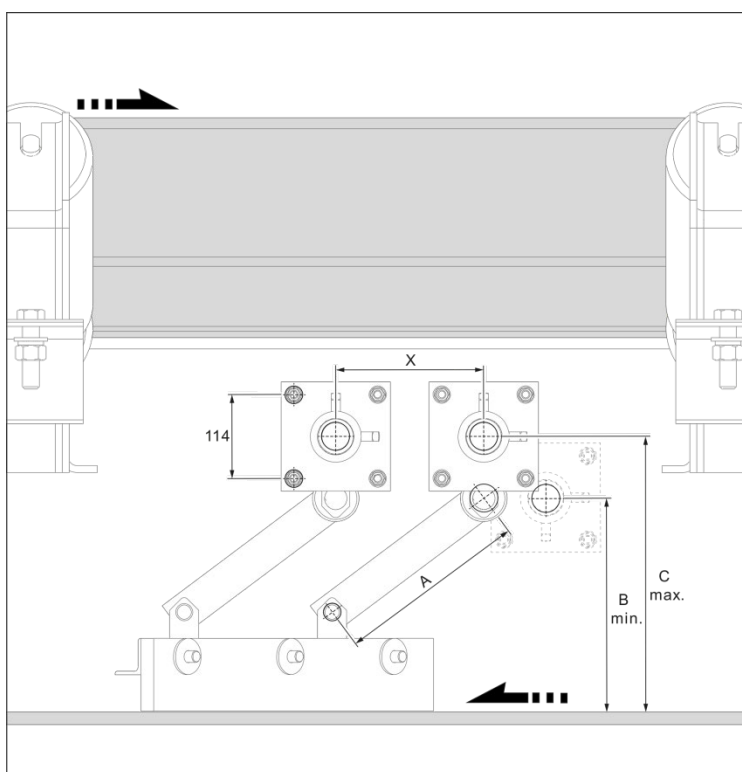
2 Установка



ПРИМЕЧАНИЕ

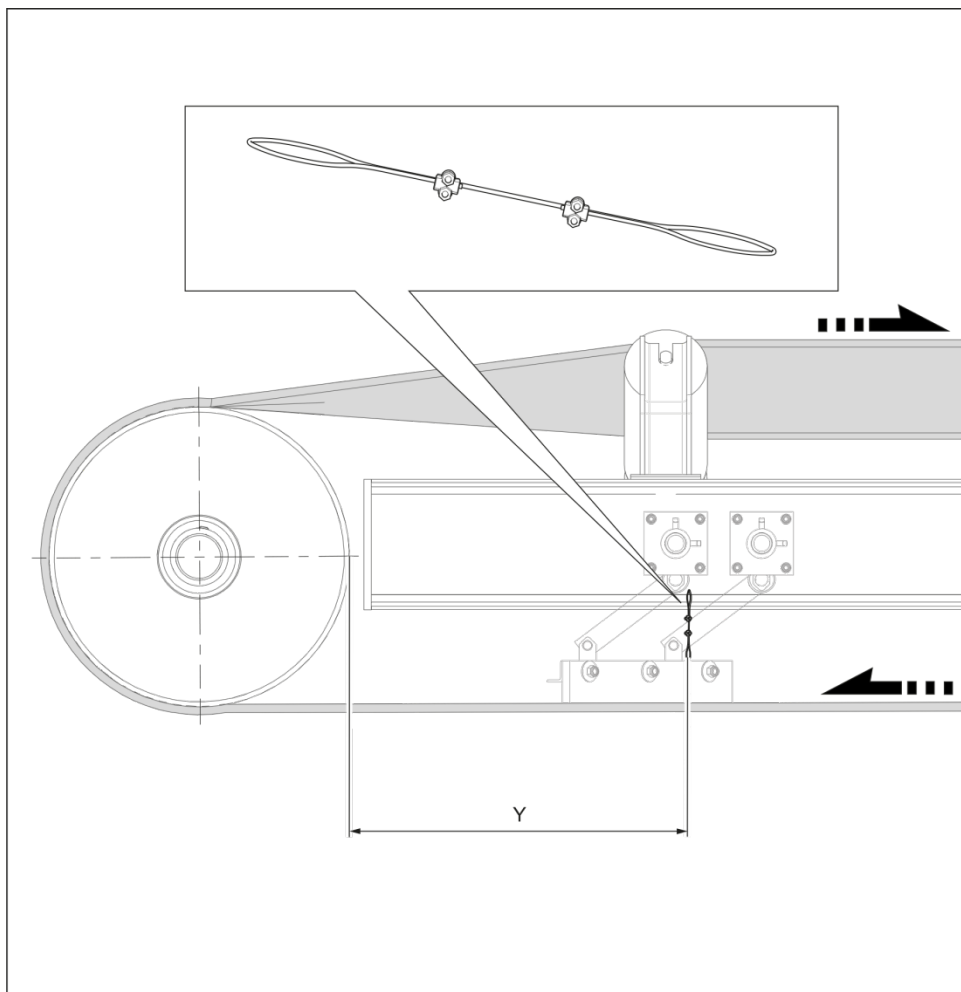
Общее описание установки очистителя см. в части 1 руководства по эксплуатации.

2.1 Определение положения установки



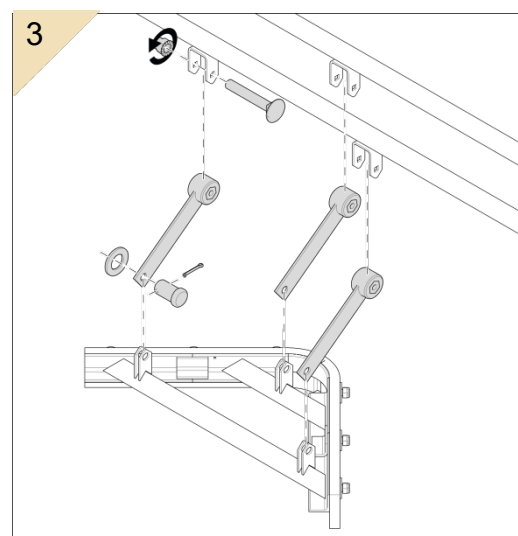
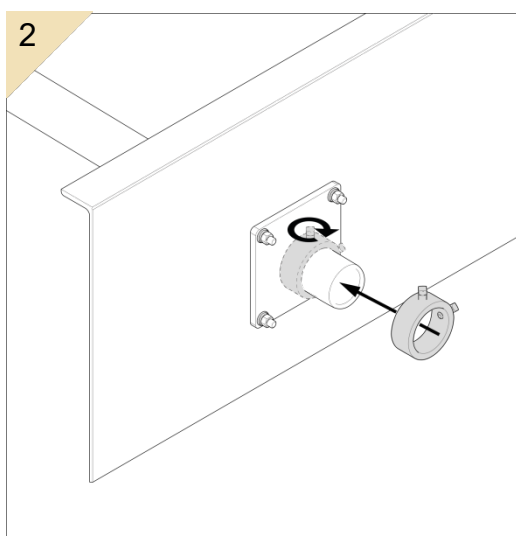
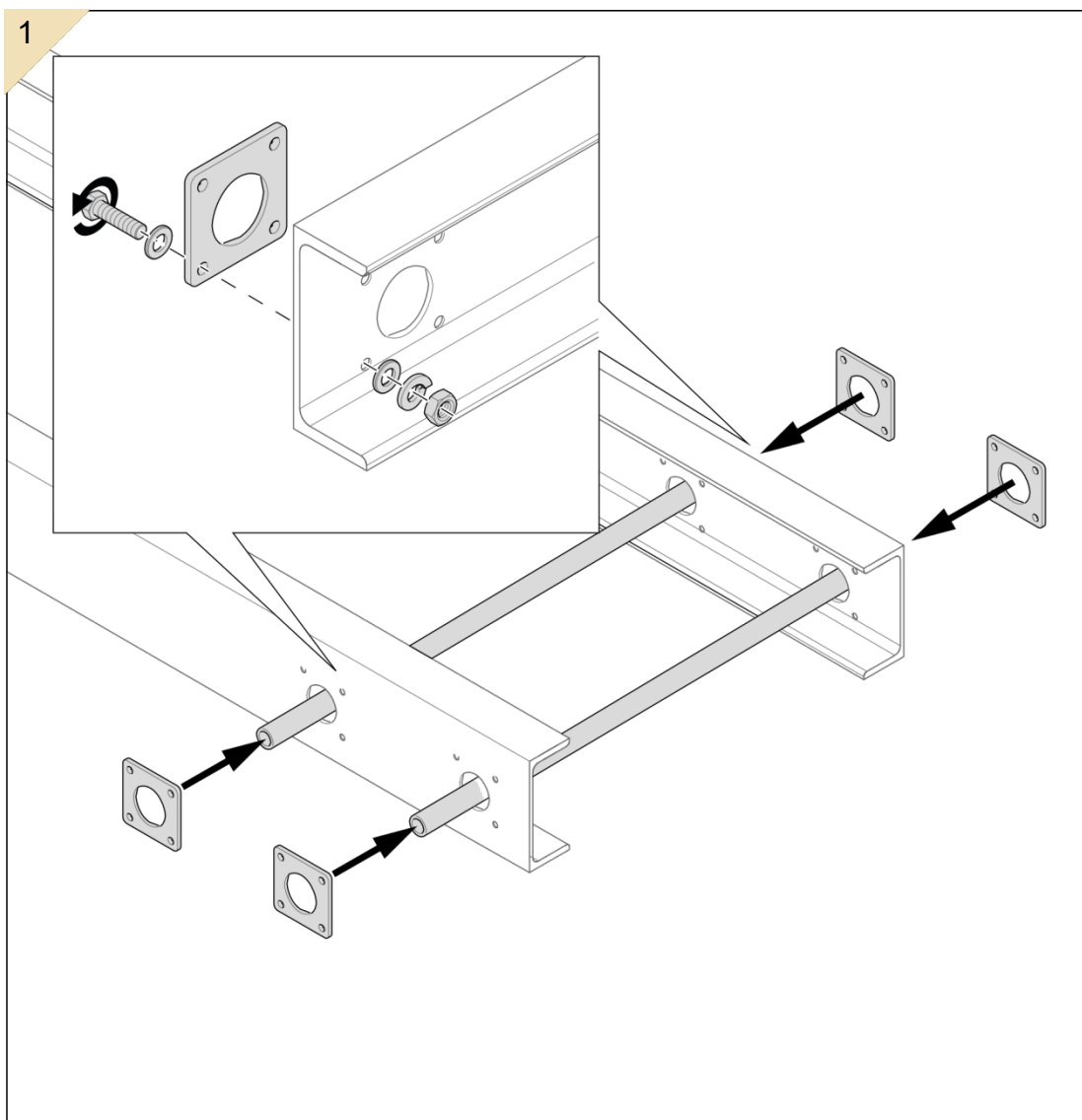
| Арт. № торсиона | Длина в мм | | |
|-----------------|------------|--------|---------|
| | A | B мин. | C макс. |
| 28495-01 | 260 | 332 | 417 |
| 28495-02 | 152 | 226 | 310 |
| 28495-03 | 64 | 138 | 222 |
| 28495-04 | 127 | 201 | 286 |
| 28495-05 | 165 | 240 | 323 |
| 28495-06 | 203 | 276 | 360 |
| 28495-07 | 83 | 157 | 314 |
| 28495-08 | 289 | 360 | 445 |
| 28495-09 | 229 | 301 | 386 |

| Артикул | Длина, мм |
|------------|-----------|
| | X |
| 28488-18XX | 79 |
| 28488-24XX | 165 |
| 28488-30XX | 203 |
| 28488-36XX | 279 |
| 28488-42XX | 356 |
| 28488-48XX | 432 |
| 28488-54XX | 508 |
| 28488-60XX | 584 |
| 28488-72XX | 737 |
| 28488-84XX | 889 |
| 28488-96XX | 1041 |

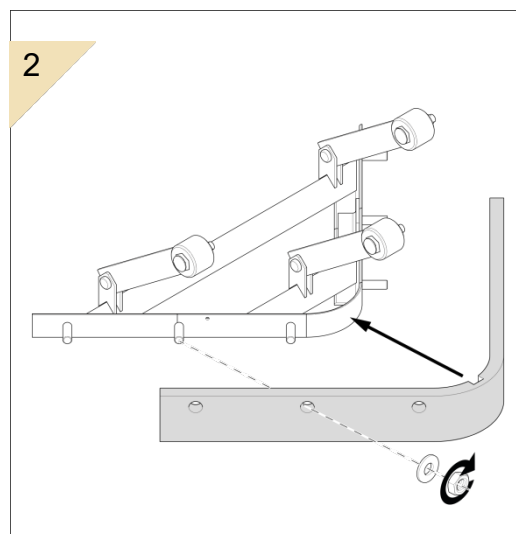
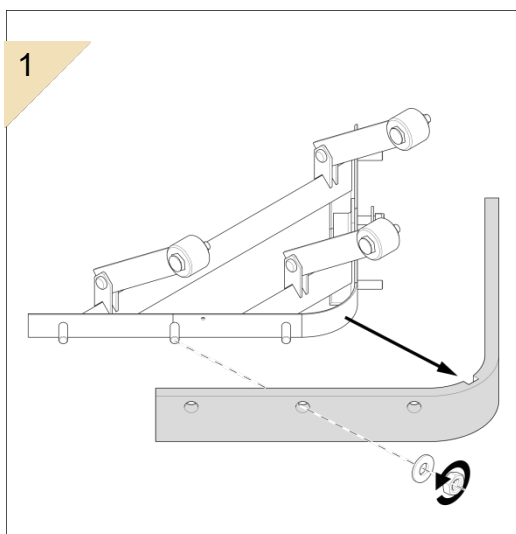


| Арт. № узла | Длина в мм Y |
|-------------|-----------------|
| 28488-18XX | 787 |
| 28488-24XX | 987 |
| 28488-30XX | 1073 |
| 28488-36XX | 1181 |
| 28488-42XX | 1289 |
| 28488-48XX | 1397 |
| 28488-54XX | 1502 |
| 28488-60XX | 1607 |
| 28488-72XX | 1829 |
| 28488-84XX | 2045 |
| 28488-96XX | 2261 |

2.2 Монтаж натяжителя



2.3 Замена лезвий



2.4 Размещение наклеек

2.4.1 Предупреждающая наклейка

Нижеприведенный знак безопасности должен быть нанесен на конвейерную систему в непосредственной близости от очистителя:



2.4.2 Другие наклейки

Нижеуказанные наклейки должны быть нанесены на изделие:

1. Наклейка с адресом филиала компании Martin Engineering и обозначением изделия.
2. Наклейка со значениями натяжения для соответствующего натяжителя.

3 Комплект поставки и запасные части

| Номер детали | DIM | | | | | | | | | | | | Кол-во Поз. | Порядковый № | Код-во | Описание | PIN |
|---------------|------|-----|-----|------|------|------|-------------|------------|------------|------------|--------|----|-------------|--------------|---|-----------------|-----|
| | CW | AD | MD | EL | MIL | FL | 3 | 4 | 5 | 10, 21 | 11, 12 | | | | | | |
| 28488-200X-E | 735 | 245 | 185 | 521 | 1524 | 352 | 29565-24-E | 28463-24-E | 28464-24-E | 28464-24-E | 4 | 5 | 2 | 2 | Металлопластмасса, фланец | 18520-E | |
| 28488-300X-E | 872 | 279 | 203 | 616 | 1727 | 418 | 29565-30-E | 28463-30-E | 28464-30-E | 28464-30-E | 6 | 6 | 2 | 2 | Защитное кольцо | 18545-E | |
| 28488-400X-E | 1176 | 432 | 356 | 832 | 2083 | 572 | 29565-40-E | 28463-38-E | 28464-38-E | 28464-38-E | 6 | 6 | 3 | 1 | Сварочная рама V-Prow | 8 C / s.T. | |
| 28488-500X-E | 1332 | 506 | 432 | 940 | 2383 | 648 | 29565-50-E | 28463-38-E | 28464-38-E | 28464-38-E | 6 | 6 | 4 | 1 | Регл. DIN 10220 - DIM 43,3x5 S233JR | 8 C / s.T. | |
| 28488-600X-E | 1478 | 584 | 508 | 1070 | 2681 | 721 | 29565-60-E | 28463-40-E | 28464-40-E | 28464-40-E | 8 | 8 | 5 | 1 | У-образный задний мост торсионного рычага | 8 C / s.T. | |
| 28488-700X-E | 1624 | 660 | 584 | 1149 | 2979 | 794 | 29565-70-E | 28463-40-E | 28464-40-E | 28464-40-E | 8 | 8 | 6 | 3 | У-образный торсионный пуг торсионного рычага | 8 C / s.T. | |
| 28488-800X-E | 1763 | 737 | 660 | 1238 | 3281 | 873 | 29565-80-E | 28463-40-E | 28464-40-E | 28464-40-E | 8 | 8 | 7 | 1 | У-образная планка торсионного рычага | 8 C / s.T. | |
| 28488-900X-E | 1942 | 813 | 737 | 1372 | 3784 | 953 | 29565-90-E | 28463-40-E | 28464-40-E | 28464-40-E | 10 | 10 | 8 | 2 | У-образная опора ступицы торсионного рычага | 28023-E | |
| 28488-1000X-E | 2246 | 895 | 889 | 1588 | 3048 | 1105 | 29565-100-E | 28463-40-E | 28464-40-E | 28464-40-E | 12 | 12 | 9 | 3 | Штифт пальца 18" x 134" | 18578 | |
| | | | | | | | | | | | | | 11 | 3 | Штифт с головкой и отверстием под шпильку 3/4" x 1-1/4" ZP | 20066 | |
| | | | | | | | | | | | | | 12 | 3 | Шурупная шайба 1/2" (M12) | 21569 | |
| | | | | | | | | | | | | | 13 | 4 | Болт с полуторной резьбой и чашеобразными утолщениями стержня под ней M 12x80 DIN 603 | 32139-01-E | |
| | | | | | | | | | | | | | 14 | 2 | Шайба ступицевого вала 4 мм | 40238 | |
| | | | | | | | | | | | | | 15 | 2 | Кубель 4мм - Динак 1 метр | 40377 | |
| | | | | | | | | | | | | | 16 | 4 | Концевой стык 10x15 | 40377-1015 | |
| | | | | | | | | | | | | | 17 | 10 | Винт с шестигранной головкой M12x45 - DIN 933 (1.0032) оцинк. | 41081-12048ZP18 | |
| | | | | | | | | | | | | | 18 | 10 | Шестигранная планка M12 - DIN 694 (1.0032) оцинк. | 41085-120ZP | |
| | | | | | | | | | | | | | 19 | 3 | Эластичный фиксатор головки шестигранной планки M12 - DIN 695 (1.0032) оцинк. | 41086-12E2P | |
| | | | | | | | | | | | | | 20 | 8 C / s.T. | Шестигранная планка самоконтрашты M6 (DIN 985) | 41085-18E2P | |
| | | | | | | | | | | | | | 21 | 32 | Шайба плоская M12 - DIN 125 A (1.0032) оцинк. | 41088-12A2P | |
| | | | | | | | | | | | | | 22 | 8 C / s.T. | Шайба плоская M16 - DIN 522 (1.0032) оцинк. | 41089-16ZP | |
| | | | | | | | | | | | | | 23 | 16 | Шайба плоская M20 - DIN 125 A (1.0032) оцинк. | 41085-20A2P | |
| | | | | | | | | | | | | | 24 | 8 | Шайба коническая M12 - DIN 127 (1.0032) оцинк. | 41090-12A2P | |
| | | | | | | | | | | | | | | | Винт SIS M12 x 25 DIN 475 (1.0032) оцинк. | 41444-12036E2P | |

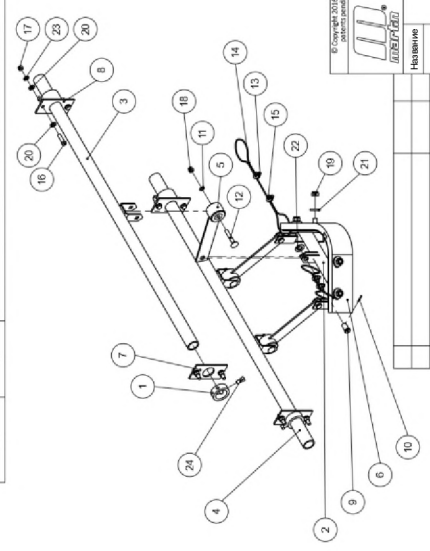
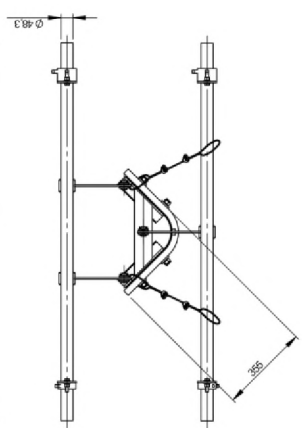
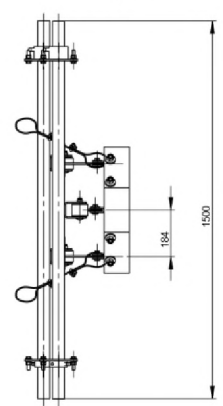
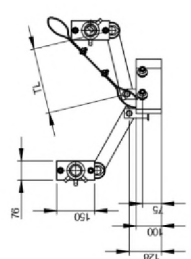
| И | Наименование | Материал | Длина | Диаметр | Шаг | Подг. | Дата | Подг. |
|---|--|----------------|-------|---------|-----|-------|------|-------|
| 1 | Опорная В. торсионная головка | 080515 | 100 | 30032 | 10 | 10 | | |
| Н | Уплотнительная прокладка | 30032 | 100 | 10 | 10 | 10 | | |
| G | Шайба коническая M12 - DIN 127 (1.0032) оцинк. | 41090-12A2P | 100 | 10 | 10 | 10 | | |
| В | Винт SIS M12 x 25 DIN 475 (1.0032) оцинк. | 41444-12036E2P | 100 | 10 | 10 | 10 | | |

| Номер детали | Материал | Порядковый № |
|--------------|-------------------|--------------|
| 28488-200X-E | Металлопластмасса | 7 |
| 28488-300X-E | Резина | 28488-30X-E |
| 28488-400X-E | Уретан | 28812-XX-E |
| 28488-500X-E | | |

| И | Наименование | Материал | Длина | Диаметр | Шаг | Подг. | Дата | Подг. |
|---|--|----------------|-------|---------|-----|-------|------|-------|
| 1 | Опорная В. торсионная головка | 080515 | 100 | 30032 | 10 | 10 | | |
| Н | Уплотнительная прокладка | 30032 | 100 | 10 | 10 | 10 | | |
| G | Шайба коническая M12 - DIN 127 (1.0032) оцинк. | 41090-12A2P | 100 | 10 | 10 | 10 | | |
| В | Винт SIS M12 x 25 DIN 475 (1.0032) оцинк. | 41444-12036E2P | 100 | 10 | 10 | 10 | | |

| И | Наименование | Материал | Длина | Диаметр | Шаг | Подг. | Дата | Подг. |
|---|--|----------------|-------|---------|-----|-------|------|-------|
| 1 | Опорная В. торсионная головка | 080515 | 100 | 30032 | 10 | 10 | | |
| Н | Уплотнительная прокладка | 30032 | 100 | 10 | 10 | 10 | | |
| G | Шайба коническая M12 - DIN 127 (1.0032) оцинк. | 41090-12A2P | 100 | 10 | 10 | 10 | | |
| В | Винт SIS M12 x 25 DIN 475 (1.0032) оцинк. | 41444-12036E2P | 100 | 10 | 10 | 10 | | |

| Номер детали | DM | Позиция № | Позиция № | Номер детали | Материал поставки | Примечание № | Поз. | Кол-во | Описание | PN |
|--------------|-----|------------|-----------|--------------|-------------------|--------------|------|--------|--|-----------------|
| 28408-18X-E | TL | 5 | 6 | 28408-18X-E | Резина | 28408-18-E | 1 | 2 | Запорное кольцо | 18465-E |
| 28408-18X1-E | 200 | 28405-01-E | 6 | 28408-18X1-E | Уретан | 28112-18-E | 2 | 1 | Рама У-образная | 29608-18-E |
| 28408-18X2-E | 64 | 28405-02-E | | 28408-18X2-E | | | 3 | 1 | Болт DIN 10220 - D14x3,2x5 - S235JR | 28403-18-E |
| 28408-18X3-E | 152 | 28405-03-E | | 28408-18X3-E | | | 4 | 1 | У-образный задний мост торсионного рычага | 28404-18-E |
| 28408-18X4-E | 228 | 28405-04-E | | 28408-18X4-E | | | 5 | 3 | У-образный торсионный плуг торсионного рычага | с.С./s.T. |
| 28408-18X5-E | 127 | 28405-05-E | | 28408-18X5-E | | | 6 | 1 | У-образная планка торсионного рычага | с.С./s.T. |
| 28408-18X6-E | 105 | 28405-06-E | | 28408-18X6-E | | | 7 | 2 | Фланцевое крепление стандартное | 32061-E |
| 28408-18X7-E | 203 | 28405-07-E | | 28408-18X7-E | | | 8 | 2 | У-образная коническая плита для плуга торсионного рычага 18 | 32061-E |
| | | | | | | | 9 | 3 | Штифт с полкой и отверстием под шпунт 3/4 x 1 - 1/4 ZP | 20066 |
| | | | | | | | 10 | 3 | Шлифовальная шайба 1/2" (M12) | 18678 |
| | | | | | | | 11 | 3 | Зубчатая шайба 1/2" (M12) | 21569 |
| | | | | | | | 12 | 3 | Болт с полусферической головкой и четырьмя усилениями стержня под ней M12x80 DIN 603 | 32138-01-E |
| | | | | | | | 13 | 4 | Зажим стального каната 4 мм | 40238 |
| | | | | | | | 14 | 2 | Кабель 4 мм., Длина: 1 метр | 40377 |
| | | | | | | | 15 | 4 | Концевой стержень 10x15 | 40377-1015 |
| | | | | | | | 16 | 8 | Винт с шестигранной головкой M12x45- DIN 933. (1.0032) оцинк. | 41061-1004502P8 |
| | | | | | | | 17 | 8 | Шестигранная гайка M12- DIN 934. (1.0032) оцинк. | 41066-1002P |
| | | | | | | | 18 | 3 | Шестигранная головка шлицевой гайки M12- DIN 985 (1.0032) оцинк. | 41066-10E2P |
| | | | | | | | 19 | 4 | Эластичный фиксатор головки шлицевой гайки M16 (DIN 985) | 41066-10E2P |
| | | | | | | | 20 | 16 | Шестигранная гайка самоконтрающаяся M16 (DIN 985) | 41066-10X2P |
| | | | | | | | 21 | 4 | Шайба плоская M12-DIN 125 A. (1.0032) оцинк. | 41066-18ZP |
| | | | | | | | 22 | 4 | Шайба плоская M16x 40x 6- (DIN622), оцинкованная сталь | 41066-18ZP |
| | | | | | | | 23 | 3 | Шайба плоская M20- DIN 125 A. (1.0032) оцинк. | 41066-20X2P |
| | | | | | | | 24 | 8 | Пружинная шайба M12- DIN 127. (1.0032) оцинк. | 41066-19X2P |
| | | | | | | | | | Винт SHS M12 X 25- DIN 479. (1.0032) оцинк. | 41444-12025E2P |



| | |
|--|---|
| В соответствии с требованиями Директивы Европейского Союза 2002/24/ЕС, выданной 27.04.2002 г. и с поправками, внесенными в соответствии с Директивой Европейского Союза 2002/27/ЕС, выданной 15.05.2002 г. | |
| | Martin Engineering GmbH Martin Engineering GmbH 65396 Walluf, Germany |
| Название: У-образный торсионный рычаг | Номер PN: 28408-18X-E |
| Дата: 20.07.02 | Дата: 20.07.02 |
| Изменения: | Изменения: |
| Страница 11 | Страница 11 |
| Местоположение: | Местоположение: |

| № | Описание | Дата | Подп. |
|---|----------|------|-------|
| | | | |

| № | Описание | Дата | Подп. |
|---|----------|------|-------|
| | | | |



Германия

Martin Engineering GmbH
In der Rehbach 14, 65396 Walluf, Germany
Тел. +49 (0)6123 97820; факс +49 (0)6123 75533
info@martin-eng.de; www.martin-eng.de

Испания

Martin Engineering Spain
c/Balmes 297 1er 2a, 08006 Barcelona, Spain
Тел. +34 (0)876 245114; факс +34 (0)966 719371
info@martin-eng.es; www.martin-eng.es

Великобритания

Martin Engineering Ltd.
8, Experian Way, NG2 Business Park,
Nottingham NG2 1EP, Nottinghamshire, Great Britain
Тел. +44 115 946 4746; факс +44 115 946 5550
info@martin-eng.co.uk; www.martin-eng.co.uk

Турция

Martin Engineering Türkiye
Yukarı Dudullu İmes Sanayi Sitesi, B Blok 205 Sokak No.6
34775 Ümraniye İstanbul, Turkey
Тел. +90 216 499 34 91; факс +90 216 499 34 90
info@martin-eng.com.tr; www.martin-eng.com.tr

Франция

Martin Engineering SARL
50 Avenue d'Alsace, 68025 Colmar Cedex, France
Тел. +33 389 20 63204; факс +33 389 20 4379
info@martin-eng.fr; www.martin-eng.fr

Италия

Martin Engineering Italy Srl
Via Buonarroti, 43/A, 20064 Gorgonzola (MI), Italy
Тел. +39 295 3838 51; факс +39 295 3838 15
info@martin-eng.it; www.martin-eng.it

Россия

ООО «МАРТИН ИНЖИНИРИНГ»
ул. Большая Дмитровка, 23/1
125009, Москва, Россия
Тел. +7 495 181 33 43; факс +7 499 720 62 12
info@martin-eng.ru; www.martin-eng.ru