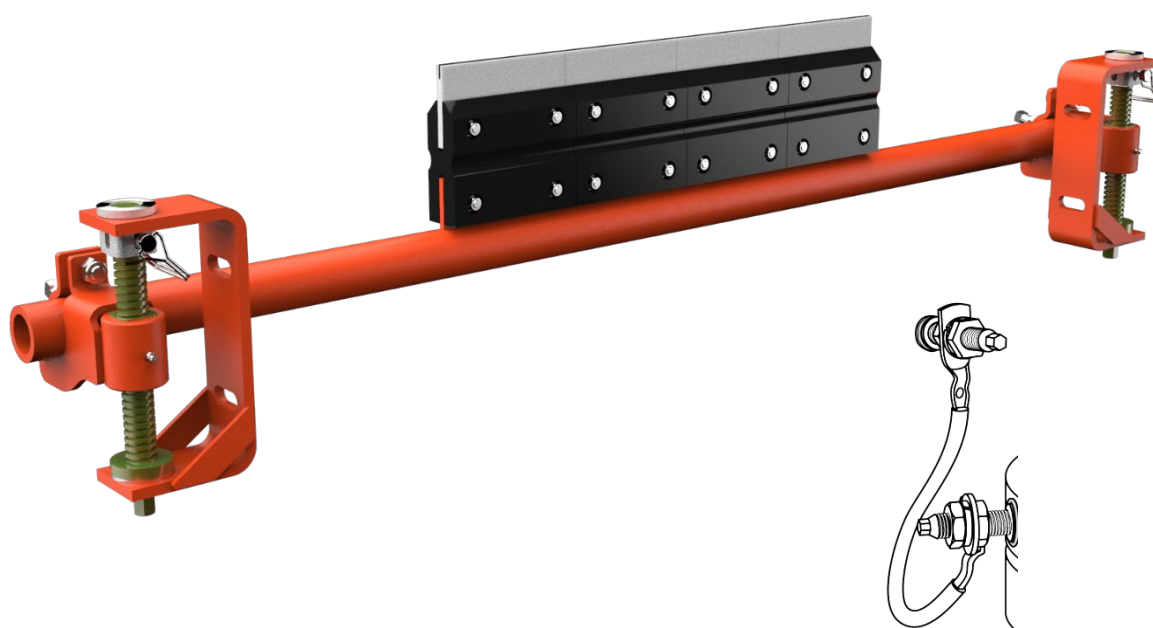




SQC2™: вторичный очиститель

Для использования во взрывоопасных средах



Руководство по эксплуатации Часть 2

Версия: 0
Язык: РУС.
M3682ERU-ATEX-05/21

Содержание

1	Общие сведения	2
1.1	Информация о данном руководстве по эксплуатации	2
1.2	Сопроводительные документы	2
1.3	Артикул	3
1.4	Технические характеристики	3
2	Установка	4
2.1	Определение положения установки	4
2.2	Установка натяжителя	6
2.3	Установка очистителя	7
2.4	Установка комплекта защитных соединений	9
2.5	Размещение наклеек	11
3	Комплект поставки и запасные части	12
4	Декларация о соответствии	13

1 Общие сведения

Данное руководство по эксплуатации применимо только к очистителю ленты:

вторичный очиститель SQC2™, арт. № 41605-xxxxxxxxxx-xx

в сочетании с натяжителем:

натяжитель, арт. № SQC2-35701-xx

и комплектом:

комплект защитных соединений, арт. № B-DE-Pro-2000



ПРИМЕЧАНИЕ

Перед началом работы с очистителем или конвейером необходимо полностью ознакомиться с частями 1 и 2 данного руководства по эксплуатации.

1.1 Информация о данном руководстве по эксплуатации

Данное руководство по эксплуатации применимо исключительно к очистителям и предназначено для лиц, выполняющих установку, ввод в эксплуатацию и контроль за работой очистителей.

Данное руководство по эксплуатации необходимо хранить в течение всего срока службы очистителей и выдавать в установленном порядке всем лицам, выполняющим работы с очистителями.

1.2 Сопроводительные документы

Часть 1 руководства по эксплуатации, которая предоставляется отдельно, является неотъемлемой частью данного руководства по эксплуатации.



ОПАСНО

Обязательно соблюдайте предупреждения и инструкции по технике безопасности, приведенные в части 1 руководства по эксплуатации.

1.3 Артикул

Очиститель



Натяжитель


SQC2-35701-xx

Комплект защитных соединений

B-DE-Pro-2000

1.4 Технические характеристики

Очиститель подходит для следующих рабочих параметров:

	Рабочий параметр
Ширина ленты	450—3000 мм
Скорость ленты	Не более 5,1 м/с
Диапазон температур	-30...+75 °C (тип буфера MR); -30...+95 °C (тип буфера FR)
Реверсивная работа	Возможна (все типы лезвий за исключением «H»)
Спецификация ATEX	CE  II 2 D Ex h III C T220°C Db

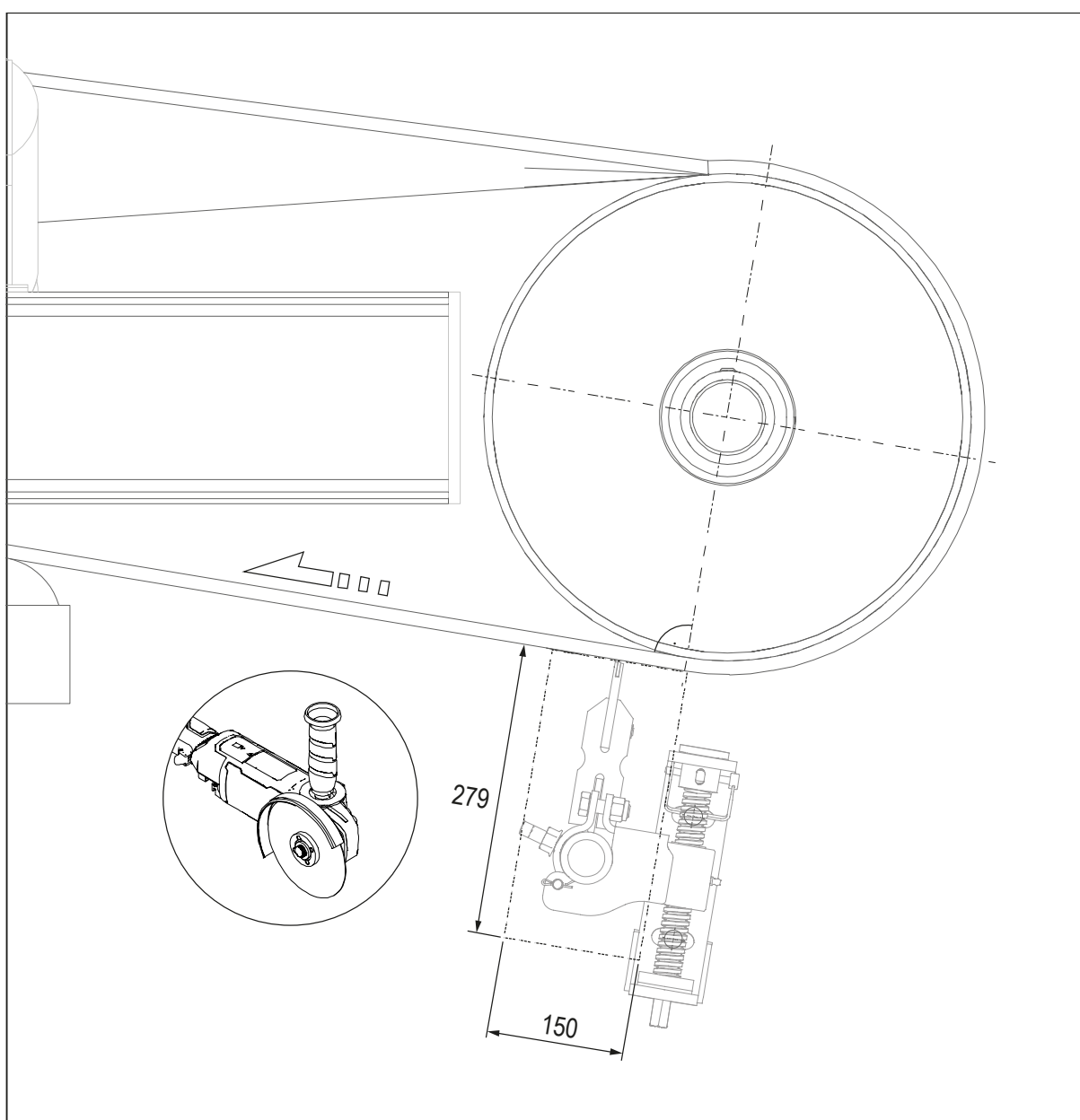
2 Установка

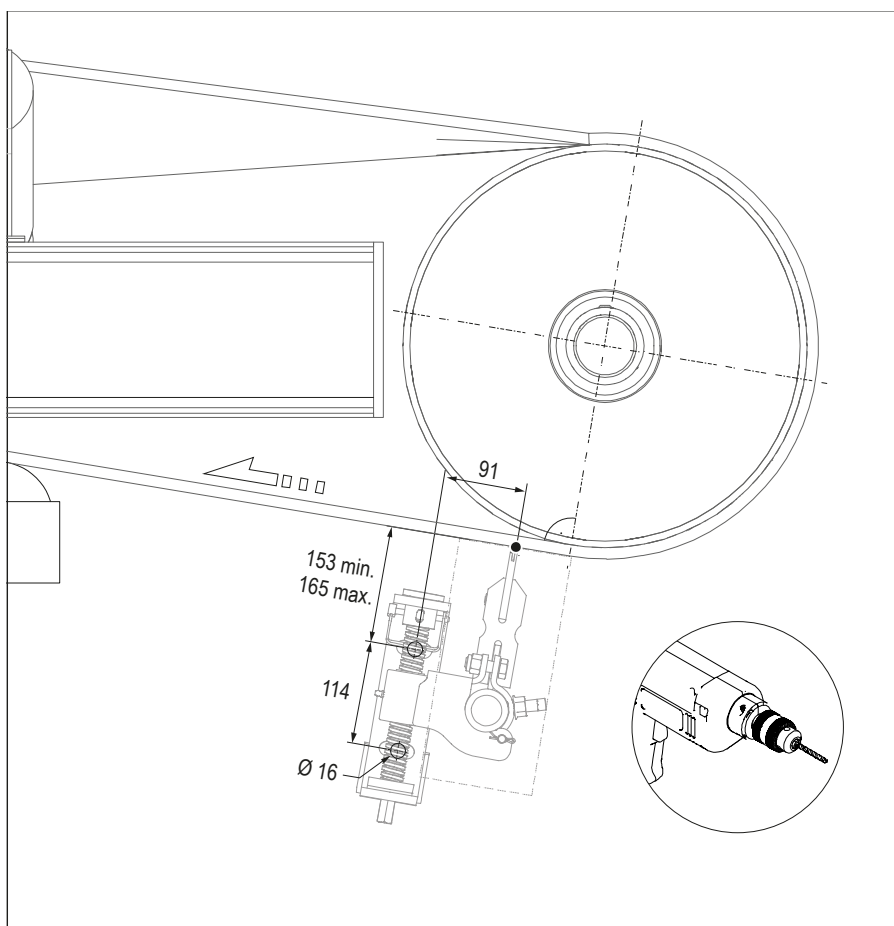
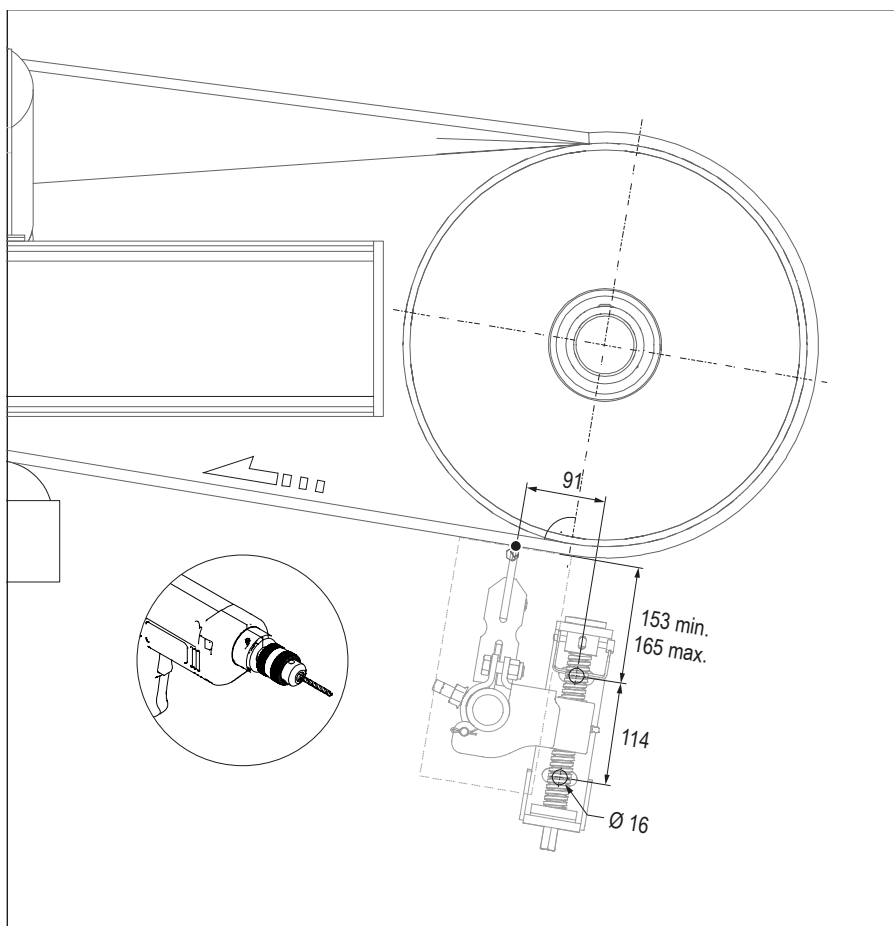


ПРИМЕЧАНИЕ

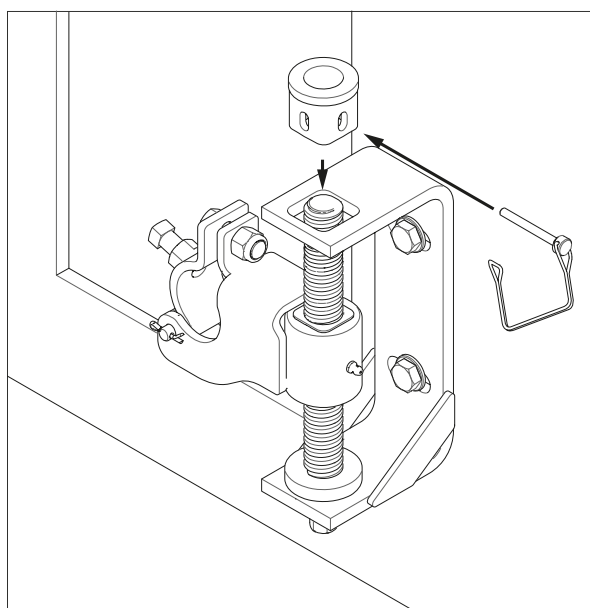
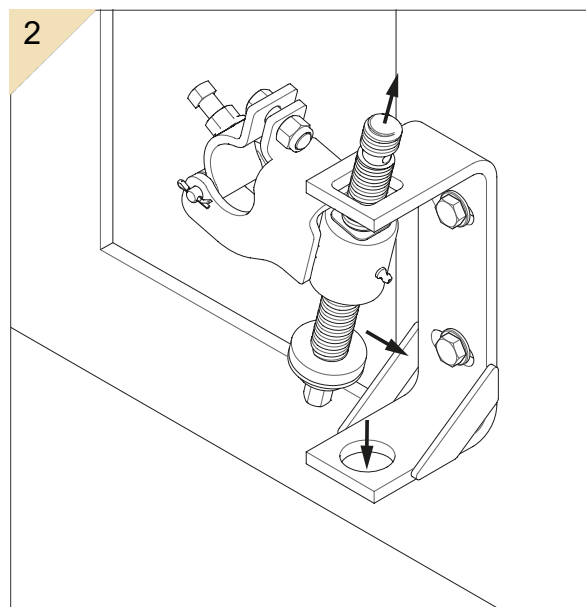
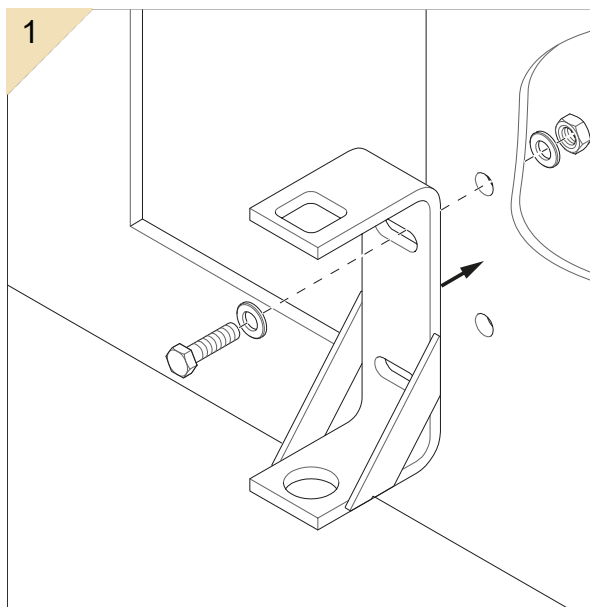
Общее описание установки очистителя см. в части 1 данного руководства по эксплуатации.

2.1 Определение положения установки



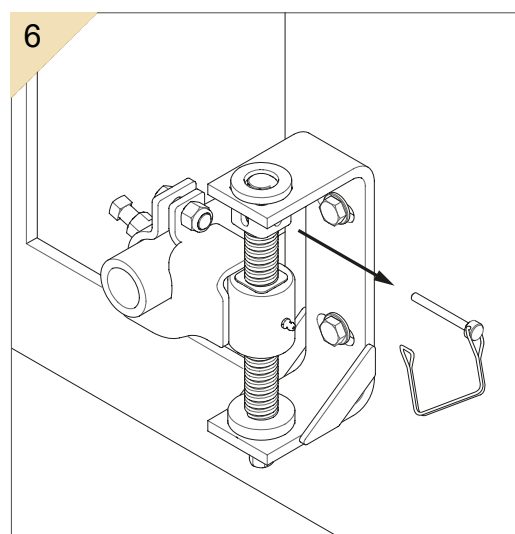
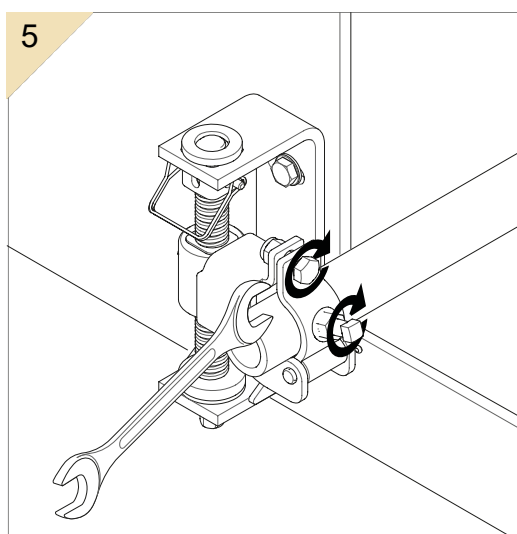
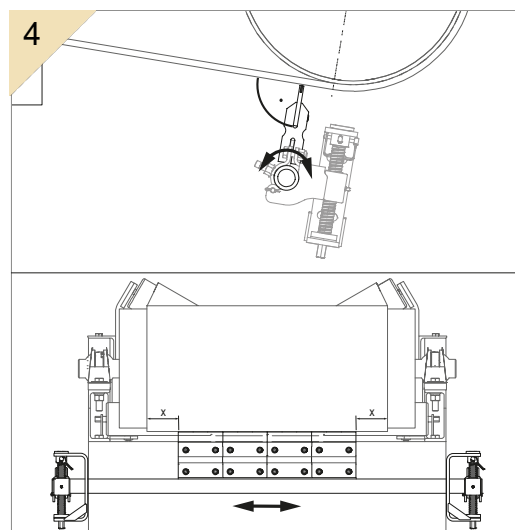
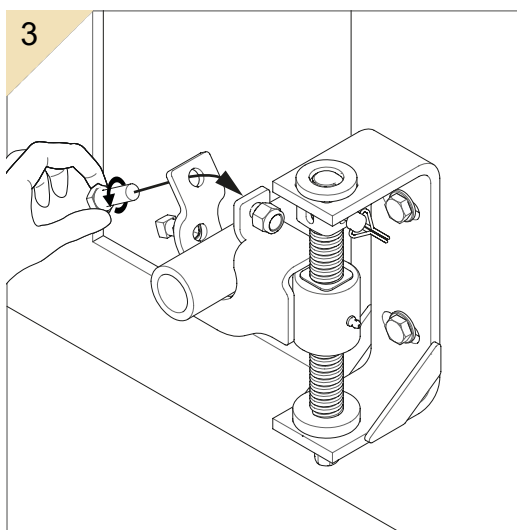
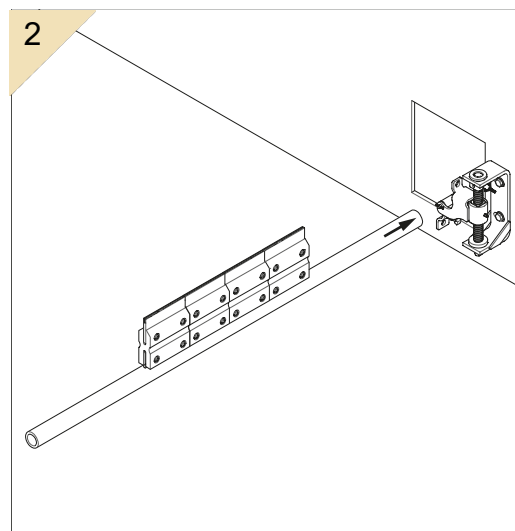
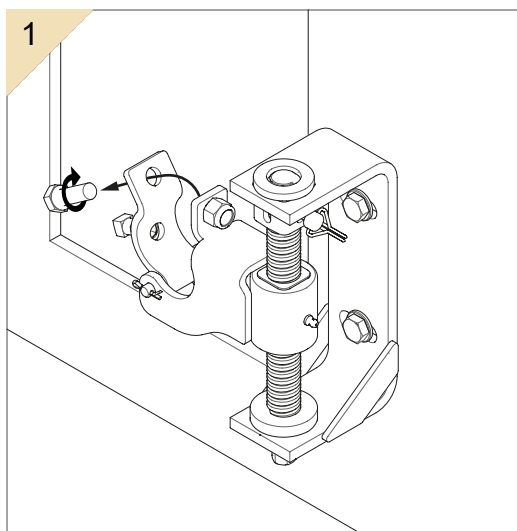


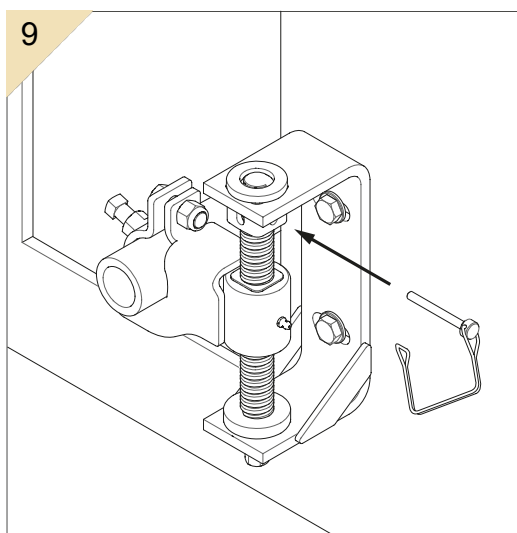
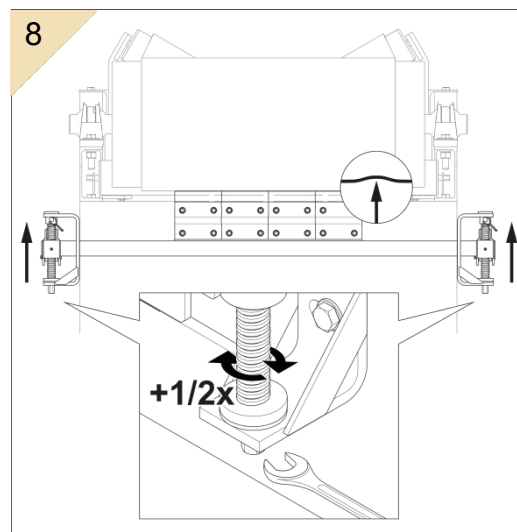
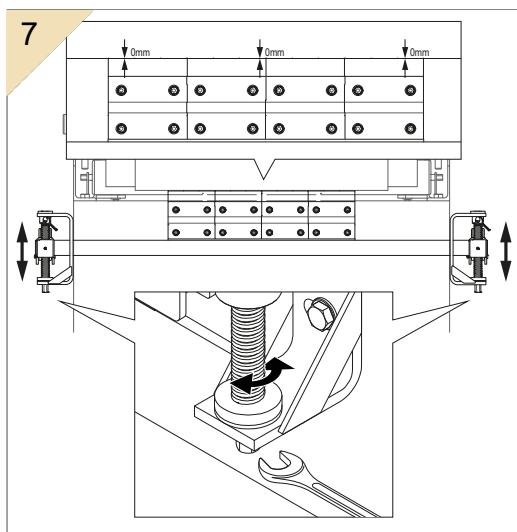
2.2 Установка натяжителя



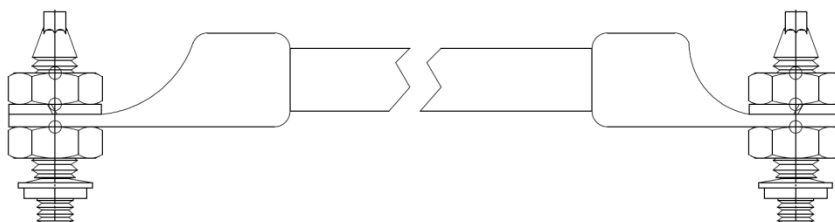
3

2.3 Установка очистителя





2.4 Установка комплекта защитных соединений



ПРИМЕЧАНИЯ

Комплект защитных соединений является неотъемлемой частью конструкции и необходим для использования очистителей ленты во взрывоопасной среде.

Комплект защитных соединений предназначен для снятия возможных электростатических зарядов с компонентов.



ОПАСНО

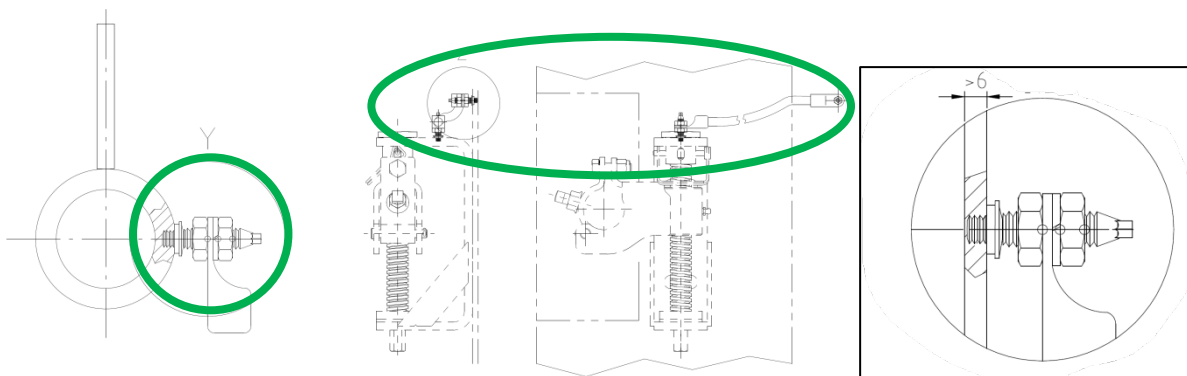
Опасность взрыва

- Важно, чтобы кабельные соединения всегда были способны проводить электрический ток с минимально возможным электрическим сопротивлением. Это касается всего срока службы компонентов.
- Изолированные токопроводящие компоненты должны быть заземлены.
- Комплект защитных соединений всегда должен быть подсоединен к заземленному компоненту конвейерной системы, например к металлической стенке желоба.
- Рама первичного и вторичного очистителей в обязательном порядке должна быть оснащена комплектом защитных соединений. Натяжители первичного и вторичного очистителей в обязательном порядке должны быть оснащены комплектом защитных соединений.
- Необходимо соблюдать инструкции по эксплуатации и установке компонентов комплекта защитных соединений.

Комплект защитных соединений может быть установлен в различных местах на натяжителях, рамах очистителей и стенках желобов.

Типовая установка показана на чертеже B-DE-Pro-2000_I1 и здесь:

Типовые монтажные положения



При установке комплекта защитных соединений необходимо соблюдать меры предосторожности. Он должен быть:

- защищен от механических повреждений;
- защищен от воздействия химических веществ;
- не натянут;
- легко доступен;
- видим для осмотра;
- в полном соответствии инструкциям по каждому отдельному компоненту (руководствам поставщиков по эксплуатации и техническому обслуживанию);
- в соответствии характеристикам температурного диапазона (см. руководства поставщиков по эксплуатации и техническому обслуживанию);
- защищен от вибраций;
- легко доступен для измерения стабилизирующего нагрузочного сопротивления.

2.5 Размещение наклеек

2.5.1 Предупреждающая наклейка

Нижеприведенный знак безопасности должен быть нанесен на конвейерную систему в непосредственной близости от очистителя:



2.5.2 Другие наклейки

Нижеуказанные наклейки должны быть нанесены на изделие:



Кроме того, наклейка со значениями натяжения для соответствующего натяжителя.

3 Комплект поставки и запасные части

Номер детали	DIM		Порядковый №	Кол-во	Порядковый №	Кол-во	Поз.	Кол-во	Описание	P/N
	CW	ML								
41605-18X12XXXX	300	1300	-	41667-18XX	2	4-7	1	1	SOCC2 основная платформа	s.c
41605-18X18XXXX	450	1300	-	41667-18XX	3	4	2	2	SOCC2 blade assembly	s.c
41605-24X18XXXX	450	1450	-	41667-24XX	3	6	3	3	Телескоптр SOCC2	s.c.
41605-24X24XXXX	600	1450	-	41667-24XX	4	8	4	4	НПС винт МВ х 35 - DIN 933, (1.4301)	41081-08038BA288
41605-30X24XXXX	600	1600	-	41667-30XX	4	8	5	5	Шестигранная гайка MS - DIN 934, (1.4301)	41086-08BA2
41605-30X30XXXX	750	1600	-	41667-30XX	5	10	6	6	Плоская шайба MS - DIN 125 А, (1.4301)	41086-08AA2
41605-36X30XXXX	750	1750	-	41667-36XX	5	10	7	7	Промывочный насос MS - DIN 127, (1.4301)	41090-08AA2
41605-36X36XXXX	900	1750	-	41667-36XX	6	12				
41605-42X36XXXX	900	1900	-	41667-42XX	6	12				
41605-42X41XXXX	1050	1900	-	41667-42XX	7	14				
41605-48X41XXXX	1050	2050	1250	41667-48XX	7	14				
41605-48X47XXXX	1200	2050	1250	41667-48XX	8	16				
41605-54X47XXXX	1200	2200	1400	41667-54XX	8	16				
41605-54X53XXXX	1350	2200	1400	41667-54XX	9	18				
41605-60X53XXXX	1350	2350	1550	41667-60XX	9	18				
41605-60X59XXXX	1500	2350	1550	41667-60XX	10	20				
41605-66X59XXXX	1500	2500	1700	41667-66XX	10	20				
41605-66X65XXXX	1650	2500	1700	41667-66XX	11	22				
41605-72X65XXXX	1650	2650	1850	41667-72XX	11	22				
41605-72X71XXXX	1800	2650	1850	41667-72XX	12	24				
41605-78X71XXXX	1800	2800	2000	41667-78XX	12	24				
41605-78X77XXXX	1950	2800	2000	41667-78XX	13	26				
41605-84X77XXXX	1950	2950	2150	41667-84XX	13	26				
41605-84X83XXXX	2100	2950	2150	41667-84XX	14	28				
41605-90X83XXXX	2100	3100	2300	41667-90XX	14	28				
41605-90X89XXXX	2250	3100	2300	41667-90XX	15	30				
41605-96X89XXXX	2250	3250	2450	41667-96XX	15	30				
41605-102X96XXXX	2400	3400	2600	41667-102XX	16	32				
41605-108X100XXXX	2550	3550	2750	41667-108XX	17	34				
41605-114X108XXXX	2700	3700	2900	41667-114XX	18	36				
41605-120X112XXXX	2850	3850	3050	41667-120XX	19	38				

Номер детали	Порядковый №	Тип
41605-XXRXXXXXX+E	SC-XX+E	A
41605-XXRXXXXXX+X+E	SC-XXR+E	A
41605-XXHXXXXXX+E	SC-XXH+E	B
41605-XXSXXXXXX+E	SC-XXS+E	C

Показано
41605-24X18XXXX
Очиститель ремня без армирования

И	Зачене ремня - Н на ленту сталь	27.10.20	abe
L <td>Убрал ТМ на описание</td> <td>27.08.17</td> <td>sla</td>	Убрал ТМ на описание	27.08.17	sla
K <td>Убрал ряд ВВ, изменил версию</td> <td>10.01.16</td> <td>sla</td>	Убрал ряд ВВ, изменил версию	10.01.16	sla
№ <td>Описание</td> <td>Дата</td> <td>Подг</td>	Описание	Дата	Подг

© Copyright 2019 Martin Engineering. Все права защищены. Запрещено воспроизводить, распространять, копировать, передавать, изменять, модифицировать, публиковать, продавать, импортировать, экспортировать, вносить изменения, вносить дополнения, вносить изменения в текст без разрешения.

Martin Engineering GmbH
In der Rehboch 14
65396 Wulfurt, Germany

Название: SOCC2 Вторичный очиститель
Чертеж №: 41605-XXXXXXX
Масштаб: 1:1
Лист: 1 из 2

4 Декларация о соответствии



EU declaration of conformity

according to ATEX directive 2014/34/EU

The manufacturer:

Martin Engineering GmbH
In der Rehbach 14
65396 Walluf, Germany

hereby declares, that the following product:

Cleaner for belt conveyor systems

Type: "SQC2™ secondary-cleaner" part no. 41605-xxxxxxxx-xx

equipment category II 2 D

in combination with

the tensioner part no. SQC2-35701-xx

and the potential equalization kit part no. B-DE-Pro-2000

fulfils the relevant harmonisation legislation of the EU.

The following harmonised standards were applied:

DIN EN 1127-1: 2019-10

DIN EN ISO 80079-36: 2016-12

DIN EN 15198: 2007-11

Notified body: none



Walluf, 29/09/2020 Robert Whetstone, Managing Director

MARTIN ENGINEERING GMBH

In der Rehbach 14 ■ 65396 Walluf, Germany ■ Phone: +49 6123 97620 ■ Fax: +49 6123 75533 ■ info@martin-eng.de ■ www.martin-eng.de
ISO 9001 certified ■ Commercial Registry: HRB 17619 Amtsgericht Wiesbaden (District Court)
Managing director: Robert Nöggaj, Robert Whetstone ■ VAT ID: DE 113863500
Nassauische Sparkasse ■ BLZ: 510 500 15, Acct: 472 016 334 ■ IBAN: DE97 5105 0015 0472 0163 34, SWIFT BIC: NASS DE 55 XXX
Commerzbank AG ■ BLZ: 510 800 60, Acct: 119 069 600 ■ IBAN: DE31 5108 0060 0119 0696 00, SWIFT BIC: DRES DE FF 510



Германия

Martin Engineering GmbH
In der Rehbach 14, 65396 Walluf, Germany
Тел. +49 (0)6123 97820; факс +49 (0)6123 75533
info@martin-eng.de; www.martin-eng.de

Испания

Martin Engineering Spain
c/Balmes 297 1er 2a, 08006 Barcelona, Spain
Тел. +34 (0)876 245114; факс +34 (0)966 719371
info@martin-eng.es; www.martin-eng.es

Великобритания

Martin Engineering Ltd.
8, Experian Way, NG2 Business Park,
Nottingham NG2 1EP, Nottinghamshire, Great Britain
Тел. +44 115 946 4746; факс +44 115 946 5550
info@martin-eng.co.uk; www.martin-eng.co.uk

Турция

Martin Engineering Türkiye
Yukarı Dudullu İmes Sanayi Sitesi, B Blok 205 Sokak No.6
34775 Ümraniye Istanbul, Turkey
Тел. +90 216 499 34 91; факс +90 216 499 34 90
info@martin-eng.com.tr; www.martin-eng.com.tr

Франция

Martin Engineering SARL
50 Avenue d'Alsace, 68025 Colmar Cedex, France
Тел. +33 389 20 63204; факс +33 389 20 4379
info@martin-eng.fr; www.martin-eng.fr

Италия

Martin Engineering Italy Srl
Via Buonarroti, 43/A, 20064 Gorgonzola (MI), Italy
Тел. +39 295 3838 51; факс +39 295 3838 15
info@martin-eng.it; www.martin-eng.it

Россия

ООО «МАРТИН ИНЖИНИРИНГ»
ул. Большая Дмитровка, 23/1
125009, Москва, Россия
Тел. +7 495 181 33 43; факс +7 499 720 62 12
info@martin-eng.ru; www.martin-eng.ru