



Prelimpiador QC1™ XHD



Instrucciones de uso Parte 2

Versión: 0
Idioma: ES
M3504EES-10/20

Índice

1	General	2
1.1	Acerca de estas instrucciones de uso	2
1.2	Documentos adjuntos	2
1.3	Número de pieza	3
1.4	Datos técnicos	3
2	Instalación	4
2.1	Determinación de la posición de instalación.....	4
2.2	Preparación del limpiador y el tensor	5
2.3	Montaje del tensor	6
2.4	Ajuste del tensor de resorte 38003-...+E.....	7
2.5	Ajuste del tensor neumático 32135-...+E	8
2.6	Colocación de las etiquetas.....	9
3	Alcance de suministro y piezas de repuesto	10
3.1	Limpiador secundario	10
3.2	Tensor	11

1 General



NOTA

Antes de comenzar a trabajar con el limpiador o el transportador, deben leerse y comprenderse las partes 1 y 2 de estas instrucciones de uso.

1.1 Acerca de estas instrucciones de uso

Estas instrucciones de uso son aplicables únicamente a los limpiadores y están dirigidas a aquellas personas que instalan limpiadores, los ponen en funcionamiento y supervisan su uso.

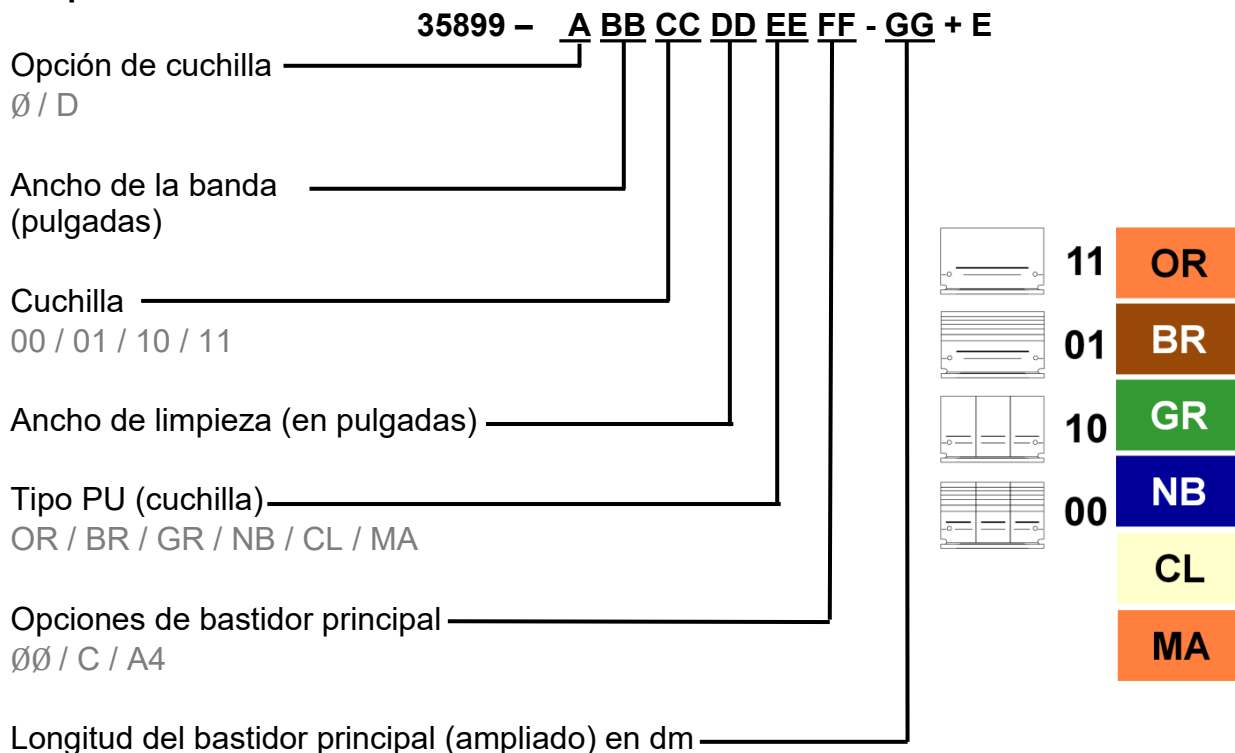
Las instrucciones de uso deben guardarse durante toda la vida útil de los limpiadores y deben estar disponibles y en orden para todos aquellos que trabajen con los limpiadores.

1.2 Documentos adjuntos

La Parte 1 de las instrucciones de uso, que se entrega por separado, es una parte integral de estas instrucciones de uso.

1.3 Número de pieza

Limpiador



Tensor

- Tensor de resorte XHD 38003-...+E
- Tensor neumático XHD 32135-...+E

1.4 Datos técnicos

El limpiador es adecuado para los siguientes parámetros de funcionamiento:

	Parámetros de funcionamiento
Anchos de la banda	500 – 3.000 mm
Diámetro de la polea	400 - 750 mm
Velocidad de la banda	Máx. 6,1 m/s
Intervalo de temperatura	-40 - 150 °C dependiendo del tipo PU
Funcionamiento inverso	Posible pero sin efecto de limpieza

2 Instalación

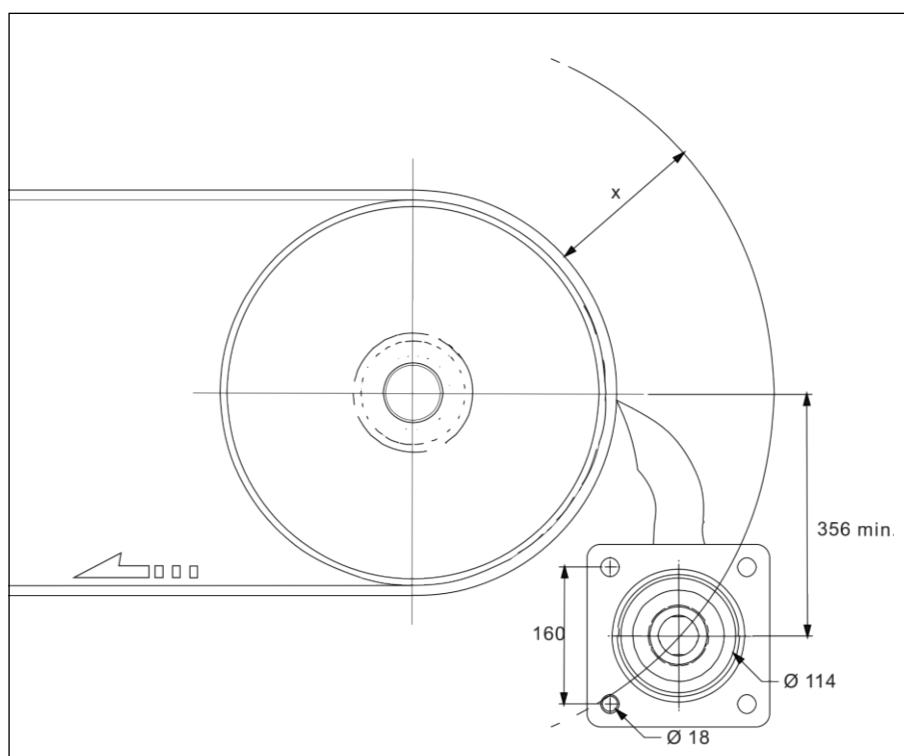


NOTA

Para obtener una descripción general de la instalación del limpiador, consulte la Parte 1 de estas instrucciones de uso.

2.1 Determinación de la posición de instalación

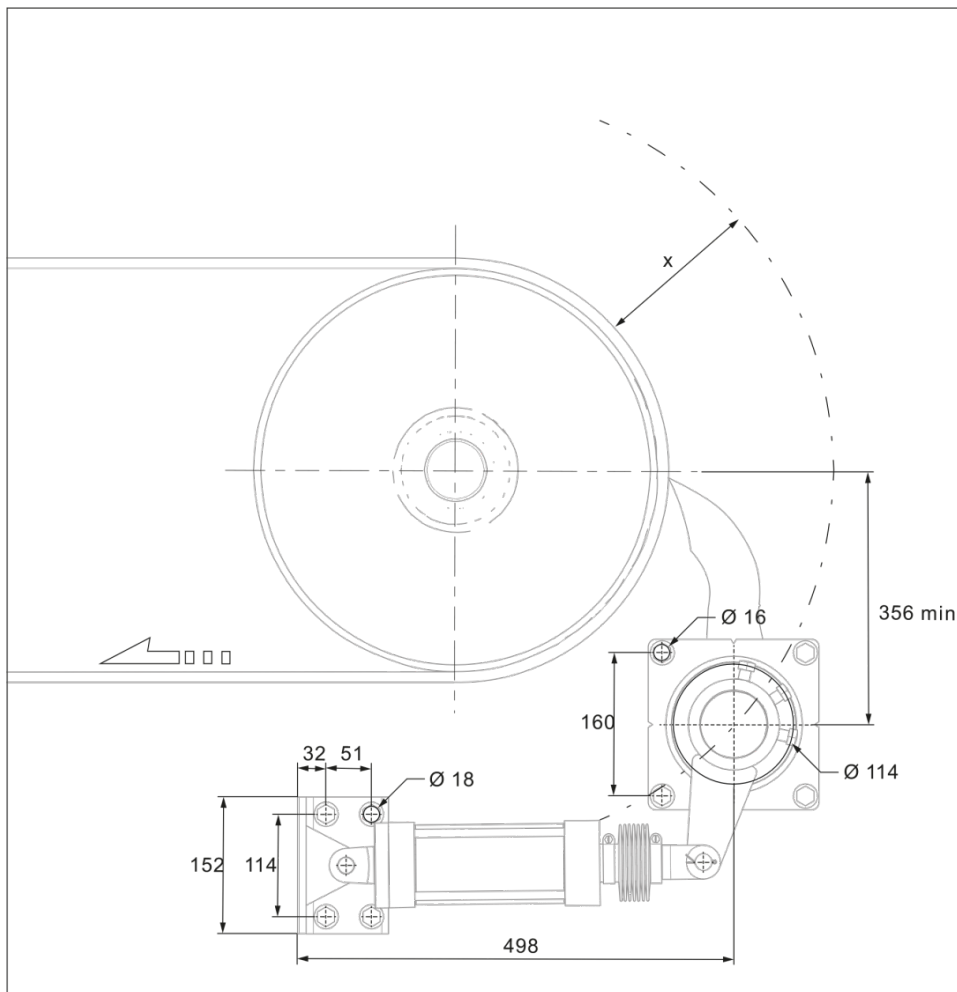
Tensor de resorte 38003-...+E



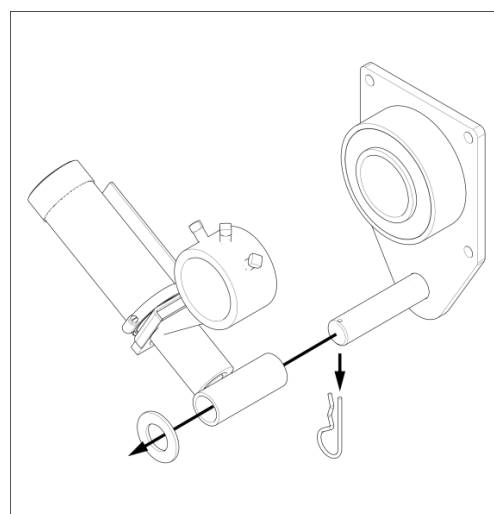
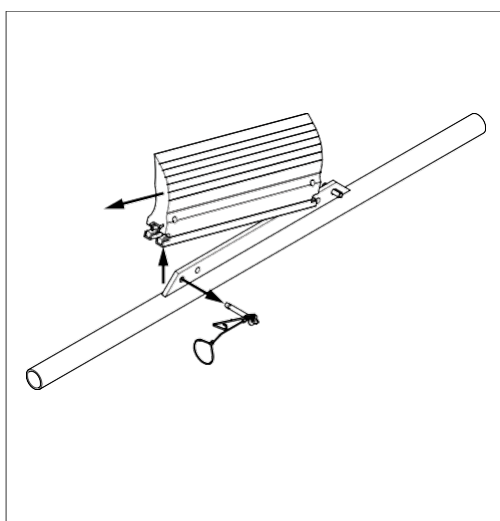
Diámetro de la polea* en mm	Longitud x en mm
400 +	146
500 +	140
600 +	133
700 +	127
750	120

*(Incluyendo revestimiento de la polea y banda transportadora)

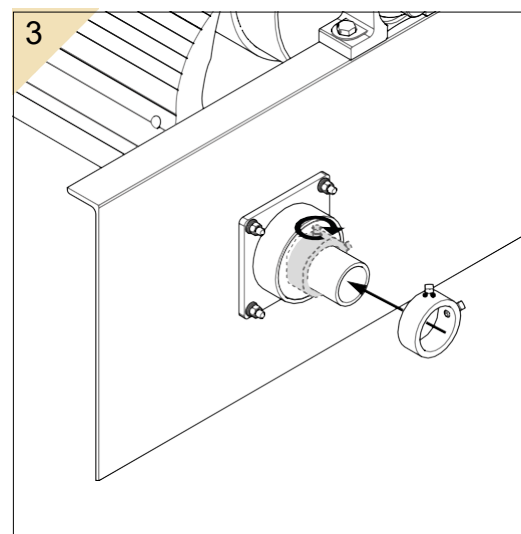
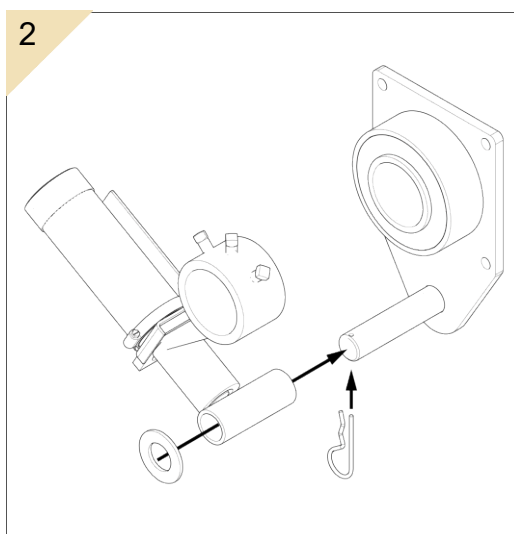
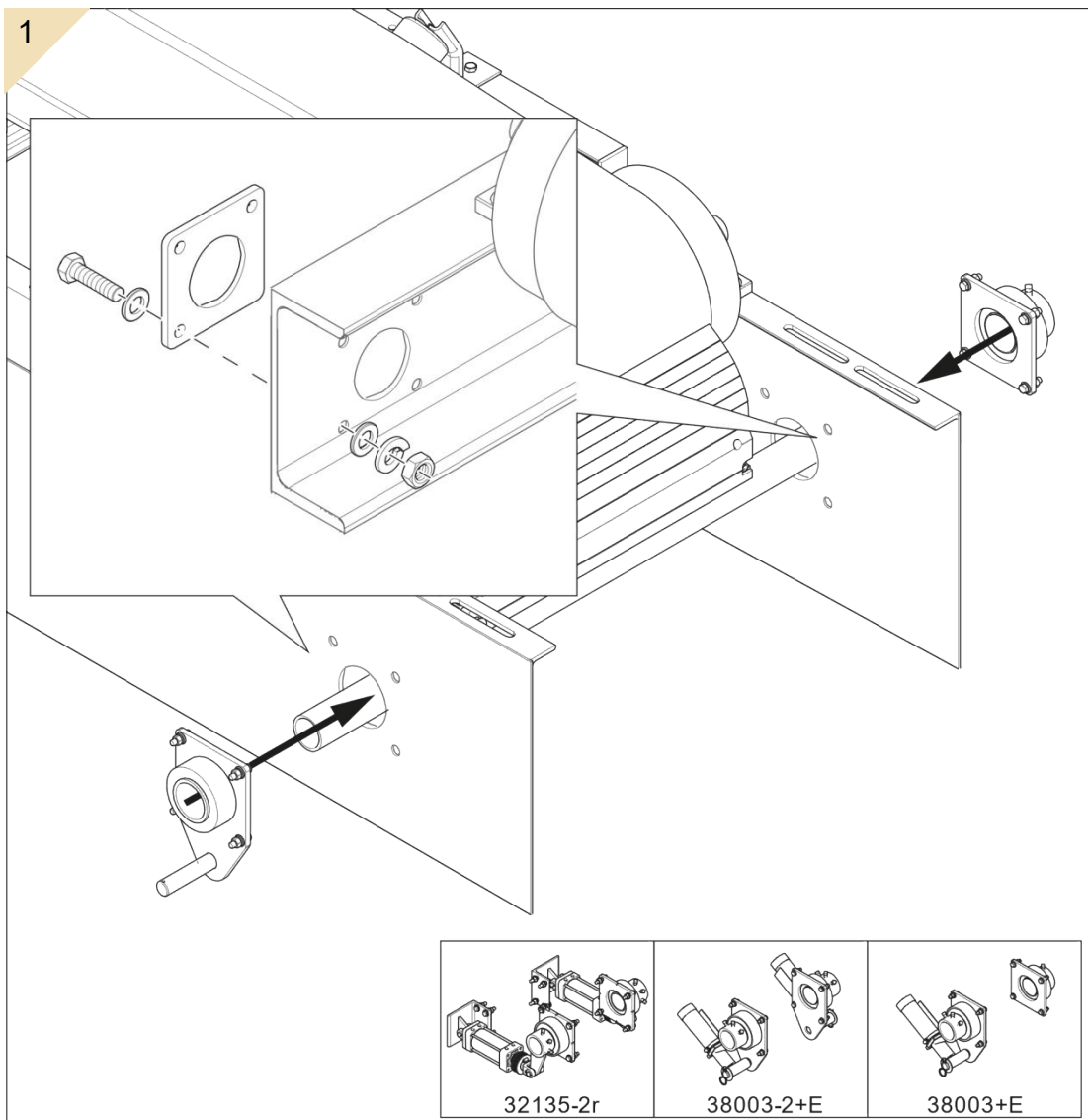
Tensor neumático 32135-...+E

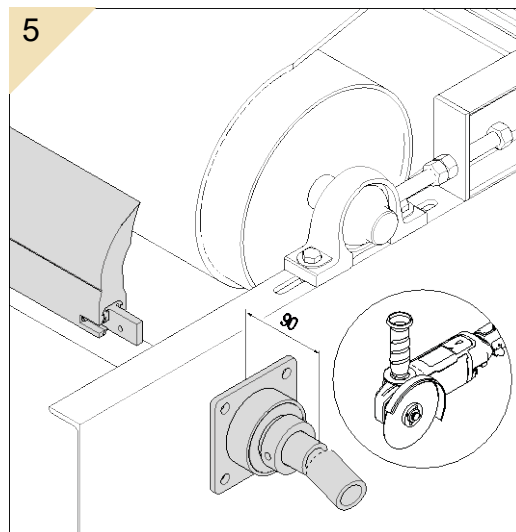
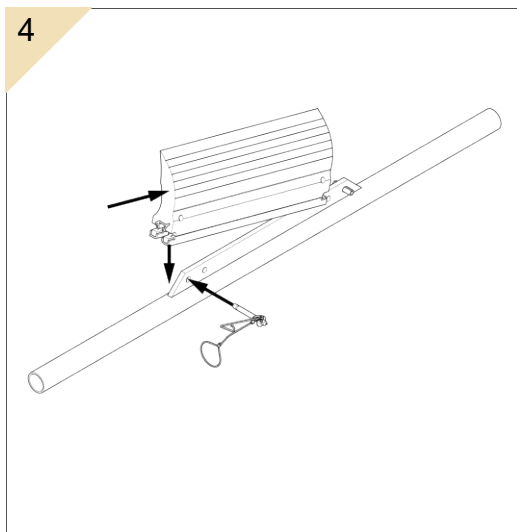


2.2 Preparación del limpiador y el tensor

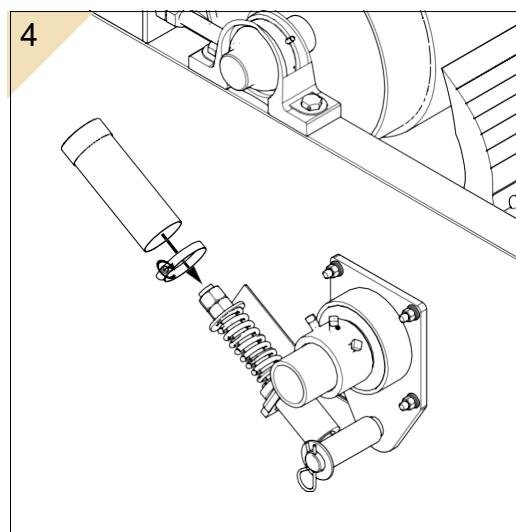
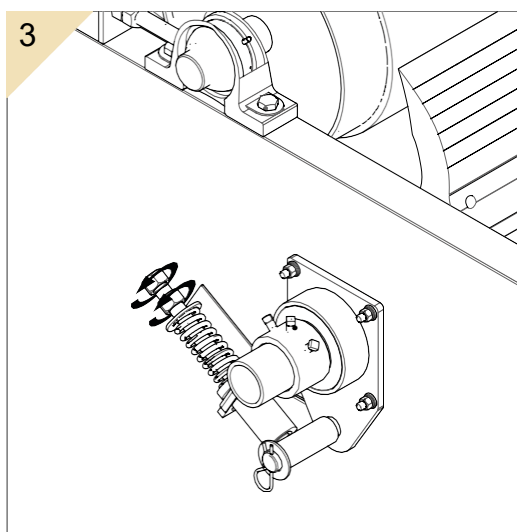
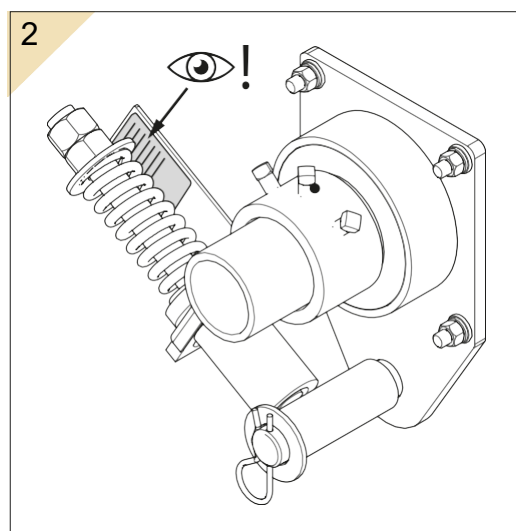
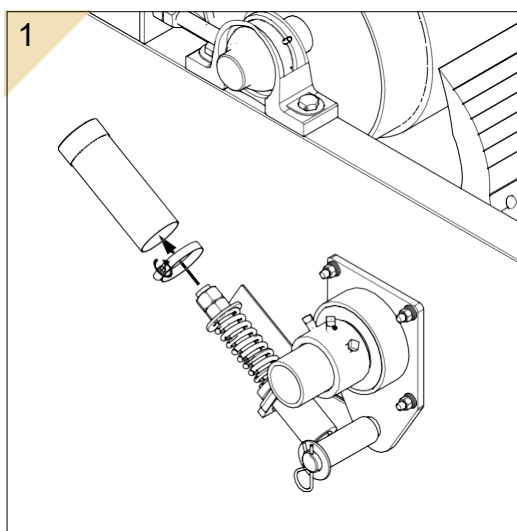


2.3 Montaje del tensor





2.4 Ajuste del tensor de resorte 38003-...+E



2.5 Ajuste del tensor neumático 32135-...+E

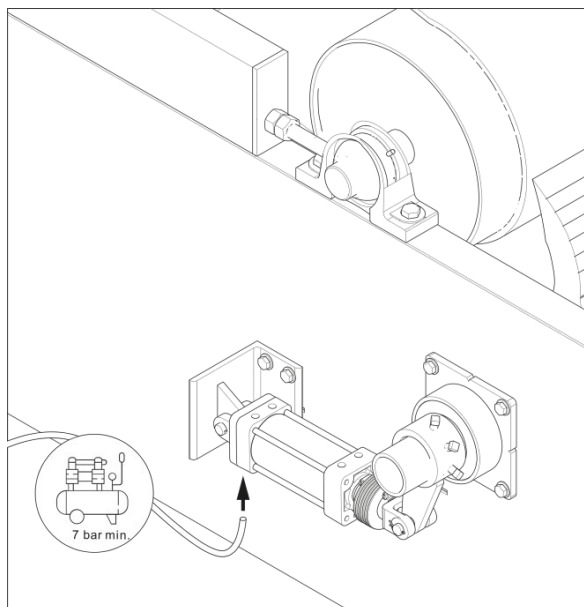


NOTA

El sistema de aire comprimido es suministrado por el cliente y no es parte del alcance de suministro.

Ancho de la banda		Presión del aire comprimido en bar
in	mm	
18	500	1,24
24	650	1,31
30	800	1,79
36	1000	2,21
42	1200	2,62
48	1400	2,14*
54	1600	2,14*
60	1800	2,76*
72	2000	3,10*
84	2200	3,65*
96	2400	4,27*
102	2600	4,62*
108	2800	4,90*
120	3000	5,24*

*Por tensor;
Se necesitan tensores dobles



2.6 Colocación de las etiquetas

2.6.1 Etiqueta de seguridad

La etiqueta de seguridad siguiente debe colocarse en el sistema transportador justo al lado del limpiador:

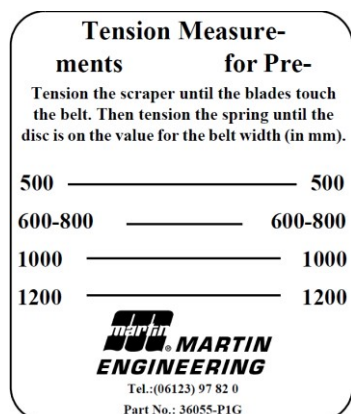


2.6.2 Otras etiquetas

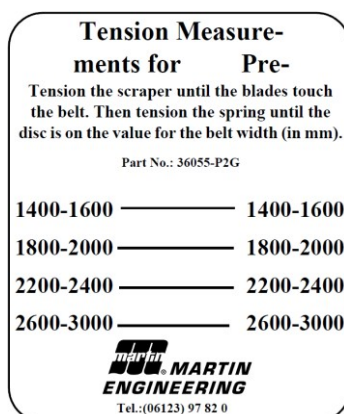
En el producto están colocadas las etiquetas siguientes:

1. Una etiqueta que muestra la dirección de la delegación de Martin Engineering y la designación del producto.
2. Una etiqueta que contiene los valores de tensión del tensor correspondiente.

Etiquetas que contienen los valores de tensión del tensor de resorte XHD



Tensor simple



Tensor doble

3 Alcance de suministro y piezas de repuesto

3.1 Limpiador

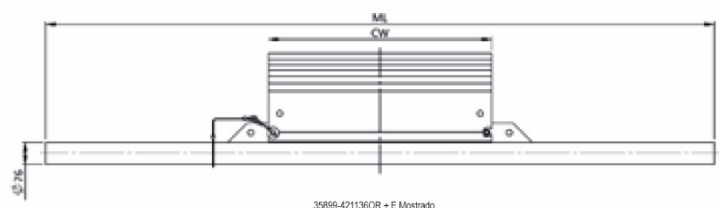
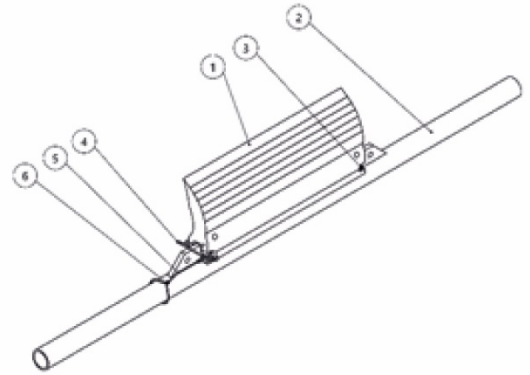
Elemento	Cantidad	Descripción	Número de pieza
1	1	Cuchilla XHD QC#1	s.C./s.T.
2	1	Bestidor principal XHD QC#1	s.C./s.T.
3	1	Pasador de sujeción 20x80 mm	36046+E
4	1	Pasador de presión	36976
5	0,5 m	Cable 4 mm de diámetro	s.C./s.T.
6	2	Pinza de cable	s.C./s.T.

Número de pieza	Número de pieza / Elem.	Color de la cuchilla	Número de pieza / Elem.		
			2	5	6
35899-XXXXXXX0000-XX+E	35899-XXXX	Naranja	35899-XXXX+E	40377	40378
35899-XXXXXXX3600-XX+E	35897-XXXX3R	Marrón	35899-XXXX+E	40377	40378
35899-XXXXXXXCL000-XX+E	35897-XXXXCL	Transparente	35899-XXXX+E	40377	40378
35899-XXXXXXXGR000-XX+E	35897-XXXXGR	Verde	35899-XXXX+E	40377-A2	40378-A2
35899-XXXXXXXNB000-XX+E	35897-XXXXNB	Azul			
35899-XXXXXXXCR000-XX+E ***	35897-XXXXCR	Amarillo con cerámica			

*** Solo está disponible con estilo de cuchilla segmentada "10"

Número de pieza	DIM			Número de pieza / Elem.		Peso [kg]
	CW	ML	ML* (Ej. ML+E)	1	2*	
35899-2400120000-XX+E	305	1829	2100 - 2400	35897-18000X	35899-2400+E	33
35899-2400180000-XX+E	457	1829	2100 - 2400	35897-24000X	35899-2400+E	37
35899-3000180000-XX+E	457	1981	2350 - 2550	35897-24000X	35899-3000+E	40
35899-3000240000-XX+E	610	1981	2350 - 2550	35897-30000X	35899-3000+E	44
35899-3600240000-XX+E	610	2134	2400 - 2700	35897-30000X	35899-3600+E	47
35899-3600300000-XX+E	762	2134	2400 - 2700	35897-36000X	35899-3600+E	51
35899-4200300000-XX+E	762	2286	2650 - 2850	35897-36000X	35899-4200+E	54
35899-4200360000-XX+E	914	2286	2650 - 2850	35897-42000X	35899-4200+E	58
35899-4800360000-XX+E	914	2438	2700 - 3000	35897-42000X	35899-4800+E	61
35899-4800420000-XX+E	1067	2438	2700 - 3000	35897-48000X	35899-4800+E	65
35899-5400420000-XX+E	1067	2591	2900 - 3100	35897-48000X	35899-5400+E	68
35899-5400480000-XX+E	1219	2591	2900 - 3100	35897-54000X	35899-5400+E	72
35899-6000480000-XX+E	1219	2743	3000 - 3300	35897-54000X	35899-6000+E	75
35899-6000540000-XX+E	1372	2743	3000 - 3300	35897-60000X	35899-6000+E	79
35899-6600540000-XX+E	1372	2896	3200 - 3400	35897-60000X	35899-6600+E	83
35899-6600600000-XX+E	1524	2896	3200 - 3400	35897-66000X	35899-6600+E	87
35899-7200600000-XX+E	1524	3048	3350 - 3650	35897-66000X	35899-7200+E	90
35899-7200660000-XX+E	1676	3048	3350 - 3650	35897-72000X	35899-7200+E	94

* Longitud ampliada disponible en pasos de 100 mm (Ejemplo: 35899-24XX(2)XXX+E)



Part number / Teilenummer

35899-abbccddeeffg-hhh+E

- a** Opción de cuchilla
 - S: Simple
 - D: Doble
- b** Ancho de banda en pulgadas
- c** Estilo de la cuchilla
 - S: Sólida
 - 10: Segmentada
 - R: Ranurada
 - 10R: Segmentada y ranurada
- d** Anchura de limpieza en pulgadas
- e** Opciones de uretano
 - OR: Naranja
 - MR: Marrón (resistente a agentes químicos)
 - GR: Verde (resistente al calor)
 - CL: Transparente (Materiales secos)
 - NB: Azul (materiales pegajosos)
 - CR: Amarillo con cerámica (materiales abrasivos)
- f** Opciones de bastidor principal
 - 204: Pintado (RAL 2004)
 - CSM: Pintura especial CSM (RAL 2004)
 - AI: Acero inoxidable (1.4571)
- g** Bastidor principal ampliado en dm

Nota:
Para limpiador de 72" (1800) y mayores consulte el diagrama 35899-DXXXXXXXX-XX+E

No.	Description	Date	By
G	Tensioner and yellow blade removed.	16.09.2015	lbc
F	Added blade note, changed blade view	27.08.2015	luna
E	Added tensioner options, stainless steel options, Revised BOM and charts	25.06.2015	lbc

© Copyright 2015 Martin Engineering. All rights reserved. Covered by U.S. and foreign patents pending and issued. * and ® indicate trademark of Martin Engineering.

Martin Engineering GmbH
In der Rehbach 14
65396 Walluf, Germany

Title
Prelimpiador XHD QC#1

Drawing No. 35899-XXXXXXX0000-XX+E

Scale 1:50
Plot date 12.12.2016
Page 1/71
Scale 1:50
Plot date 12.12.2016



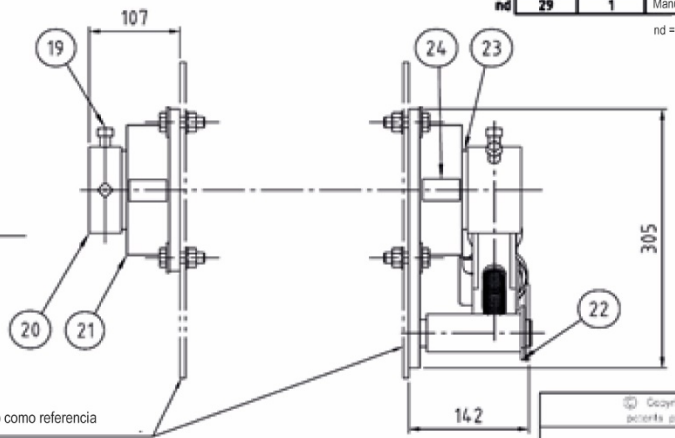
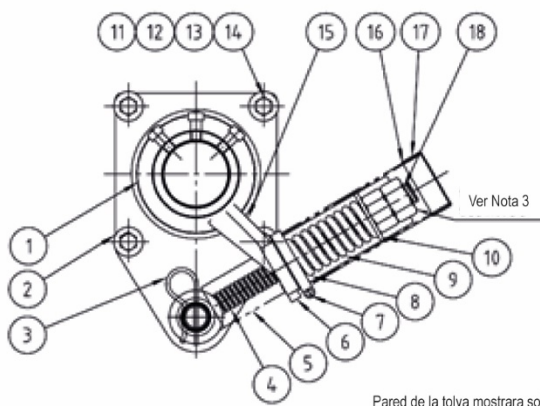
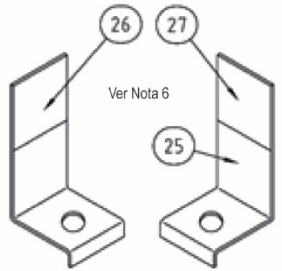
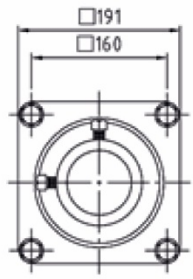
3.2 Tensor



Elemento	Cantidad	Descripción	Número de pieza
1	2	Amortiguador de cojinete	32322-E
2	1	Soldadura de la placa de montaje	30001-E
3	1	Pasador de retención	41094-4580ZP
4	1	Soldadura de la varilla (316SS)	30002-E
5	1	Cubierta del resorte	32245-04-E
6	1	Soldadura del brazo de la palanca	37055-E
7	1	Abrazadera	40323-60-12
8	1	Montaje la cubierta del resorte	36119-E
9	1	Resorte 5 de diámetro	35127-E
10	1	Arandela plana	32315-E
11	8	Tornillo	41061-120458ZP68
12	8	Tuerca	41086-128ZP
13	8	Arandela plana	41088-12AZP
14	8	Resorte de la arandela	41090-12AZP
15	1	Etiqueta de advertencia de aplastamiento	30528
16	1	Tubo transparente	34063-08-E
17	1	Tupo	34054-E
18	2	Tuerca hexagonal	32311-01-E
19	5	Tornillo	41444-120258ZP
20	1	Fijación de collar	32341-01-E
21	1	Montaje opuesta de placa	32342-E
22	1	Arandela plana	34472
23	2	Nalón del cascoillo	34306-E
24	2	Etiqueta Martin	32238
25	2	Medidor de tensión	36051
26	1	Etiqueta de preimpiador XHD	36055-P1
27	1	Etiqueta de limpiador secundario XHD	36055-S1
28	2	Etiquetas de advertencia del transportador	23395
29	1	Manual del operador	M0713-X

nd = No mostrado

- Notas:
- Todas las dimensiones vienen dadas en mm y solo como referencia.
 - Las etiquetas de advertencia (N/P 23395) deben enviarse sueltas. Deben pegarse en el exterior de la pared de la tolva.
 - Un giro completo de la tuerca (N/P 32311) es igual a una distancia de 5 mm.
 - Debe entregarse una copia del diagrama 38003-E con el producto.
 - Piezas de montaje incluidas.
 - La etiqueta de tensión (N/P 36056-S1) del medidor de tensión (N/P 36051) debe entregarse suelta. El medidor de tensión con N/P 36055-P1 se utiliza en medidores de tensión de prelimpiadores con N/P 36055-S1 y se utiliza en limpiadores secundarios.
 - Aplicar 70 Nm de par de torsión a la posición 19.



Pared de la tolva mostrara solo como referencia

C			
B			
A	Pos. 3 korrigiert wcr 41599; Pos. 7 und 10 auf +E umgestellt	6.05.14	m.sp
Nr. No.	Benennung (Description)	Datum date	Name by
Änderung (Revision)			

Copyright 1995 Martin Engineering. All rights reserved. Covered by U.S. and foreign patents pending and issued. ® and ® indicate trademarks of Martin Engineering.

MARTIN ENGINEERING GMBH
In der Rehbach 14
65396 Walluf
GERMANY

Drawn: abc
Date: 23.07.2010

Kontrolliert
Checked

Eng.:
Date:

Appr.:
Date:

Plott
Date: 13.07.2017

Ms./Sc.:
1:b

Benennung
Title
Tensor de resorte XHD

Zeichn.Nr.
Drawing No.
38003+E



Alemania

Martin Engineering GmbH
In der Rehbach 14, 65396 Walluf, Alemania
Tel. +49 (0)6123 97820; Fax +49 (0)6123 75533
info@martin-eng.de; www.martin-eng.de

España

Martin Engineering España
c/Balmes 297 1er 2a, 08006 Barcelona, España
Tel. +34 (0)876 245114; Fax +34 (0)966 719371
info@martin-eng.es; www.martin-eng.es

Gran Bretaña

Martin Engineering Ltd.
8, Experian Way, NG2 Business Park,
Nottingham NG2 1EP, Nottinghamshire, Gran Bretaña
Tel +44 115 946 4746; Fax +44 115 946 5550
info@martin-eng.co.uk; www.martin-eng.co.uk

Turquía

Martin Engineering Türkiye
Yukarı Dudullu İmes Sanayi Sitesi, B Blok 205 Sokak No.6
34775 Ümraniye Estambul, Turquía
Tel. +90 216 499 34 91; Fax +90 216 499 34 90
info@martin-eng.com.tr; www.martin-eng.com.tr

Francia

Martin Engineering SARL
50 Avenue d'Alsace, 68025 Colmar Cedex, Francia
Tel +33 389 20 63204; Fax +33 389 20 4379
info@martin-eng.fr; www.martin-eng.fr

Italia

Martin Engineering Italy Srl
Via Buonarroti, 43/A, 20064 Gorgonzola (MI), Italia
Tel +39 295 3838 51; Fax +39 295 3838 15
info@martin-eng.it; www.martin-eng.it

Rusia

OOO Martin Engineering Ul. Bolshaya
Dmitrovka, 23/1 125009 Moscú, Rusia
Tel. +7 495 181 33 43; Fax +7 499 720 62 12
info@martin-eng.ru; www.martin-eng.ru