



## QC1™ XHD Vorabstreifer



## Betriebsanleitung Teil 2

Version: 0  
Sprache: DE  
M3504EDE-02/21

# Inhaltsverzeichnis

---

<b>1</b>	<b>Allgemeines .....</b>	<b>2</b>
1.1	Zu dieser Betriebsanleitung .....	2
1.2	Mitgeltende Unterlagen.....	2
1.3	Artikelnummer .....	3
1.4	Technische Daten.....	3
<b>2</b>	<b>Installation .....</b>	<b>4</b>
2.1	Bestimmung der Einbauposition .....	4
2.2	Vorbereitung der Montage .....	5
2.3	Montage der Spannvorrichtung .....	6
2.4	Einstellung der XHD Federspannvorrichtung 38003-...+E .....	7
2.5	Einstellung der XHD Luftspannvorrichtung 32135-...+E.....	8
2.6	Kennzeichnung anbringen .....	9
<b>3</b>	<b>Lieferumfang und Ersatzteile .....</b>	<b>10</b>
3.1	Vorabstreifer .....	10
3.2	Spannvorrichtung .....	11

# 1 Allgemeines

---



## HINWEIS

Vor Beginn der Arbeiten am Abstreifer oder des Förderers muss diese Betriebsanleitung Teil 1 und Teil 2 komplett durchgelesen und verstanden werden.

## 1.1 Zu dieser Betriebsanleitung

Diese Betriebsanleitung gilt ausschließlich für Abstreifer und richtet sich an diejenigen Personen, die Abstreifer installieren, in Betrieb nehmen und dessen Einsatz überwachen.

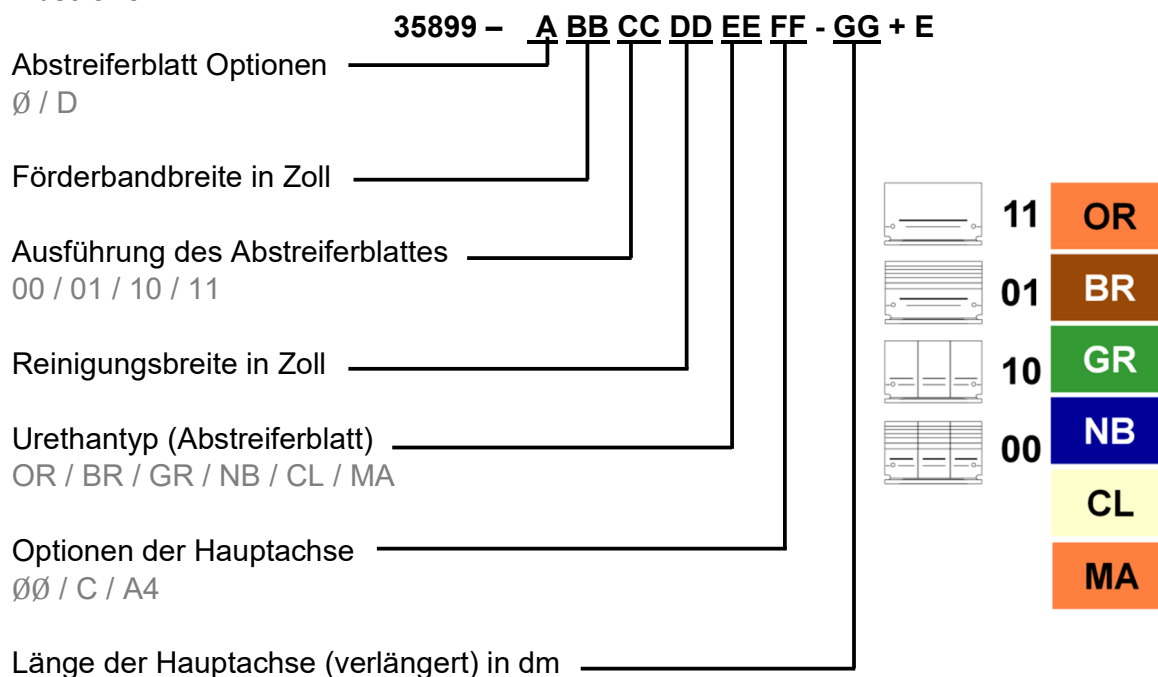
Die Betriebsanleitung muss für die Lebensdauer der Abstreifer aufbewahrt werden und in ordentlichem Zustand allen Personen zugänglich gemacht werden, die mit Arbeiten mit und an Abstreifern betraut sind.

## 1.2 Mitgeltende Unterlagen

Die separat bereitgestellte Betriebsanleitung Teil 1 ist Bestandteil dieser Betriebsanleitung

### 1.3 Artikelnummer

#### Abstreifer



#### Spannvorrichtung

- XHD Federspannvorrichtung 38003-...+E
- XHD Luftspannvorrichtung 32135-...+E

### 1.4 Technische Daten

Der Abstreifer ist für folgende Betriebsparameter geeignet:

	Betriebsparameter
Förderbandbreite:	500 – 3.000 mm
Kopftrommeldurchmesser:	400 - 750 mm
Förderbandgeschwindigkeit:	Max. 6,1 m/s
Einsatztemperatur:	-40 - 150 °C abhängig vom verwendeten Urethan
Reversierbetrieb:	Möglich, jedoch ohne Reinigungseffekt

## 2 Installation

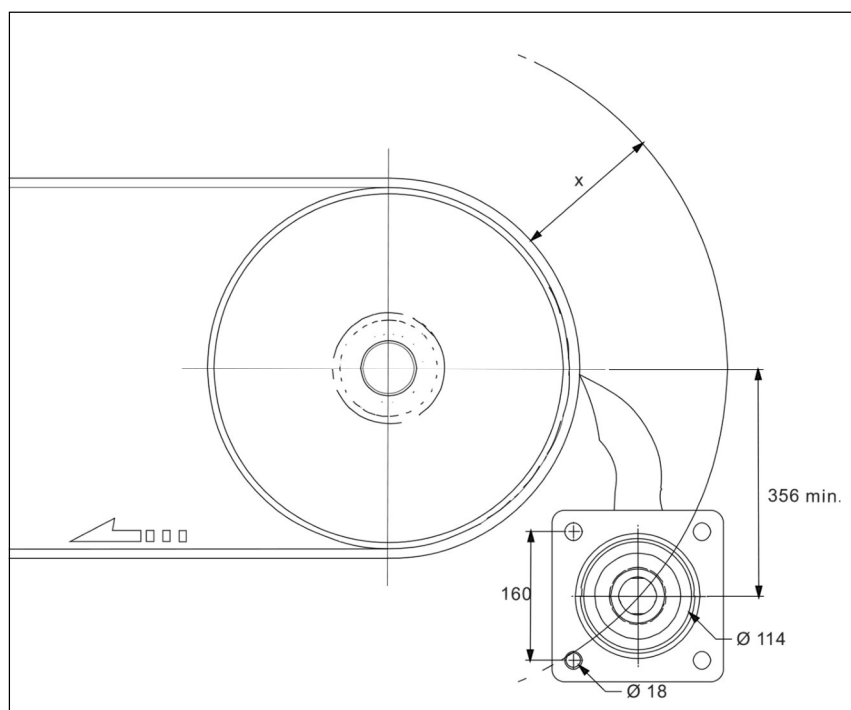


### HINWEIS

Eine allgemeine Beschreibung der Abstreiferinstallation finden Sie in Teil 1 dieser Betriebsanleitung.

### 2.1 Bestimmung der Einbauposition

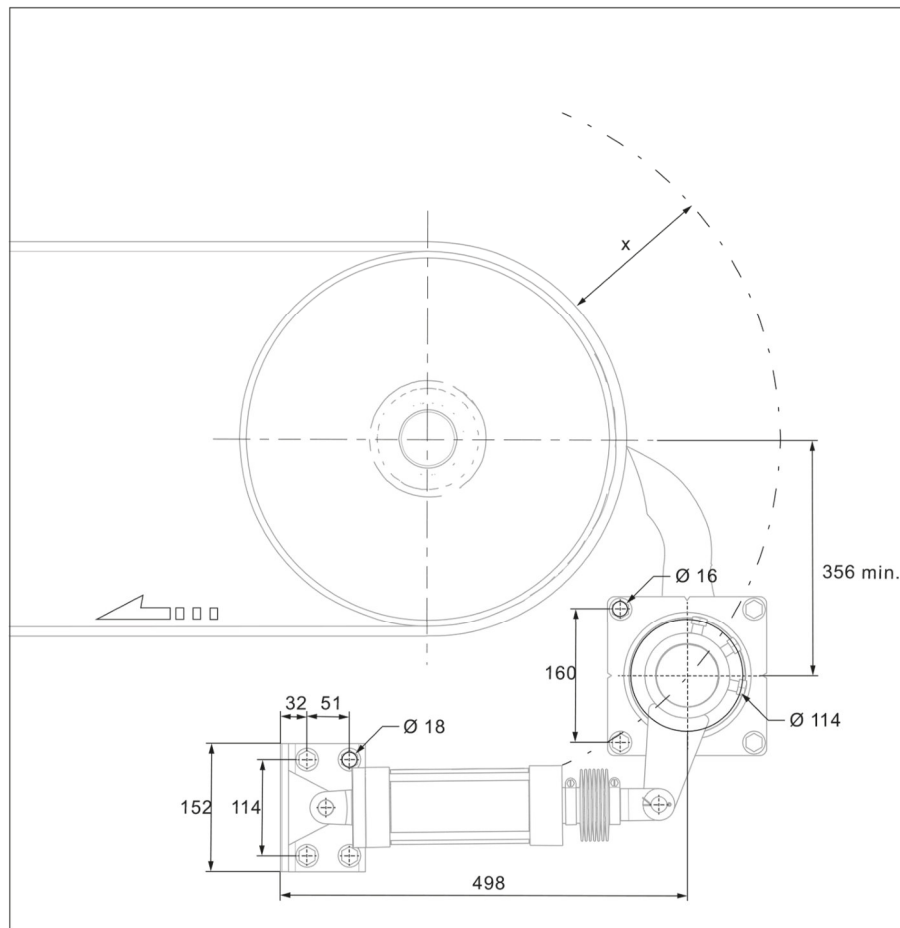
#### XHD Federspannvorrichtung 38003-...+E



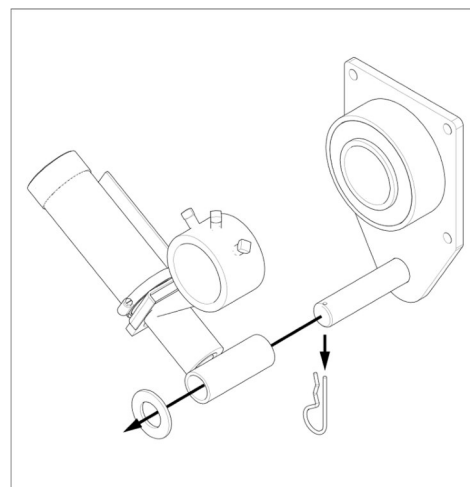
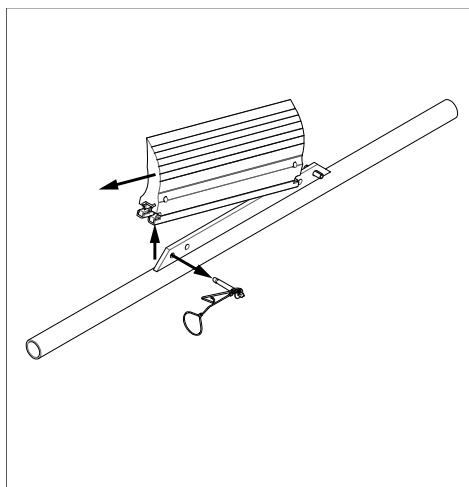
Kopftrommeldurchmesser * in mm	Länge x in mm
400 +	146
500 +	140
600 +	133
700 +	127
750	120

\*(Inklusive Belagstärke der Trommel und Förderbanddicke)

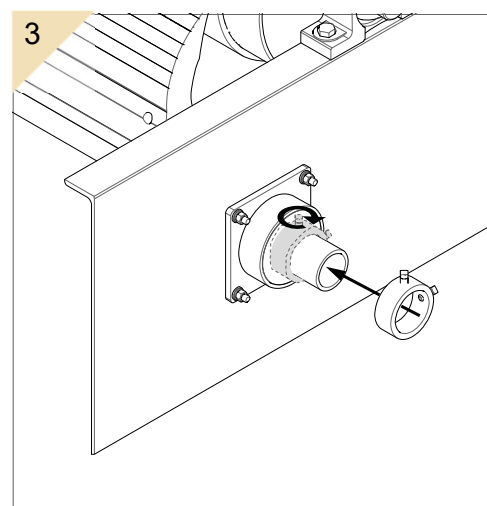
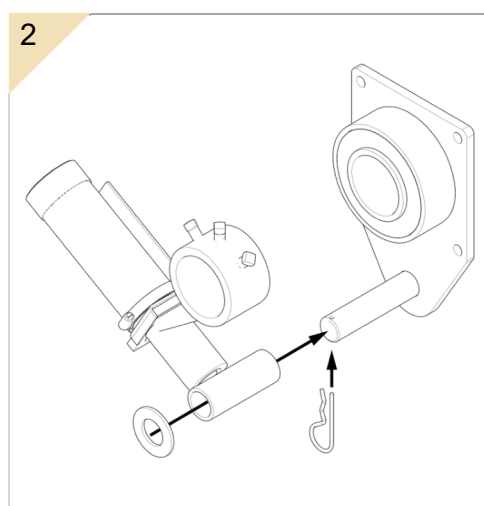
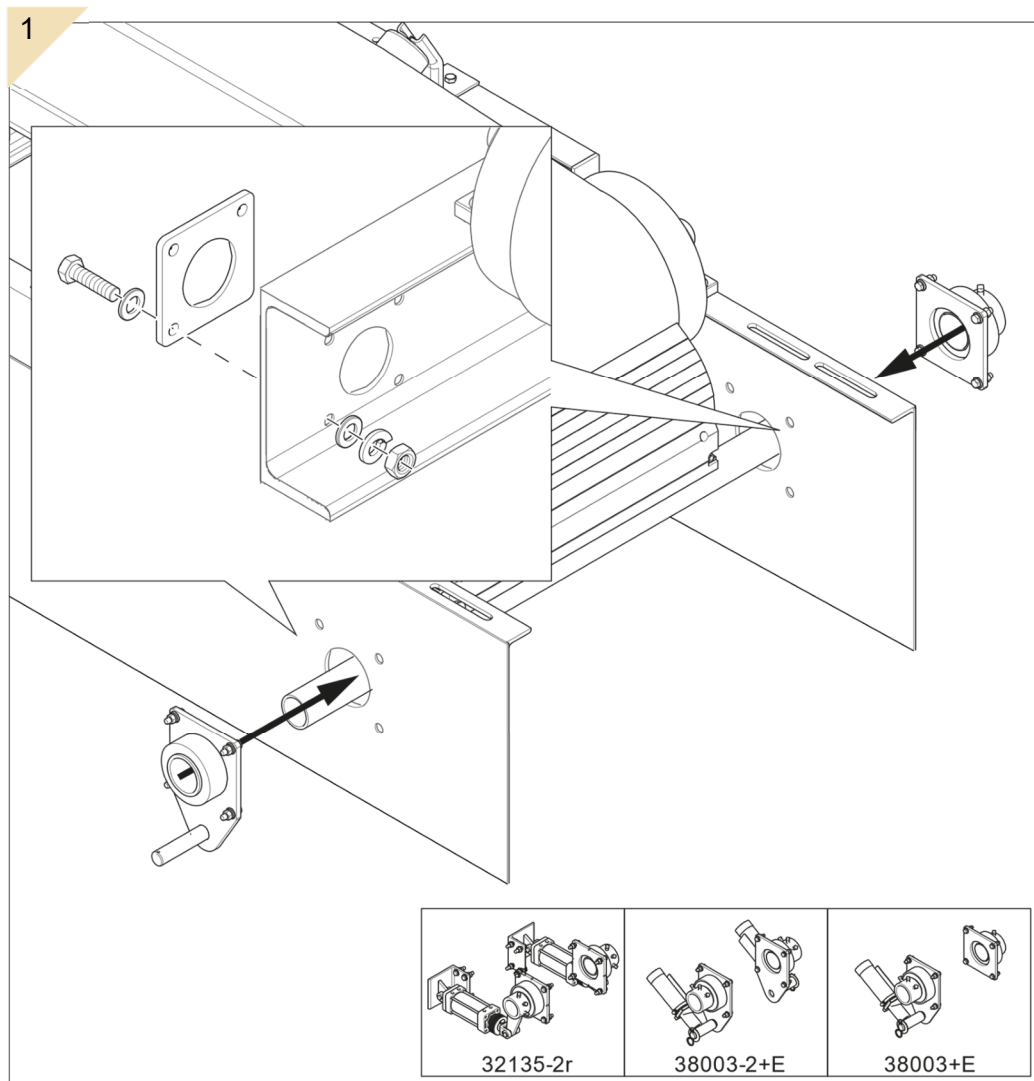
## XHD Luftspannvorrichtung 32135-...+E

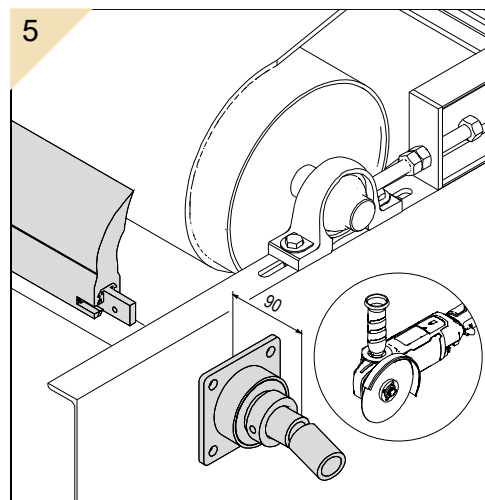
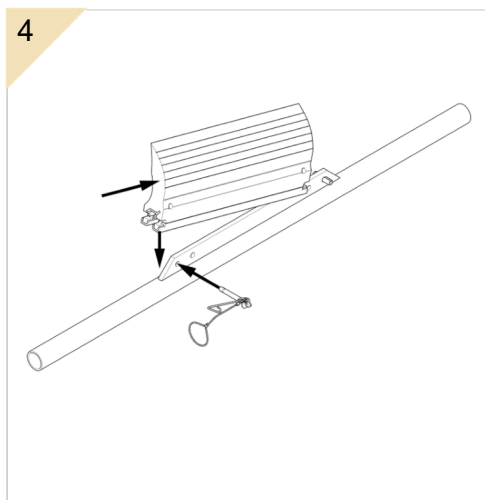


### 2.2 Vorbereitung der Montage

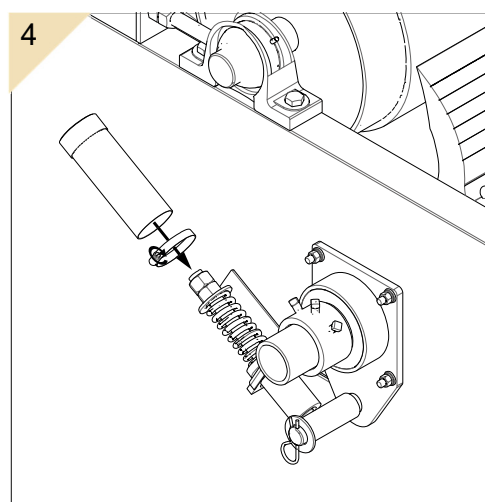
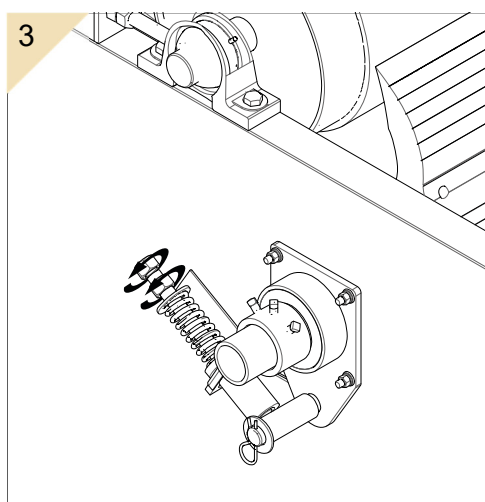
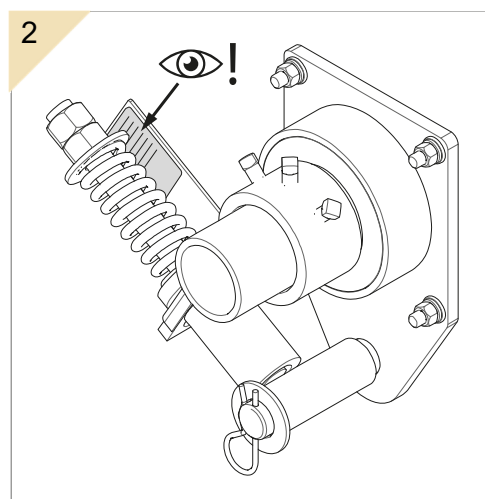
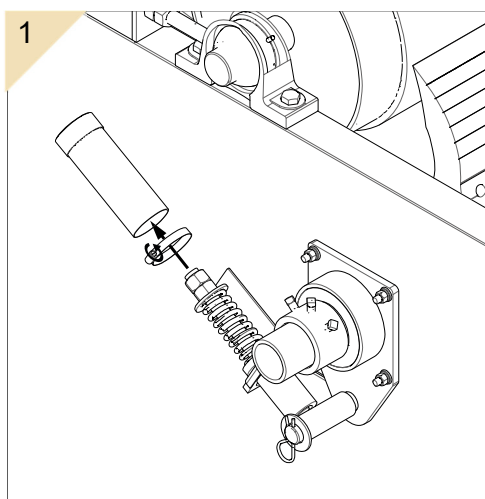


## 2.3 Montage der Spannvorrichtung





## 2.4 Einstellung der XHD Federspannvorrichtung 38003-...+E





## 2.5 Einstellung der XHD Luftspannvorrichtung 32135-...+E

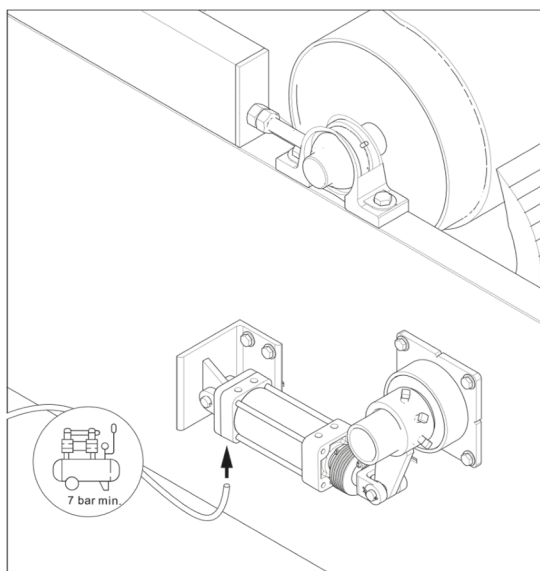


### NOTE

Das Druckluftsystem ist nicht im Lieferumfang enthalten und wird vom Kunden bereitgestellt.

Gurtbreite		Luftdruck in bar
in	mm	
18	500	1,24
24	650	1,31
30	800	1,79
36	1000	2,21
42	1200	2,62
48	1400	2,14*
54	1600	2,14*
60	1800	2,76*
72	2000	3,10*
84	2200	3,65*
96	2400	4,27*
102	2600	4,62*
108	2800	4,90*
120	3000	5,24*

\*Pro Spannvorrichtung;  
Doppel-Spannvorrichtung benötigt



## 2.6 Kennzeichnung anbringen

### 2.6.1 Sicherheitskennzeichnung

Die folgende Sicherheitskennzeichnung ist an der Förderanlage in unmittelbarer Nähe zum Abstreifer anzubringen:



### 2.6.2 Weitere Kennzeichnungen

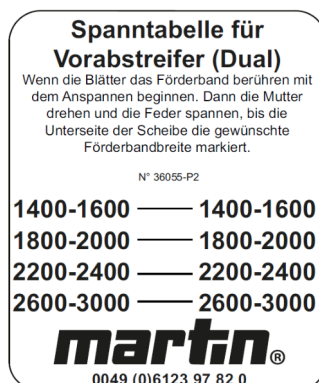
Die aufgeführten Kennzeichnungen sind bereits am Produkt angebracht:

1. Aufkleber mit der Adresse der Niederlassung von Martin Engineering und der Bezeichnung des Produkts
2. Ein Aufkleber mit den Spannungswerten für das jeweilige Spannsystem

Aufkleber mit den Spannungswerten für die XHD Federspannvorrichtung:



Einfache Ausführung



Dual Ausführung









### **Deutschland**

Martin Engineering GmbH  
In der Rehbach 14, 65396 Walluf, Germany  
Tel. +49 (0)6123 97820; Fax +49 (0)6123 75533  
info@martin-eng.de; www.martin-eng.de

### **Spanien**

Martin Engineering Spain  
c/Balmes 297 1er 2a, 08006 Barcelona, Spain  
Tel. +34 (0)876 245114; Fax +34 (0)966 719371  
info@martin-eng.es; www.martin-eng.es

### **Großbritannien**

Martin Engineering Ltd.  
8, Experian Way, NG2 Business Park,  
Nottingham NG2 1EP, Nottinghamshire, Great Britain  
Tel +44 115 946 4746; Fax +44 115 946 5550  
info@martin-eng.co.uk; www.martin-eng.co.uk

### **Türkei**

Martin Engineering Türkiye  
Yukarı Dudullu İmes Sanayi Sitesi, B Blok 205 Sokak No.6  
34775 Ümraniye İstanbul, Turkey  
Tel +90 216 499 34 91; Fax +90 216 499 34 90  
info@martin-eng.com.tr; www.martin-eng.com.tr

### **Frankreich**

Martin Engineering SARL  
50 Avenue d'Alsace, 68025 Colmar Cedex, France  
Tel +33 389 20 63204; Fax +33 389 20 4379  
info@martin-eng.fr; www.martin-eng.fr

### **Italien**

Martin Engineering Italy Srl  
Via Buonarroti, 43/A, 20064 Gorgonzola (MI), Italy  
Tel +39 295 3838 51; Fax +39 295 3838 15  
info@martin-eng.it; www.martin-eng.it

### **Russland**

OOO Martin Engineering  
Ul. Bolshaya Dmitrovka, 23/1  
125009 Moscow, Russia  
Tel +7 495 181 33 43; Fax +7 499 720 62 12  
info@martin-eng.ru; www.martin-eng.ru