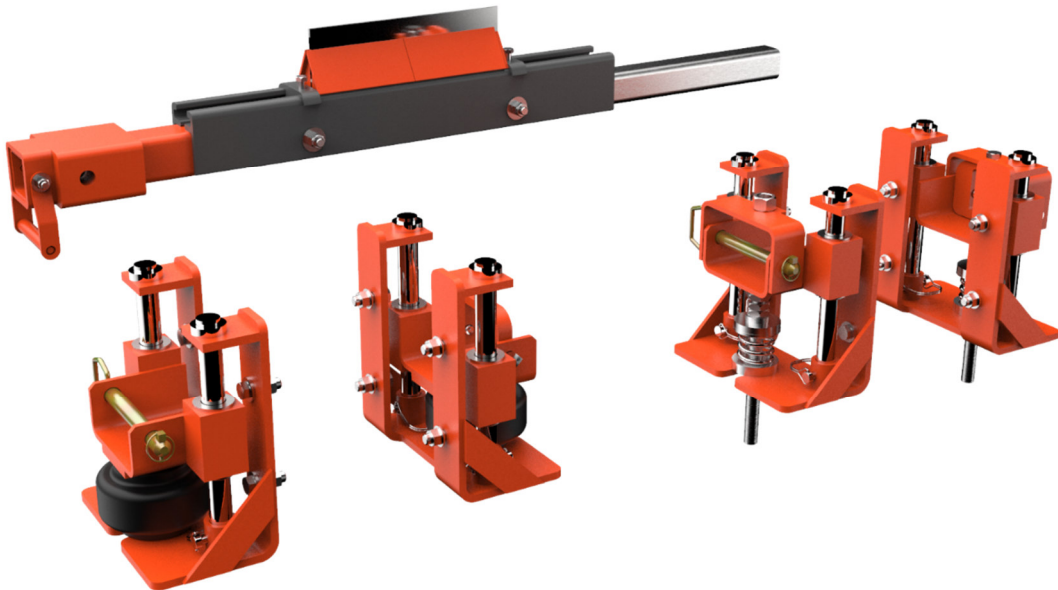


DT2S Hauptabstreifer



Betriebsanleitung Teil 2

Version: 0
Sprache: DE
M3687EDE-04/21

Inhaltsverzeichnis

1	Allgemeines	2
1.1	Zu dieser Betriebsanleitung	2
1.2	Mitgeltende Unterlagen.....	2
1.3	Artikelnummer	3
1.4	Technische Daten.....	3
2	Installation	4
2.1	Bestimmung der Einbauposition	4
2.2	Montage der Spannvorrichtung	5
2.3	Einstellung der Spannvorrichtung 37707-...+E.....	6
2.4	Einstellung der Luftspannvorrichtung 37707-A...+E	7
2.5	Kennzeichnungen anbringen	8
2.6	Austausch der Abstreiferblätter	9
3	Lieferumfang und Ersatzteile	10
3.1	Hauptabstreifer	10
3.2	Spannvorrichtung	11

1 Allgemeines



HINWEIS

Vor Beginn der Arbeiten am Abstreifer oder des Förderers muss diese Betriebsanleitung Teil 1 und Teil 2 komplett durchgelesen und verstanden werden.

1.1 Zu dieser Betriebsanleitung

Diese Betriebsanleitung gilt ausschließlich für Abstreifer und richtet sich an diejenigen Personen, die Abstreifer installieren, in Betrieb nehmen und dessen Einsatz überwachen.

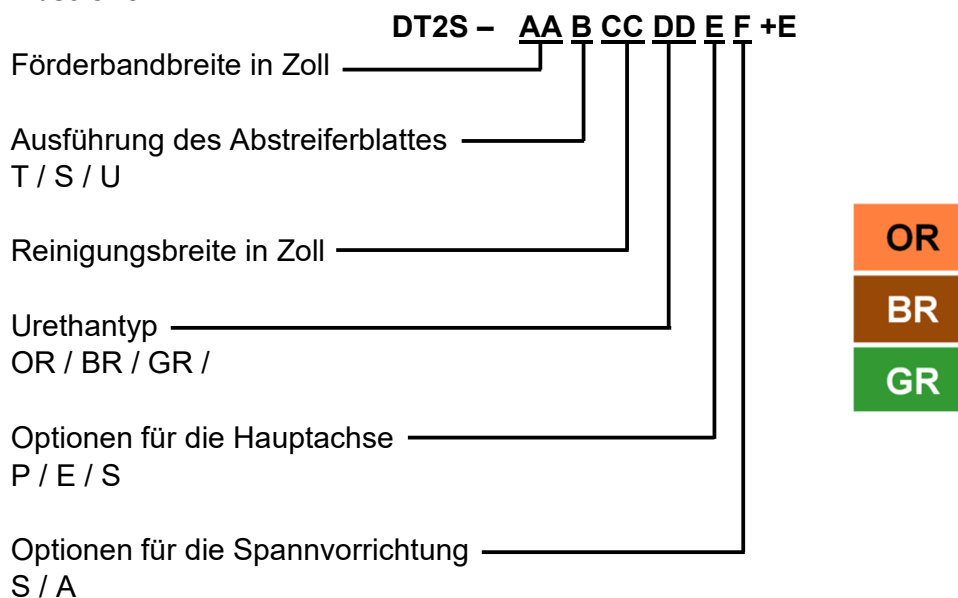
Die Betriebsanleitung muss für die Lebensdauer der Abstreifer aufbewahrt werden und in ordentlichem Zustand allen Personen zugänglich gemacht werden, die mit Arbeiten mit und an Abstreifern betraut sind.

1.2 Mitgeltende Unterlagen

Die separat bereitgestellte Betriebsanleitung Teil 1 ist Bestandteil dieser Betriebsanleitung

1.3 Artikelnummer

Abstreifer



Spannvorrichtung

- Inline Federspannvorrichtung 37707-...+E
- Luftspannvorrichtung 37707-A...+E

1.4 Technische Daten

Der Abstreifer ist für folgende Betriebsparameter geeignet:

	Betriebsparameter
Förderbandbreite:	500 – 3.000 mm
Förderbandgeschwindigkeit:	Max. 4,3 m/s
Einsatztemperatur:	-40 - +150 °C abhängig vom verwendeten Urethan
Reversierbetrieb:	Möglich

2 Installation



HINWEIS

Eine allgemeine Beschreibung der Abstreiferinstallation finden Sie in Teil 1 dieser Betriebsanleitung.



NOTE

Die Federspannvorrichtung kann in der unteren (Standard-)Einbaulage oder in der oberen Einbaulage verwendet werden.

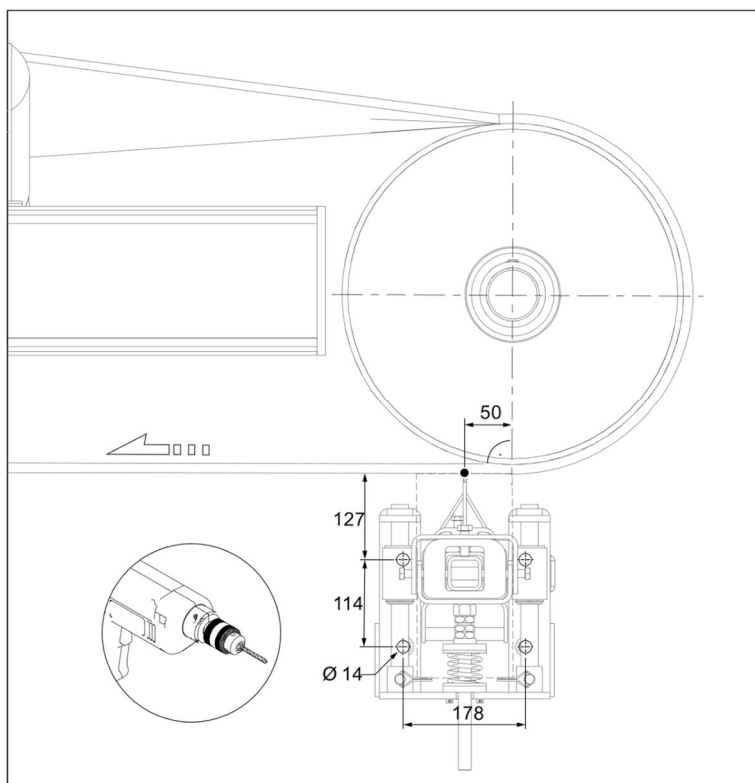
Untere Einbaulage: die Feder wirkt als Druckfeder

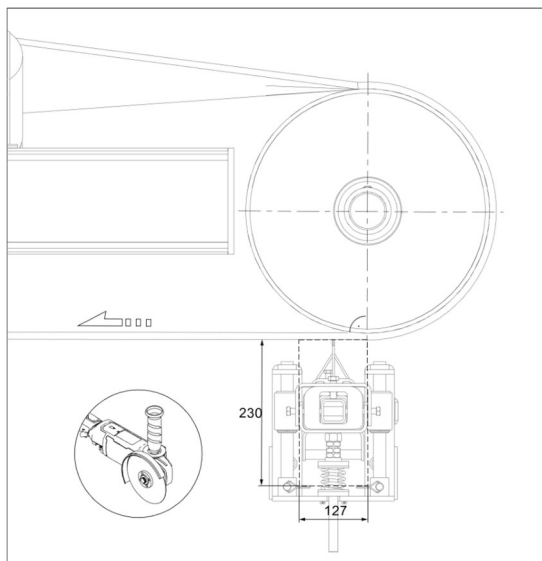
Obere Einbaulage: Die Feder wirkt als Zugfeder

Wenn die obere Einbaulage verwendet werden soll, muss die Federspannvorrichtung modifiziert werden. Dazu muss die Federspannvorrichtung teilweise demontiert und die Feder umgebaut werden.

Weitere Details entnehmen Sie bitte der Zeichnung am Ende dieser Anleitung

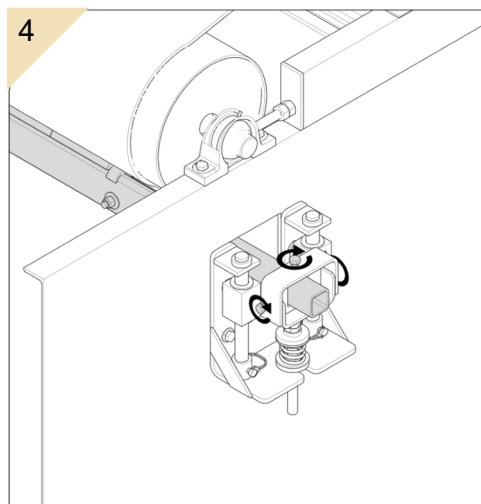
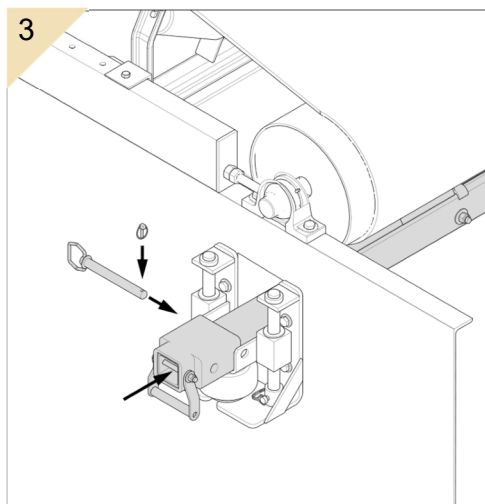
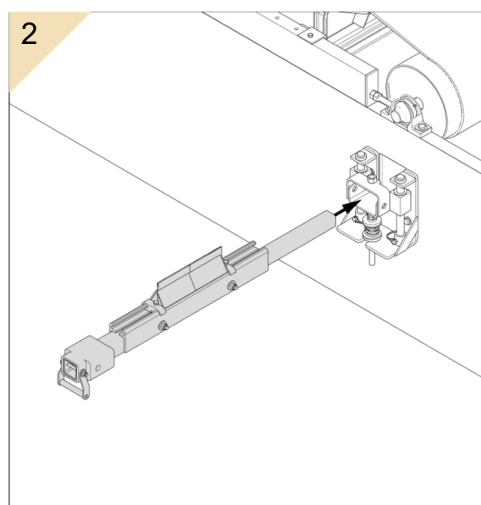
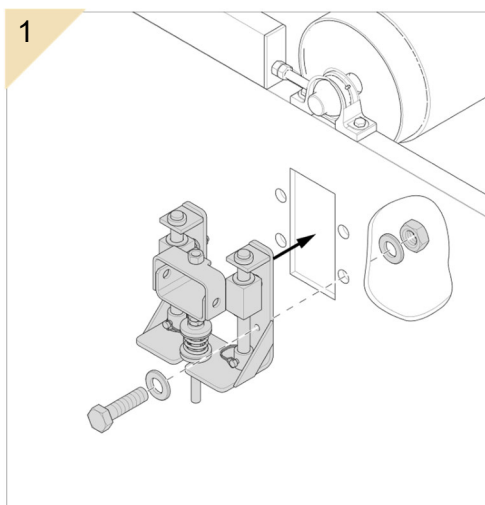
2.1 Bestimmung der Einbauposition



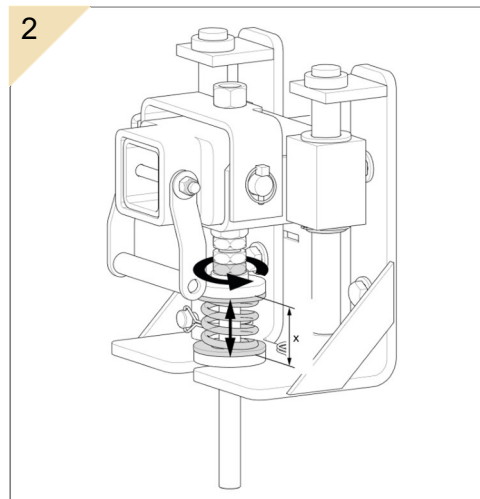
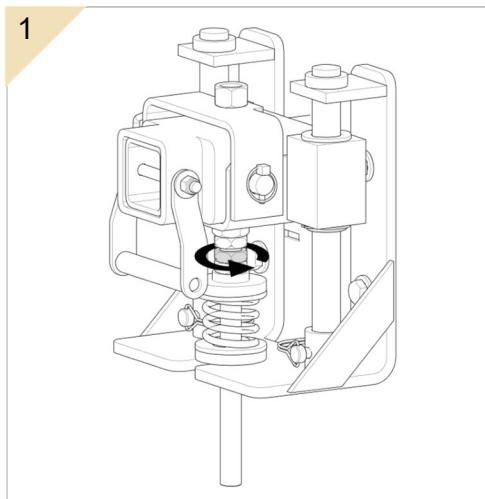


Ausschnitt in der Schurvenwand zur
Montage und Wartung des
Bandreinigers
(Mindestabmessungen)

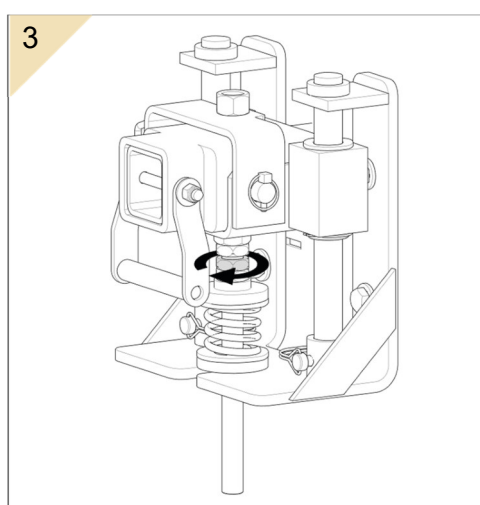
2.2 Montage der Spannvorrichtung



2.3 Einstellung der Spannvorrichtung 37707-...+E



Gurtbreite		Oberer Einbau	Unterer Einbau
in	mm		
18	500	57	38
24	650	57	38
30	800	54	35
36	1000	54	35
42	1200	54	35
48	1400	51	32
54	1600	51	32
60	1800	51	32
72	2000	48	48
84	2200	48	48
96	2400	44	44
102	2600	44	44
110	2800	44	44



In mm Federlänge (Abstand zwischen den Unterlegscheiben)

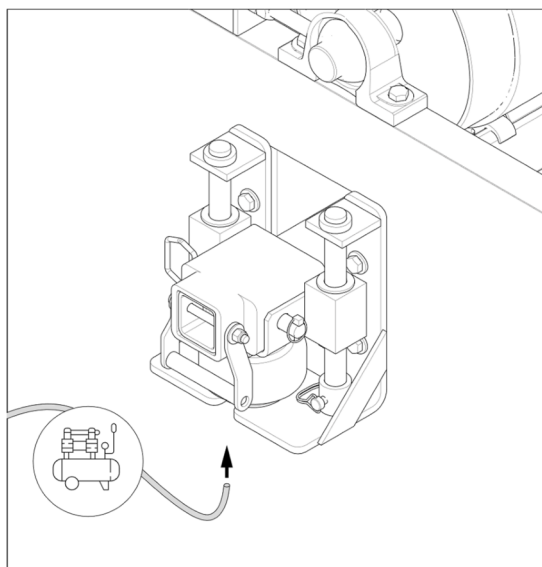
2.4 Einstellung der Luftspannvorrichtung 37707-A...+E



NOTE

Das Druckluftsystem ist nicht im Lieferumfang enthalten und wird vom Kunden bereitgestellt.

Gurtbreite		Luftdruck bar
in	mm	
18	500	0,34
24	650	0,41
30	800	0,55
36	1000	0,69
42	1200	0,76
48	1400	0,90
54	1600	0,97
60	1800	1,03
72	2000	1,24
84	2200	1,45
96	2400	1,59
102	2600	1,65
110	2800	1,72



2.5 Kennzeichnungen anbringen

2.5.1 Sicherheitskennzeichnung

Die folgende Sicherheitskennzeichnung ist an der Förderanlage in unmittelbarer Nähe zum Abstreifer anzubringen:

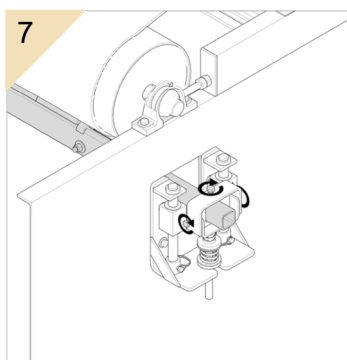
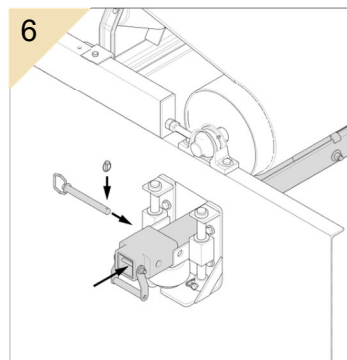
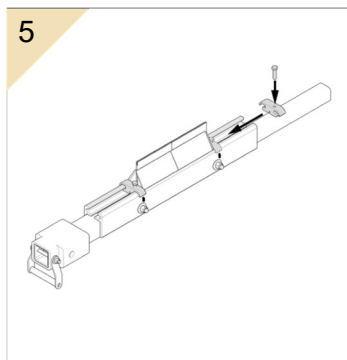
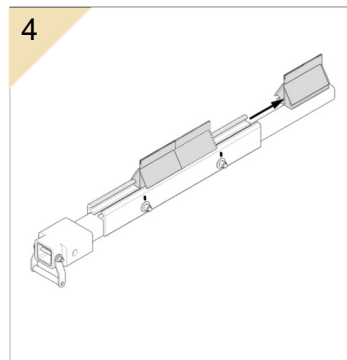
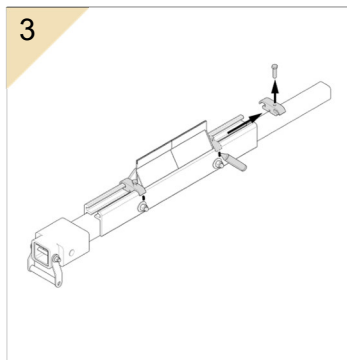
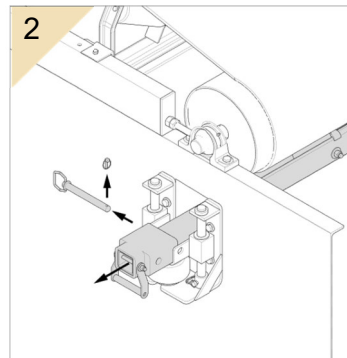
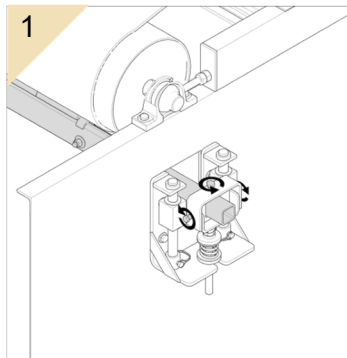


2.5.2 Weitere Kennzeichnungen

Die aufgeführten Kennzeichnungen sind bereits am Produkt angebracht:

1. Aufkleber mit der Adresse der Niederlassung von Martin Engineering und der Bezeichnung des Produkts
2. Ein Aufkleber mit den Spannungswerten für das jeweilige Spannsystem

2.6 Austausch der Abstreiferblätter



3 Lieferumfang und Erstattzteile

3.1 Hauptabstreifer

Part number / Teilnummer	QTY / Menge	Material	Part name / Teilname	Part number / Teilnummer	QTY / Menge	Description / Beschreibung	Part / Teil-Nr.
D72S-1001200000-E	305	CL	AL	OL	PD	D72S-1001200000-E	3104-TOX
D72S-1001300000-E	497	CL	AL	OL	88	D72S-1001300000-E	3104-TOX
D72S-1001400000-E	457	CL	AL	OL	88	D72S-1001400000-E	3104-TOX
D72S-1001500000-E	510	CL	AL	OL	88	D72S-1001500000-E	3104-TOX
D72S-1001600000-E	610	CL	AL	OL	88	D72S-1001600000-E	3104-TOX
D72S-1001700000-E	702	CL	AL	OL	88	D72S-1001700000-E	3104-TOX
D72S-1001800000-E	794	CL	AL	OL	88	D72S-1001800000-E	3104-TOX
D72S-1001900000-E	814	CL	AL	OL	88	D72S-1001900000-E	3104-TOX
D72S-1002000000-E	814	CL	AL	OL	88	D72S-1002000000-E	3104-TOX
D72S-1002100000-E	918	CL	AL	OL	88	D72S-1002100000-E	3104-TOX
D72S-1002200000-E	1007	CL	AL	OL	88	D72S-1002200000-E	3104-TOX
D72S-1002300000-E	1219	CL	AL	OL	88	D72S-1002300000-E	3104-TOX
D72S-1002400000-E	1275	CL	AL	OL	88	D72S-1002400000-E	3104-TOX
D72S-1002500000-E	1524	CL	AL	OL	88	D72S-1002500000-E	3104-TOX
D72S-1002600000-E	1624	CL	AL	OL	88	D72S-1002600000-E	3104-TOX
D72S-1002700000-E	1675	CL	AL	OL	88	D72S-1002700000-E	3104-TOX
D72S-1002800000-E	1819	CL	AL	OL	88	D72S-1002800000-E	3104-TOX
D72S-1002900000-E	1861	CL	AL	OL	88	D72S-1002900000-E	3104-TOX
D72S-1003000000-E	2008	CL	AL	OL	88	D72S-1003000000-E	3104-TOX
D72S-1003100000-E	2066	CL	AL	OL	88	D72S-1003100000-E	3104-TOX
D72S-1003200000-E	2066	CL	AL	OL	88	D72S-1003200000-E	3104-TOX
D72S-1003300000-E	2066	CL	AL	OL	88	D72S-1003300000-E	3104-TOX
D72S-1003400000-E	2066	CL	AL	OL	88	D72S-1003400000-E	3104-TOX
D72S-1003500000-E	2124	CL	AL	OL	88	D72S-1003500000-E	3104-TOX
D72S-1003600000-E	2206	CL	AL	OL	88	D72S-1003600000-E	3104-TOX
D72S-1003700000-E	2254	CL	AL	OL	88	D72S-1003700000-E	3104-TOX
D72S-1003800000-E	2254	CL	AL	OL	88	D72S-1003800000-E	3104-TOX
D72S-1003900000-E	2312	CL	AL	OL	88	D72S-1003900000-E	3104-TOX
D72S-1004000000-E	2312	CL	AL	OL	88	D72S-1004000000-E	3104-TOX
D72S-1004100000-E	2370	CL	AL	OL	88	D72S-1004100000-E	3104-TOX
D72S-1004200000-E	2370	CL	AL	OL	88	D72S-1004200000-E	3104-TOX
D72S-1004300000-E	2428	CL	AL	OL	88	D72S-1004300000-E	3104-TOX
D72S-1004400000-E	2428	CL	AL	OL	88	D72S-1004400000-E	3104-TOX
D72S-1004500000-E	2486	CL	AL	OL	88	D72S-1004500000-E	3104-TOX
D72S-1004600000-E	2486	CL	AL	OL	88	D72S-1004600000-E	3104-TOX
D72S-1004700000-E	2544	CL	AL	OL	88	D72S-1004700000-E	3104-TOX
D72S-1004800000-E	2544	CL	AL	OL	88	D72S-1004800000-E	3104-TOX
D72S-1004900000-E	2602	CL	AL	OL	88	D72S-1004900000-E	3104-TOX
D72S-1005000000-E	2602	CL	AL	OL	88	D72S-1005000000-E	3104-TOX
D72S-1005100000-E	2660	CL	AL	OL	88	D72S-1005100000-E	3104-TOX
D72S-1005200000-E	2660	CL	AL	OL	88	D72S-1005200000-E	3104-TOX
D72S-1005300000-E	2718	CL	AL	OL	88	D72S-1005300000-E	3104-TOX
D72S-1005400000-E	2718	CL	AL	OL	88	D72S-1005400000-E	3104-TOX
D72S-1005500000-E	2776	CL	AL	OL	88	D72S-1005500000-E	3104-TOX
D72S-1005600000-E	2776	CL	AL	OL	88	D72S-1005600000-E	3104-TOX
D72S-1005700000-E	2834	CL	AL	OL	88	D72S-1005700000-E	3104-TOX
D72S-1005800000-E	2834	CL	AL	OL	88	D72S-1005800000-E	3104-TOX
D72S-1005900000-E	2892	CL	AL	OL	88	D72S-1005900000-E	3104-TOX
D72S-1006000000-E	2892	CL	AL	OL	88	D72S-1006000000-E	3104-TOX
D72S-1006100000-E	2950	CL	AL	OL	88	D72S-1006100000-E	3104-TOX
D72S-1006200000-E	2950	CL	AL	OL	88	D72S-1006200000-E	3104-TOX
D72S-1006300000-E	3008	CL	AL	OL	88	D72S-1006300000-E	3104-TOX
D72S-1006400000-E	3008	CL	AL	OL	88	D72S-1006400000-E	3104-TOX
D72S-1006500000-E	3066	CL	AL	OL	88	D72S-1006500000-E	3104-TOX
D72S-1006600000-E	3066	CL	AL	OL	88	D72S-1006600000-E	3104-TOX
D72S-1006700000-E	3124	CL	AL	OL	88	D72S-1006700000-E	3104-TOX
D72S-1006800000-E	3124	CL	AL	OL	88	D72S-1006800000-E	3104-TOX
D72S-1006900000-E	3182	CL	AL	OL	88	D72S-1006900000-E	3104-TOX
D72S-1007000000-E	3182	CL	AL	OL	88	D72S-1007000000-E	3104-TOX
D72S-1007100000-E	3240	CL	AL	OL	88	D72S-1007100000-E	3104-TOX
D72S-1007200000-E	3240	CL	AL	OL	88	D72S-1007200000-E	3104-TOX
D72S-1007300000-E	3298	CL	AL	OL	88	D72S-1007300000-E	3104-TOX
D72S-1007400000-E	3298	CL	AL	OL	88	D72S-1007400000-E	3104-TOX
D72S-1007500000-E	3356	CL	AL	OL	88	D72S-1007500000-E	3104-TOX
D72S-1007600000-E	3356	CL	AL	OL	88	D72S-1007600000-E	3104-TOX
D72S-1007700000-E	3414	CL	AL	OL	88	D72S-1007700000-E	3104-TOX
D72S-1007800000-E	3414	CL	AL	OL	88	D72S-1007800000-E	3104-TOX
D72S-1007900000-E	3472	CL	AL	OL	88	D72S-1007900000-E	3104-TOX
D72S-1008000000-E	3472	CL	AL	OL	88	D72S-1008000000-E	3104-TOX

Part number / Teilnummer	QTY / Menge	Material	Part name / Teilname	Part number / Teilnummer	QTY / Menge
D72S-3000000000-E	4	BR	Reversing TC	D72S-3000000000-E	152
D72S-3000000000-E	...	BR	Reversing BS	D72S-3000000000-E	152
D72S-3000000000-E	...	BR	Reversing urethane	D72S-3000000000-E	152

Part number / Teilnummer	QTY / Menge	Material	Part name / Teilname	Part number / Teilnummer	QTY / Menge
D72S-3000000000-E	...	BR	Reversing TC	D72S-3000000000-E	152
D72S-3000000000-E	...	BR	Reversing BS	D72S-3000000000-E	152
D72S-3000000000-E	...	BR	Reversing urethane	D72S-3000000000-E	152

Reversing (Option T.S.U) with air tensioner / mit Luftspannvorrichtung

OL = Overall Length / Gesamtlänge
BL = Blade Width / Blattbreite
AW = Adaptor Length / Aufnahmehöhe
CW = Cleaning Width / Reinigungsbreite
PD = Positive Dimension / Positionierungsmaß
BW = Blade Width / Blattbreite
A = ...
A.A = ...

Top mount / für Lufttensioner / mit Federspannvorrichtung

Reversing (Option T.S.U) with air tensioner / mit Luftspannvorrichtung

for Air tensioner / mit Federspannvorrichtung

Part number / Teilnummer	QTY / Menge	Material	Part name / Teilname	Part number / Teilnummer	QTY / Menge
D72S-1001200000-E	305	CL	AL	OL	PD

Part number / Teilnummer	QTY / Menge	Material	Part name / Teilname	Part number / Teilnummer	QTY / Menge
D72S-1001200000-E	305	CL	AL	OL	PD

Reversing (Option T.S.U) with air tensioner / mit Luftspannvorrichtung

Top mount / für Lufttensioner / mit Federspannvorrichtung

Part number / Teilnummer	QTY / Menge	Material	Part name / Teilname	Part number / Teilnummer	QTY / Menge
D72S-1001200000-E	305	CL	AL	OL	PD

Part number / Teilnummer	QTY / Menge	Material	Part name / Teilname	Part number / Teilnummer	QTY / Menge
D72S-1001200000-E	305	CL	AL	OL	PD

Part number / Teilnummer	QTY / Menge	Material	Part name / Teilname	Part number / Teilnummer	QTY / Menge
D72S-1001200000-E	305	CL	AL	OL	PD



Deutschland

Martin Engineering GmbH
In der Rehbach 14, 65396 Walluf, Germany
Tel. +49 (0)6123 97820; Fax +49 (0)6123 75533
info@martin-eng.de; www.martin-eng.de

Spanien

Martin Engineering Spain
c/Balmes 297 1er 2a, 08006 Barcelona, Spain
Tel. +34 (0)876 245114; Fax +34 (0)966 719371
info@martin-eng.es; www.martin-eng.es

Vereinigtes Königreich

Martin Engineering Ltd.
8, Experian Way, NG2 Business Park,
Nottingham NG2 1EP, Nottinghamshire, Great Britain
Tel +44 115 946 4746; Fax +44 115 946 5550
info@martin-eng.co.uk; www.martin-eng.co.uk

Türkei

Martin Engineering Türkiye
Yukarı Dudullu İmes Sanayi Sitesi, B Blok 205 Sokak No.6
34775 Ümraniye Istanbul, Turkey
Tel +90 216 499 34 91; Fax +90 216 499 34 90
info@martin-eng.com.tr; www.martin-eng.com.tr

Frankreich

Martin Engineering SARL
50 Avenue d'Alsace, 68025 Colmar Cedex, France
Tel +33 389 20 63204; Fax +33 389 20 4379
info@martin-eng.fr; www.martin-eng.fr

Italien

Martin Engineering Italy Srl
Via Buonarroti, 43/A, 20064 Gorgonzola (MI), Italy
Tel +39 295 3838 51; Fax +39 295 3838 15
info@martin-eng.it; www.martin-eng.it

Russland

OOO Martin Engineering
Ul. Bolshaya Dmitrovka, 23/1
125009 Moscow, Russia
Tel +7 495 181 33 43; Fax +7 499 720 62 12
info@martin-eng.ru; www.martin-eng.ru