



Martin[®] QC1+[™] PV



Betriebsanleitung Teil 2

Version: 0
Language: DE
M4131E DE 2025-01 QC1+PV

1 Allgemeines

1	Allgemeines	2
1.1	Artikelnummer	3
1.2	Technische Daten.....	3
1.3	Regional gültige Produktvarianten.....	3
2	Installation	4
2.1	Bestimmung der Einbauposition	4
2.2	Vorbereitung der Montage	4
2.3	Montage des Spannsystems	5
2.4	Montage des Abstreifers.....	5
2.5	Einstellwerte des Twist Tensioners 38850-.....	6
2.6	Einstellwerte des Federspannsystems 38180-.....	6
2.7	Einstellwerte des Luftspannsystems 32745-.....	6
2.8	Kennzeichnung anbringen	7
3	Lieferumfang und Ersatzteile	8
3.1	Vorabstreifer	8
3.2	Abstreiferblätter	9



HINWEIS

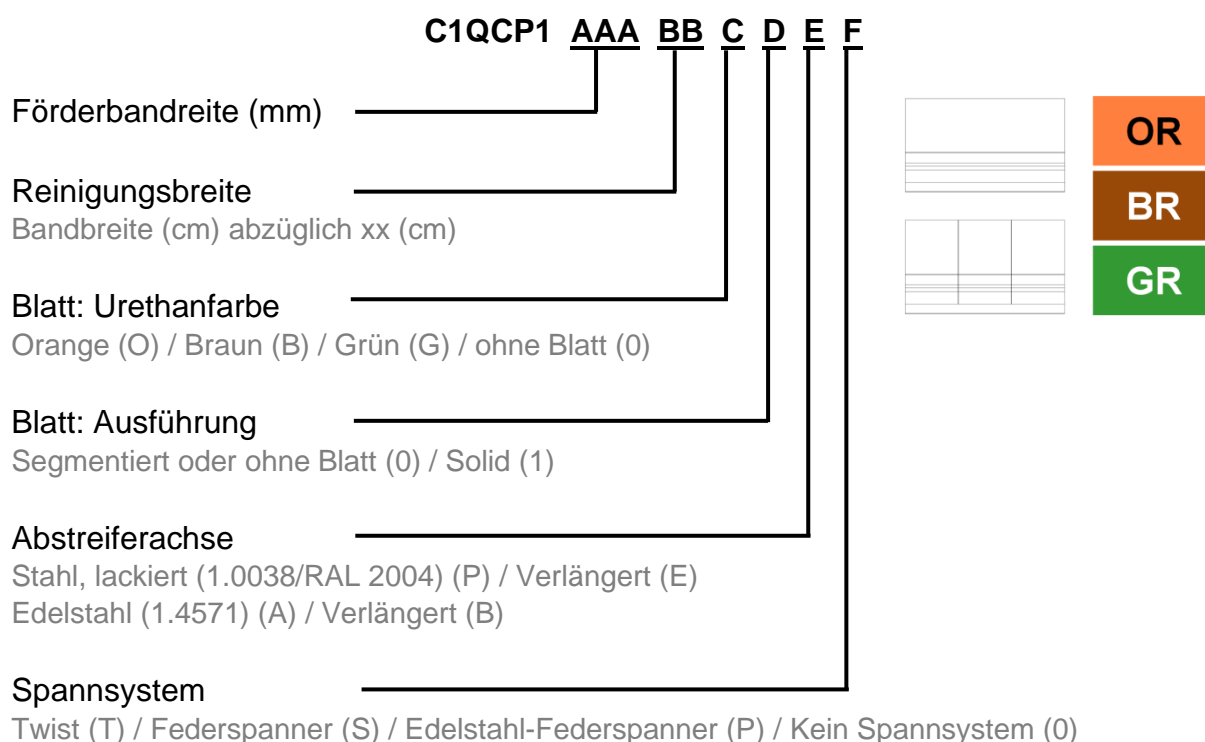
Vor Beginn der Arbeiten am Abstreifer oder des Förderers muss diese Betriebsanleitung Teil 1 und Teil 2 komplett durchgelesen und verstanden werden

Diese Betriebsanleitung gilt ausschließlich für Abstreifer und richtet sich an diejenigen Personen, die Abstreifer installieren, in Betrieb nehmen und dessen Einsatz überwachen.

Die Betriebsanleitung muss für die Lebensdauer der Abstreifer aufbewahrt werden und in ordentlichem Zustand allen Personen zugänglich gemacht werden, die mit Arbeiten mit und an Abstreifern betraut sind.

Der separat mitgelieferte Teil 1 der Betriebsanleitung ist Bestandteil dieser Betriebsanleitung.

1.1 Artikelnummer



1.2 Technische Daten

Der Abstreifer ist für folgende Betriebsparameter geeignet:

	Betriebsparameter
Förderbandbreite:	500 – 1.800 mm
Trommeldurchmesser:	300 - 400 mm
Förderbandgeschwindigkeit:	Max. 2,5 m/s
Einsatztemperatur:	-40 - 150 °C abhängig vom verwendeten Urethan
Reversierbetrieb	Möglich, jedoch ohne Reinigungseffekt

1.3 Regional gültige Produktvarianten

Dargestellt sind allgemein gültige Produktvarianten. Je nach Lieferort können die Produkte geringfügige Ausführungsabweichungen aufweisen. Verwenden Sie zur Identifizierung von Teilenummern für einzelne Komponenten und Ersatzteile immer die lokal gültigen Produktinformationen und Zeichnungen.

Im Zweifelsfall wenden Sie sich bitte an Ihre lokale Martin Engineering Vertretung.

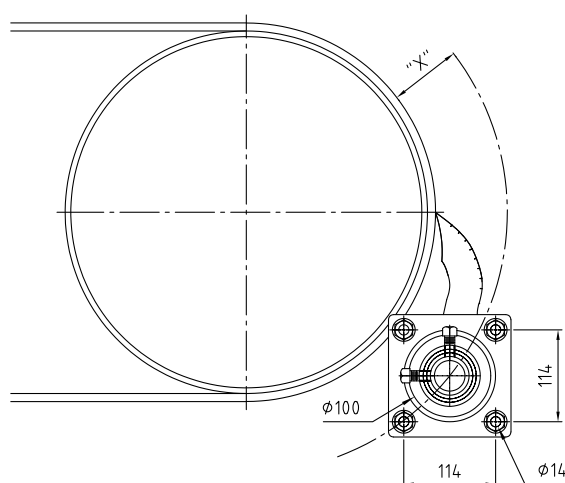
2 Installation



HINWEIS

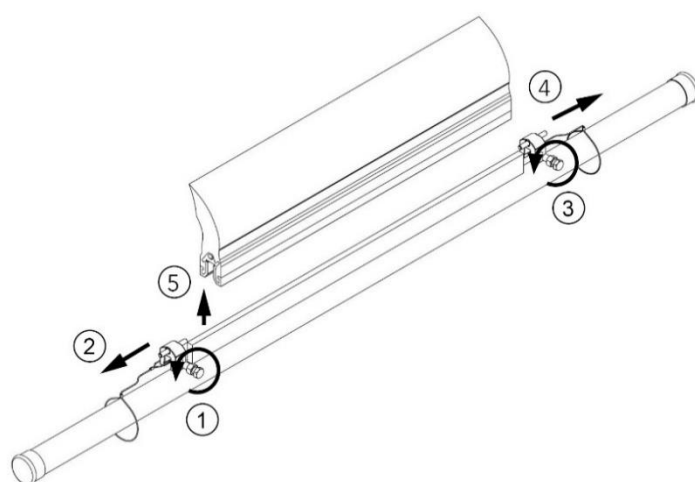
Eine allgemeine Beschreibung der Abstreiferinstallation finden Sie in Teil 1 dieser Betriebsanleitung.

2.1 Bestimmung der Einbauposition

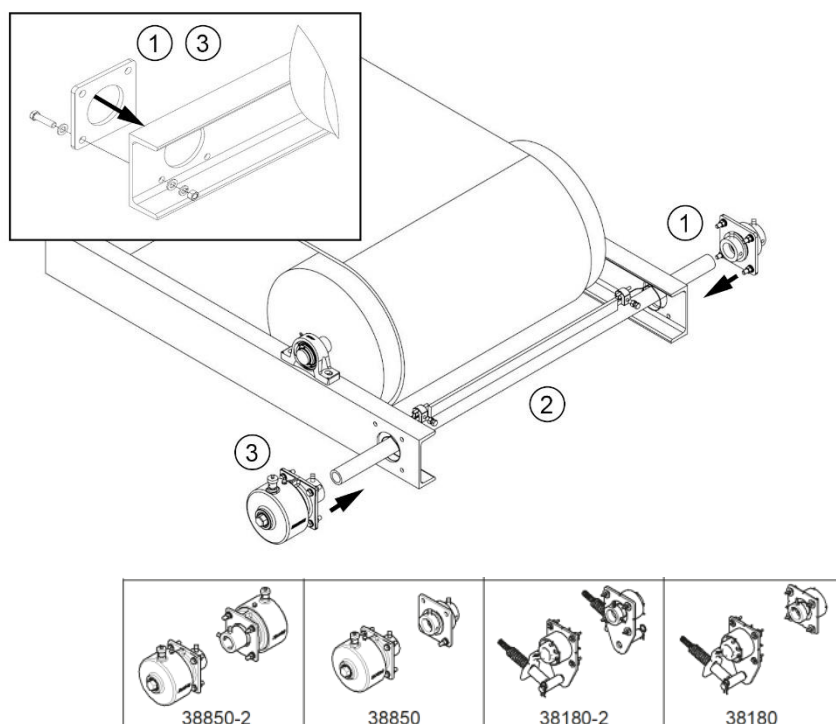


Kopftrommel- durchmesser* (mm)	X (mm)
300-400	76
*Inklusive Belagsstärke der Trommel und Förderbanddicke	

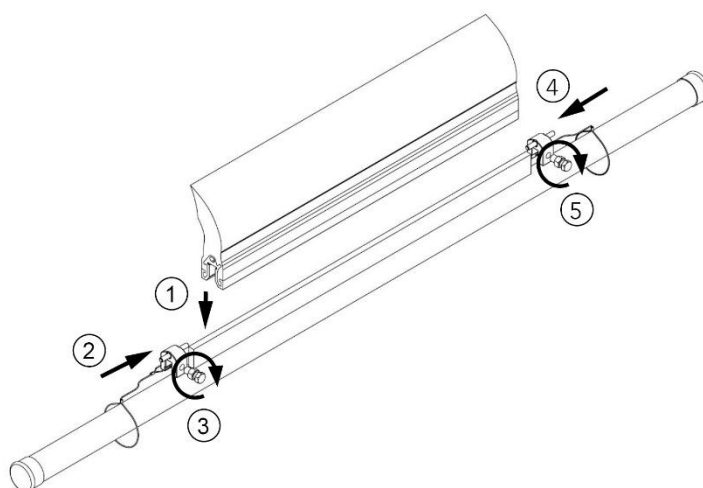
2.2 Vorbereitung der Montage



2.3 Montage des Spannsystems



2.4 Montage des Abstreifers

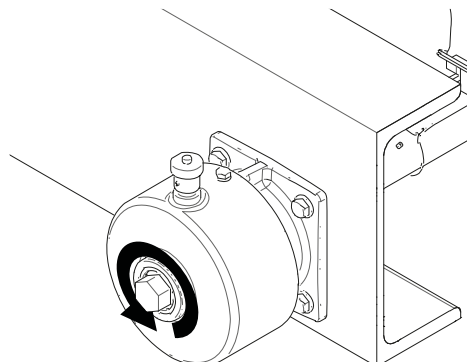


Hinweis: Die Breite des Abstreifers sollte an die Breite des Materials auf dem Band angepasst werden. Die QC1+ Abstreiferblätter können durch Kürzen auf jede Breite angepasst werden.

2.5 Einstellwerte des Twist Tensioners 38850-...

Gurtbreite mm	Anzahl der Rasten (Klicks)
500	2
650	3
800	3
1.000	4
1.200	5
1.400	6
1.600	3*
1.800	4*

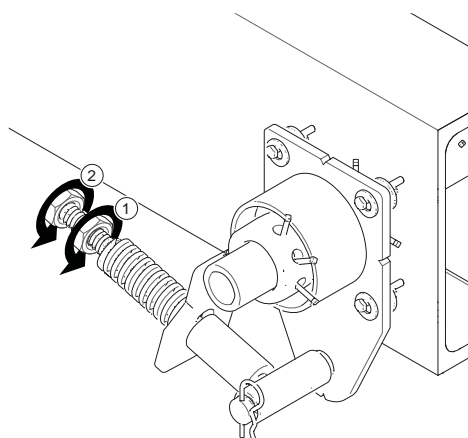
* Pro Spannsystem, Dual-Spannsystem benötigt



2.6 Einstellwerte des Federspannsystems 38180-...

Gurtbreite mm	Länge der Druckfeder mm
500	92
650	90
800	86
1.000	83
1.200	79
1.400	76
1.600	86*
1.800	86*

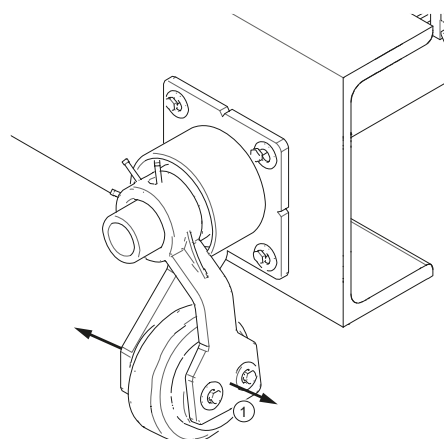
* Pro Spannsystem, Dual-Spannsystem benötigt



2.7 Einstellwerte des Luftspannsystems 32745-...

Gurtbreite mm	Luftdruck bar
500	0,4
650	0,6
800	0,8
1.000	1,0
1.200	1,2
1.400	1,4
1.600	0,8*
1.800	0,9*

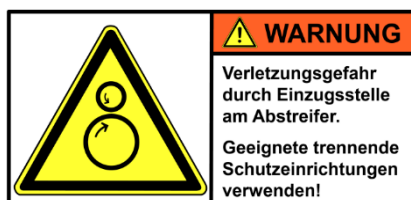
* Pro Spannsystem, Dual-Spannsystem benötigt



2.8 Kennzeichnung anbringen

2.8.1 Sicherheitskennzeichnung

Die folgende Sicherheitskennzeichnung ist an der Förderanlage in unmittelbarer Nähe zum Abstreifer anzubringen:



2.8.2 Weitere Kennzeichnung

Am Produkt sind folgende Aufkleber angebracht:

1. Aufkleber mit der Adresse der Niederlassung von Martin Engineering und der Bezeichnung des Produkts
2. Ein Aufkleber mit den Spannungswerten für das jeweilige Spannsystem

3 Lieferumfang und Ersatzteile

3.1 Vorabstreifer

Part number		DIM "A"		DIM "B"		DIM "C"		DIM "D"		Part number item	
mm	mm	mm	mm	mm	mm	mm	mm	mm	mm	1	2
C1QCP10502000X	500	300	1700	500	1700	500	1700	500	1700	C1QCP1M05010X	C1QCPB1050200X
C1QCP10501000X	500	400	1700	500	1700	500	1700	500	1700	C1QCP1M05010X	C1QCPB1050100X
C1QCP10502000X	600	400	1800	600	1800	600	1800	600	1800	C1QCP1M06010X	C1QCPB1060200X
C1QCP10501000X	600	500	1800	600	1800	600	1800	600	1800	C1QCP1M06010X	C1QCPB1060100X
C1QCP10502000X	650	450	1850	650	1850	650	1850	650	1850	C1QCP1M06510X	C1QCPB1065200X
C1QCP10501000X	650	550	1850	650	1850	650	1850	650	1850	C1QCP1M06510X	C1QCPB1065100X
C1QCP10502000X	700	450	1900	700	1900	700	1900	700	1900	C1QCP1M07010X	C1QCPB1070200X
C1QCP10501000X	700	550	1900	700	1900	700	1900	700	1900	C1QCP1M07010X	C1QCPB1070100X
C1QCP10502000X	750	450	1950	750	1950	750	1950	750	1950	C1QCP1M07510X	C1QCPB1075200X
C1QCP10501000X	750	550	1950	750	1950	750	1950	750	1950	C1QCP1M07510X	C1QCPB1075100X
C1QCP10502000X	800	450	2000	800	2000	800	2000	800	2000	C1QCP1M08010X	C1QCPB1080200X
C1QCP10501000X	800	550	2000	800	2000	800	2000	800	2000	C1QCP1M08010X	C1QCPB1080100X
C1QCP10502000X	900	450	2100	900	2100	900	2100	900	2100	C1QCP1M09010X	C1QCPB1090200X
C1QCP10501000X	900	550	2100	900	2100	900	2100	900	2100	C1QCP1M09010X	C1QCPB1090100X
C1QCP10502000X	1000	450	2200	1000	2200	1000	2200	1000	2200	C1QCP1M10020X	C1QCPB1100200X
C1QCP10501000X	1000	550	2200	1000	2200	1000	2200	1000	2200	C1QCP1M10020X	C1QCPB1100100X
C1QCP10502000X	1050	450	2250	1050	2250	1050	2250	1050	2250	C1QCP1M10520X	C1QCPB1105200X
C1QCP10501000X	1050	550	2250	1050	2250	1050	2250	1050	2250	C1QCP1M10520X	C1QCPB1105100X
C1QCP112002000X	1200	800	2000	2400	2000	1100	2000	2400	2000	C1QCP1M12020X	C1QCPB1120200X
C1QCP1135040000X	1350	1000	2000	2400	2000	1100	2000	2400	2000	C1QCP1M13520X	C1QCPB1135200X
C1QCP113520000X	1350	1150	2150	2550	2150	1250	2150	2550	2150	C1QCP1M13520X	C1QCPB1135400X
C1QCP114004000X	1400	1000	2200	2600	2200	1300	2200	2600	2200	C1QCP1M14020X	C1QCPB1140400X
C1QCP114020000X	1400	1150	2300	2700	2300	1400	2300	2700	2300	C1QCP1M14020X	C1QCPB1140600X
C1QCP115002000X	1500	1000	2300	2700	2300	1400	2300	2700	2300	C1QCP1M15020X	C1QCPB1150200X
C1QCP115020000X	1500	1150	2400	2800	2400	1500	2400	2800	2400	C1QCP1M15020X	C1QCPB1150200X
C1QCP116050000X	1600	1000	2400	2800	2400	1500	2400	2800	2400	C1QCP1M16020X	C1QCPB1160500X
C1QCP116020000X	1600	1150	2450	2850	2450	1550	2450	2850	2450	C1QCP1M16020X	C1QCPB1160200X
C1QCP116502000X	1650	1000	2450	2850	2450	1550	2450	2850	2450	C1QCP1M16520X	C1QCPB1165200X
C1QCP116501000X	1650	1150	2500	2900	2500	1600	2500	2900	2500	C1QCP1M16520X	C1QCPB1165010X
C1QCP116520000X	1650	1300	2600	3000	2600	1700	2600	3000	2600	C1QCP1M16520X	C1QCPB1165200X
C1QCP116501000X	1650	1450	2650	3050	2650	1750	2650	3050	2650	C1QCP1M16520X	C1QCPB1165010X
C1QCP116520000X	1650	1600	2700	3100	2700	1800	2700	3100	2700	C1QCP1M16520X	C1QCPB1165200X

Tensioner chart

Belt width	Part number Twist Tensioner	Part number Spring Tensioner	P N Item Spring Tensioner Stainless steel
500mm - 1400mm	38850-2	38180	38180-SS
above 1400mm	38850-2	38180-2	38180-2-SS

Item Pos. Qty / Anz.

Item Pos.	Qty / Anz.	Description / Beschreibung
1	2	QC1+ PV Mainframe
2	2	QC1+ PV Blade Clamp
3	1	Tensioner Assembly

Part	Material / Description
a	Belt width in cm
b	Belt width less cleaning width in cm
c	Blade color
0:	No blade
O:	Orange
B:	Brown
7:	Black
d	Blade type
0:	Spurred or no blade
1:	Solid
e	Mainframe options
P:	Painted steel (L.0038/RAL.2004)
E:	Painted steel extended (L.0038/RAL.2004)
A:	Stainless steel (L.4571)
B:	Stainless steel extended (L.4571)
f	Tensioner
T:	Twist
S:	Spring
P:	Spring, Stainless Steel
0:	No tensioner

3.2 Abstreiferblätter



Part number	Belt width		DIM "A"	DIM "B"	150mm Segments Qty.
	mm	mm			
C1QCPB05020XX	500	300	150	125	-
C1QCPB06010XX	500	400	125	125	1
C1QCPB06020XX	600	400	125	125	1
C1QCPB06010XX	600	500	175	150	1
C1QCPB06520XX	650	450	150	125	1
C1QCPB06510XX	650	550	125	125	2
C1QCPB07520XX	750	550	125	125	2
C1QCPB07510XX	750	650	175	150	2
C1QCPB08020XX	800	600	150	125	2
C1QCPB08010XX	800	700	125	125	3
C1QCPB09030XX	900	600	150	125	2
C1QCPB09020XX	900	700	125	125	3
C1QCPB10030XX	1000	700	125	125	3
C1QCPB10020XX	1000	800	175	150	3
C1QCPB10520XX	1050	750	150	125	3
C1QCPB10510XX	1050	850	125	125	4
C1QCPB12040XX	1200	800	175	125	3
C1QCPB12020XX	1200	1000	125	125	5
C1QCPB13540XX	1350	950	175	125	4
C1QCPB13520XX	1350	1150	125	125	6
C1QCPB14040XX	1400	1000	125	125	5
C1QCPB14020XX	1400	1200	150	125	6
C1QCPB15050XX	1500	1000	125	125	5
C1QCPB15020XX	1500	1300	125	125	7
C1QCPB16050XX	1600	1100	175	125	5
C1QCPB16020XX	1600	1400	175	125	7
C1QCPB16550XX	1650	1150	125	125	6
C1QCPB16520XX	1650	1450	125	125	8
C1QCPB18050XX	1800	1300	125	125	7
C1QCPB18020XX	1800	1600	125	125	9

Shown
C1QCPB065010X1

Shown
C1QCPB12020X0

DIM "A" = Blade / Cleaning Width
Shown
C1QCPB12020X1

DIM "A" = Blade / Cleaning Width
Shown
C1QCPB12020X0

68
158
39.6

83
150 ±0.3
Typ each End

C1QCPBaaabbbcd	
a	Belt width in cm
b	Belt width less Cleaning width in cm
c	Blade color
	O: Orange
	B: Brown
	G: Green
d	Blade type
	0: Segmented
	1: Solid

Revised: 2013.05.2023
 © Copyright 2023 Martin Engineering. All rights reserved. Covered by U.S. and foreign patents pending and issued. * and ** indicate trademark of Martin Engineering.

Martin Engineering GmbH
 in der Reihbach 14
 65396 Walluf, Germany

QC1+ Pit Viper Blade
 EMEA1 - Version
 C1QCPBXXXXXX

Drawn by: 13.01.2025
 Eng: 13.01.2025
 Date: 23.05.2023
 Designer: gr
 Date: 23.05.2023

Page: 1/1
 Scale: 1:1
 Sheet: 15



Deutschland

Martin Engineering GmbH
In der Rehbach 14, 65396 Walluf, Germany
Tel. +49 (0)6123 97820; Fax +49 (0)6123 75533
info@martin-eng.de; www.martin-eng.de

Spanien

Martin Engineering Spain
c/Balmes 297 3° 1ª b 08006 Barcelona, Spain
Tel. +34 (0)876 245114
info@martin-eng.es; www.martin-eng.es

Frankreich

Martin Engineering SARL
50 Avenue d'Alsace, 68025 Colmar Cedex, France
Tel +33 389 20 63204; Fax +33 389 20 4379
info@martin-eng.fr; www.martin-eng.fr

Türkei

Martin Engineering Türkiye
Yukarı Dudullu İmes Sanayi Sitesi, B Blok 205 Sokak
No.6
34775 Ümraniye İstanbul, Turkey
Tel +90 216 499 34 91
info@martin-eng.com.tr; www.martin-eng.com.tr

Italien

Martin Engineering Italy Srl
Via Monza 99/18, 20060 Gessate (MI), Italy
Tel +39 02 9538 38 51
info@martin-eng.it; www.martin-eng.it

Vereinigtes Königreich

Martin Engineering Ltd.
Unit 33, The Tangent Business Hub, Weighbridge Road,
Shirebrook, NG20 8RX, United Kingdom
Tel +44 115 946 4746
info@martin-eng.co.uk; www.martin-eng.co.uk