

Der Martin® SQC2™ Hauptabstreifer bietet mit seinen individuell mit Gummipuffer gefederten Hartmetallblättern eine wirkungsvolle Reinigung, ohne das Förderband, eventuell vorhandene mechanische Verbindungen oder sich selber zu beschädigen.

Die Gummipuffer der Hartmetallblätter dienen zum einen als Dämpfer, zum anderen sorgen Sie für den nötigen Anpressdruck des Hauptabstreifers.

Technische Daten:

Förderbandgeschwindigkeit max.	5,1 m/s
Förderbandbreite	500 - 3000 mm
Achsausführung	Lackiert (RAL 2004) oder Edelstahl (1.4571)
Einsatztemperatur**	-20°C - +70°C
Schüttguttemperatur max.	121°C (je nach Blatttyp)
Blattverschleißhöhe max.	10 mm

* Für Einsatztemperaturen unter -20°C kann Martin Engineering entsprechende Beheizung der Komponenten anbieten. Martin Engineering kontaktieren für weiterführende Informationen.

Verschiedene technische Bauarten erhältlich:

Bauart	Teilenr.
Hauptabstreifer mit Aluminiumkartusche Für jeden herkömmlichen Einsatz, innerhalb der hier spezifizierten Einsatzbedingungen	SQC2
Hauptabstreifer ohne Aluminiumkartusche Für den zusätzlichen Einsatz in explosionsgefährdeten Bereichen	41605
Hauptabstreifer ohne Aluminiumkartusche als "Mini" - Ausführung Für den Einsatz in besonders beengten Einbauverhältnissen	41641

Merkmale

Gefederte Abstreifblätter

Individuell gefederte Hartmetallblätter lassen mechanische Spleiße passieren, für eine sichere und wirkungsvolle Förderbandreinigung.

Geeignet für schwierigste Einsätze

Die robuste Konstruktion ist für schwierigste Einsätze geeignet, wie hohe Förderbandgeschwindigkeiten und Tonnagen.

Schneller Blattwechsel

Die Abstreiferkartusche ermöglicht einen einfachen und schnellen Blattwechsel. (Nur bei Version „SQC2“ mit Aluminiumkartusche)

Anspannung leicht einstellbar

Die Martin® SQC2™ Spannvorrichtung ermöglicht eine einfache Einstellung der Anspannung um trotz Blattverschleisses, einen hohen Reinigungsgrad zu erzielen. Der Sperrstift setzt die Spannvorrichtung fest um die Anspannung konstant zu halten.

Geringe Einbauhöhe

Das kompakte Design ermöglicht die Installation auch bei kritischen Platzverhältnissen, insbesondere in der „Mini“-Version. Das schlanke Blattdesign verhindert Materialablagerungen auf diesen.

Abstreifblätter für unterschiedlichste Einsätze

Die Abstreifblätter aus Hartmetall sind für normale, säurehaltige und stark beanspruchte Einsätze geeignet.

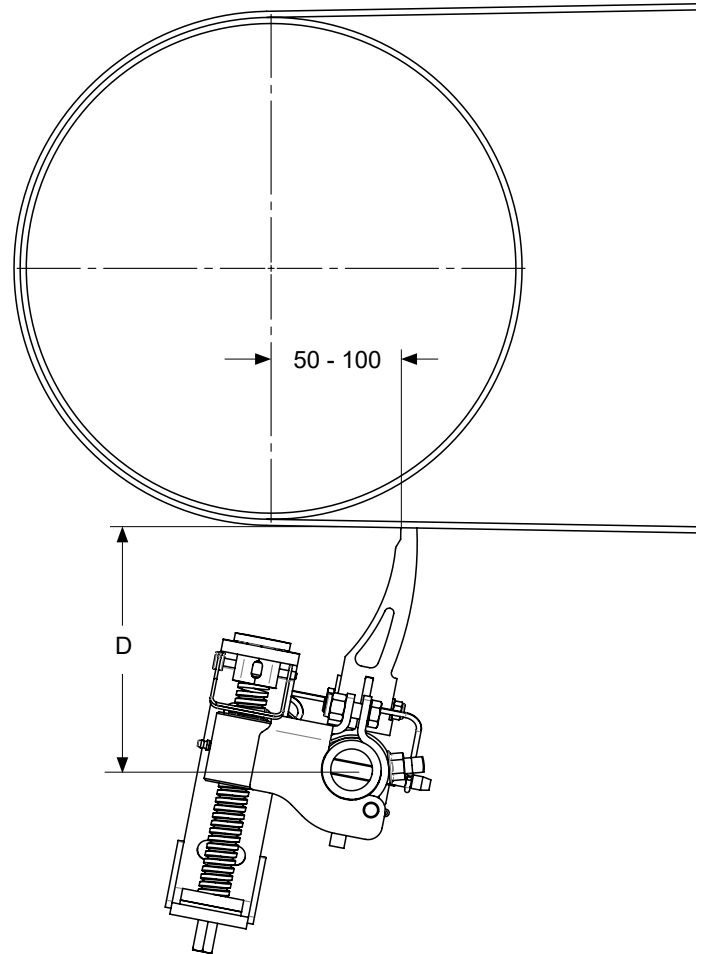
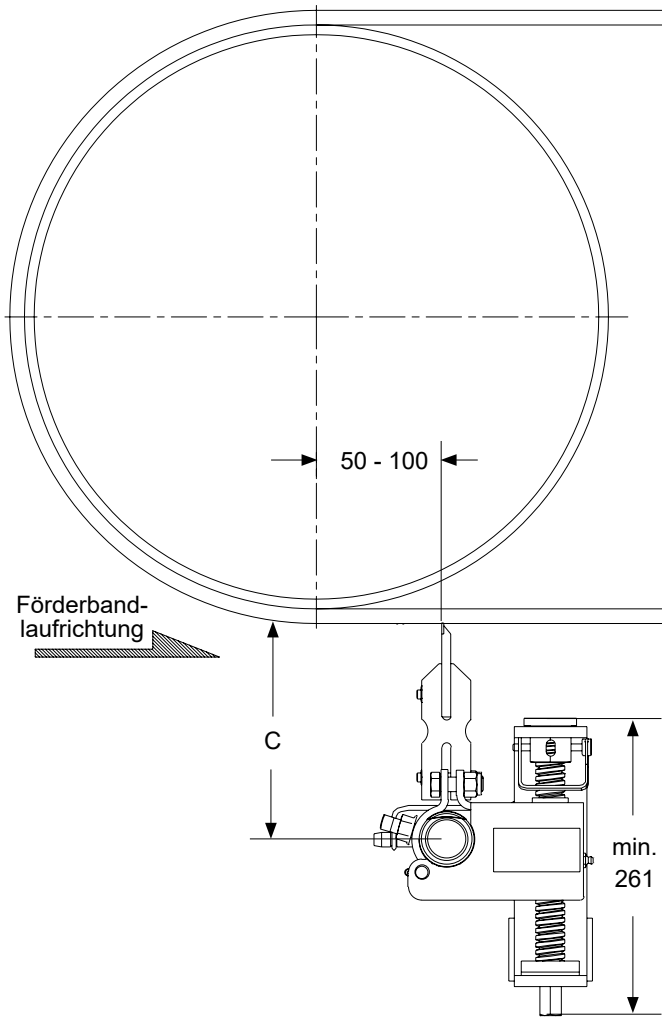
Reversierbetrieb möglich

Die Dämpfung erlaubt in Verbindung mit dem Abstreiferblatttyp „R“, den Einsatz bei reversierenden Förderbändern oder Förderbändern mit starken Rücklauf ohne das, daß Förderband beschädigt wird.

Martin® SQC2™ Hauptabstreifer - Installationsposition

SQC2, 41605, 41641

SQC2 mit SAF3-Abstreiferblättern



Installationsmaß

Teilenummer	DIM C	Teilenummer	DIM D
	[mm]		[mm]
SQC2	190	SQC2-3	203
41605	184		
41641	125		

Installationshinweis

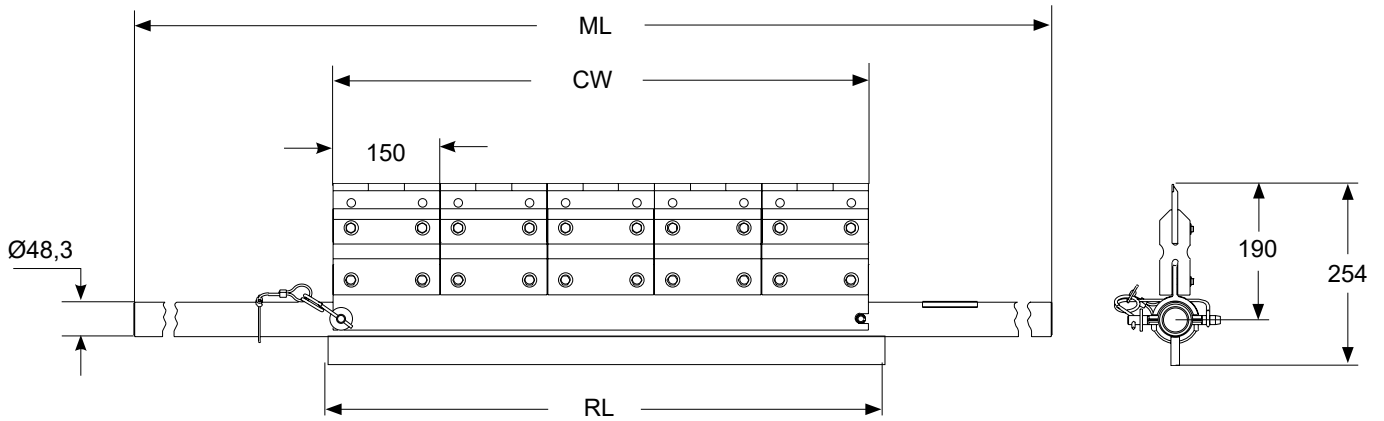
Martin Engineering empfiehlt die Martin® SQC2™ Hauptabstreifer so zu installieren, daß die Abstreiferblattkante das Förderband an einem Punkt im Bereich zwischen 50 und 100 mm nach dem Förderbandaustritt ab der Kopftrommel berührt. Sollte die Installation an diesem Punkt aufgrund eines Hindernisses nicht möglich sein, oder wenn weitere Abstreifer eingesetzt werden, sollte der Abstreifer in einem Bereich zwischen 50 und 100 mm nach dem Punkt an dem das Förderband eine Druckrolle verlässt, installiert werden.

Bei dem SQC2 mit SAF-3 Abstreiferblättern kann die SQC2 Spannvorrichtung auch entgegen der Förderbandlaufrichtung installiert werden.

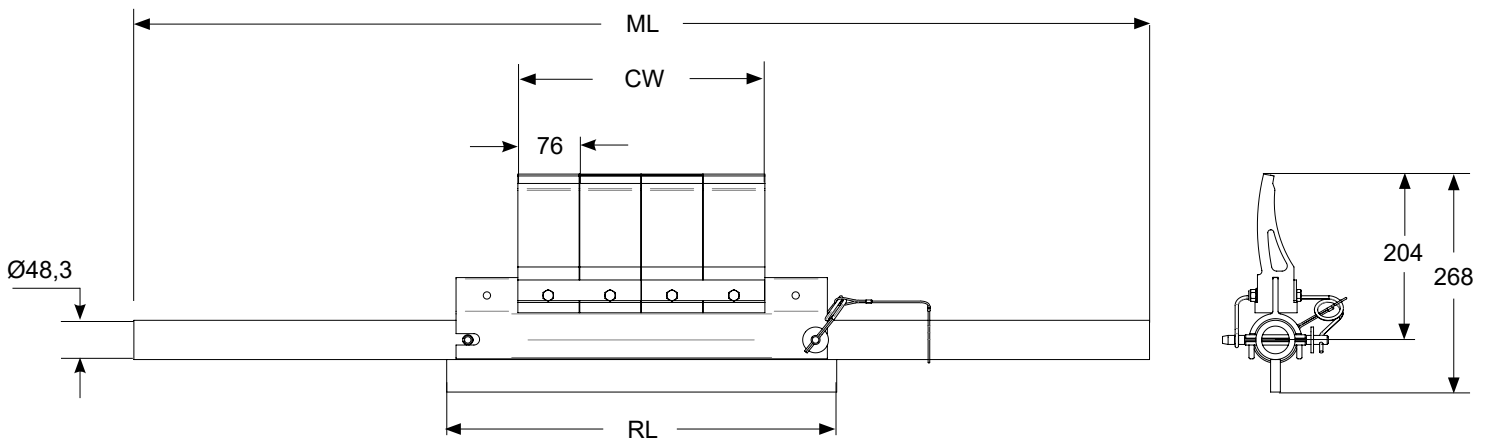
Für weiterführende Informationen Martin Engineering kontaktieren oder www.martin-eng.de besuchen.

Martin® SQC2™ Hauptabstreifer - Abmessungen

Teilenr. SQC2-XXXXXXXXXX+E - Hauptabstreifer mit Aluminiumkartusche



Teilenr. SQC2-XXXXXXXX3X+E - Hauptabstreifer mit Aluminiumkartusche und SAF3 - Abstreifblättern



Martin® SQC2™ Hauptabstreifer - Abmessungen

Förderbandbreite		SQC2-XXXXXXXXX+E				SQC2-XXXXXX3X+E				ML		RL	SQC2	SQC2-3
		CW Schmal		CW Breit		CW Schmal		CW Breit		std.	ext*		Gewicht**	
		[in]	[mm]	[in]	[mm]	[in]	[mm]	[in]	[mm]			[mm]	[mm]	[mm]
18	(500)	12	300	18	450	12	305	18	457	1250	1900	480	30/33	28/29
24	(650)	18	450	24	600	18	457	24	610	1400	2100	630	35/37	31/32
30	(800)	24	600	30	750	24	610	30	762	1550	2200	780	39/42	34/35
36	(1000)	30	750	35	900	30	762	36	914	1750	2400	930	44/46	38/39
42	(1200)	35	900	41	1050	36	914	42	1067	1900	2500	1080	48/51	41/42
48	(1400)	41	1050	47	1200	42	1067	48	1219	2050	2700	1230	52/55	44/45
54	(1600)	47	1200	53	1350	48	1219	54	1372	2200	2800	1380	57/59	47/48
60	(1800)	53	1350	59	1500	54	1372	60	1524	2350	3000	1530	61/64	51/52
66	(1900)	59	1500	65	1650	60	1524	66	1676	2500	3100	1680	65/68	54/55
72	(2000)	65	1650	71	1800	66	1676	72	1829	2650	3300	1830	70/72	57/58
78	(2100)	71	1800	77	1950	72	1829	78	1981	2800	3500	1980	74/77	60/61
84	(2200)	77	1950	83	2100	78	1981	84	2134	2950	3600	2130	78/81	63/64
90	(2300)	83	2100	89	2250	84	2134	90	2286	3100	3700	2280	83/85	66/67
96	(2400)	89	2250	-	-	90	2286	96	2438	3250	3900	2430	87	70/71

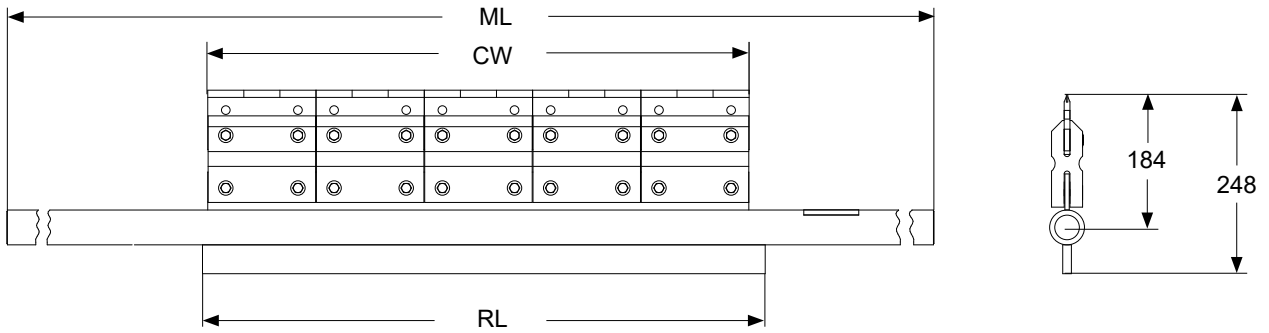
* Die angegebenen Gewichte sind ca. Angaben und inklusive Spannvorrichtung und gelten nur für die Standardachslängen, bei verlängerten Achsen kann pro 100 mm Verlängerung ca. 1 kg aufaddiert werden.

Anmerkung zu den Reinigungsbreiten Schmal und Breit

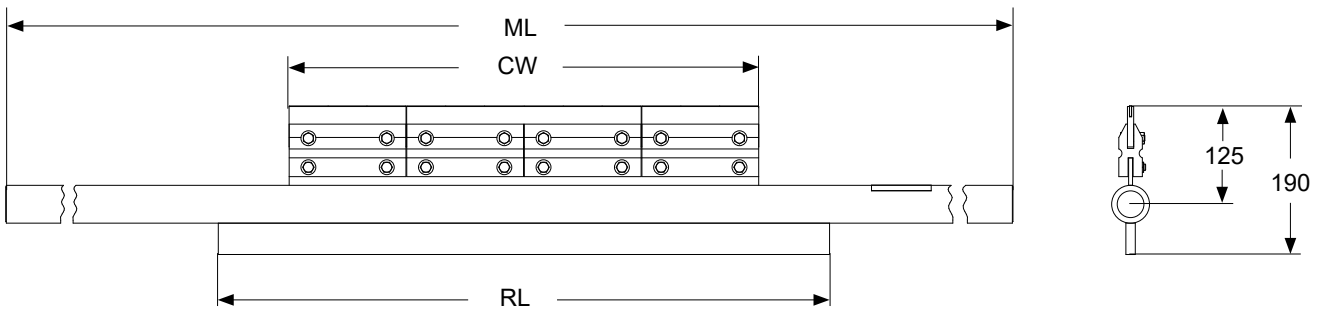
Bei der Auswahl der richtigen Reinigungsbreite, ist in jedem Falle die zu reinigende Fläche auf dem Förderband zu berücksichtigen. Martin Engineering empfiehlt, dass die äußeren Abstreiferkanten nicht mehr als ca. 100 mm über dem zu reinigenden Bereich überstehen, da das Förderband nicht über die komplette Breite gereinigt werden muss und die Abstreiferblätter in dem überstehenden Bereich weniger verschleißten würden. Diese Empfehlung kann nur als grobes Auswahlkriterium herangezogen werden, bei weiteren Fragen oder Problemen bitte an Martin Engineering wenden.

Martin® SQC2™ Hauptabstreifer - Abmessungen

Teilenr. 41605-XXXXXXXXXXXX - Hauptabstreifer ohne Aluminiumkartusche



Teilenr. 41641-XXXXXXXXXXXX - Hauptabstreifer ohne Aluminiumkartusche als "Mini"-Ausführung



Martin® SQC2™ Hauptabstreifer - Abmessungen

Förderbandbreite		41605 & 41641						41605	41641
		CW Schmal		CW Breit		ML*	RL		
[in]	[mm]	[in]	[mm]	[in]	[mm]	[mm]	[mm]	[kg]	
18	(500)	12	300	18	450	1300	-	28/31	26/27
24	(650)	18	450	24	600	1450	-	32/34	28/29
30	(800)	24	600	30	750	1600	-	35/37	30/31
36	(1000)	30	750	35	900	1750	-	39/41	32/33
42	(1200)	35	900	41	1050	1900	-	42/44	34/35
48	(1400)	41	1050	47	1200	2050	1250	51/53	41/42
54	(1600)	47	1200	53	1350	2200	1400	55/57	43/44
60	(1800)	53	1350	59	1500	2350	1550	59/61	46/47
66	(1900)	59	1500	65	1650	2500	1700	63/65	49/50
72	(2000)	65	1650	71	1800	2650	1850	67/69	51/52
78	(2100)	71	1800	77	1950	2800	2000	71/73	54/55
84	(2200)	77	1950	83	2100	2950	2150	75/77	57/58
90	(2300)	83	2100	89	2250	3100	2300	79/81	60/61
96	(2400)	89	2250	-	-	3250	2300	83	62
102	(2600)	96	2400	-	-	3400	2600	87	65
108	(2800)	100	2550	-	-	3550	2750	91	68
114	(2900)	106	2700	-	-	3700	2900	95	70
120	(3000)	112	2850	-	-	3850	3050	99	73

* Die angegebenen Abmessungen sind die Standardachslängen, für verlängerte Hauptachse die benötigte Länge in dm an die Teilenummer anhängen z.B. 41605-18G12MRPT-15 für eine 1500 mm lange Hauptachse. Verlängerte Hauptachse darf nicht mehr als 600 mm länger sein als die Standard Hauptachse. Für weitere Spezifikationen die entsprechende Produktzeichnung beachten.

** Die angegebenen Gewichte sind ca. Angaben und inklusive Spannvorrichtung und gelten nur für die Standardachslängen, bei verlängerten Achsen kann pro 100 mm Verlängerung ca. 1 kg aufaddiert werden.

Anmerkung zu den Reinigungsbreiten Schmal und Breit

Bei der Auswahl der richtigen Reinigungsbreite, ist in jedem Falle die zu reinigende Fläche auf dem Förderband zu berücksichtigen. Martin Engineering empfiehlt, das die äußeren Abstreiferkanten nicht mehr als ca. 100 mm über dem zu reinigenden Bereich überstehen, da das Förderband nicht über die komplette Breite gereinigt werden muss und die Abstreiferblätter in dem überstehenden Bereich weniger verschleifen würden. Diese Empfehlung kann nur als grobes Auswahlkriterium herangezogen werden, bei weiteren Fragen oder Problemen bitte an Martin Engineering wenden.

SQC2™ und SQC2™ Mini

AAAAA-aabbccddeef-gg+E***	
A	Teilenummer
	SQC2: SQC2 mit Aluminiumschiene 41605: SQC2 ohne Aluminiumschiene 41641: SQC2 ohne Aluminiumschiene als "Mini"-Ausführung
a	Förderbandbreite in Zoll
b*	Abstreiferblatttyp
	C: Edelstahlplatte / Wolframkarbideinsatz H: Baustahlplatte / Wolframkarbideinsatz R: Baustahlplatte / Wolframkarbideinsatz S: Edelstahlplatte
c	Reinigungsbreite in Zoll
d	Dämpfungsausführung
	MR: Standard FR: Flammhemmend
e**	Hauptachse Optionen
	P: Lackiert (RAL 2004) E: Verlängert und Lackiert (RAL 2004) C: C5M - Lackiert (RAL 2004) A4: Edelstahl (1.4571) EC: Verlängert und C5M - Lackiert (RAL 2004) E4: Verlängert und Edelstahl (1.4571)
f	Spannvorrichtung Optionen
	Ø: ohne Spannvorrichtung T: mit Spannvorrichtung S: Edelstahl (1.4571)
g**	Option verlängerte Achse
	Verlängerung der Hauptachse in dm angeben

* Index b: Bei Teilenummer 41641 ist nur Option „H“ und „R“ verfügbar.

** Index e: Option „E“, „EC“ und „EA4“ ist nur bei Teilenummer SQC2 verfügbar.

Index g: Nicht anwendbar für Teilenummer SQC2. Für verlängerte Achse bei Teilenummer 41605 und 41641 die benötigte Länge in dm an die Teilenummer anhängen - Index g - z.B. 41605-18G12MRPT-15 für eine 1500 mm lange Hauptachse. Bei verlängerten Hauptachsen die mehr als 600 mm länger sein sollen als die Standardhauptachse Martin Engineering kontaktieren. Für weitere Spezifikationen zu verlängerten Achsen die entsprechende Produktzeichnung beachten.

*** Option "+E" Nur bei Teilenummer "SQC2" anwendbar.

SQC2™ mit SAF3 - Abstreiferblättern

SQC2-aabccddeef+E	
a	Förderbandbreite in Zoll
b	Abstreiferblatttyp
	<p>T: Urethanabstreiferblätter mit Wolframkarbideinsatz</p> <p>U: Urethanabstreiferblätter</p>
c	Reinigungsbreite in Zoll
d	Abstreiferblattfarbe
	<p>O3: Orange (Standard)</p> <p>B3: Braun (Chemisch beständig)</p> <p>G3: Grün (Temperaturbeständig)</p>
e	Hauptachse Optionen
	<p>P: Lackiert (RAL 2004)</p> <p>E: Verlängert und Lackiert (RAL 2004)</p> <p>C: C5M - Lackiert (RAL 2004)</p> <p>A4: Edelstahl (1.4571)</p> <p>EC: Verlängert und C5M - Lackiert (RAL 2004)</p> <p>E4: Verlängert und Edelstahl (1.4571)</p>
f	Spannvorrichtung Optionen
	<p>Ø: ohne Spannvorrichtung</p> <p>T: mit Spannvorrichtung</p> <p>S: Edelstahl (1.4571)</p>

Ersatzabstreifblätter			
Teilenummer	Blatteinsatz	Anwendungsbereich	Verwendbar für Teilernr.
SC-XXC+E	Wolframkrabid	Rostbeständig	SQC2, 41605
SC-XXG+E	Wolframkrabid	Säurebeständig mit mechansichen Verbindungen	SQC2, 41605
SC-XXH+E	Wolframkrabid	Säurebeständig	SQC2, 41605
SC-XXR+E	Wolframkrabid	Reversierförderbänder mit mechanischen Verbindungen	SQC2, 41605
SC-XXS+E	Edelstahl (1.4571)	Rostbeständig	SQC2, 41605
SCM-MRR+E	Wolframkarbid	Reversierförderbänder mit mechansichen Verbindungen	41641
38718-TXX	Wolframkarbid	Generelle Anwendung	SQC2
38718-UXX	-	Generelle Anwendung	SQC2

SC-aaX+E

a **Dämpfungsausführung**

MR: Standard

FR: Flammhemmend

38718-Xaa

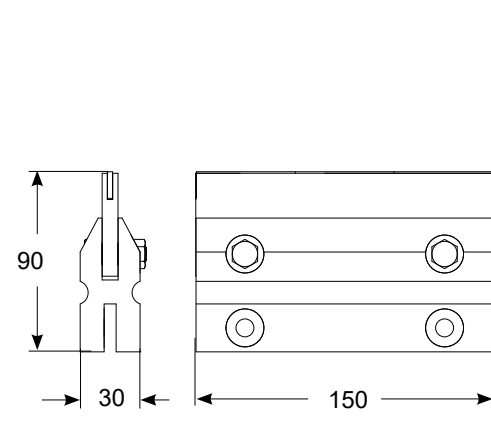
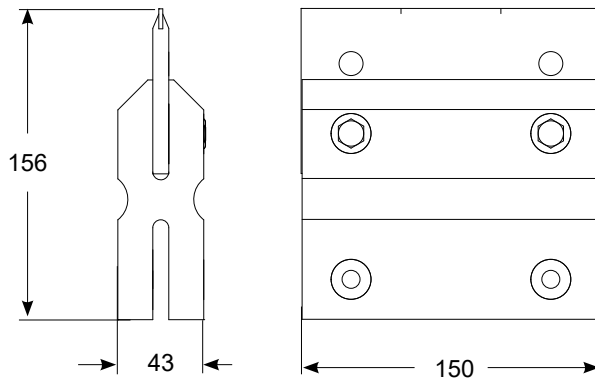
a **Abstreiferblattfarbe**

ØØ: Orange (Standard)

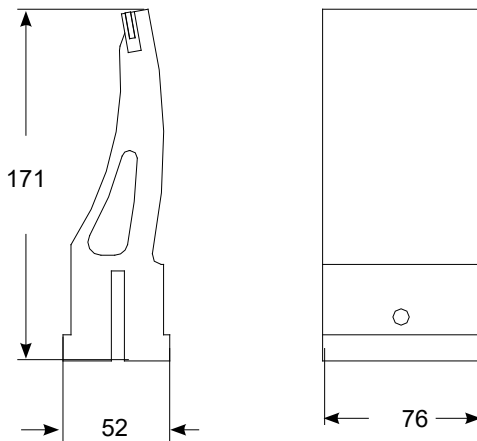
BR: Braun (Chemisch beständig)

GR: Grün (Temperaturbeständig)

Teilernr. SC-XXX+E	Teilernr. SCM-MRR+E
---------------------------	----------------------------



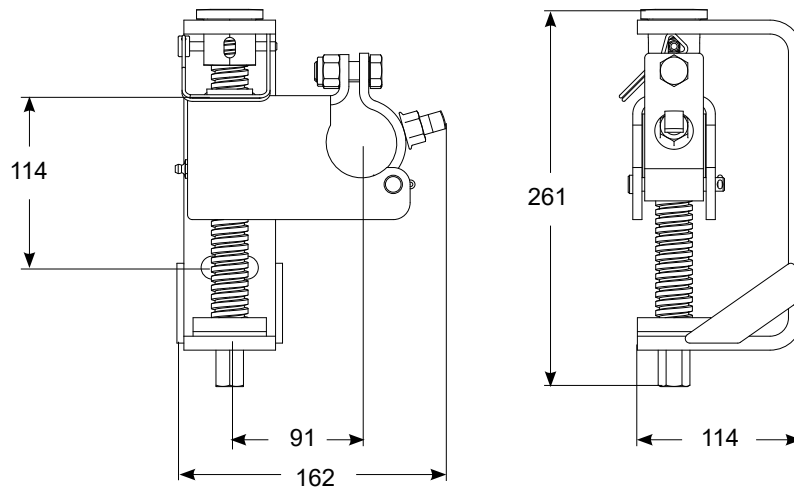
Teilernr. 38718-XXX



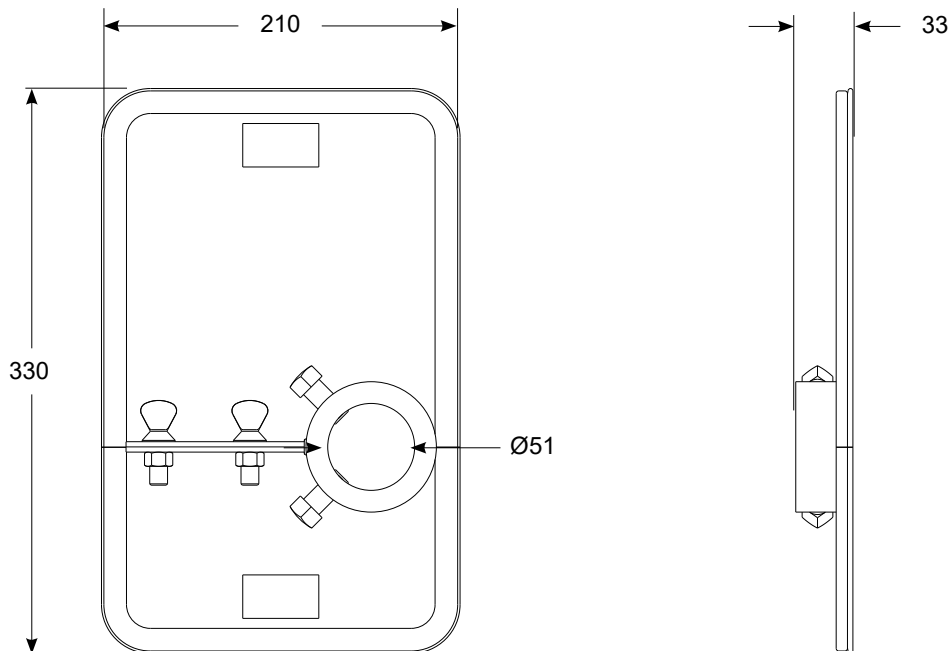
Martin® SQC2™ Hauptabstreifer - Ersatzteile und Zubehör

Zubehör	Teilenr.	Gewicht
		[kg]
MARTIN® SQC2™ Inspektionstür	38014-SQC	5,0
MARTIN® SQC2™ Spannvorrichtung (Paar)	SQC2-35701	10,8
Martin® Hängeträger (Paar)	27382+E	10,0

Martin® SQC2™ Spannvorrichtung - Teilenr. SQC2-35701



Martin® SQC2™ Inspektionstür - Teilenr. 38014-SQC



Martin Engineering GmbH
 In der Rehbach 14
 D-65396 Walluf, Deutschland
 Tel. +49 (0)6123 97820
 Fax +49 (0)6123 75533
 info@martin-eng.eu | www.martin-eng.de

Technische Änderungen vorbehalten. Qualitätsmanagementsystem zertifiziert nach DNV - ISO 9001



Problem Solved™ GUARANTEED!

Druckschriftnr. L3686DE-09/15
 © Martin Engineering 2010, 2012