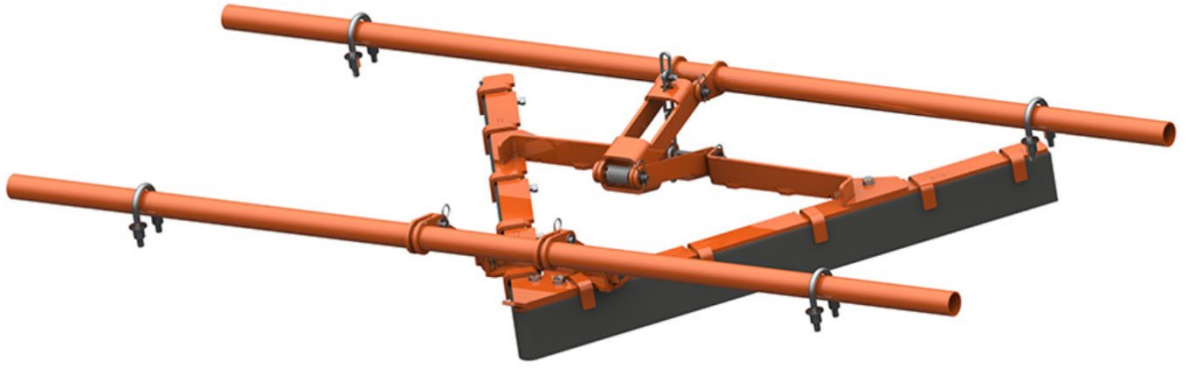


Torsiyon VPlow Plus



Kullanım Kılavuzu Bölüm 2

Sürüm: 0

Dil: TUR

M4083E TR 2022-05 Torsiyon VPlow+

İçindekiler Tablosu

1 Genel	2
1.1 Bu kullanım kılavuzu hakkında	2
1.2 Kılavuz ile teslim edilen belgeler.....	2
1.3 Ürün boyutları ve tasarım	3
1.4 Parça numarası	4
1.5 Teknik veriler	4
2 Kurulum.....	5
2.1 Torsiyon VPlow Plus kurulum konumunu belirleme	5
2.2 Boyutlar	6
2.3 Torsiyon VPlow Plus sınırlama montajı.....	7
2.4 Askı Barlarının montajı	7
2.5 Askı Barlarının kurulumu	8
2.6 Opsiyonel kurulum konumları	9
2.7 Torsiyon VPlow Plus sınırlama kurulumu.....	11
2.8 Emniyet Zincirinin kurulumu.....	12
2.9 Uç kurulumu	14
2.10 Etiketleri yerleştirme	15
3 Teslimat ve yedek parça kapsamı	16

1 Genel



NOT

Torsiyon VPlow Plus sıyırıcı veya konveyör üzerinde çalışmaya başlamadan önce, bu kullanım kılavuzunun 1. ve 2. bölümleri tamamen okunmalı ve anlaşılmalıdır!

1.1 Bu kullanım kılavuzu hakkında

Bu kullanım kılavuzu, yalnızca temizleyiciler için geçerlidir ve temizleyicileri kuran, devreye alan ve kullanımlarını izleyen kişilere yönelik hazırlanmıştır.

Kullanım kılavuzu, temizleyicilerin kullanım süresi boyunca saklanmalı ve temizleyicilerle ve temizleyiciler üzerinde çalışan herkesin erişebileceği şekilde tutulmalıdır.

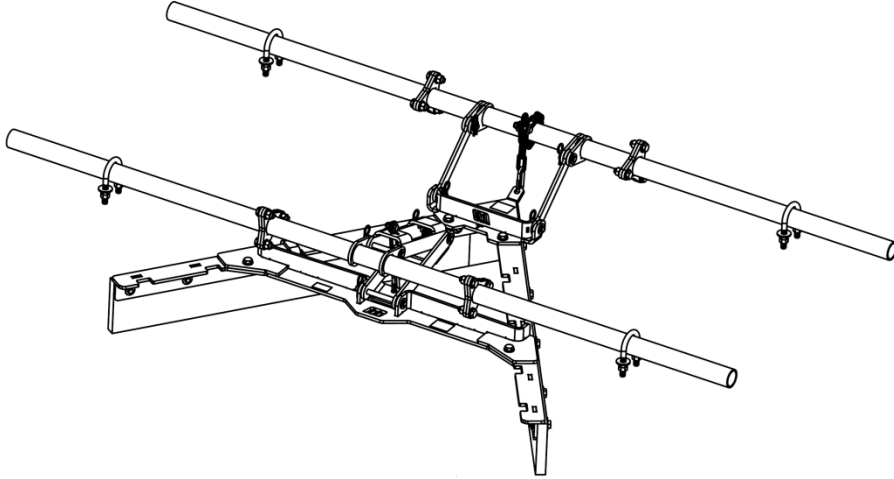
1.2 Kılavuz ile teslim edilen belgeler

Ayrı teslim edilen kullanım kılavuzunun 1. Bölümü, bu kılavuzun ayrılmaz bir parçasıdır.

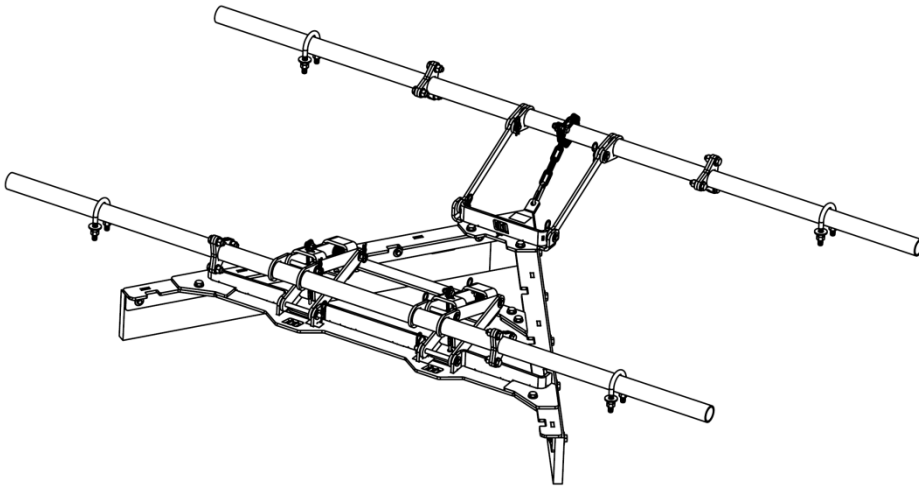
1.3 Ürün boyutları ve tasarım

Torsiyon VPlow Plus, bant genişliğine (BW) bağlı olarak farklı tasarımlarda sunulmaktadır.

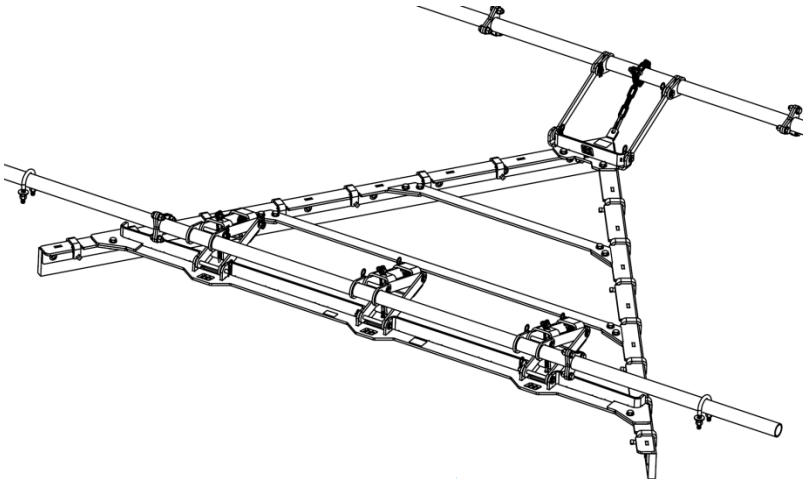
BW 24" ... 48" için: Bir torsiyon kelepçeli 4 parçalı kasa



BW 54" ... 84" için: İki torsiyon kelepçeli 5 parçalı kasa



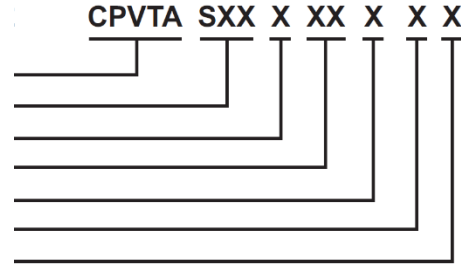
BW 96" ... 120" için: Üç torsiyon kelepçeli 6 parçalı kasa



1.4 Parça numarası

TERMİNOLOJİ

P/N Önek
Bant genişliği
Uç Tipi
Ön Askı Kolu
Askı Borular
Malzeme Tipi
Montaj Seçenekleri



BANT GENİŞLİĞİ

SXX: XX, inç ifade eder
(18-96 inç)
SA8: 108.00 inç
SC0: 120.00 inç

UÇ TİPİ

O: Turuncu Üretan Uç
G: Yeşil Üretan Uç

ÖN ASKI KOLU

03: 03 Askı Kolu
04: 04 Askı Kolu

ASKI BORULARI

C: Kompakt Yarık tip

MALZEME TİPİ

T: Boyalı karbon çelik

MONTAJ SEÇENEKLERİ

U: Demonte

1.5 Teknik veriler

Torsiyon VPlow Plus, aşağıdaki çalışma parametreleri için uygundur:

	Çalışma parametresi
Bant genişlikleri:	500 – 3.000 mm
Tambur çapı:	Tüm genel boyutlar
Bant hızı:	Maks. 4,6 m/s
Sıcaklık aralığı:	PU tipine bağlı olarak -40 - 150 °C
Ters çalıştırma:	Ters çalıştırmaya uygun değildir

2 Kurulum



NOT

Sıyırıcı kurulumun genel açıklaması için, kullanım kılavuzunun 1. Bölümüne bakınız!

2.1 Torsiyon VPlow Plus kurulum konumunu belirleme



NOT

Torsiyon VPlow Plus, bandın dönüş tarafına kuyruk tamburundan önce yerleştirin, kuyruk tamburundan bakıldığında "V" şeklinde görünecektir.

Konveyörün arka ucunda Torsiyon VPlow Plus için uygun bir konum bulun. Malzemenin uçtan çıkmasına izin vermek için, Torsiyon VPlow Plus'ın boşaltma ucu, yapıdan uzak olmalıdır.

Ucun aşınma oranının eşit olmasını sağlamak için, Torsiyon VPlow Plus sıyırıcının kurulacağı alanda konveyör bandının düz olması gerekir.

Bandın Torsiyon VPlow Plus sıyırıcı konumunda düz olmasını sağlamak için, gerektiği şekilde dönüş makaraları takın.

Askı Barları için en iyi kurulum konumunu sağlamak için, konumu gerektiği şekilde ayarlayın.

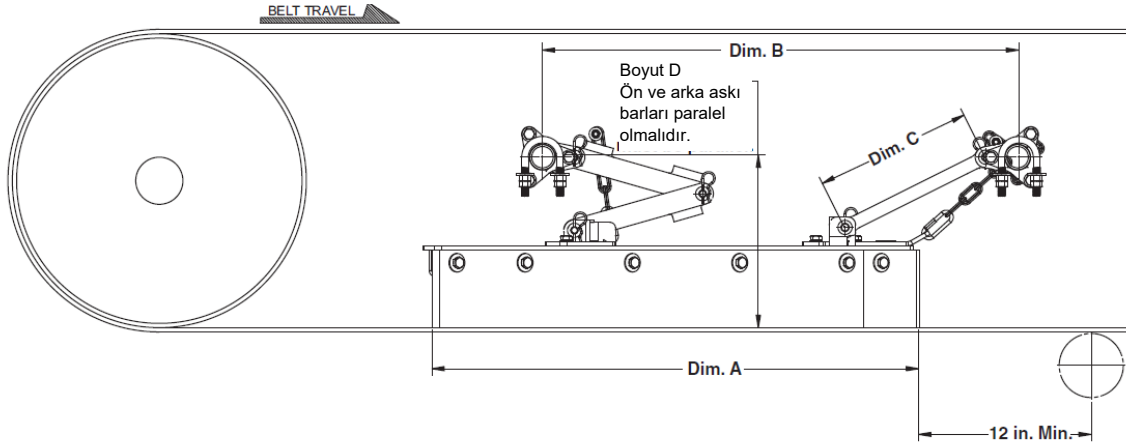
Askı Barları, stringer kanalların üstüne, altına veya içinden civatalanabilir.

Torsiyon VPlow Plus sıyırıcı, dönüş makaralarının üzerine yerleştirilmemelidir. Makaralar, bant hattını değiştirebilir ve ucun bir kısmının banda temas etmemesine neden olabilir.

Dönüş makaralarının ortasından Torsiyon VPlow Plus sıyırıcı bıçağının önüne kadar en az 300 mm bırakın.

Ayrıca, Kuyruk Tamburunun yüzünden Torsiyon V-Plow Plus sıyırıcı ucunun arka kenarına kadar en az 305 mm mesafe bırakın.

2.2 Boyutlar



Montaj Parça Numarası	Boyut A	Montaj Parça Numarası	Boyut A
CPVTAS24XXXXXX	19.48 (495)	CPVTAS66XXXXXX	49.47 (1257)
CPVTAS30XXXXXX	23.77 (604)	CPVTAS72XXXXXX	53.76 (1365)
CPVTAS36XXXXXX	28.05 (713)	CPVTAS78XXXXXX	58.04 (1474)
CPVTAS42XXXXXX	32.33 (821)	CPVTAS84XXXXXX	62.33 (1583)
CPVTAS48XXXXXX	36.62 (930)	CPVTAS96XXXXXX	70.90 (1801)
CPVTAS54XXXXXX	40.90 (1039)	CPVTASA8XXXXXX	79.46 (2018)
CPVTAS60XXXXXX	45.19 (1148)	CPVTASC0XXXXXX	88.03 (2236)

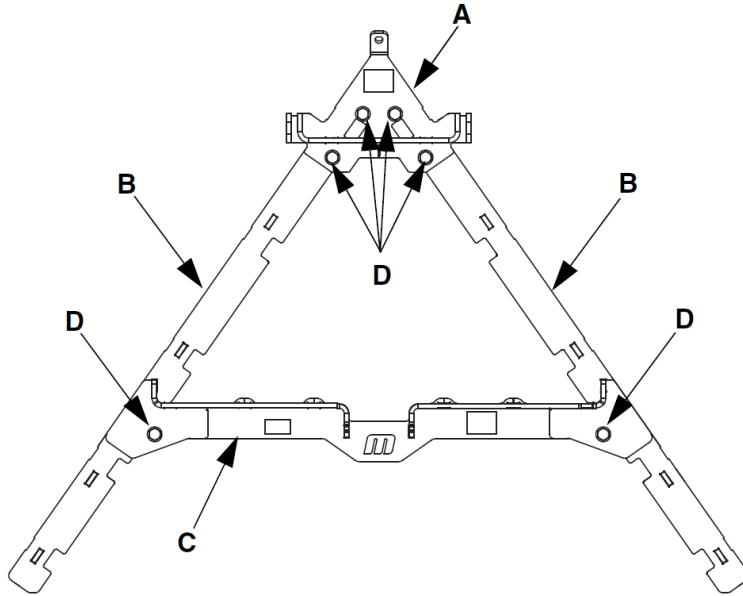
Montaj Parça Numarası	7.87 Kol ile Boyut B		11.81 Kol ile Boyut B	
	Kollar Min. Boyda olduğunda (bkz. Boyt D)	Kollar Maks. Boyda olduğunda (bkz. Boyt D)	Kollar Min. Boyda olduğunda (bkz. Boyt D)	Kollar Maks. Boyda olduğunda (bkz. Boyt D)
CPVTAS24XXXXXX — CPVTAS36XXXXXX	15.25 (387)	22.00 (559)	17.00 (432)	28.81 (732)
CPVTAS42XXXXXX — CPVTAS48XXXXXX	24.83 (631)	32.94 (837)	26.38 (670)	37.17 (944)
CPVTAS54XXXXXX — CPVTAS66XXXXXX	33.83 (859)	41.94 (1065)	34.88 (886)	45.67 (1160)
CPVTAS72XXXXXX — CPVTAS84XXXXXX	46.58 (1183)	54.69 (1389)	47.63 (1210)	58.42 (1484)
CPVTAS96XXXXXX — CPVTASA8XXXXXX	62.33 (1583)	70.44 (1789)	66.25 (1683)	74.17 (1884)
CPVTASC0XXXXXX	78.08 (1983)	86.19 (2189)	79.13 (2010)	89.92 (2284)

Montaj Parça Numarası	Askı Kolu P/N	Boyut C	Boyut D	
			Min.	Maks.
CPVTASXXR03XXX	CPVTP1002203X	7.87 (200)	7.39 (188)	13.14 (334)
CPVTASXXX03XXX	CPVTP1002203X	7.87 (200)	9.25 (235)	15.00 (381)
CPVTASXXR04XXX	CPVTP1002204X	11.81 (300)	9.39 (239)	17.14 (435)
CPVTASXXX04XXX	CPVTP1002204X	11.81 (300)	11.25 (286)	19.00 (483)

Şekil 1 – Torsiyon VPlow Plus'ın Konveyör Bant Üzerine Yerleştirilmesi

İnç cinsinden - (parantez içinde milimetre)

2.3 Torsiyon VPlow Plus sıyrıcı montajı

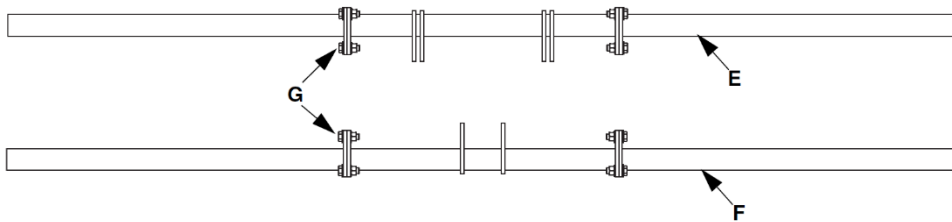


- A - Ön Ana Kasa B - Yan Ana Kasa
C - Arka Ana Kasa D - Cıvata Başlı Vida ve Pul

Şekil 2 Ana Şase

1. Cıvata başlı vidalar ve pulları (D) kullanarak, ön kasa kaynağı (A), yan kasa kaynağı (B) ve arka kasa kaynağını (C) birbirine sabitleyin.

2.4 Askı Barlarının montajı



- E - Arka Askı Barları F - Ön Askı Barları
G - Cıvata Başlı Vidalar, Pullar, Somunlar

Şekil 3

1. Cıvata başlı vida, pullar ve somunları (G) kullanarak ön ve arka askı barlarını (E ve F) birleştirin.

2.5 Askı Barlarının kurulumu



NOT

Arka Askı Barlarındaki kulplar, Torsiyon VPlow Plus sıyırıcı kasasının önüne dikey olarak aşağıdan yataya doğru 90°'lik salınım içinde yönlendirilebilir.

Ön Askı Barının merkezi, arka Askı Barının merkezine paralel olmalıdır.

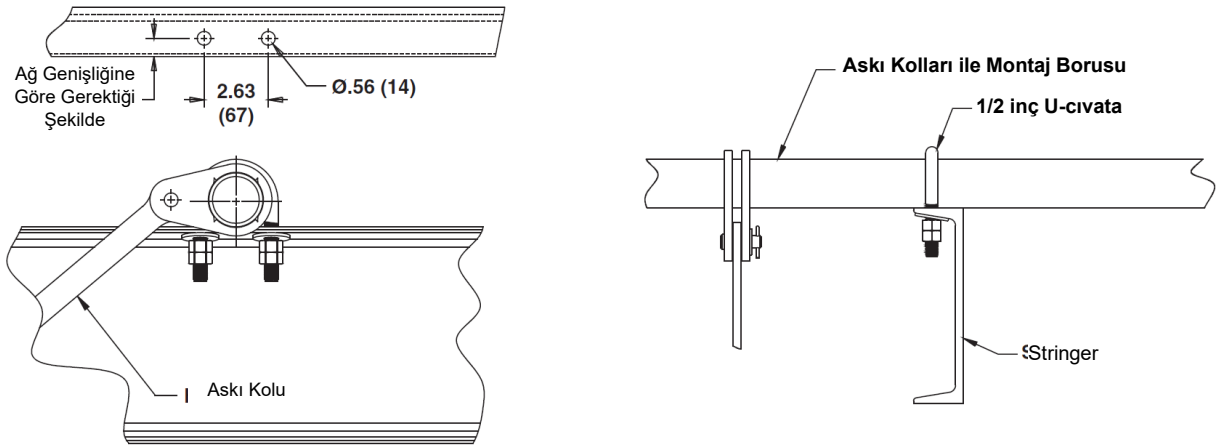
Bar merkezleri konveyör bandına paralel olacaktır.

Ön askı kolları, Torsiyon VPlow Plus sıyırıcı ana kasasına dikey olarak 20°'den az olmalıdır.

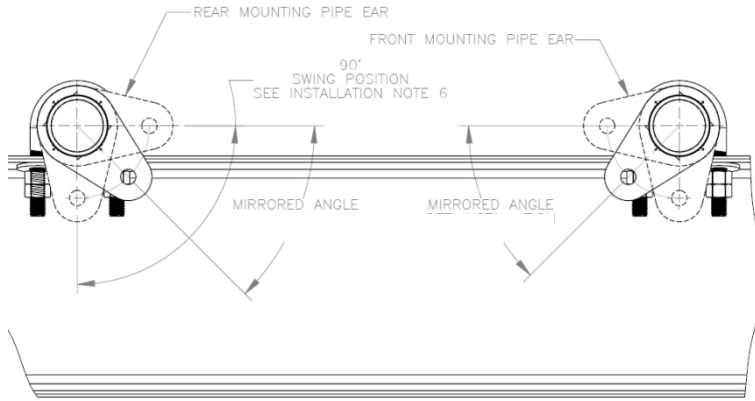
Ön Askı Barları, arka Askı Barlarını yansıtacak bir açıda olmalıdır.

Askı Barları gereğinden uzun olabilir. Uzunluğu gerektiği gibi değiştirin.

Stringerler askı barlarını uygun konuma yerleştirmek için çok yüksek veya çok alçaksa (Şekil 1, 4 ve 5), stringere adaptör plakaları monte edilebilir, bkz. bölüm 2.6.



Şekil 4 Askı Barlarının Kurulumu



Şekil 5 Ön ve Arka Askı Barları kulplarının konumu

1. Askı Barlarını Bölüm 2.1 ve 2.2'ye göre yerleştirin.
2. Askı barlarının konumunu Şekil 4'e göre stringer üzerinde işaretleyin.
3. Her adaptör flanş montaj vidaları için (14 mm) 9/16 inç (14 mm) delik delin veya kesin.
4. Çapakları ve keskin kenarları temizleyin.
5. Her bir askı barını stringer üzerine iki U-cıvata, düz pul ve altıgen somunlarla takın.

2.6 Opsiyonel kurulum konumları

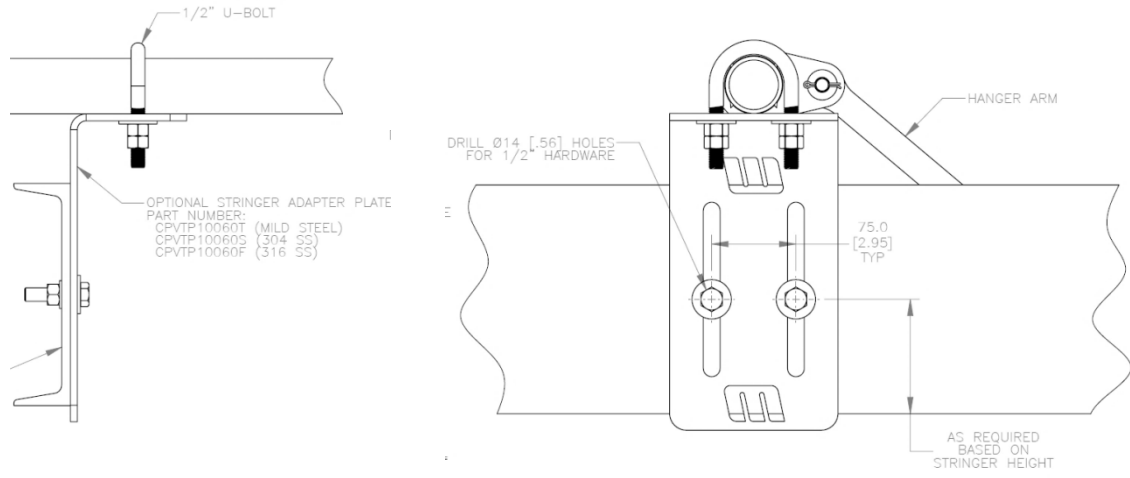


NOT

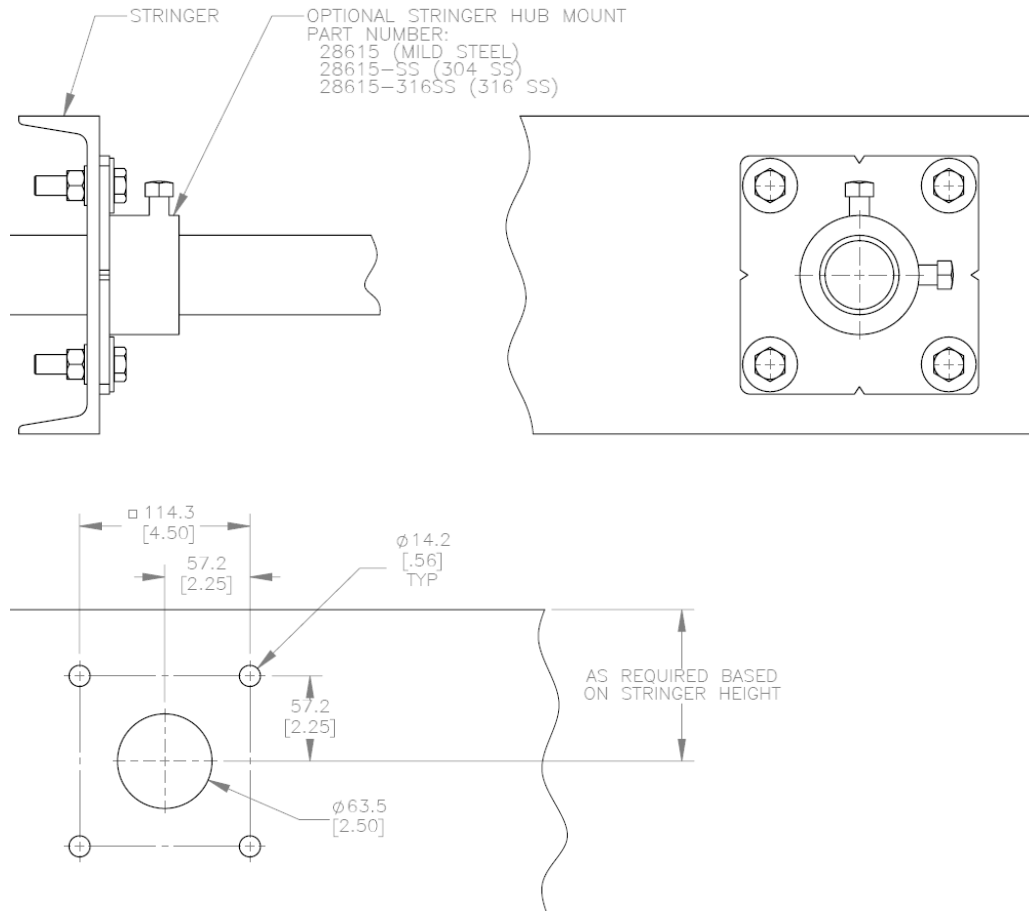
Bu bölümde opsiyonel kurulum yöntemleri ve seçenekleri gösterilmektedir. Tedarik kapsamında yer almayan ek bileşenler gereklidir.

Ayrıntılar için lütfen Martin Engineering ile iletişime geçin.

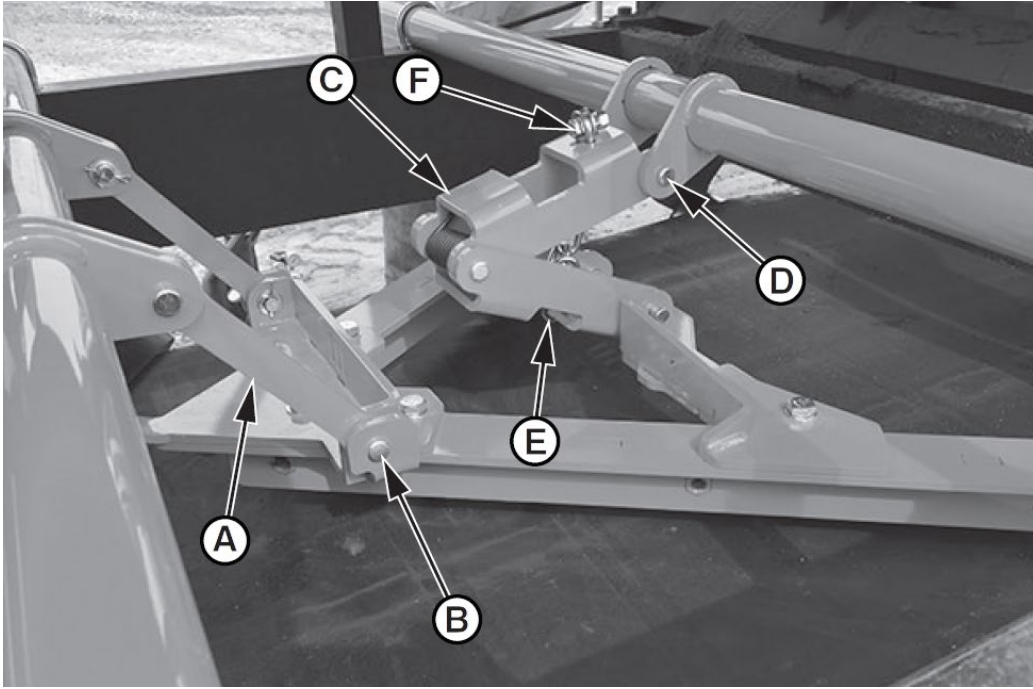
Adaptör Plakası (opsiyonel)



Stringer Göbek Montajı (opsiyonel)



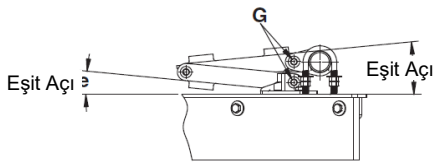
2.7 Torsiyon VPlow Plus sıyrıcı kurulumu



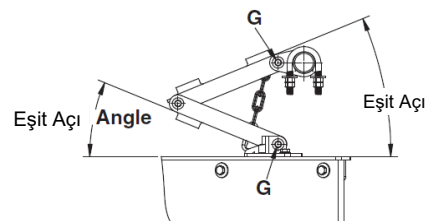
A -	Pivot Kolu	B -	Kamalı Pim
C -	Torsiyon kelepçe montajı	D -	Kamalı Pim
E -	Bağlantı baklası	F -	Cıvata ve Somun

Şekil 6 Torsiyon VPlow Plus Kurulumu

1. Her bir askı pivot kolunu (A) bir kamalı pim, düz pul ve çatal pim (B) ile ön askı barına ve Torsiyon VPlow Plus sıyrıcıya takın.
2. Torsiyon kelepçe tertibatını (C), arka askı barına ve Torsiyon VPlow Plus sıyrıcıya kamalı pim, düz pul ve çatal pim (D) ile takın.
3. Torsiyon kelepçe kolunu indirmek için bağlantı baklasını (E) zincire takın.
4. Zinciri üst torsiyon kelepçe kolundan geçirin ve Torsiyon VPlow Plus sıyrıcı kasasını bantla temasını önleyen zincir baklasından cıvata ve somunu (F) takın.
5. Torsiyon VPlow Plus'ı kayış üzerinde ortalayın.
6. Pimleri (G, Şekil 7) torsiyon kelepçe kolları eşit açıda olacak şekilde hizalayın.
7. Askı barlarını adaptör plakalarına veya stringerlere bağlayan U-cıvatalardaki tüm somunları sıkın.



Min. Boyda Torsiyon Kelepçesi



Maks. Boyda Torsiyon Kelepçesi

Şekil 7 Torsiyon kelepçe konumu

2.8 Emniyet Zincirinin kurulumu



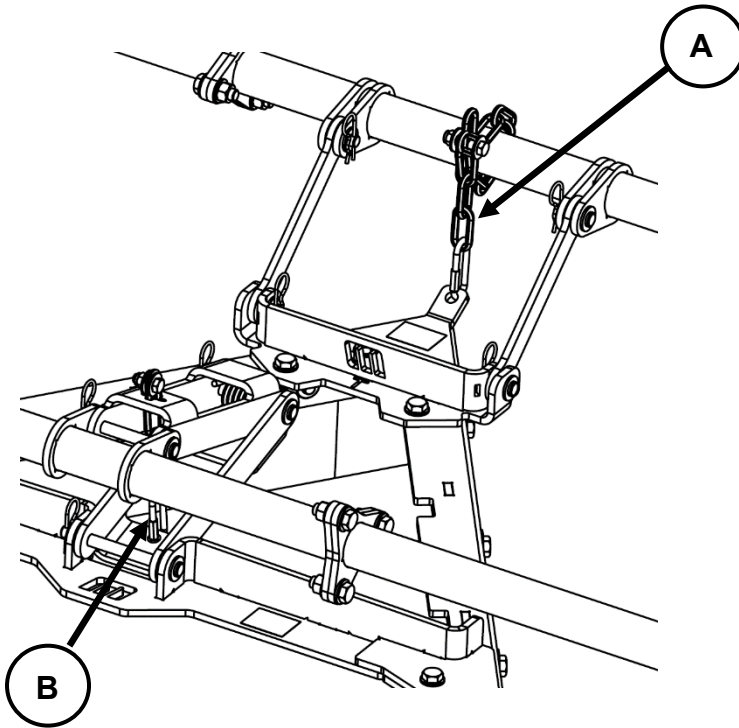
NOT

Emniyet zincirleri

- montaj braketlerinin arızalanması durumunda, Torsiyon VPlow Plus sıyırıcının makaraya taşınmasını önler.
- uç önler Torsiyon VPlow Plus sıyırıcı tabanın konveyör bandına temas etmesini önler.

Emniyet zincirinin takılmaması Torsiyon VPlow Plus sıyırıcı, makara ve banda ciddi şekilde zarar verebilir.

Torsiyon VPlow Plus sıyırıcı ile arka tambur arasındaki stringlere emniyet zinciri takmayın.

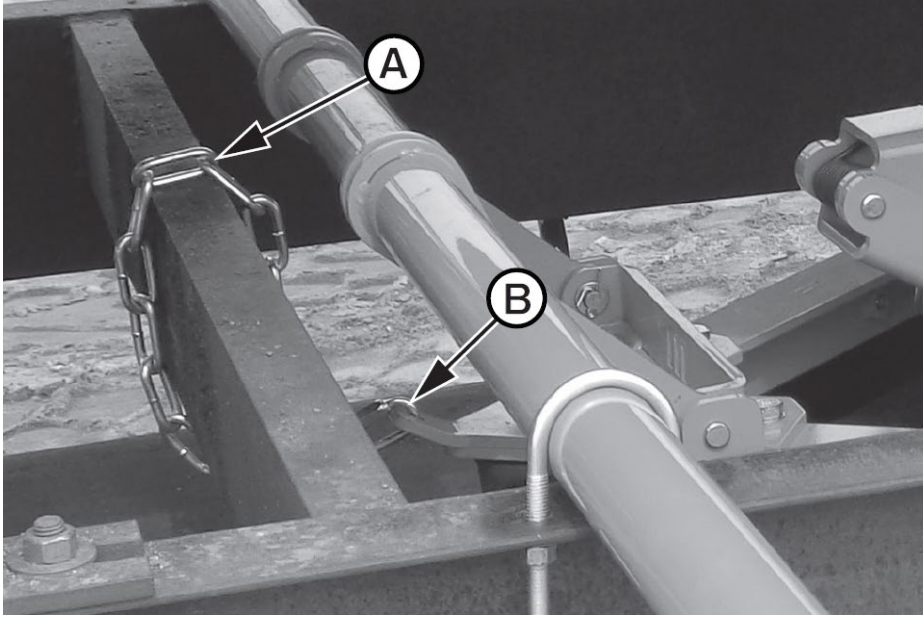


A - Ön Askı Barında Emniyet Zinciri (21 halka)

B - Arka Askı Barında emniyet Zinciri (12 halka) (her torsiyon kelepçe düzeneği için bir adet)

Şekil 8 Emniyet Zincirleri

Ön Askı Barında emniyet zinciri



A - Emniyet Zinciri

B - Bağlantı halkası

Şekil 9 Ön Askı Barına Emniyet Zinciri Kurulumu

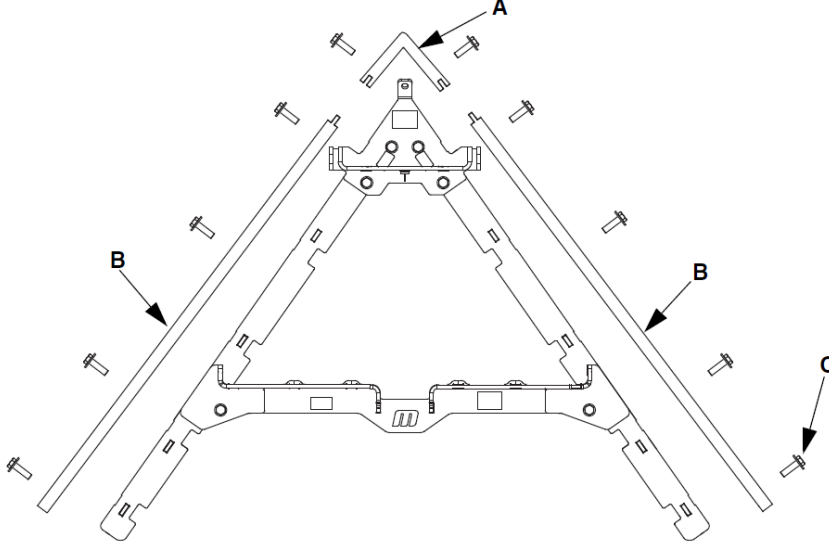
1. Torsiyon VPlow Plus sıyrıcı ucu aşınırsa, Torsiyon VPlow Plus sıyrıcı taban kasası bantla temas etmeyecek şekilde, emniyet zincirini ölçün ve sabitleyin.
2. Bağlantı halkası (B) ve uygulamaya göre gereken diğer donanımı kullanarak emniyet zinciri (A) konveyör stringerleri ve Torsiyon VPlow Plus sıyrıcıyı takın.
3. Torsiyon VPlow Plus sıyrıcının, Şekil 1'deki tabloya uygun şekilde yerleştirildiğinden emin olun.
4. Torsiyon VPlow Plus sıyrıcıyı, bandın içine girmeyecek şekilde burun kısmı hafifçe yukarıda olacak şekilde yukarı ayarlayın.
5. Uç daha sonra takılacaksa: Zincirde en fazla 2 inç (51 mm) gevşeklik bırakın.

Arka Askı Barındaki emniyet zincir(ler)i

1. Torsiyon VPlow Plus sıyrıcı ucu aşınırsa, Torsiyon VPlow Plus sıyrıcı taban kasası bantla temas etmeyecek şekilde, emniyet zincirini ölçün ve sabitleyin.
2. Zincirin hızlı baklasını alt Torsiyon koluna bağlayın.
3. Verilen donanım ile zinciri üst Torsiyon koluna bağlayın ve sabitleyin.

2.9 Uç kurulumu

Üç Parçalı Uç için (Poliüretan – PU Uç)



1. Burun ucunu (A) ve yan uçları (B) civata başlı vidalar ve pulları (C) kullanarak Torsiyon VPlow Plus sıyırıcıya takın.

Şekil 10 PU Uç Montajı

2.10 Etiketleri yerleştirme

2.10.1 Güvenlik etiketi

Aşağıdaki güvenlik etiketi, sıyırıcının hemen yanındaki konveyör sistemine yapıştırılmalıdır!

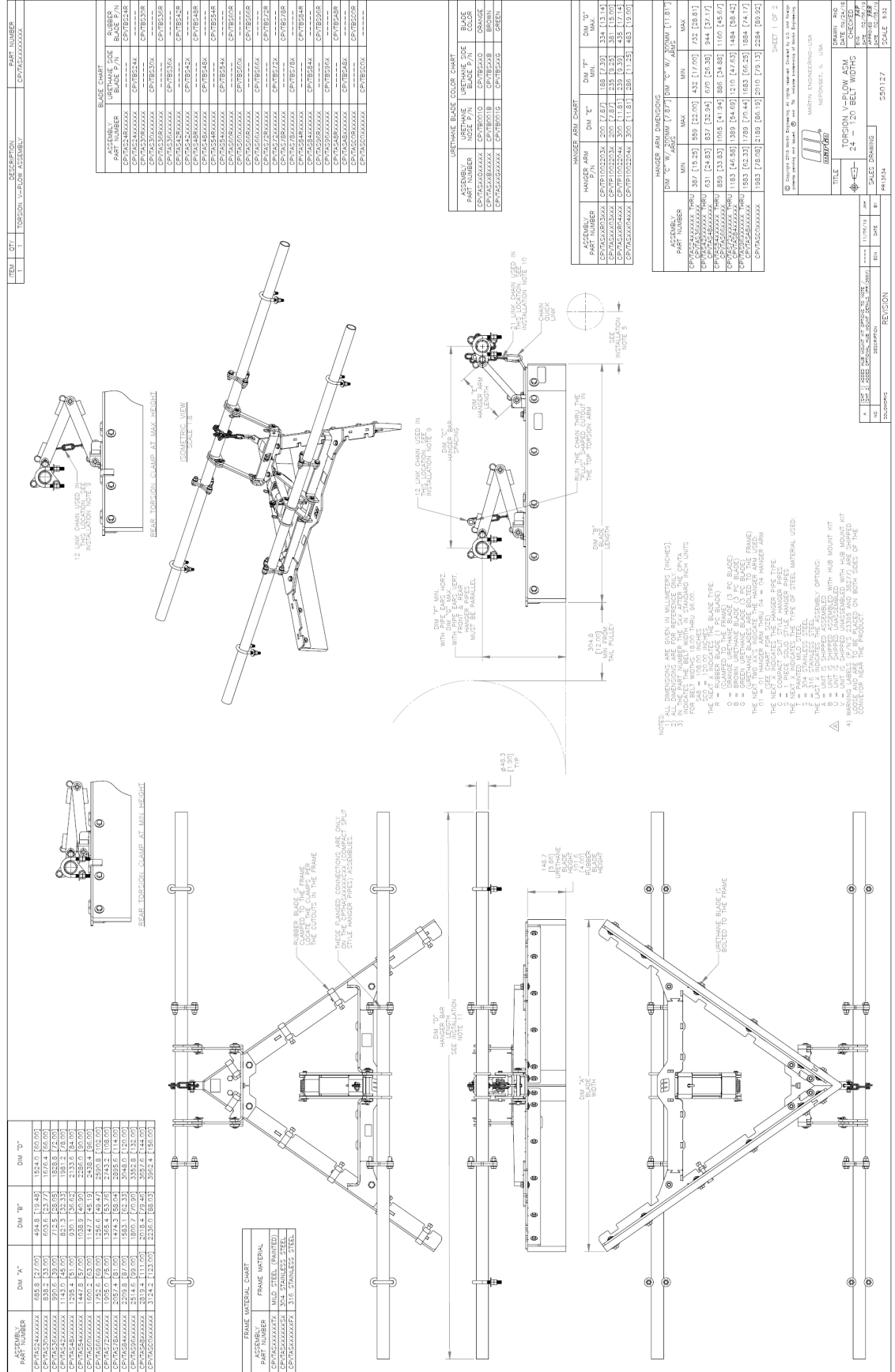


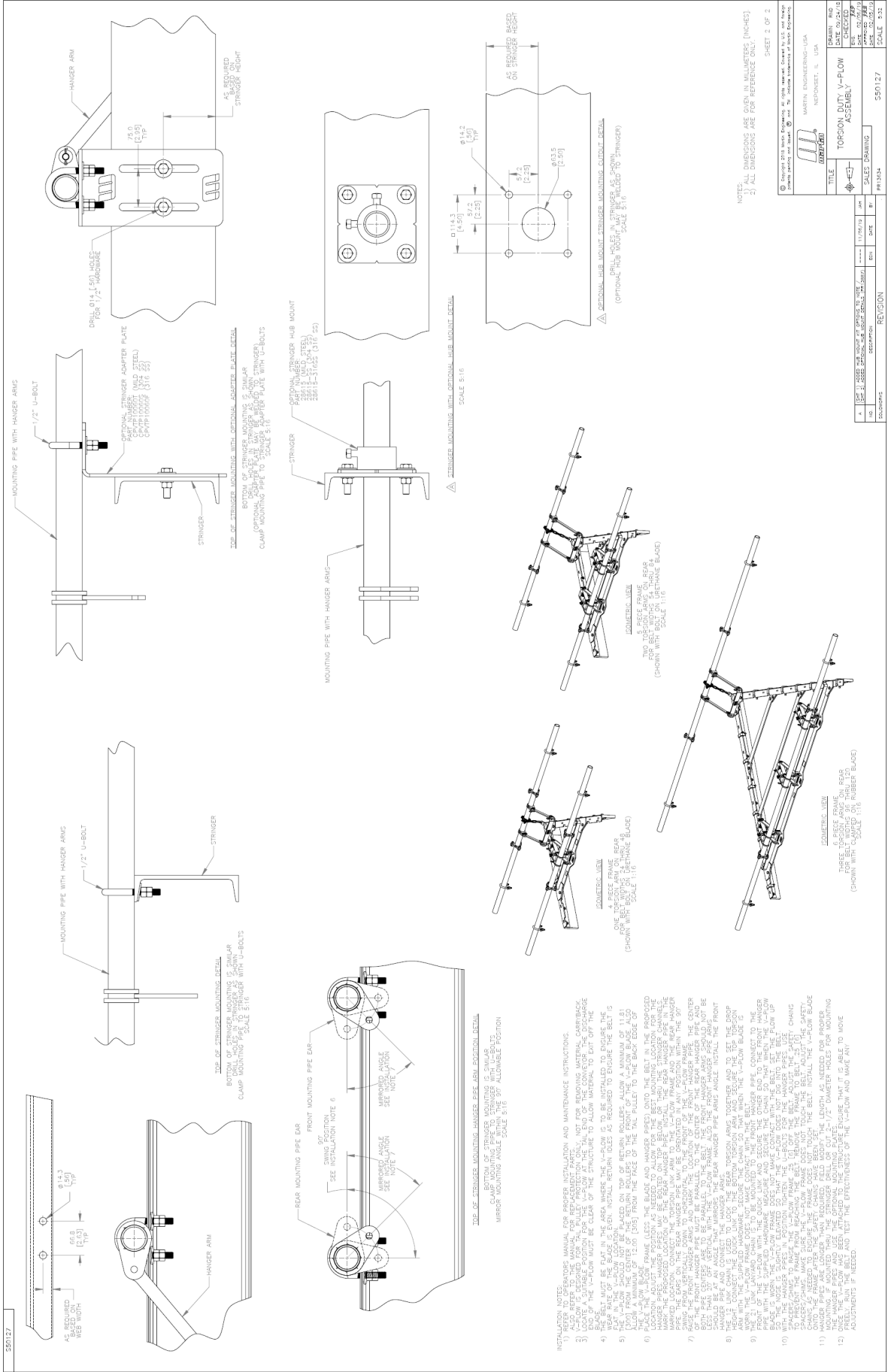
2.10.2 Diğer etiketler

Sıyırıcının hemen yanındaki konveyör sistemine, Martin Engineering şubesinin adresini ve ürünün tanımını gösteren bir etiket yapıştırılmalıdır!

3 Teslimat ve yedek parça kapsamı

Açıklama: Çizimler, kısmen Avrupa'da bulunmayan seçenekleri göstermektedir.





NOTES:
1) ALL DIMENSIONS ARE GIVEN IN MILLIMETERS (INCHES).
2) ALL DIMENSIONS ARE FOR REFERENCE ONLY.

SCALE 1/16

SHEET 2 OF 2

© 2022 Martin Engineering, Inc. All Rights Reserved. Martin Engineering, Inc. is a registered trademark of Martin Engineering, Inc. in the United States and other countries.
Martin Engineering, Inc. is a registered trademark of Martin Engineering, Inc. in the United States and other countries.

DESIGNER	DATE	SCALE
CHECKED	DATE	SCALE
DATE	DATE	SCALE
DATE	DATE	SCALE

TORSION DUTY V-Plow ASSEMBLY

SALES DRAWING 550127

PH1824

NO.	DESCRIPTION	DATE	BY
1	ISSUE FOR CONSTRUCTION	11/09/19	SM

REVISION



Almanya

Martin Engineering GmbH
In der Rehbach 14, 65396 Walluf, Almanya
Tel. +49 (0)6123 97820; Faks +49 (0)6123 75533
info@martin-eng.de; www.martin-eng.de

İspanya

Martin Engineering Spain
c/Balmes 297 1er 2a, 08006 Barcelona, İspanya
Tel. +34 (0)876 245114; Fax +34 (0)966 719371
info@martin-eng.es; www.martin-eng.es

Birleşik Krallık

Martin Engineering Ltd.
8, Experian Way, NG2 Business Park,
Nottingham NG2 1EP, Nottinghamshire, Birleşik Krallık
Tel +44 115 946 4746
info@martin-eng.co.uk; www.martin-eng.co.uk

Türkiye

Martin Engineering Türkiye
Yukarı Dudullu İmes Sanayi Sitesi, B Blok 205 Sokak No.6
34775 Ümraniye İstanbul, Türkiye
Tel +90 216 499 34 91; Faks +90 216 499 34 90
info@martin-eng.com.tr; www.martin-eng.com.tr

Fransa

Martin Engineering SARL
50 Avenue d'Alsace, 68025 Colmar Cedex, Fransa
Tel +33 389 20 63204; Faks +33 389 20 4379
info@martin-eng.fr; www.martin-eng.fr

İtalya

Martin Engineering Italy Srl
Via Buonarroti, 43/A, 20064 Gorgonzola (MI), İtalya
Tel +39 295 3838 51; Faks +39 295 3838 15
info@martin-eng.it; www.martin-eng.it

Rusya

OOO Martin Engineering
Municipal district Tagansky, Bolshaya Kalitnikovskaya str, 42,
office 508
109029 Moskova, Rusya
Tel +7 495 181 33 43; Faks +7 499 720 62 12
info@martin-eng.ru; www.martin-eng.ru