

***martin***®

# DT2S Çift Yönlü Sekonder Sıyırıcı



## Kullanım Kılavuzu Bölüm 2

Versiyon: 0

Dil: TR

M3687E TR 2025-02 DT2S

# İçindekiler

---

<b>1 Genel .....</b>	<b>2</b>
1.1 Bu kullanım kılavuzu hakkında .....	2
1.2 Ek Belgeler .....	2
1.3 Parça Numarası .....	3
1.4 Teknik Veriler .....	3
<b>2 Kurulum .....</b>	<b>4</b>
2.1 Kurulum yerinin belirlenmesi .....	4
2.2 Gergi mekanizmasının kurulumu .....	5
2.3 Yaylı gergi mekanizmasının ayarlanması 37707 .....	6
2.4 Etiketlerin yapıştırılması .....	7
2.5 Uçların sökülmesi .....	8
<b>3 Teslimat ve yedek parça kapsamı.....</b>	<b>9</b>
3.1 Sekonderü sıyrıcı.....	9

# 1 Genel

---



## NOT

Sıyırıcı veya konveyör üzerinde çalışmaya başlamadan önce, bu kullanım kılavuzunun 1 ve 2. Bölümleri tamamen okunup anlaşılmalıdır.

## 1.1 Bu kullanım kılavuzu hakkında

Bu kullanım kılavuzu yalnızca sıyırıcılar için geçerlidir ve sıyırıcıları monte eden, devreye alan ve kullanımlarını izleyen kişiler için tasarlanmıştır.

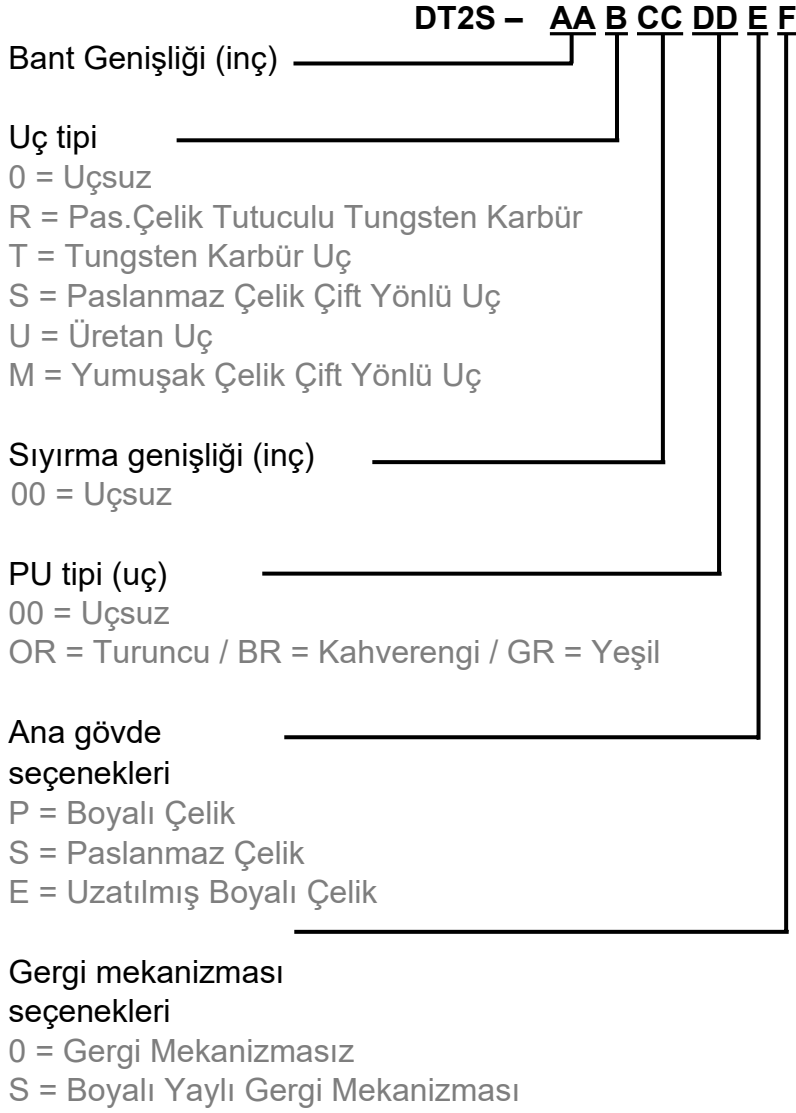
Kullanım kılavuzu, sıyırıcıların kullanım ömrü boyunca saklanmalı ve sıyırıcılarla birlikte ve sıyırıcılar üzerinde çalışan tüm kişilere düzenli bir şekilde sağlanmalıdır.

## 1.2 Ek Belgeler

Kullanım kılavuzunun ayrı olarak sağlanan 1. Bölümü, bu kullanım kılavuzunun ayrılmaz bir parçasıdır.

### 1.3 Parça numarası

#### Sıyırıcı



#### Gergi Mekanizması

- Sıralı-Çift Yönlü (Yaylı) Gergi Mekanizması: 37707

### 1.4 Teknik Veriler

Sıyırıcı, aşağıdaki çalışma parametreleri için uygundur:

	İşletim parametresi
Bant genişlikleri:	500 – 3.000 mm
Bant hızı:	Maksimum 4,6 m/s
Sıcaklık aralığı:	PU tipine bağlı olarak -40 - +150 °C
Çift yönlü çalışma:	Mümkün

## 2 Kurulum



### NOT

Sıyırıcı kurulumunun genel bir açıklaması için bu kullanım kılavuzunun 1. Bölümüne başvurunuz.



### NOT

Yaylı Gergi Mekanizması, alttan (standart) veya üstten monte edilerek kurulabilir.

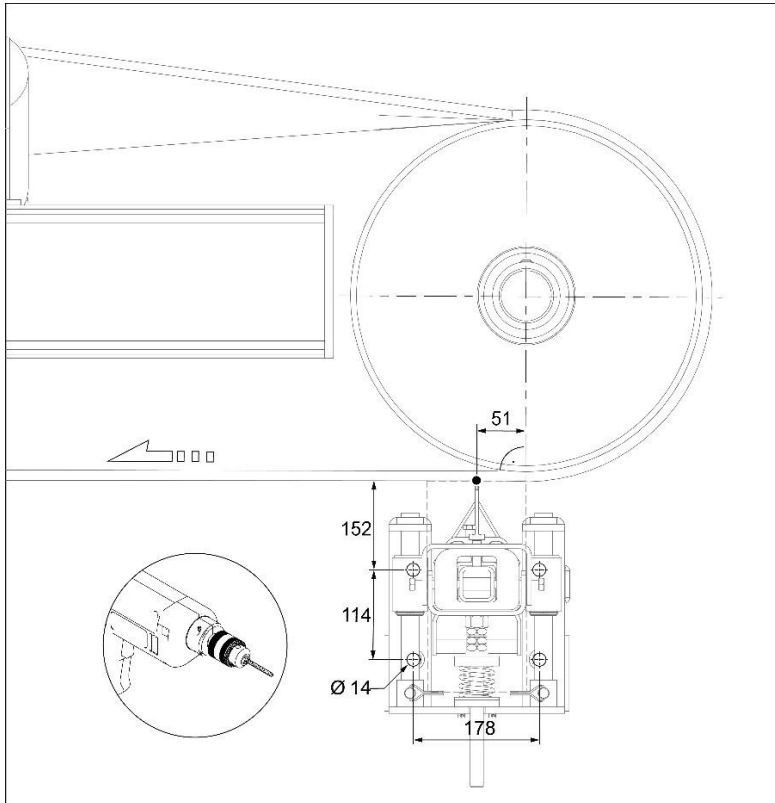
Alt montaj konumu: Yay, sıkıştırma yayı olarak işlev görür.

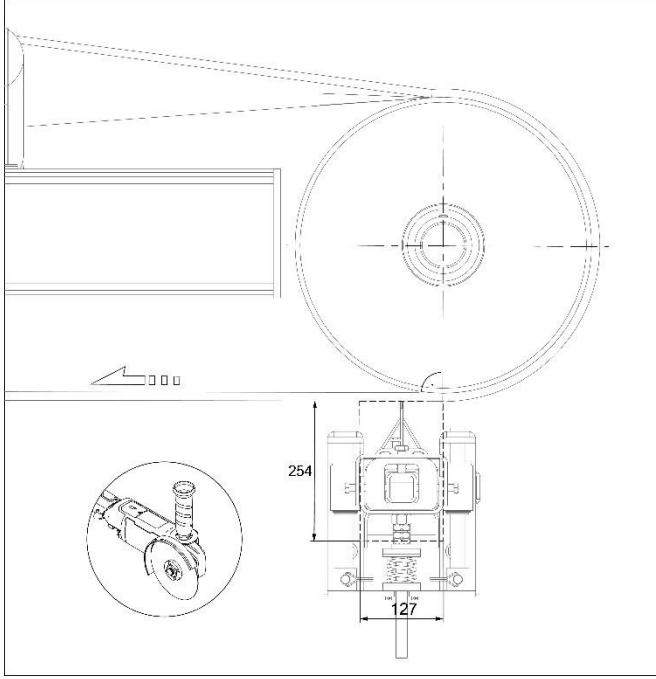
Üst montaj konumu: Yay, bir gergi yayı olarak işlev görür.

Üstten montaj seçeneği kullanılacaksa, yaylı gergi mekanizması modifiye edilmelidir. Bunu yapmak için, yaylı gergi mekanizması kısmen sökülüp, yay dönüştürülmelidir.

Ayrıntılı bilgi için, lütfen Martin Engineering ile iletişime geçiniz.

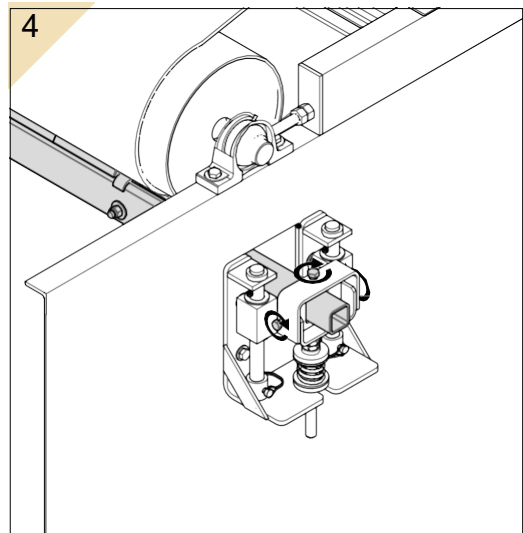
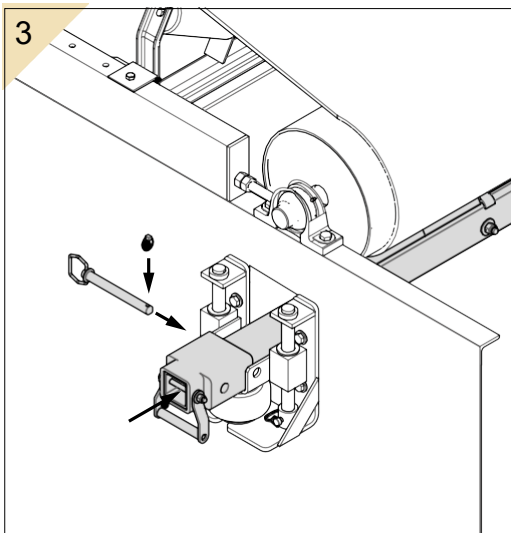
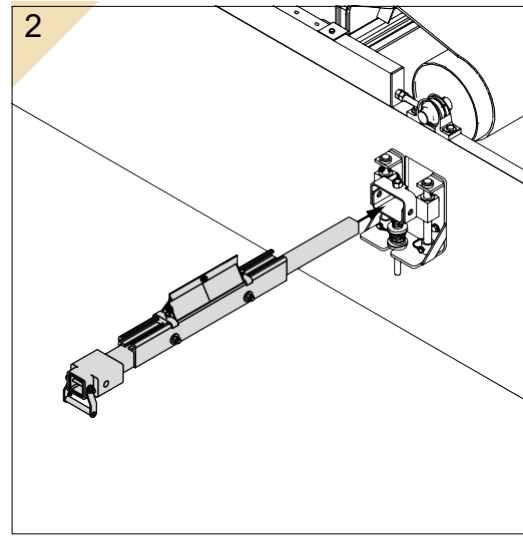
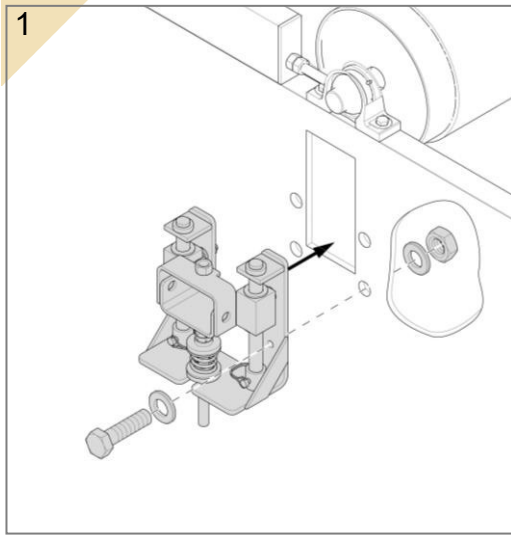
### 2.1 Kurulum yerinin belirlenmesi



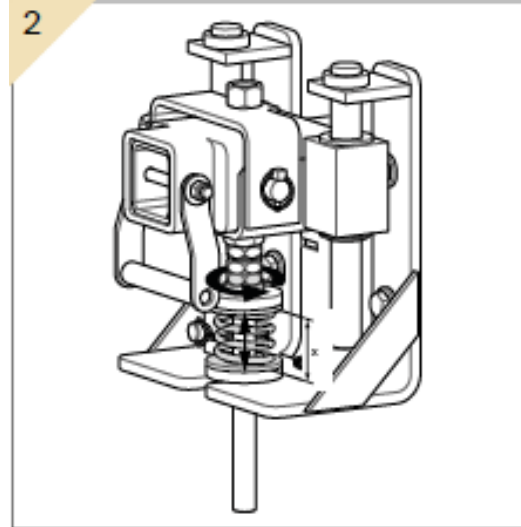
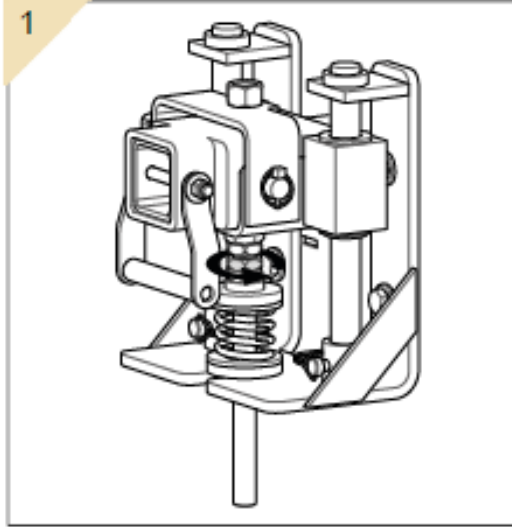


Bant sıyrıcı montajı ve bakımı için şut duvarını kesip çıkarın  
(Minimum boyutlar)

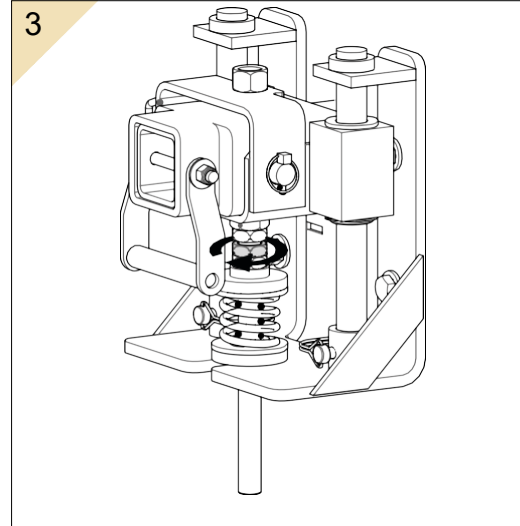
## 2.2 Gergi mekanizmasının kurulumu



## 2.3 Yaylı gergi mekanizmasının ayarlanması 37707



Bant genişliği		Üst Montaj	Alt Montaj
in	mm		
18	500	57	38
24	650	57	38
30	800	54	35
36	1000	54	35
42	1200	54	35
48	1400	51	32
54	1600	51	32
60	1800	51	32
72	2000	48	48
84	2200	48	48
96	2400	44	44
102	2600	44	44
110	2800	44	44



mm Yay uzunluğu (pullar arası mesafe)

## 2.4 Etiketlerin yapıştırılması

### 2.4.1 Güvenlik etiketi

Konveyör sistemine, bant sıyrıcının hemen yakınına aşağıdaki güvenlik etiketi yapıştırılmalıdır:



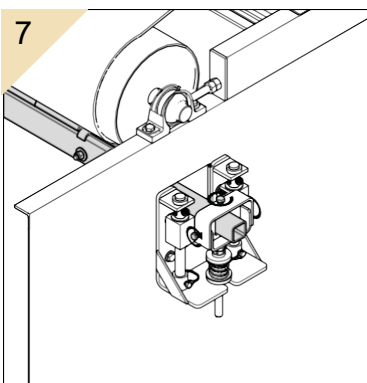
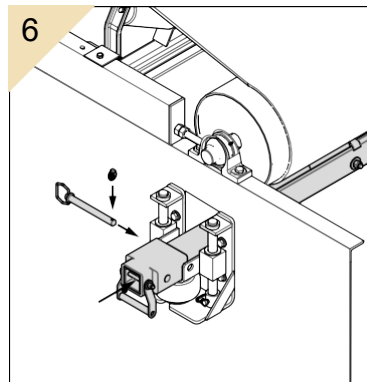
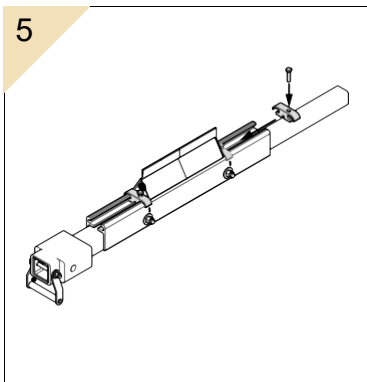
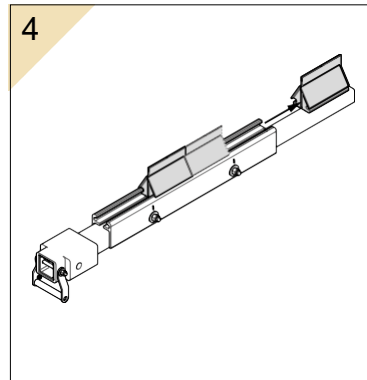
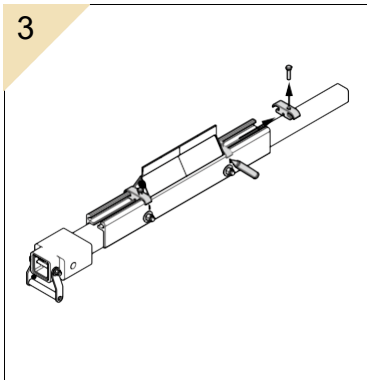
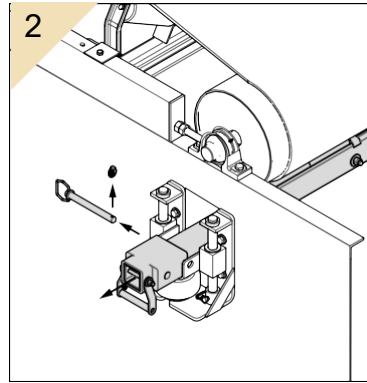
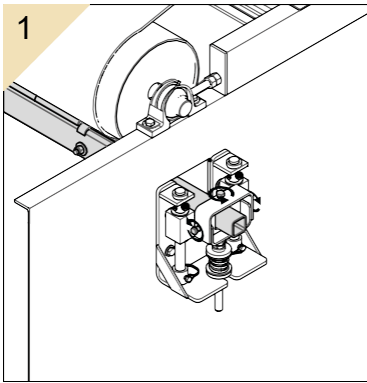
### 2.4.2 Diğer etiketler

Ürüne aşağıdaki etiketler yapıştırılır:

1. Martin Engineering şube adresini ve ürünün tanımını gösteren çıkartma
2. İlgili gergi mekanizmasına ait gerilim değerlerini içeren bir çıkartma



## 2.5 Uçların Sökülmesi











### **Fransa**

Martin Engineering SARL  
50, Avenue d'Alsace, 68025 Colmar Cedex,  
France  
Tel +33 3 89 20 63 24; Fax +33 3 89 20 43 79  
info@martin-eng.fr; www.martin-eng.fr

### **İtalya**

Martin Engineering  
Via Monza 99/18, 20060 Gessate (MI),  
Italy  
Tel +39 02 9538 38 51  
info@martin-eng.it; www.martin-eng.it

### **İspanya**

Martin Engineering Spain  
c/Balmes 297 3° 1ª b 08006 Barcelona, Spain  
Tel. +34 876 245 114  
info@martin-eng.es; www.martin-eng.es

### **İngiltere**

Martin Engineering Ltd.  
Unit 33, The Tangent Business Hub, Weighbridge  
Road,  
Shirebrook, NG20 8RX, United Kingdom  
Tel +44 115 946 4746  
info@martin-eng.co.uk; www.martin-eng.co.uk

### **Almanya**

Martin Engineering GmbH  
In der Rehbach 14, 65396 Walluf, Germany  
Tel. +49 6123 9782-0; Fax +49 6123 7553-3  
info@martin-eng.de; www.martin-eng.de

### **Türkiye**

Martin Engineering Türkiye  
Dudullu OSB Mahallesi İmes Sanayi Sitesi,  
B Blok 205 Sokak No.6  
34775 Ümraniye İstanbul, Türkiye  
Tel +90 216 499 34 91; Fax: +90 216 499 34 90  
info@martin-eng.com.tr; www.martin-eng.com.tr