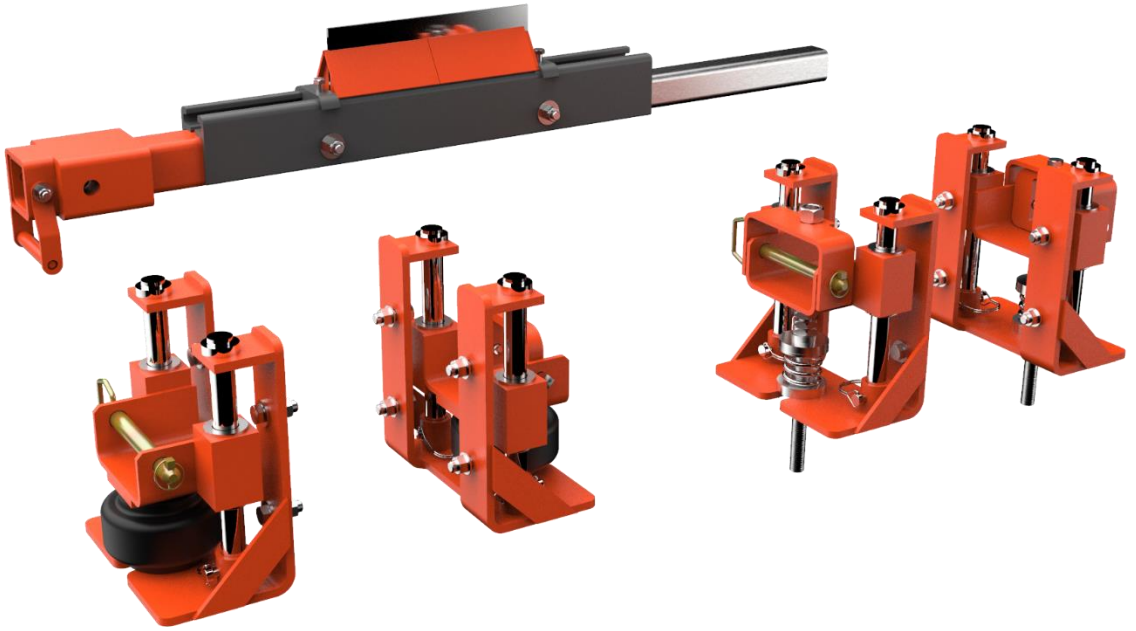


## **DT2S Sekonder Sıyrıcı**



## **Kullanım Kılavuzu Bölüm 2**

Sürüm: 0  
Dil: TUR  
M3687ETR-01/21

# İçindekiler Tablosu

---

<b>1 Genel .....</b>	<b>2</b>
1.1 Bu kullanım kılavuzu hakkında .....	2
1.2 Kılavuz ile teslim edilen belgeler.....	2
1.3 Parça numarası .....	3
1.4 Teknik veriler .....	3
<b>2 Kurulum.....</b>	<b>4</b>
2.1 Kurulum konumunu belirleme .....	4
2.2 Gergi montajı .....	5
2.3 Yaylı gergiyi ayarlama 37707-...+E .....	6
2.4 Havalı gergiyi ayarlama 37707-A...+E.....	7
2.5 Etiketleri yerleştirme .....	8
2.6 Uçları sökme.....	9
<b>3 Teslimat ve yedek parça kapsamı .....</b>	<b>10</b>
3.1 Sekonder sıyırıcı.....	10
3.2 Gergi.....	11

# 1 Genel

---



## NOT

Sıyırıcı veya konveyör üzerinde çalışmaya başlamadan önce, bu kullanım kılavuzunun 1. ve 2. bölümleri tamamen okunmalı ve anlaşılmalıdır.

### 1.1 Bu kullanım kılavuzu hakkında

Bu kullanım kılavuzu, yalnızca sıyırıcılar için geçerlidir ve sıyırıcıları kuran, devreye alan ve kullanımlarını izleyen kişilere yönelik hazırlanmıştır.

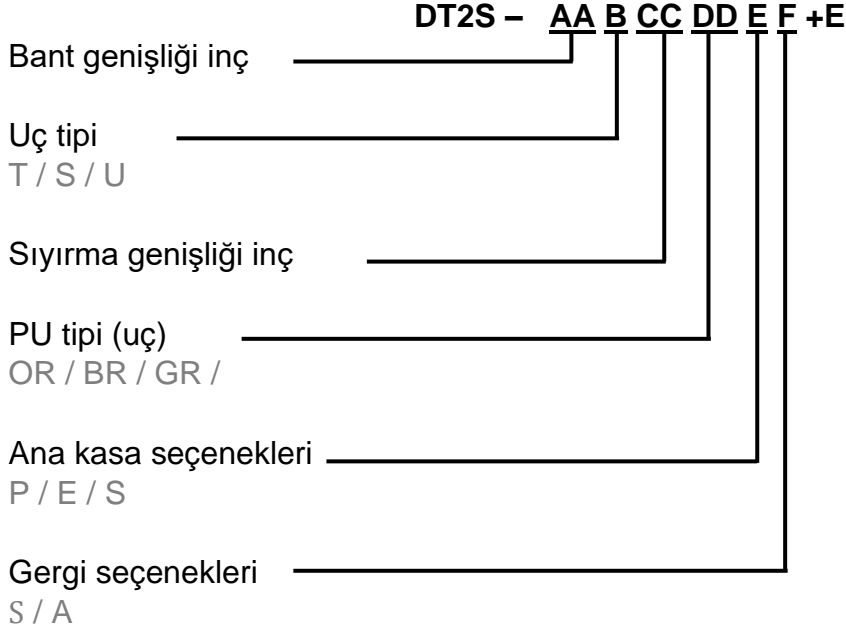
Kullanım kılavuzu, sıyırıcıların kullanım süresi boyunca saklanmalı ve sıyırıcılar ve sıyırıcılar üzerinde çalışan herkesin erişebileceği şekilde tutulmalıdır.

### 1.2 Kılavuz ile teslim edilen belgeler

Ayrı teslim edilen kullanım kılavuzunun 1. Bölümü, bu kılavuzun ayrılmaz bir parçasıdır.

### 1.3 Parça numarası

#### Sıyırıcı



OR

BR

GR

#### Gergi

- Sıralı Ters (Yaylı) Gergi: 37707-...+E
- Havalı Gergi: 37707-A...+E

### 1.4 Teknik veriler

Sıyırıcı, aşağıda belirtilen çalışma parametreleri için uygundur:

	Çalışma parametresi
Bant genişlikleri:	500 – 3.000 mm
Bant hızı:	Maks. 4,3 m/s
Sıcaklık aralığı:	PU tipine bağlı olarak -40 - +150 °C
Ters çalışma:	Var

## 2 Kurulum



### NOT

Sıyırıcı kurulumun genel açıklaması için, kullanım kılavuzunun 1. Bölümüne bakınız.



### NOT

Yaylı gergi alt montaj (standart) konumunda veya üst montaj konumunda kullanılabilir.

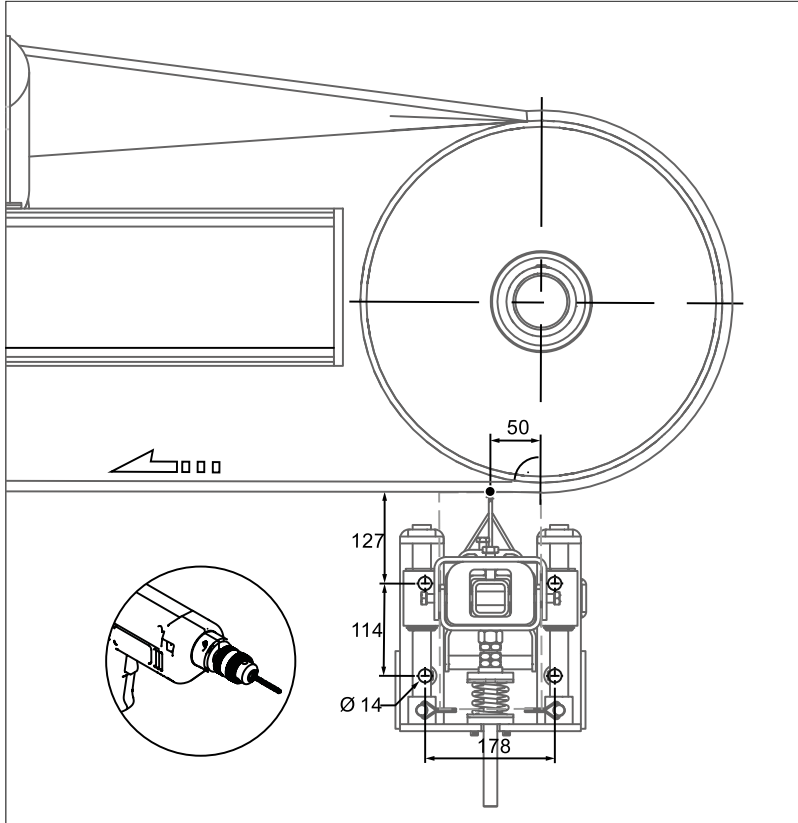
Alt montaj konumu: yay, sıkıştırma yayı işlevi görür.

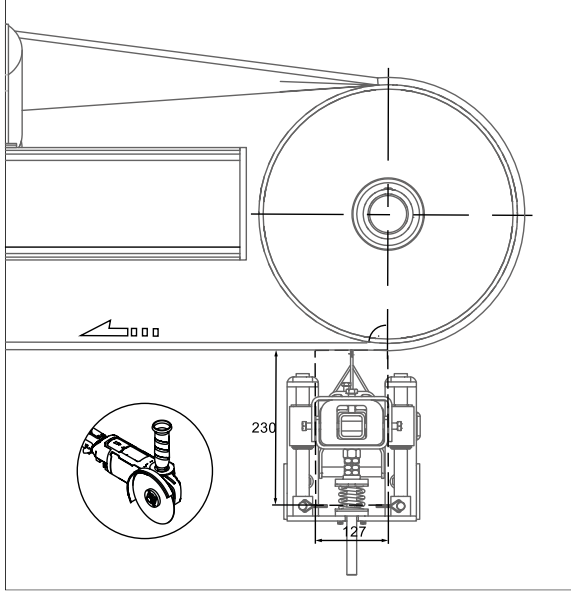
Üst montaj konumu: yay, bir germe yayı işlevi görür

Üst montaj seçeneği kullanılacaksa, yaylı gergi değiştirilmelidir. Bunu yapmak için, yaylı gergi kısmen sökülmeli ve yay dönüştürülmelidir.

Ayrıntılı bilgi için, lütfen bu kılavuzun sonundaki çizime bakınız.

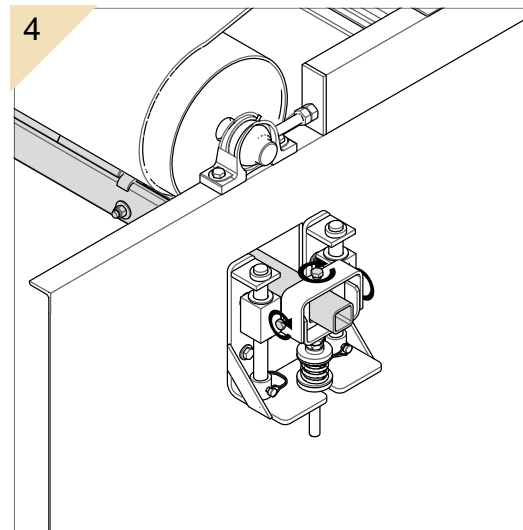
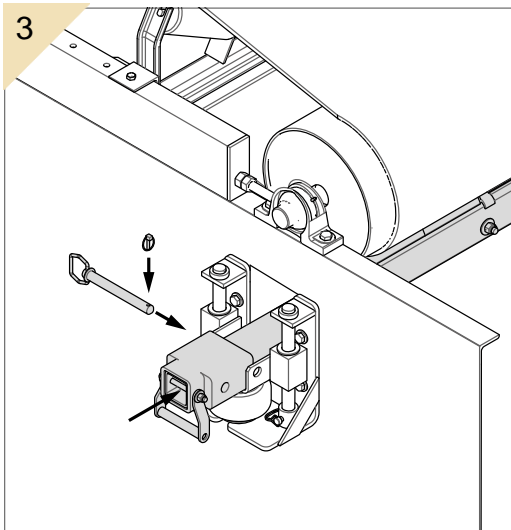
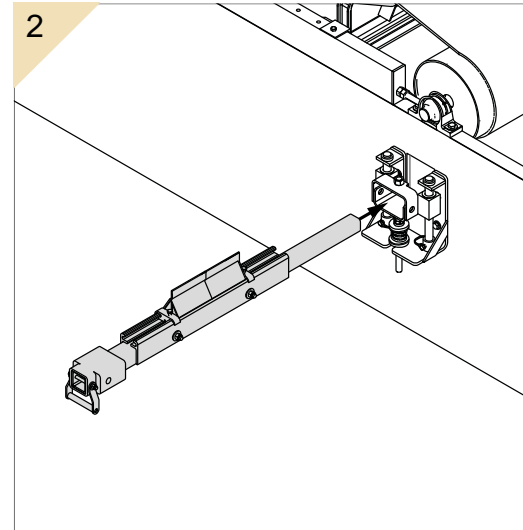
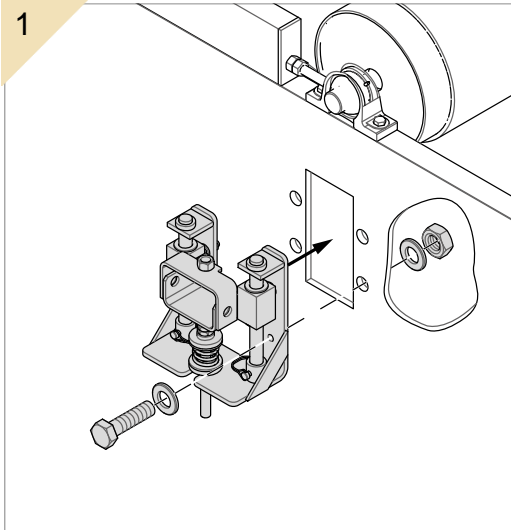
### 2.1 Kurulum konumunu belirleme



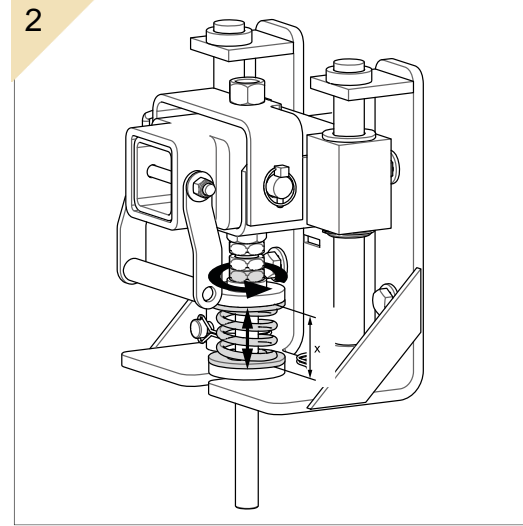
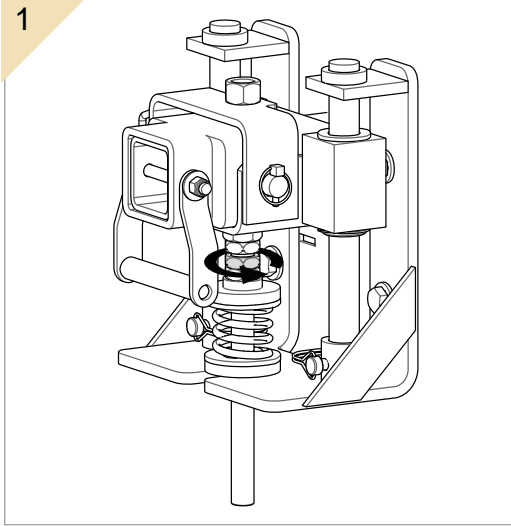


Bant sıyrıcı montajı ve bakımı için şut duvarını kesin  
(Minimum boyutlar)

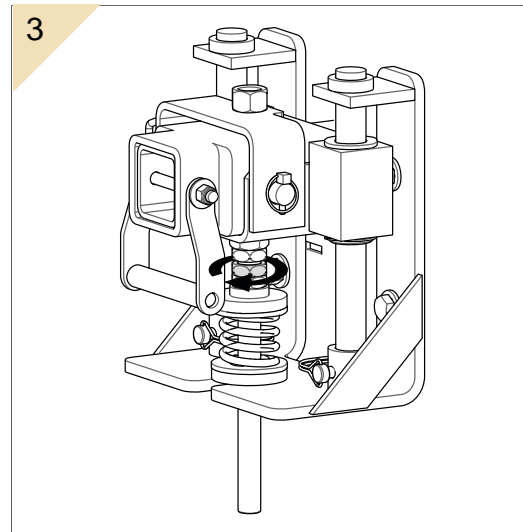
## 2.2 Gergi montajı



## 2.3 Yaylı gergiyi ayarlama 37707-...+E



Bant genişliği		Üst Montaj	Alt Montaj
in	mm		
18	500	57	38
24	650	57	38
30	800	54	35
36	1000	54	35
42	1200	54	35
48	1400	51	32
54	1600	51	32
60	1800	51	32
72	2000	48	48
84	2200	48	48
96	2400	44	44
102	2600	44	44
110	2800	44	44



Yay uzunluğu mm (pullar arası mesafe)

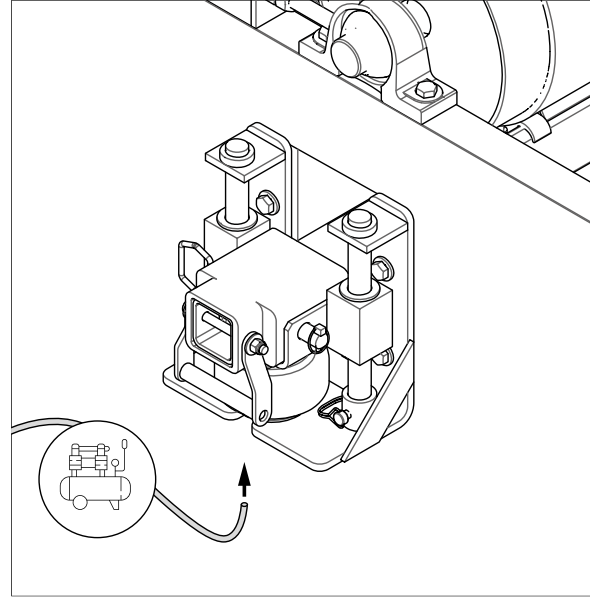
## 2.4 Havalı gergiyi ayarlama 37707-A...+E



### NOT

Basıncılı hava sistemi müşteri tarafından sağlanır ve teslimat kapsamında değildir.

Bant genişliği		Basıncılı hava sistemi
in	mm	
18	500	0,34
24	650	0,41
30	800	0,55
36	1000	0,69
42	1200	0,76
48	1400	0,90
54	1600	0,97
60	1800	1,03
72	2000	1,24
84	2200	1,45
96	2400	1,59
102	2600	1,65
110	2800	1,72





## 2.5 Etiketleri yerleştirme

### 2.5.1 Güvenlik etiketi

Aşağıdaki güvenlik etiketi, sıyırıcının hemen yanındaki konveyör sistemine yapıştırılmalıdır:

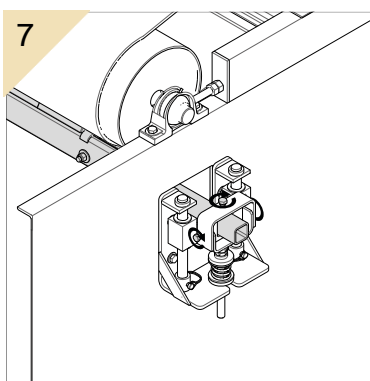
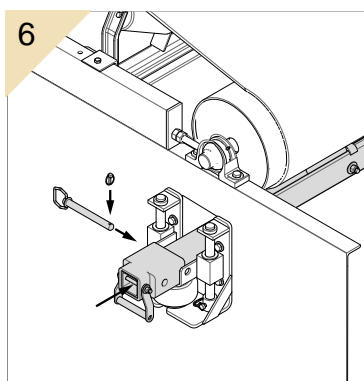
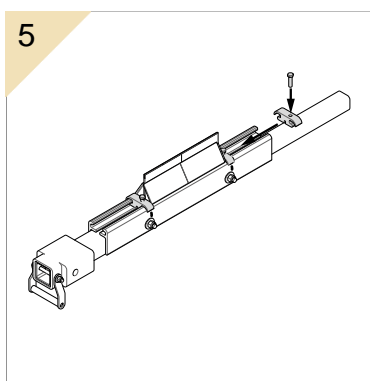
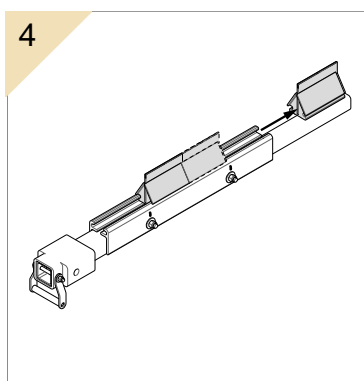
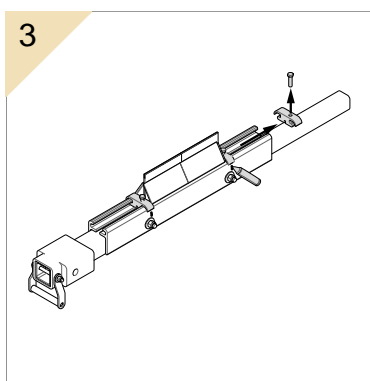
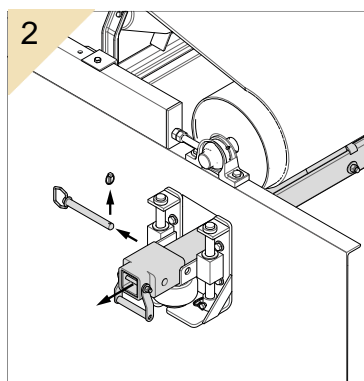
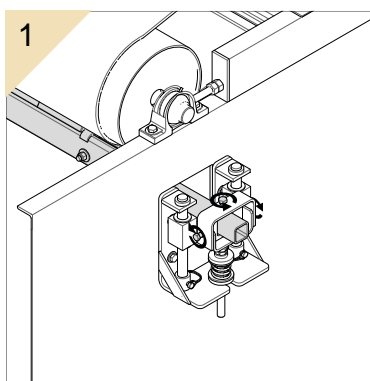


### 2.5.2 Diğer etiketler

Aşağıdaki etiketler ürüne yapıştırılmıştır:

1. Martin Engineering şubesinin adresini ve ürünün tanımını gösteren etiket
2. İlgili gergi için gerilim değerlerini gösteren etiket

## 2.6 Uçları sökme



# 3 Teslimat ve yedek parça kapsamı

## 3.1 Sekonder sıyrıcı

Part number / Teilnummer	DM				Rev. No / Revizyon No	Revizyon No	Revizyon No	Revizyon No	Revizyon No	Revizyon No
	CL	AL	QL	DL	1"	2	3	4	5	6
D12S-18L3XXXXX4E	305			182						
D12S-18L3XXXXX4E	686	918	1283	88						
D12S-24L18XXXXX4E	457	690	1071	146		3714-30A4-E				
D12S-24L18XXXXX4E	801	1033	1398	88		3714-30A4-E				
D12S-30L20XXXXX4E	762			88						
D12S-30L20XXXXX4E	914	1146	1578	1751	88	3714-30A4-E				
D12S-42L26XXXXX4E	1210	1595	2206	205	88	3714-42A4-E				
D12S-42L26XXXXX4E	1210	1600	2208	205	88	3714-42A4-E				
D12S-54L36XXXXX4E	1257			88						
D12S-54L36XXXXX4E	1525	1731	2365	200	88	3714-54A4-E				
D12S-60L40XXXXX4E	1676	1905	2513	213	88	3714-60A4-E				
D12S-72L50XXXXX4E	1820	2097	2865	202	88	3714-72A4-E				
D12S-84L60XXXXX4E	1981	2292	3205	2070	102	3714-80A4-E				
D12S-96L70XXXXX4E	2142	2497	3550	2070	102	3714-80A4-E				
D12S-108L80XXXXX4E	2303	2702	3900	2070	102	3714-80A4-E				
D12S-126L90XXXXX4E	2464	2907	4250	2070	102	3714-80A4-E				
<p>Notas: 1) "DL" (Overall Length) is dimensioned in inches. "DL" is dimensioned in mm. "DL" is dimensioned in mm.</p> <p>2) "DL" is dimensioned in mm. "DL" is dimensioned in mm. "DL" is dimensioned in mm.</p>										

**Reversing (Option T,S,U) with air tentioner / mit Luftspannvorrichtung**

Bottom mount / bei Federspannvorrichtung  
Top mount / bei Federspannvorrichtung

Item / Pos.	Qty. / Anz.	Description / Beschreibung	Pin / Teile-Nr.
1	1	D12S Cartridge wie blades / D12S Kartusche ohne Adapter (Blatt) C. / s.T.	
2	1	D12S mainframe / Hauptkassette	s.C. / s.T.
3	s.C. / s.T.	D12S blades / Adapter (Blatt)	s.C. / s.T.
4	1	Inline-Reversing lenserler / Spannvorrichtung	s.C. / s.T.

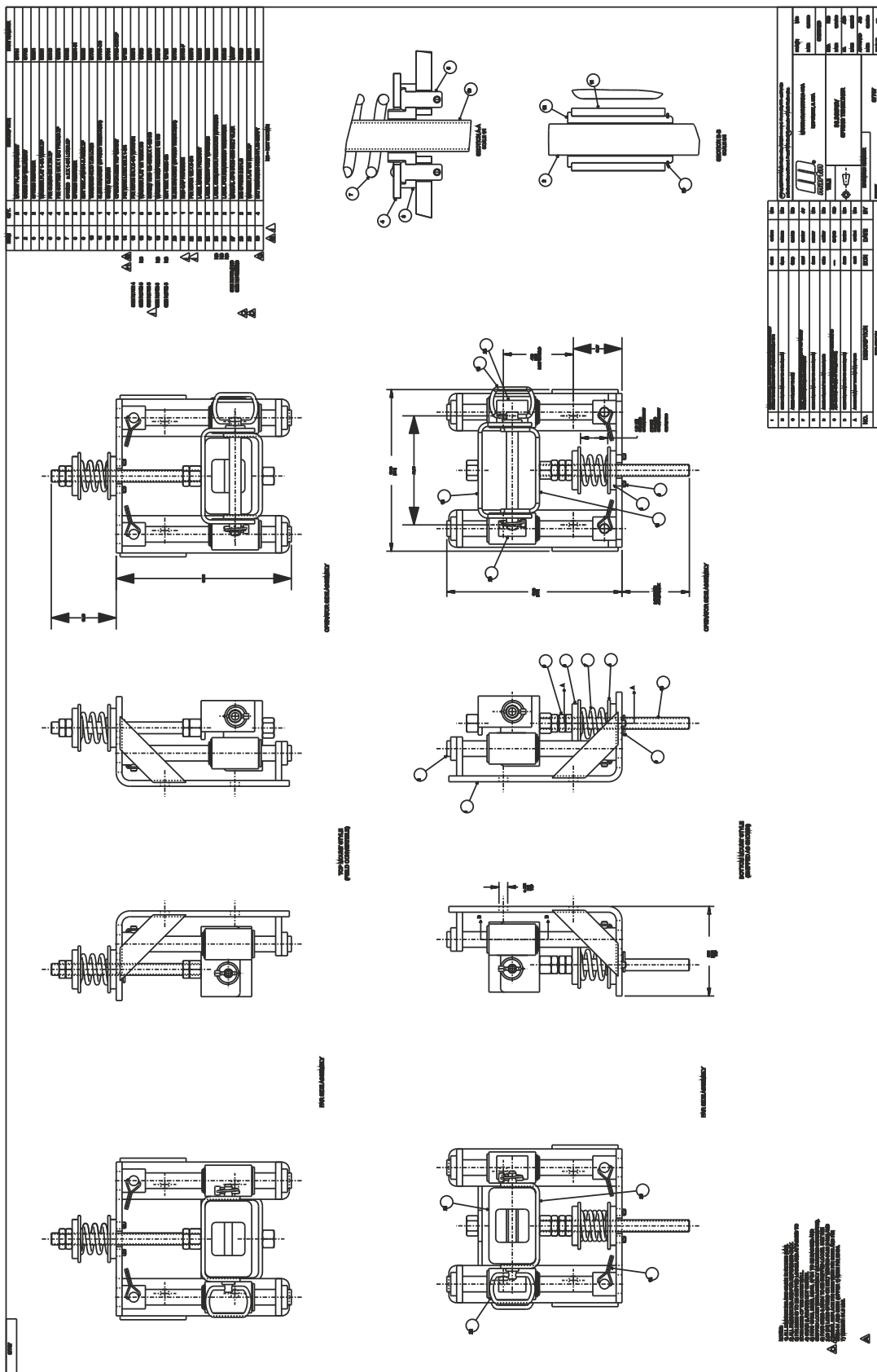
**Part number / Teilnummer**

D12S-XXXXXXX4E	2
D12S-XXXXXXX4E	4
D12S-XXXXXXX4E	3707A

Martin Engineering GmbH  
65336 Waldruf, Germany  
D12S-Headprobe  
D12S secondary cleaner  
D12S-XXXXXXX4E

### 3.2 Gergi

NO	DESCRIPTION	QTY	UNIT	REMARKS
1	COVER PLATE	1	PC	
2	SCREW	4	PC	
3	SCREW	4	PC	
4	SCREW	4	PC	
5	SCREW	4	PC	
6	SCREW	4	PC	
7	SCREW	4	PC	
8	SCREW	4	PC	
9	SCREW	4	PC	
10	SCREW	4	PC	
11	SCREW	4	PC	
12	SCREW	4	PC	
13	SCREW	4	PC	
14	SCREW	4	PC	
15	SCREW	4	PC	
16	SCREW	4	PC	
17	SCREW	4	PC	
18	SCREW	4	PC	
19	SCREW	4	PC	
20	SCREW	4	PC	
21	SCREW	4	PC	
22	SCREW	4	PC	
23	SCREW	4	PC	
24	SCREW	4	PC	
25	SCREW	4	PC	
26	SCREW	4	PC	
27	SCREW	4	PC	
28	SCREW	4	PC	
29	SCREW	4	PC	
30	SCREW	4	PC	
31	SCREW	4	PC	
32	SCREW	4	PC	
33	SCREW	4	PC	
34	SCREW	4	PC	
35	SCREW	4	PC	
36	SCREW	4	PC	
37	SCREW	4	PC	
38	SCREW	4	PC	
39	SCREW	4	PC	
40	SCREW	4	PC	
41	SCREW	4	PC	
42	SCREW	4	PC	
43	SCREW	4	PC	
44	SCREW	4	PC	
45	SCREW	4	PC	
46	SCREW	4	PC	
47	SCREW	4	PC	
48	SCREW	4	PC	
49	SCREW	4	PC	
50	SCREW	4	PC	
51	SCREW	4	PC	
52	SCREW	4	PC	
53	SCREW	4	PC	
54	SCREW	4	PC	
55	SCREW	4	PC	
56	SCREW	4	PC	
57	SCREW	4	PC	
58	SCREW	4	PC	
59	SCREW	4	PC	
60	SCREW	4	PC	
61	SCREW	4	PC	
62	SCREW	4	PC	
63	SCREW	4	PC	
64	SCREW	4	PC	
65	SCREW	4	PC	
66	SCREW	4	PC	
67	SCREW	4	PC	
68	SCREW	4	PC	
69	SCREW	4	PC	
70	SCREW	4	PC	
71	SCREW	4	PC	
72	SCREW	4	PC	
73	SCREW	4	PC	
74	SCREW	4	PC	
75	SCREW	4	PC	
76	SCREW	4	PC	
77	SCREW	4	PC	
78	SCREW	4	PC	
79	SCREW	4	PC	
80	SCREW	4	PC	
81	SCREW	4	PC	
82	SCREW	4	PC	
83	SCREW	4	PC	
84	SCREW	4	PC	
85	SCREW	4	PC	
86	SCREW	4	PC	
87	SCREW	4	PC	
88	SCREW	4	PC	
89	SCREW	4	PC	
90	SCREW	4	PC	
91	SCREW	4	PC	
92	SCREW	4	PC	
93	SCREW	4	PC	
94	SCREW	4	PC	
95	SCREW	4	PC	
96	SCREW	4	PC	
97	SCREW	4	PC	
98	SCREW	4	PC	
99	SCREW	4	PC	
100	SCREW	4	PC	



### **Almanya**

Martin Engineering GmbH  
In der Rehbach 14, 65396 Walluf, Almanya  
Tel. +49 (0)6123 97820; Faks +49 (0)6123 75533  
info@martin-eng.de; www.martin-eng.de

### **İspanya**

Martin Engineering Spain  
c/Balmes 297 1er 2a, 08006 Barcelona, İspanya  
Tel. +34 (0)876 245114; Faks +34 (0)966 719371  
info@martin-eng.es; www.martin-eng.es

### **Birleşik Krallık**

Martin Engineering Ltd.  
8, Experian Way, NG2 Business Park,  
Nottingham NG2 1EP, Nottinghamshire, Birleşik Krallık  
Tel +44 115 946 4746; Faks +44 115 946 5550  
info@martin-eng.co.uk; www.martin-eng.co.uk

### **Türkiye**

Martin Engineering Türkiye  
Yukarı Dudullu İmes Sanayi Sitesi, B Blok 205 Sokak No.6  
34775 Ümraniye İstanbul, Türkiye  
Tel +90 216 499 34 91; Faks +90 216 499 34 90  
info@martin-eng.com.tr; www.martin-eng.com.tr

### **Fransa**

Martin Engineering SARL  
50 Avenue d'Alsace, 68025 Colmar Cedex, Fransa  
Tel +33 389 20 63204; Faks +33 389 20 4379  
info@martin-eng.fr; www.martin-eng.fr

### **İtalya**

Martin Engineering Italy Srl  
Via Buonarroti, 43/A, 20064 Gorgonzola (MI), İtalya  
Tel +39 295 3838 51; Faks +39 295 3838 15  
info@martin-eng.it; www.martin-eng.it

### **Rusya**

OOO Martin Engineering  
Ul. Bolshaya Dmitrovka, 23/1  
125009 Moskova, Rusya  
Tel +7 495 181 33 43; Faks +7 499 720 62 12  
info@martin-eng.ru; www.martin-eng.ru