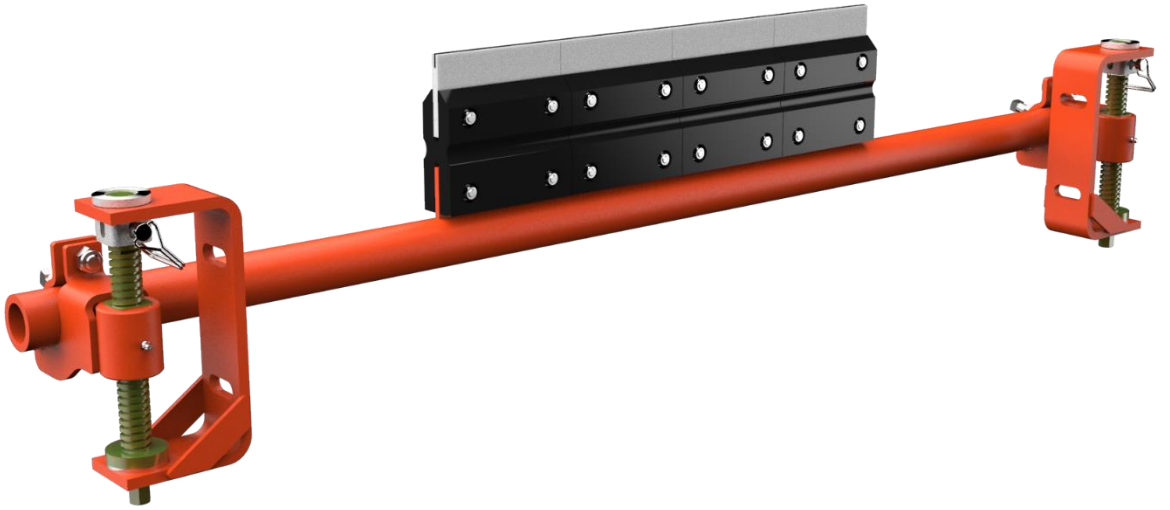


## SQC2™ Sekonder Sıyırıcı



## Kullanım Talimatları Bölüm 2

Sürüm: 0  
Dil: TR  
M3682ETR-10/20

# İçindekiler Tablosu

---

<b>İçindekiler Tablosu .....</b>	<b>1</b>
<b>1 Genel .....</b>	<b>2</b>
1.1 Bu kullanım talimatları hakkında .....	2
1.2 Eşlik Eden Belgeler.....	2
1.3 Parça numarası .....	3
1.4 Teknik Veriler.....	3
<b>2 Kurulum.....</b>	<b>4</b>
2.1 Kurulum konumunu belirleme .....	4
2.2 Gergi kurulumu .....	6
2.3 Sıyırıcı kurulumu.....	7
2.4 Etiketleri yerleştirme .....	9
2.4.1 Emniyet etiketi.....	9
2.4.2 Diğer etiketler.....	9
<b>3 Teslimat ve yedek parçaların kapsamı .....</b>	<b>10</b>

# 1 Genel

---



## NOT

Sıyırıcı veya konveyör üzerinde çalışmaya başlamadan önce, bu kullanım talimatlarının 1 ve 2. Bölümleri tamamen okunmalı ve anlanmalıdır.

## 1.1 Bu kullanım talimatları hakkında

Bu kullanım talimatları yalnızca sıyırıcılar için geçerlidir ve sıyırıcıları kuran, görevlendiren ve kullanımlarını izleyen kişiler için tasarlanmıştır.

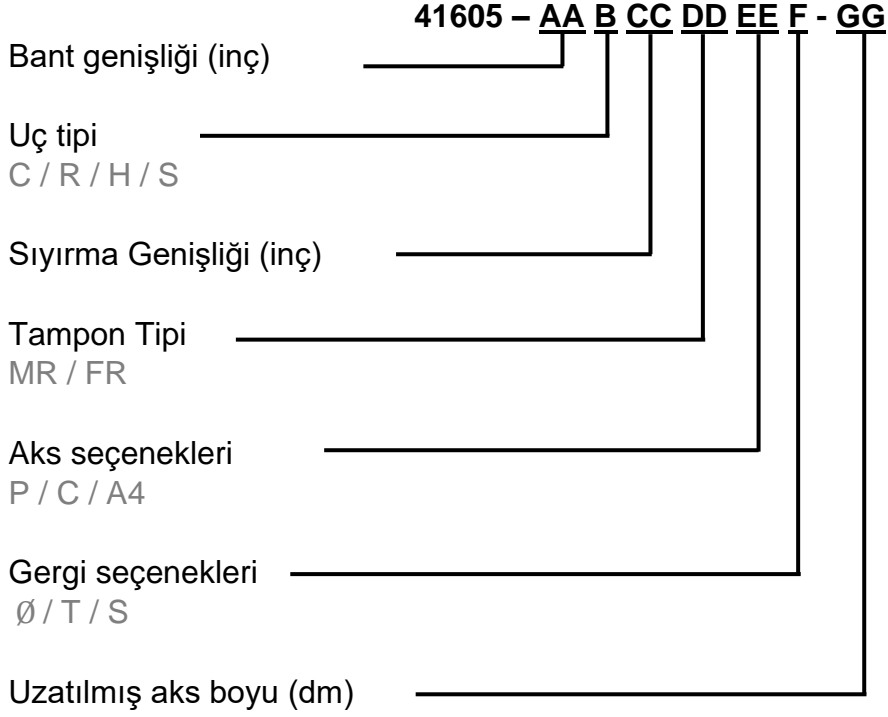
Kullanım talimatları sıyırıcıların kullanım ömrü boyunca tutulmalı ve sıyırıcılarla birlikte ve sıyırıcılar üzerine çalışan tüm kişilere düzenli bir şekilde sunulmalıdır.

## 1.2 Eşlik Eden Belgeler

Ayrı olarak sağlanan kullanım talimatlarının Bölüm 1'i bu kullanım talimatlarının ayrılmaz bir parçasıdır.

### 1.3 Parça numarası

#### Cleaner



#### Gergi

SQC2-35701-xx

### 1.4 Teknik Veriler

Sıyırıcı aşağıdaki çalışma parametreleri için uygundur:

	Çalışma parametresi
Bant genişliği:	450 – 3.000 mm
Bant hızı:	Maks. 5,1 m/s
Sıcaklık aralığı:	-30 - +75 °C (“MR” tip tampon); -30 - +95 °C (“FR” tip tampon)
Çift yönlü bant:	Mümkün (“H” hariç tüm uçlar)

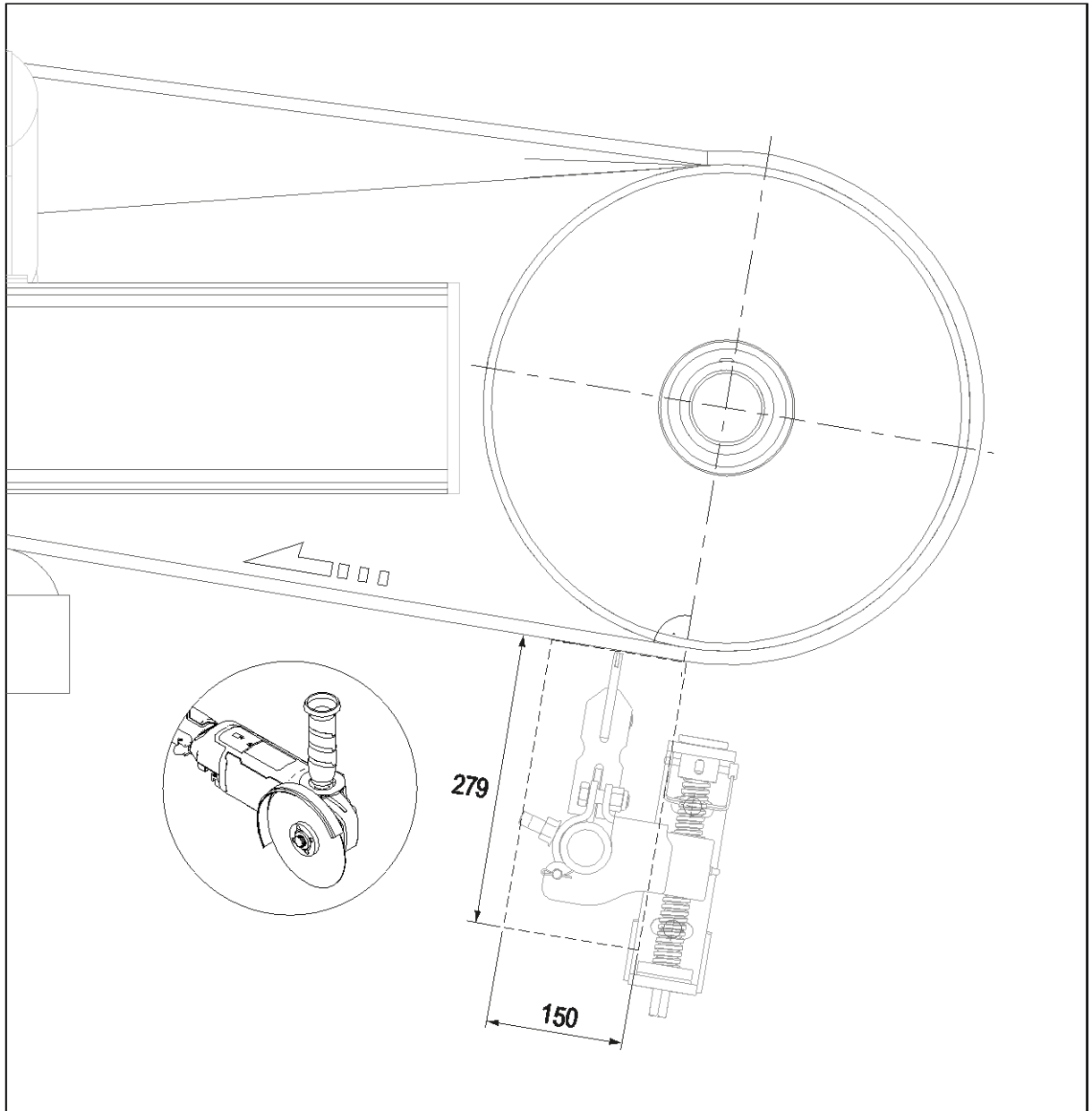
## 2 Kurulum

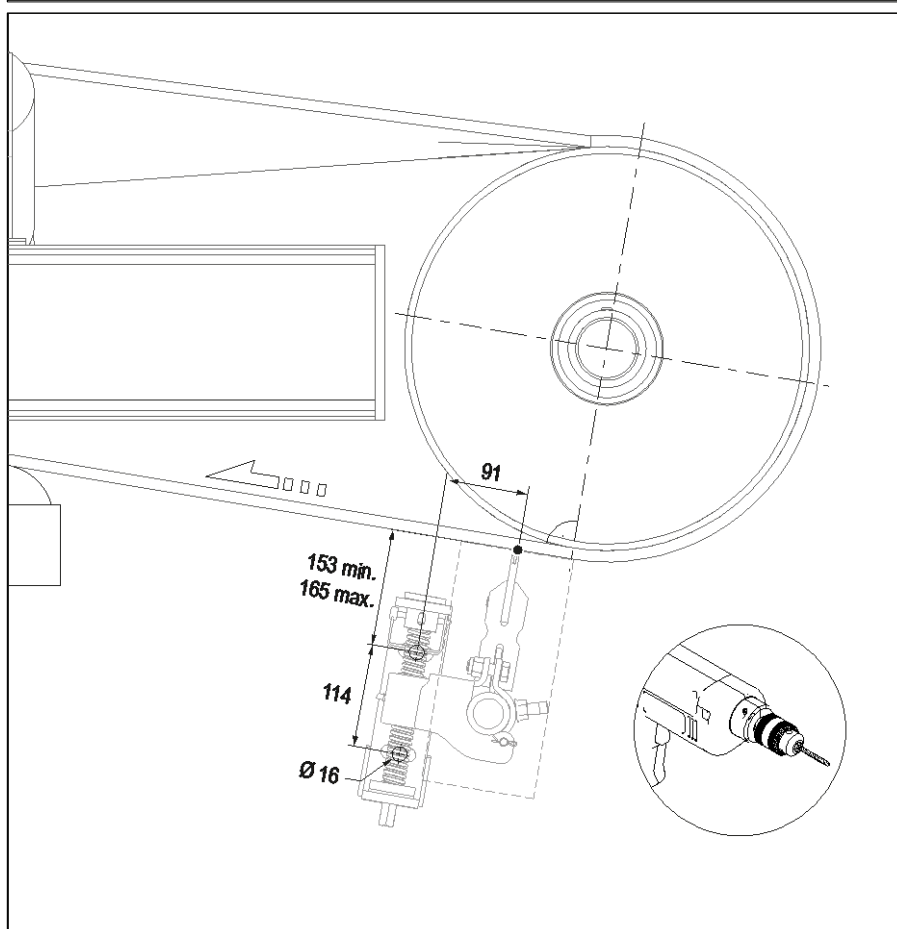
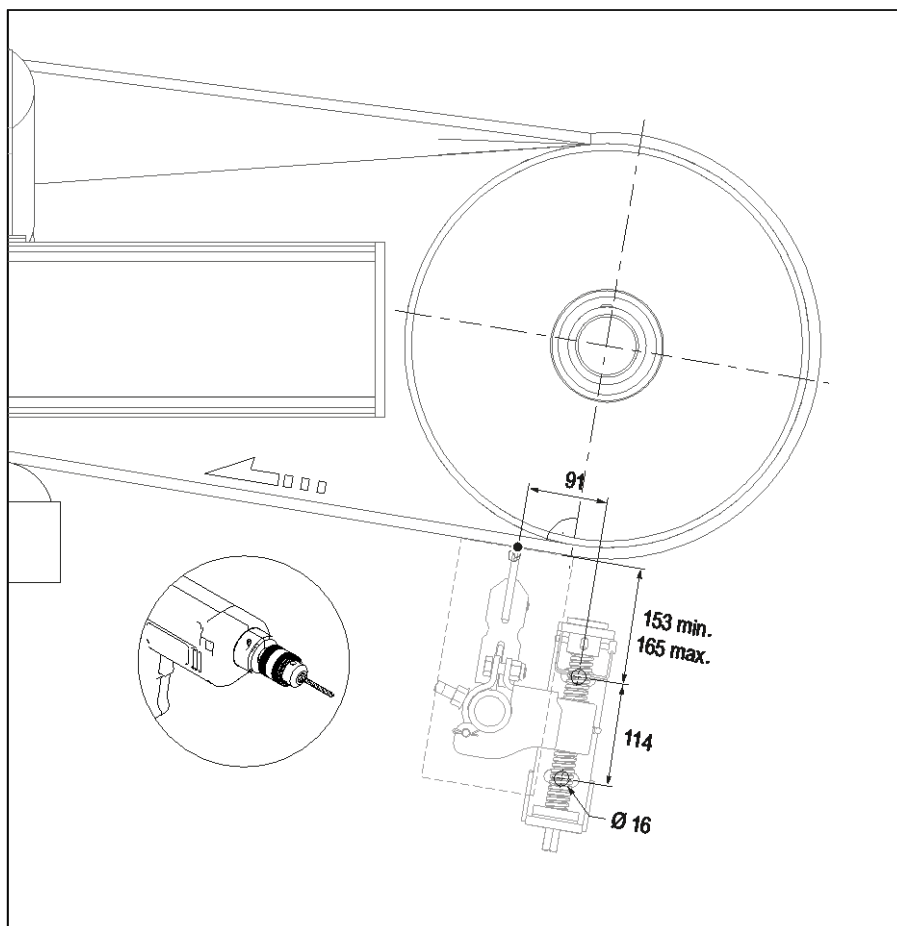


### NOT

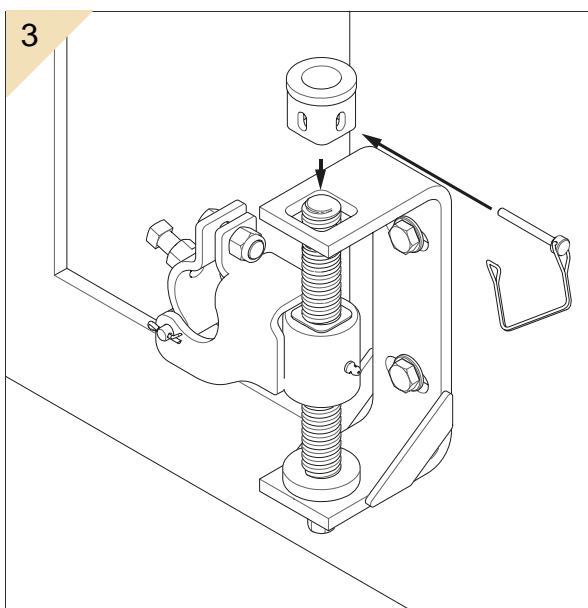
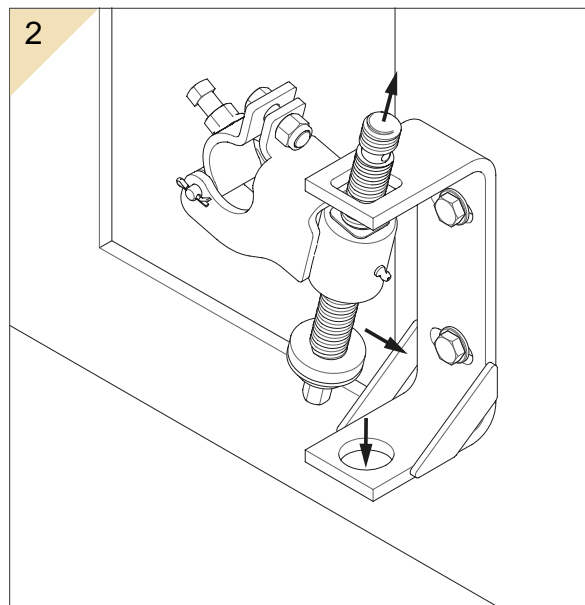
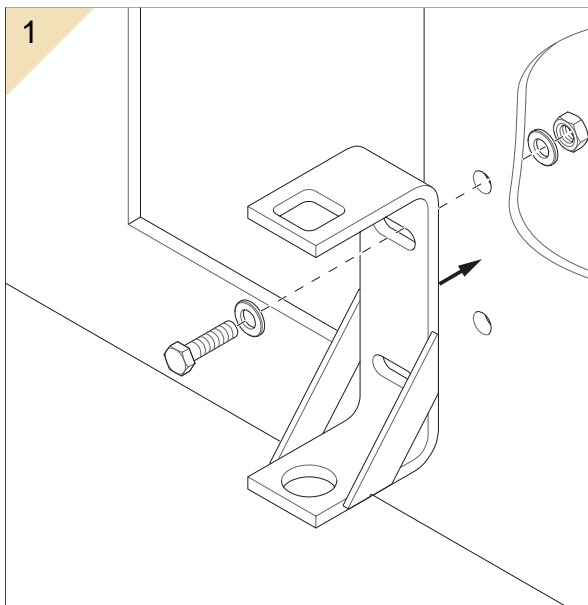
Genel sıyrıcı kurulumu açıklaması için, bu kullanım talimatlarının bölüm 1'ine bakın.

### 2.1 Kurulum konumunu belirleme

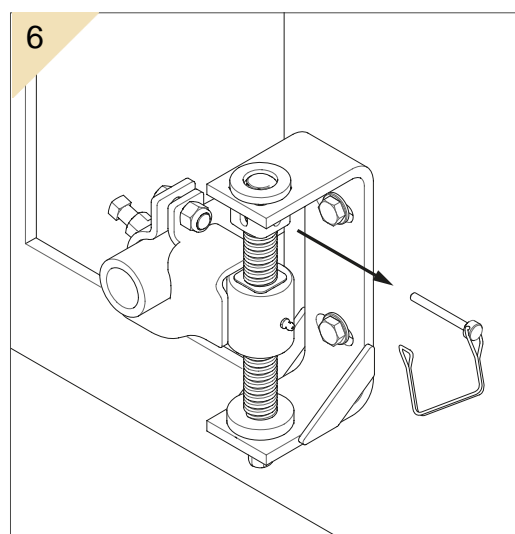
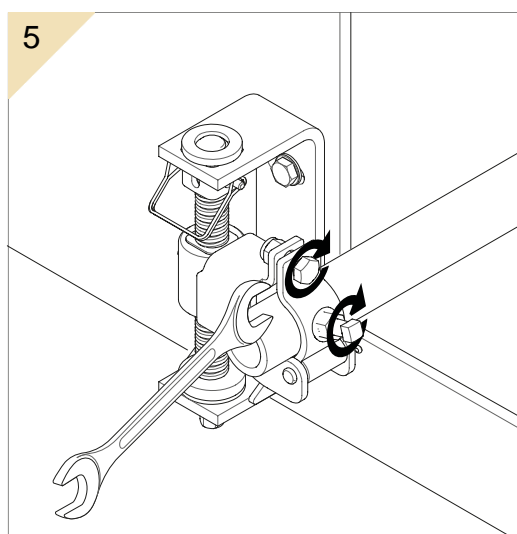
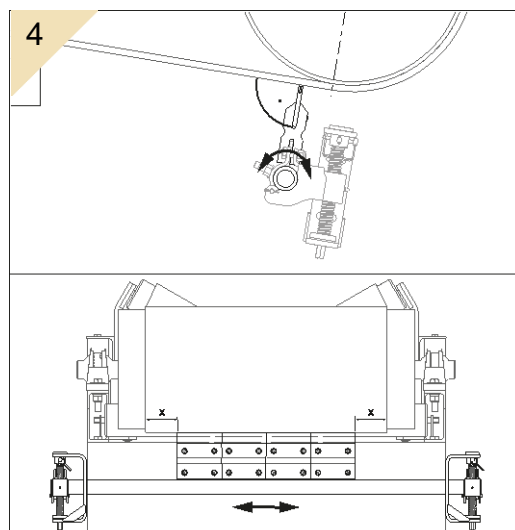
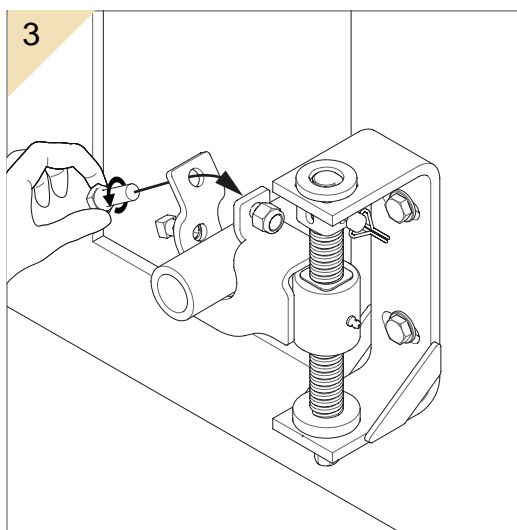
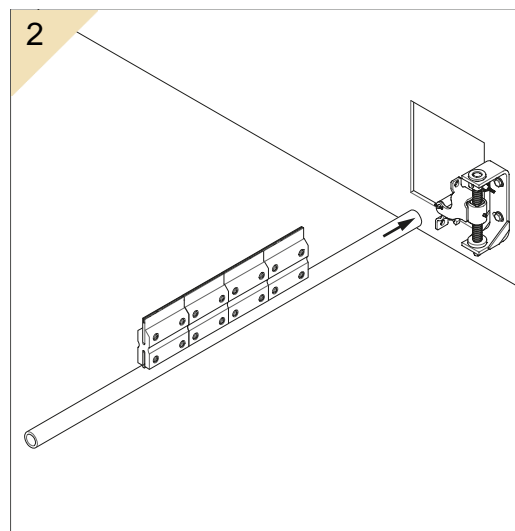
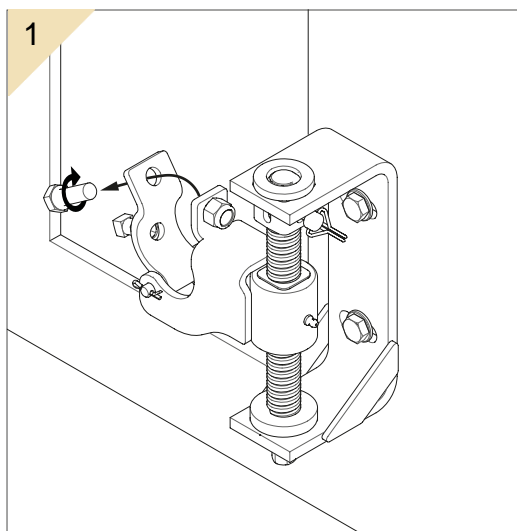




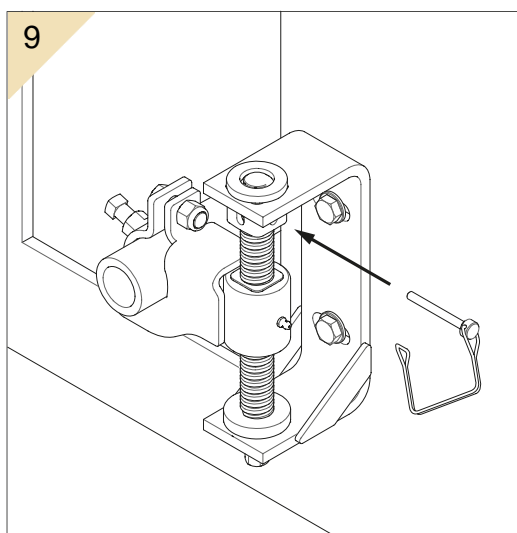
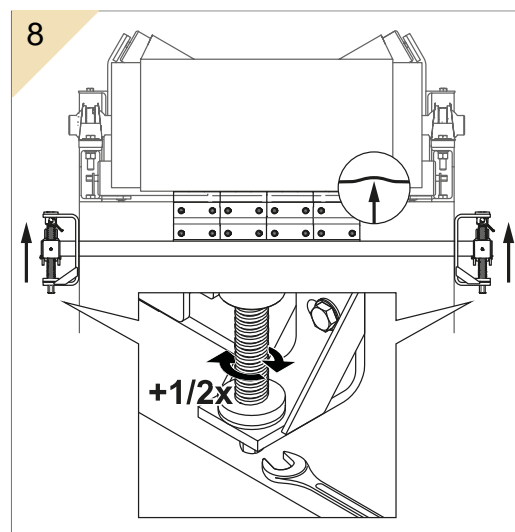
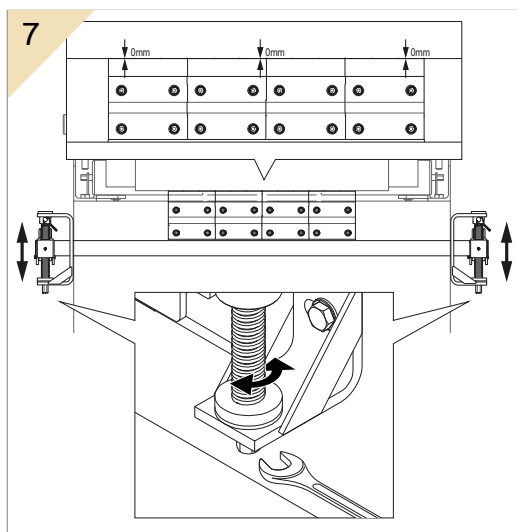
## 2.2 Gergi kurulumu



## 2.3 Sıyrıcı kurulumu







## 2.4 Etiketleri yerleřtirme

### 2.4.1 Emniyet etiketi

Ařağıdaki emniyet etiketi, sıyırıcının hemen yakınında bulunan konveyör sistemine yapıştırılmalıdır:



### 2.4.2 Diğer etiketler

Ařağıdaki etiketler ürüne yapıştırılır:

1. Martin Engineering şubesinin adresini ve ürün tanımını gösteren etiket
2. İlgili gergi için gerilim değerlerini içeren bir etiket

# 3 Teslimat ve yedek parçaların kapsamı

Part number / Teilenummer	DIM	P/N Item / Teilnr. Pos.	Qty. Item / Anzahl Pos.	Description / Beschreibung	Item / Pos.	Qty. / Anz.	PIN Item / Teilnr. Pos.	Qty. / Anz.	Part number / Teilenummer	PIN Item / Teilnr. Pos.	Qty. / Anz.
41605-18X12XXXX	300	1*	2	SQC2 mainframe / Hauptachse	1	-	3	-	41605-XXXXXXX	3	-
41605-18X18XXXX	450	41667-18XX	2	SQC2 blade assembly / Blattbaugruppe	2	-	-	-	41605-XXXXXXX	-	-
41605-24X18XXXX	450	41667-24XX	3	SQC2 blade assembly / Blattbaugruppe	3	-	-	-	41605-XXXXXXX	-	-
41605-24X24XXXX	600	41667-24XX	3	SQC2 blade assembly / Blattbaugruppe	3	-	-	-	41605-XXXXXXX	-	-
41605-30X24XXXX	600	41667-30XX	4	SQC2 blade assembly / Blattbaugruppe	4	-	-	-	41605-XXXXXXX	-	-
41605-30X30XXXX	750	41667-30XX	5	SQC2 blade assembly / Blattbaugruppe	5	-	-	-	41605-XXXXXXX	-	-
41605-36X30XXXX	900	41667-36XX	6	SQC2 blade assembly / Blattbaugruppe	6	-	-	-	41605-XXXXXXX	-	-
41605-42X35XXXX	900	41667-42XX	7	SQC2 blade assembly / Blattbaugruppe	7	-	-	-	41605-XXXXXXX	-	-
41605-42X41XXXX	1050	41667-42XX	7	SQC2 blade assembly / Blattbaugruppe	7	-	-	-	41605-XXXXXXX	-	-
41605-48X47XXXX	1200	41667-48XX	8	SQC2 blade assembly / Blattbaugruppe	8	-	-	-	41605-XXXXXXX	-	-
41605-54X47XXXX	1200	41667-54XX	8	SQC2 blade assembly / Blattbaugruppe	8	-	-	-	41605-XXXXXXX	-	-
41605-54X53XXXX	1350	41667-54XX	9	SQC2 blade assembly / Blattbaugruppe	9	-	-	-	41605-XXXXXXX	-	-
41605-60X53XXXX	1350	41667-60XX	9	SQC2 blade assembly / Blattbaugruppe	9	-	-	-	41605-XXXXXXX	-	-
41605-60X59XXXX	1500	41667-60XX	10	SQC2 blade assembly / Blattbaugruppe	10	-	-	-	41605-XXXXXXX	-	-
41605-66X59XXXX	1500	41667-66XX	10	SQC2 blade assembly / Blattbaugruppe	10	-	-	-	41605-XXXXXXX	-	-
41605-66X65XXXX	1650	41667-66XX	11	SQC2 blade assembly / Blattbaugruppe	11	-	-	-	41605-XXXXXXX	-	-
41605-72X65XXXX	1650	41667-72XX	11	SQC2 blade assembly / Blattbaugruppe	11	-	-	-	41605-XXXXXXX	-	-
41605-72X71XXXX	1800	41667-72XX	12	SQC2 blade assembly / Blattbaugruppe	12	-	-	-	41605-XXXXXXX	-	-
41605-78X71XXXX	1800	41667-78XX	12	SQC2 blade assembly / Blattbaugruppe	12	-	-	-	41605-XXXXXXX	-	-
41605-78X77XXXX	1950	41667-78XX	13	SQC2 blade assembly / Blattbaugruppe	13	-	-	-	41605-XXXXXXX	-	-
41605-84X77XXXX	1950	41667-84XX	13	SQC2 blade assembly / Blattbaugruppe	13	-	-	-	41605-XXXXXXX	-	-
41605-84X83XXXX	2100	41667-84XX	14	SQC2 blade assembly / Blattbaugruppe	14	-	-	-	41605-XXXXXXX	-	-
41605-90X83XXXX	2100	41667-90XX	14	SQC2 blade assembly / Blattbaugruppe	14	-	-	-	41605-XXXXXXX	-	-
41605-90X89XXXX	2250	41667-90XX	15	SQC2 blade assembly / Blattbaugruppe	15	-	-	-	41605-XXXXXXX	-	-
41605-96X89XXXX	2250	41667-96XX	15	SQC2 blade assembly / Blattbaugruppe	15	-	-	-	41605-XXXXXXX	-	-
41605-102X96XXXX	2400	41667-102XX	16	SQC2 blade assembly / Blattbaugruppe	16	-	-	-	41605-XXXXXXX	-	-
41605-108X100XXXX	2550	41667-108XX	17	SQC2 blade assembly / Blattbaugruppe	17	-	-	-	41605-XXXXXXX	-	-
41605-114X108XXXX	2700	41667-114XX	18	SQC2 blade assembly / Blattbaugruppe	18	-	-	-	41605-XXXXXXX	-	-
41605-120X112XXXX	2850	41667-120XX	19	SQC2 blade assembly / Blattbaugruppe	19	-	-	-	41605-XXXXXXX	-	-
41605-120X112XXXX	3050	41667-120XX	19	SQC2 blade assembly / Blattbaugruppe	19	-	-	-	41605-XXXXXXX	-	-

Part number / Teilenummer	Type
41605-XXXXXXX	A
41605-XXXXXXX	A
41605-XXXXXXX	B
41605-XXXXXXX	C

Shown / Dargestellt  
41605-24X18XXXX

Beit cleaner without reinforcement  
Abstreifer ohne verstärkte Hauptachse

Rev. No.	Description	Date	By
M	Change blade-H to mild steel	27.10.20	abe
L	Removed TM from description	27.06.17	sma
K	Removed column BW, changed layout	16.03.16	sma

Part number / Teilenummer	Revision
41605-XXXXXXX	1.1

Note / Bemerkung:  
\* For extended mainframe see drawing  
Für verlängerte Hauptachse siehe Zeichnung 41605-XXXXXXX-XX

Part number / Teilenummer	Blattbreite in Zoll	Reinigungsbreite in Zoll
41605-18X12XXXX	300	240
41605-18X18XXXX	450	360
41605-24X18XXXX	450	360
41605-24X24XXXX	600	480
41605-30X24XXXX	600	480
41605-30X30XXXX	750	600
41605-36X30XXXX	900	720
41605-42X35XXXX	900	720
41605-42X41XXXX	1050	840
41605-48X47XXXX	1200	960
41605-54X47XXXX	1200	960
41605-54X53XXXX	1350	1080
41605-60X53XXXX	1350	1080
41605-60X59XXXX	1500	1200
41605-66X59XXXX	1500	1200
41605-66X65XXXX	1650	1320
41605-72X65XXXX	1650	1320
41605-72X71XXXX	1800	1440
41605-78X71XXXX	1800	1440
41605-78X77XXXX	1950	1560
41605-84X77XXXX	1950	1560
41605-84X83XXXX	2100	1680
41605-90X83XXXX	2100	1680
41605-90X89XXXX	2250	1800
41605-96X89XXXX	2250	1800
41605-102X96XXXX	2400	1920
41605-108X100XXXX	2550	2040
41605-114X108XXXX	2700	2160
41605-120X112XXXX	2850	2280



### **Almanya**

Martin Engineering GmbH

In der Rehbach 14, 65396 Walluf, Almanya  
Tel. +49 (0)6123 97820; Faks +49 (0)6123 75533  
info@martin-eng.de; www.martin-eng.de

### **İspanya**

Martin Engineering İspanya

c/Balmes 297 1er 2a, 08006 Barcelona, İspanya  
Tel. +34 (0)876 245114; Faks +34 (0)966 719371  
info@martin-eng.es; www.martin-eng.es

### **İngiltere**

Martin Engineering Ltd

8, Experian Yolu, NG2 Business Park,  
Nottingham NG2 1EP, Nottinghamshire, İngiltere  
Tel +44 115 946 4746; Faks +44 115 946 5550  
info@martin-eng.co.uk; www.martin-eng.co.uk

### **Türkiye**

Martin Engineering Türkiye

Yukarı Dudullu İmes Sanayi Sitesi, B Blok205 Sokak No.6  
34775 Ümraniye İstanbul, Türkiye  
Tel +90 216 499 34 91; Faks +90 216 499 34 90  
info@martin-eng.com.tr; www.martin-eng.com.tr

### **Fransa**

Martin Engineering SARL

50 Avenue d'Alsace, 68025 Colmar Cedex, Fransa  
Tel +33 389 20 63204; Faks +33 389 20 4379  
info@martin-eng.fr; www.martin-eng.fr

### **İtalya**

Martin Engineering İtalya Srl

Via Buonarroti, 43/A, 20064 Gorgonzola (MI), İtalya  
Tel +39 295 3838 51; Faks +39 295 3838 15  
info@martin-eng.it; www.martin-eng.it

### **Rusya**

OOO Martin Engineering

Ul. Bolshaya Dmitrovka, 23/1  
125009 Moskova, Rusya Federasyonu  
Tel +7 495 181 33 43; Faks +7 499 720 62 12  
info@martin-eng.ru; www.martin-eng.ru