

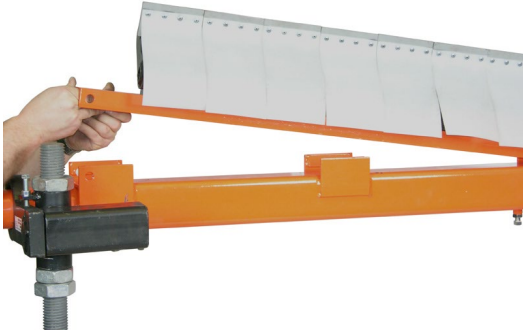
MARTIN® ORION BANT TEMİZLEME SİSTEMLERİ® ORION-2000 Sekonder Sıyırıcı

MARTIN® ORION-2000 Sekonder Sıyırıcı, temizleme basıncını korurken ek yeri etkisini azaltmak için benzersiz bir esneyen uç yuvası kullanır.

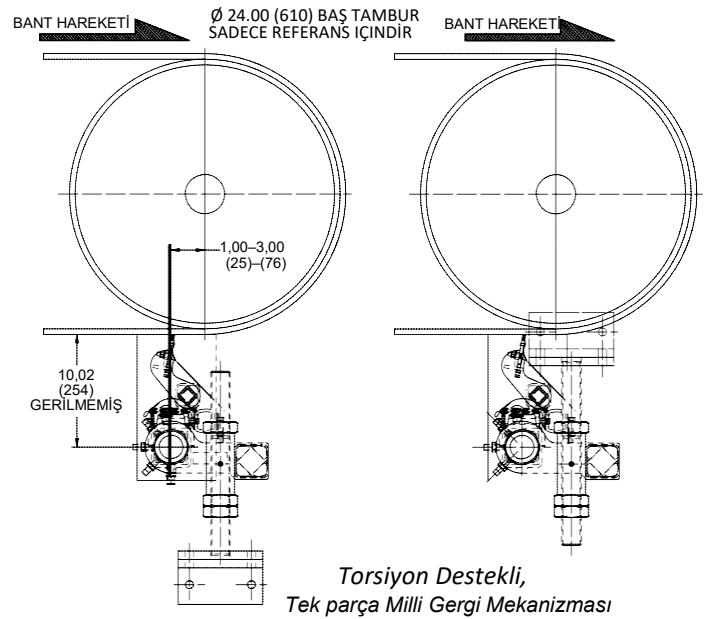


ÖZELLİKLER

- "Kazıcıyı" sıyırma açısı, konveyör banttaki geri taşımayı önlemek için maksimum düzeyde hareket etmesini sağlar. Tungsten karbür sıyırıcı uçları etkili ve uzun ömürlü temizlik sağlar.
- Uç koruyucular, sıyırılan malzemenin birikmeden kayarak akmasını sağlar.
- Uç tutucu, bant eki geçişi için bant hareketi yönünde uç sapmasına izin verecek şekilde esner ve ayrı işlenmiş bıçak ayarına sahiptir.
- "Hızlı değiştirilebilir" uç kartuşu bakımı kolaylaştırır.
- Opsiyonel su spreyi sistemi, sıyırma verimliliğini ve toz bastırmayı artırır.



"Hızlı Değiştirilebilir" Uç Kartuşu



SINIFLANDIRMA

OR2000-XXX-XXX

P/N Öneki _____
Bant Geniřlięi (inç) _____
Uç Tipi _____
Gergi Mekanizması _____

UÇ SEÇENEKLERİ

W: Polietilen Deflektörlü Aşınma Karbürü
T: Teflon Deflektörlü Aşınma Karbürü

GERGİ MEKANİZMASI SEÇENEKLERİ

TA2: Torsiyon Destekli, 24" Üst Ayarlı Mil
TA3: Torsiyon Destekli, 36" Üst Ayarlı Mil
TS: Torsiyon Destekli, Yekpare Mil
SA2: Sabit Destekli, 24" Üst Ayarlı Mil
SA3: Sabit Destekli, 36" Üst Ayarlı Mil
SS: Sabit Destekli, 16" Yekpare Mil

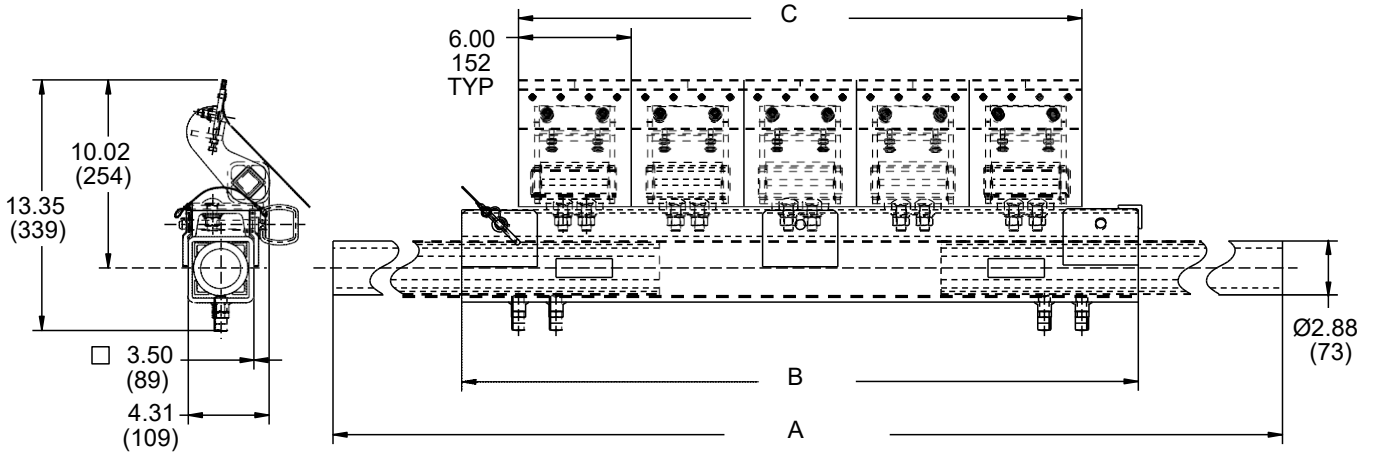
MARTIN® ORION BANT TEMİZLEME SİSTEMLERİ®

ORION-2000 Sekonder Sıyrıcı

BOYUTLAR -- inç (mm)

* Sabit Destekli Gergi Mekanizmaları ile kullanın.

Parça No.	A	B	C	Uç Miktarı	Gergi mekanizması hariç ağırlık.lb (kg)
OR2000-30X-XXX	81 (2057)	30 (762)	24 (610)	4	140 (64)
OR2000-36X-XXX	87 (2210)	36 (914)	30 (762)	5	155 (70)
OR2000-42X-XXX	93 (2362)	42 (1067)	36 (914)	6	172 (78)
OR2000-48X-XXX	99 (2515)	48 (1219)	42 (1067)	7	186 (84)
OR2000-54X-XXX	105 (2667)	54 (1372)	48 (1219)	8	204 (93)
OR2000-60X-XXX	111 (2819)	60 (1524)	54 (1372)	9	218 (99)
OR2000-66X-XXX	117 (2972)	66 (1676)	60 (1524)	10	233 (106)
OR2000-72X-XXX*	123 (3124)	72 (1829)	66 (1676)	11	250 (113)
OR2000-84X-XXX*	135 (3429)	84 (2134)	78 (1981)	13	281 (127)
OR2000-96X-XXX*	147 (3734)	96 (2438)	90 (2286)	15	313 (142)



GERGİ MEKANİZMASI SEÇENEKLERİ

Parça No.	Gergi Mekanizması Parça No.	Açıklama	Mil Uzunluğu inç. (mm)	Ağırlık lb (kg)
OR2000-XXX-TA2	OR-3-TMTA-24	Torsiyon Yuvalı, Üst Ayarlı Ölçme Mili	24 (610)	130 (60)
OR2000-XXX-TA3	OR-3-TMTA-36	Torsiyon Yuvalı, Üst Ayarlı Ölçme Mili	36 (762)	145 (66)
OR2000-XXX-TS	OR-3-TMSP	Torsiyon Yuvalı, Yekpare Mil	16 (406)	115 (52)
OR2000-XXX-SA2	OR-3-SMTA-24	Yekpare Yuvalı, Üst Ayarlı Ölçme Mili	24 (610)	96 (44)
OR2000-XXX-SA3	OR-3-SMTA-36	Yekpare Yuvalı, Üst Ayarlı Ölçme Mili	36 (762)	113 (51)
OR2000-XXX-SS	OR-3-SMSP	Yekpare Yuvalı, Yekpare Mil	16 (406)	83 (38)
OR2000-XXX-DSSX	OR-3-DSM	Çift Parça Yuvalı, Yekpare Mil	16 (406)	90 (41)



Martin Engineering Türkiye
İmes Sanayi Sitesi, B Blok 205. Sokak, No:6
Y.Dudullu / Ümraniye - İstanbul 34775
Tel +90 216 499 34 91 | Fax +90 216 499 34 90
info@martin-eng.com.tr | www.martin-eng.com.tr

Martin Engineering Ltd.

8, Experian Way, NG2 Business Park,
Nottingham NG2 1EP, Nottinghamshire,
GB Ph. +44 115 946 4746;
Fax +44 115 946 5550

info@martin-eng.co.uk; www.martin-eng.co.uk

Teknik değişikliklere tabidir. DNV - ISO 9001 sertifikalı kalite yönetim sistemi



Problem Solved™ GUARANTEED!

Form No. L3709-07/11

© Martin Engineering Company 2011