

MARTIN® SQC2™ Sekonder Sıyırıcı birbirinden bağımsız olarak esneyen tungsten karbür uçları sayesinde bantı, bant ekini ve sıyırıcı ucunu riske atmadan etkili temizlik elde eder.

Tungsten karbür uçların altında yer alan kauçuk tamponlar bir yandan darbeyi sönümlerken diğer yandan gerekli sıyırma basıncını muhafaza eder.

Teknik bilgi:

Maks. bant hızı	5.1 m/s
Bant genişliği	500 - 2400 mm
Aks tipi	Boyalı (RAL 2004) veya paslanmaz çelik (1.4571)
Çalışma sıcaklığı**	-20 °C - +70 °C
Maks. dökme malzeme sıcaklığı	121 °C
Maks. uç aşınma boyu	10 mm

** Martin Engineering, -20 °C altındaki çalışma sıcaklıkları için özel ısıtma sistemleri tedarik etmektedir. Daha fazla bilgi için lütfen Martin Engineering ile iletişime geçiniz.

Özellikleri

Sönümleyici Sıyırıcı Uçları

Birbirinden bağımsız olarak esneyen tungsten karbür uçlar, emniyetli ve verimli bant temizliği için mekanik eklerin geçmesine izin verir.

Zor Şartlar için Geliştirildi

Sağlam yapısı yüksek hızlı bantlar veya yüksek tonajlı yükler gibi yorucu uygulamalara dayanıklıdır.

Kolay Çıkabilen Sıyırıcı Ucu Kartuşu

Kartuşu çıkarma işlemi kolaydır: Pimi sökün, kartuşu kaydırarak çıkarın, bakım yapın ve geri takın. (Sadece kartuşlu modelde)

Kolay Ayarlanan Sıyırma Basıncı

MARTIN® SQC2™ Gergi Mekanizması, sıyırıcı ucu aşınsa bile sıyırma veriminin sürekliliğini sağlayan uç-bant baskısını kolay bir şekilde ayarlamaya imkan verir.

Dar Alanda Kolay Montaj

Kompakt tasarımı kısıtlı bölgelerde montaja imkan verir. Dar profili, üzerinde malzeme birikmesini önler.

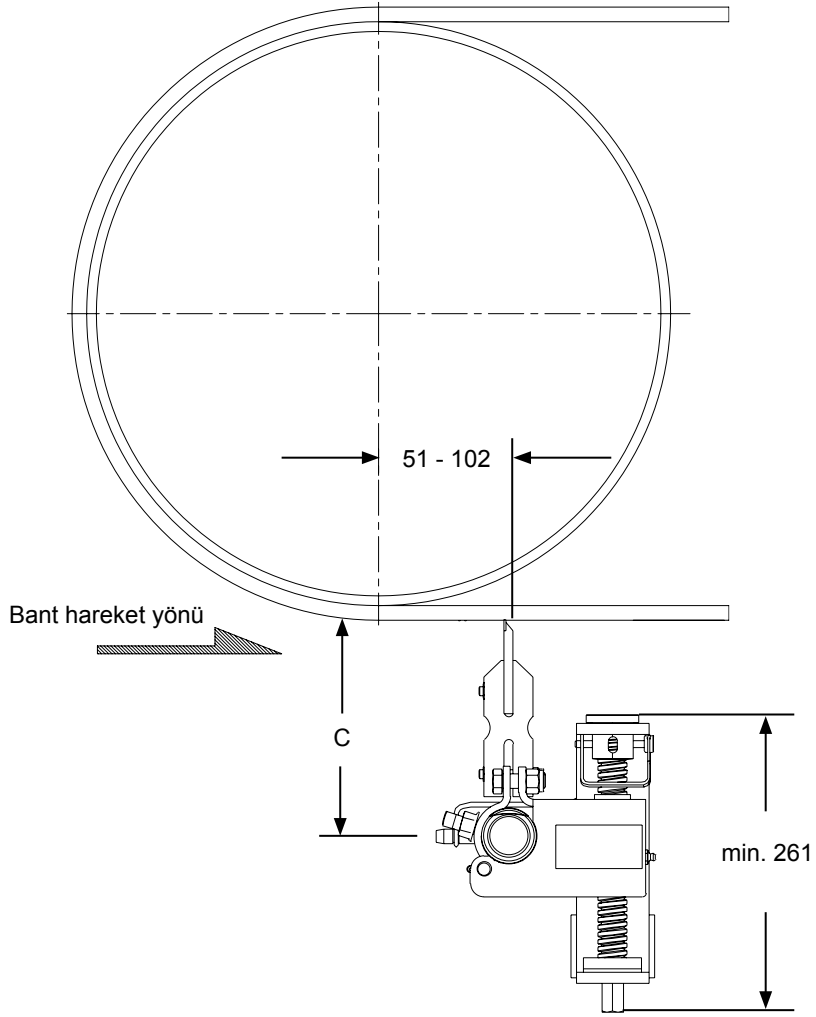
Uygulamaya Göre Sıyırıcı Uçları

Normal, asidik ve yüksek darbeli şartlara göre tungsten karbür uç seçenekleri mevcuttur.

Çift Yönlü Bant Çalışmasına Uygun

Kauçuk tampon, banda zarar vermeden ters bant hareketine izin verir.

Martin® SQC2™ Sekonder Sıyırıcı - Kurulum Pozisyonu



Kurulum Pozisyonu

Ürün numarası	C = mesafe
	[mm]
SQC2	190
41605	184
41641	125

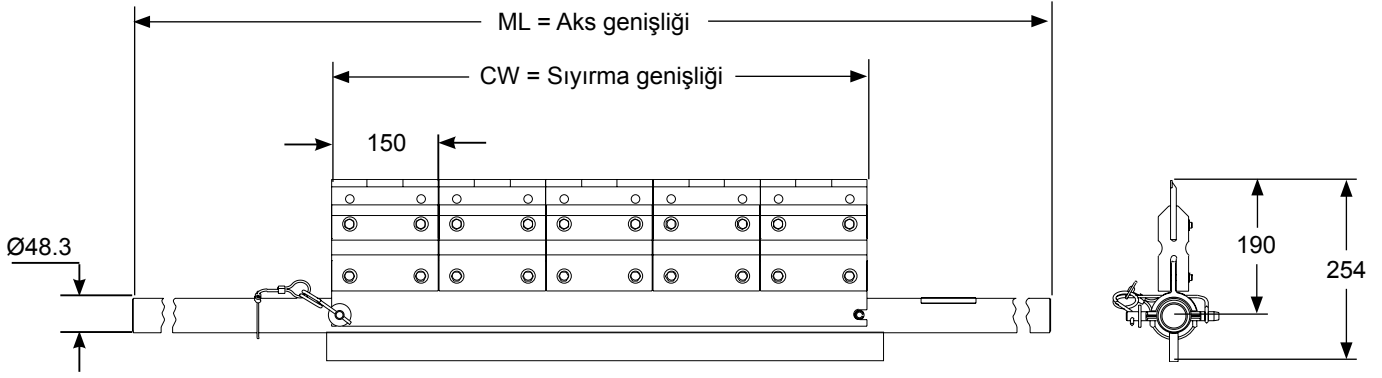
Uygulama Notları

Martin Engineering, MARTIN® SQC2™ Sekonder Sıyırıcının, bandın tambur ile temasının kesildiği noktanın 51 ila 102 mm ilerisinde banda temas edecek şekilde kurulumunu önerir. Bu noktada kurulum mümkün değilse veya başka sıyırıcılar yer alıyorsa, ters baskı rulusunun band ile temasının kesildiği noktanın 51 ila 102 mm ilerisinde banda temas edecek şekilde kurulum yapılabilir.

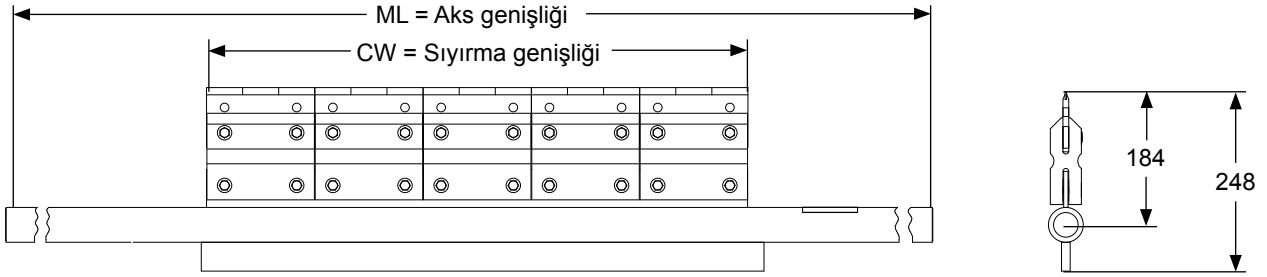
Daha fazla bilgi için Martin Engineering ile iletişime geçiniz.

Martin® SQC2™ Sekonder Bant Sıyrıcı - Boyutlar

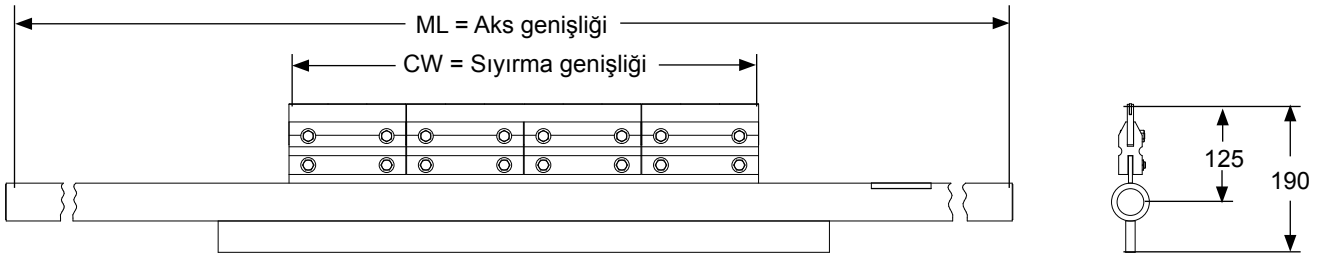
Ürün no. SQC2-XXXXXXXXXXXX+E



Ürün no. 41605-XXXXXXXXXXXX



Ürün no. 41641-XXXXXXXXXXXX



Martin® SQC2™ Sekonder Bant Sıyırıcı - Boyutlar

Bant gneiřlięi		ML		SQC2				41605 - 41641				SQC2	41605	41641
		std.	uzun*	CW Dar		CW Geniř		CW Dar		CW Geniř		Aęırlık**		
[in]	[mm]	[mm]	[mm]	[in]	[mm]	[in]	[mm]	[in]	[mm]	[in]	[mm]	[kg]		
18	(500)	1250	1900	12	300	18	450	12	300	18	450	41/44	38/41	25/26
24	(650)	1400	2100	18	450	24	600	18	450	24	600	45/47	42/44	28/29
30	(800)	1550	2200	24	600	30	750	24	600	30	750	49/51	45/48	31/32
36	(1000)	1750	2400	30	750	35	900	30	750	35	900	52/55	49/52	34/35
42	(1200)	1900	2500	35	900	41	1050	35	900	41	1050	56/59	53/56	37/38
48	(1400)	2050	2700	41	1050	47	1200	41	1050	47	1200	60/63	57/61	39/40
54	(1600)	2200	2800	47	1200	53	1350	47	1200	53	1350	64/67	62/68	42/43
60	(1800)	2350	3000	53	1350	59	1500	53	1350	59	1500	68/71	69/72	45/46
66	(1900)	2500	3100	59	1500	65	1650	59	1500	65	1650	72/75	73/76	48/49
72	(2000)	2650	3300	65	1650	71	1800	65	1650	71	1800	76/79	77/81	51/52
78	(2100)	2800	3500	71	1800	77	1950	-	-	-	-	80/83	-	-
84	(2200)	2950	3600	77	1950	83	2100	71	1800	77	1950	84/87	83/87	56/57
90	(2300)	3100	3700	83	2100	89	2250	77	1950	83	2100	89/91	88/91	59/60
96	(2400)	3250	3900	89	2250	-	-	-	-	89	2250	93	95	62

* Uzun aks ölçüleri sadece SQC2 ile başlayan ürün numarası için verilmiştir. 41605 ve 41641 için gerekli aks uzunluğu ürün sonuna desimetre olarak eklenir. Örneğin 1500 mm aks için 41605-18G12MRPT-15. Uzun aks boyu standart aks boyundan en fazla 600 mm daha uzun olabilir.

** Verilen aęırlıklar yalnızca standart aks uzunlukları içindir. Uzun aks aęırlığı hesaplanırken her 100 mm için 1 kg eklenir.

Dar ve geniř sıyırma geniřlięiyle ilgili not

Doęru sıyırma geniřlięi seçilirken konveyör bandının temizlenmesi gereken alanı dikkate alınmalıdır. Martin Engineering sıyırma geniřlięinin bant geniřlięinden yaklaşık olarak 200 mm daha az olmasını önerir. Malzeme çoęunlukla tüm banda yayılmaz, daha çok bant merkezinde taşınır. Bandın malzeme taşınmayan bölümüyle sıyırıcı arasındaki sürtünme daha az olacaęından bu bölgelerde sıyırıcı orta bölüme kıyasla daha az aşınacak ve banda eřit temas etmeyecektir. Bu sebeple bandın sadece malzeme taşıyan kısmı temizlenmeye çalışılır. Bu öneri sadece takribi seçim kriteri olarak kullanılabilir. Soru ve problemlerinizi için lütfen Martin Engineering ile iletiřime geçiniz.

AAAAA-aabbccddeefg+E	
A	Ürün numarası SQC2: Alüminyum kartuşlu SQC2 41605: Alüminyum kartuşlu olmayan SQC2 41641: Alüminyum kartuşlu olmayan Mini SQC2
a	Bant genişliği (inç)
b	Uç tipi* C: Aside dayanıklı, çift yönlü ve mekanik ekli bant H: Aside dayanıklı R: Çift yönlü ve mekanik ekli bant S: Paslanmaz çelik, aside dayanıklı ve çift yönlü ve mekanik ekli bant
c	Sıyırma genişliği (inç)
d	Kauçuk tampon tipi MR: Standart FR: Alev almaz
e	Aks seçenekleri** P: Boyalı (RAL 2004) E: Uzun ve boyalı A2: Paslanmaz çelik (1.4057) A4: Paslanmaz çelik (1.4571) EAX: Paslanmaz çelik, uzun
f	Gergi mekanizması seçenekleri Ø: yok T: Gergi mekanizması dahil S: Paslanmaz çelik (1.4571)
g	İlave seçenekler Ø: yok D: Gözlem penceresi (Üretan) S: Gözlem penceresi (Çelik)

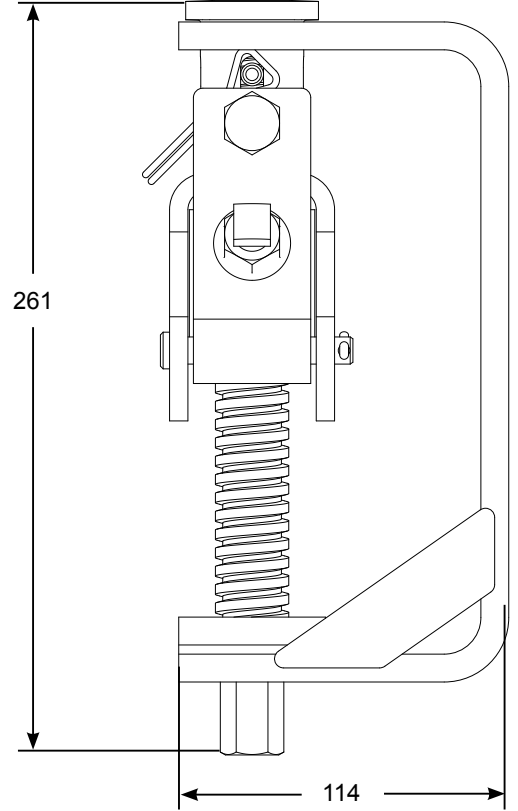
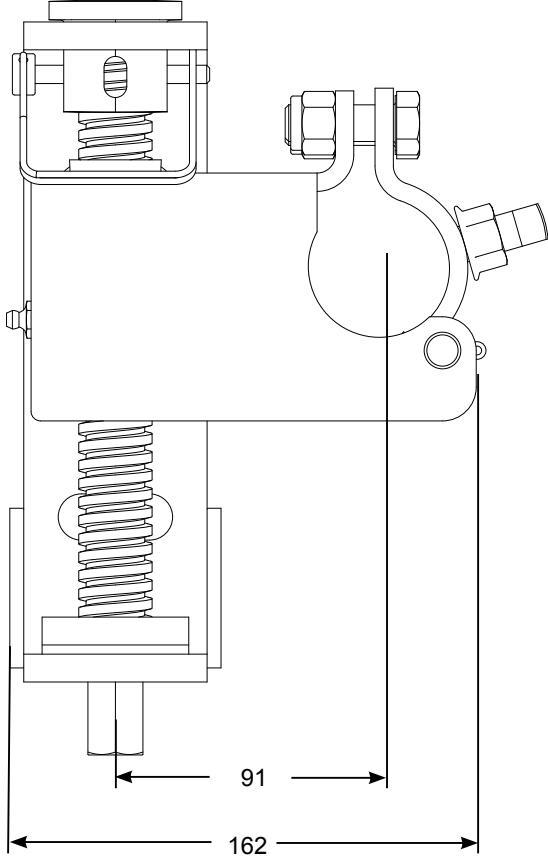
* b simgesi: 41641 numaralı ürün için yalnızca "R" seçeneği mevcuttur.

** e simgesi: E ve EAX seçenekleri yalnızca SQC2 kodlu ürün için geçerlidir. 41605 ve 41641 için gerekli aks uzunluğu ürün sonuna desimetre olarak eklenir. Örneğin 1500 mm aks için 41605-18G12MRPT-15. Uzun aks boyu standart aks boyundan en fazla 600 mm daha uzun olabilir.

"E" seçeneği yalnızca SQC2 kodlu ürün için kullanılabilir.

Aksesuarlar	Ürün no.
MARTIN® SQC2™ gözlem penceresi	38014-SQC
MARTIN® SQC2™ gergi mekanizması	SQC2-35701
Martin® Montaj askısı	27382+E

Martin® SQC2™ gergi mekanizması



Yedek uçlar SC-aab+E

a Kauçuk tampon tipi

MR: Standart

FR: Alev almaz

b Uç tipi

C: Tungsten karbür, aside dayanıklı, çift yönlü ve mekanik ekli bant

H: Tungsten karbür, aside dayanıklı

R: Tungsten karbür, çift yönlü ve mekanik ekli bant

S: Paslanmaz çelik (1.4571), aside dayanıklı, çift yönlü ve mekanik ekli bant



Martin Engineering Türkiye

İmes Sanayi Sitesi, B Blok 205. Sokak, No:6
Y.Dudullu / Ümraniye - İstanbul 34775
Tel +90 216 499 34 91 | Fax +90 216 499 34 90
info@martin-eng.com.tr | www.martin-eng.com.tr



Önceden haber vermeksizin değişiklik yapma hakkı saklıdır. Kalite yönetimi sistemi DNV – ISO 9001 sertifikalıdır.