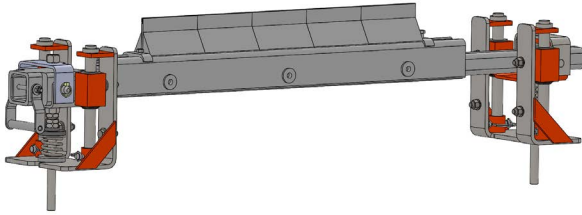


Çift yönlü sıyırıcı ve havali gergi mekanizması



Çift yönlü sıyırıcı ve yaylı gergi mekanizması



DT2S Sekonder Sıyırıcı, sıyırıcı bakımı için gereken konveyör duruş süresini en aza indiren kolay ve hızlı uç değişimine olanak sağlayan bir tasarıma sahiptir. Aksını bir pimi söküp kaydırarak yerinden çıkarmak mümkündür.

Teknik Veri

Maksimum bant hızı	4.3 m/s
Bant genişliği	500 - 3200 mm
Aks tipi	boyalı (RAL 2004) veya paslanmaz çelik (1.4571)
Çalışma sıcaklığı*	-20 °C - +70 °C
Maksimum dökme malzeme sıcaklığı** Yeşil hariç tüm üretilenler	+70 °C +150 °C (aralıklı, 177°C'ye kadar)

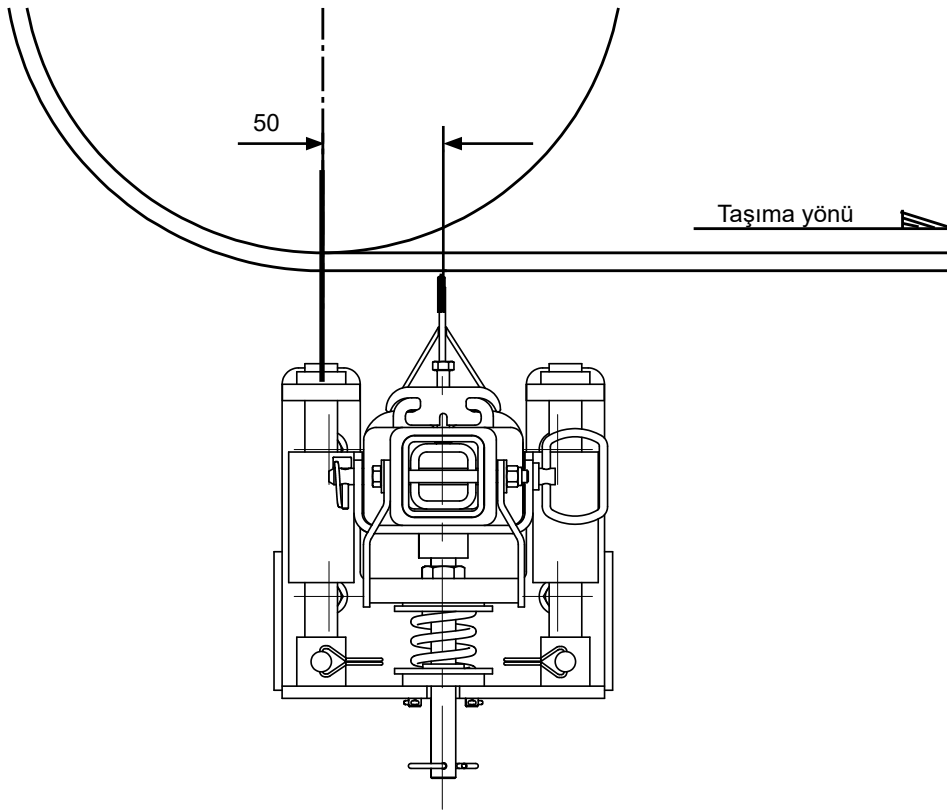
* -20°C altındaki çalışma sıcaklıkları için uygun ısıtma seçenekleri sunulabilir. Daha fazla bilgi için Martin Engineering ile iletişime geçiniz.

** Daha fazla teknik bilgi için L3375'i inceleyiniz.

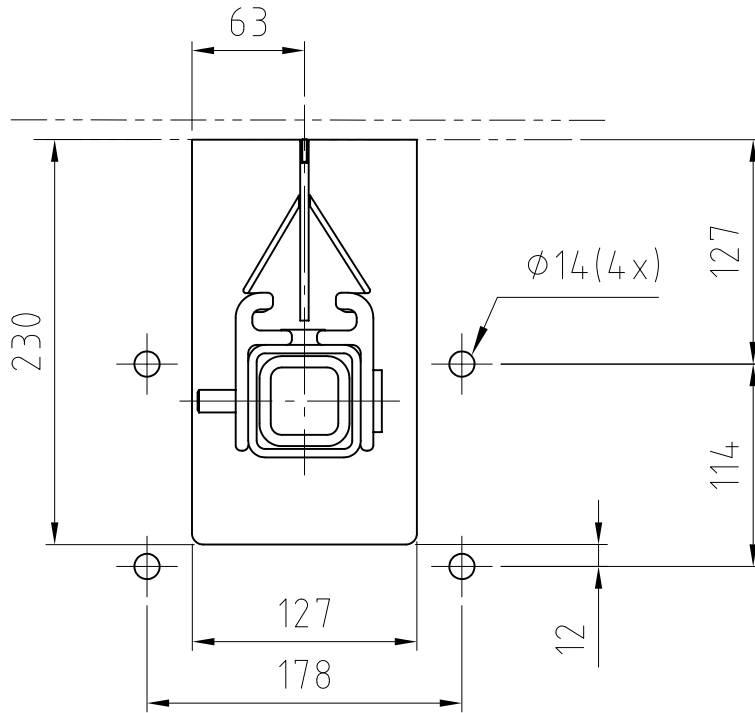
Özellikler

- **Malzeme kalıntılarını giderir, temizlik maliyetlerini azaltır**
Etkili sıyırma performansı sayesinde temizlik maliyetlerini azaltır ve konveyör sisteminin ömrünü uzatır.
- **Sadece 5 dakikada uç değişimi**
Uçlar kartuşa kaydırılarak yerleştirilir; kartuş paslanmaz çelik aks üzerine kaydırılarak yerleştirilir.
- **Daha kolay bakım**
Kolay takılıp çıkarılabilen kartuş hızlı ve basit uç değişimiyle konveyör duruş süresini azaltır. Sıyırıcı malzemeyle kaplanmış olsa bile parçalı aksın bir yarısı yerinden çıkarılıp uç değişimi yapılabilir.
- **Daha az yer ihtiyacı**
Dar profili yer ihtiyacını azaltır, 178 mm kadar dar bölgelerde kuruluma imkan verir. Alan kısıtlıysa yaylı gergi mekanizması alttan ya da üstten gergi verilecek şekilde değiştirilebilir.
- **Çift yönlü bantlarda kullanım**
İki yönlü hareket eden bantlarda kullanılabilir.

Martin® DT2S Sekonder Sıyrıcı - kurulum pozisyonu

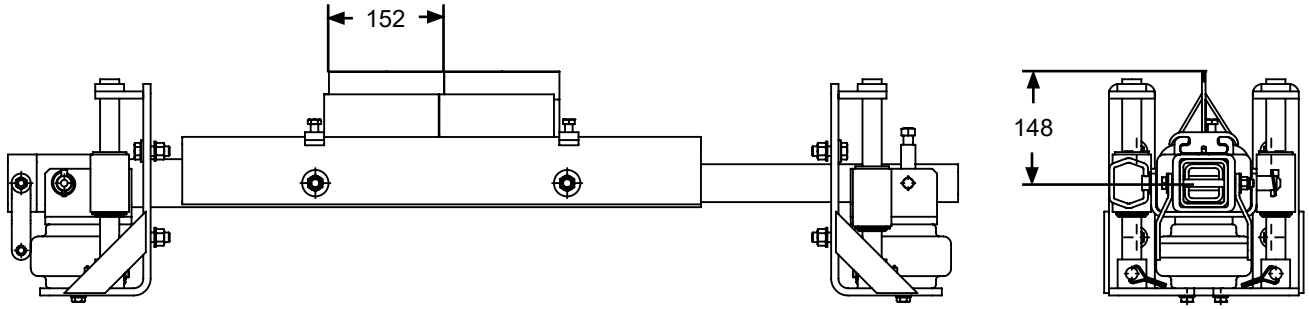


Gergi mekanizmasının montaj konumu



Yaylı gergi
Alttan montaj

Çift yönlü sıyırıcı



Ürün no.: DT2S-XXXXXXXXX+E

Konveyör bant genişliği		CW dar		CW geniş		OL	OL uzatılmış aks	Sıyırıcı ucu ağırlığı	Uzatılmış akslı sıyırıcı ucu ağırlığı
[in]	[mm]	[in]	[mm]	[in]	[mm]	[mm]	[mm]	[kg]	[kg]
18	(500)	12	305	18	457	1293	1867	27 / 28	34 / 35
24	650	18	457	24	610	1410	2019	30 / 31	39 / 40
30	800	24	610	30	762	1562	2172	34 / 36	40 / 41
36	1000	30	762	36	914	1715	2324	39 / 40	42 / 43
42	1200	36	914	42	1067	1867	2477	44 / 45	47 / 48
48	1400	42	1067	48	1219	2019	2629	49 / 50	52 / 53
54	1600	48	1219	54	1372	2172	2781	53 / 55	55 / 56
60	1800	54	1372	60	1524	2324	2934	58 / 59	60 / 62
66	1900	60	1524	66	1676	2477	3086	62 / 64	64 / 66
72	2000	66	1676	72	1829	2629	3239	67 / 69	68 / 70
84	2200	78	1981	-	-	2934	3543	76	85 / 86
96	2400	90	2286	-	-	3239	3848	85	94 / 95
120	3200	114	2896	-	-	3848	N/A	103	N/A

Dar ve geniş sıyırma genişliğiyle ilgili not

Doğru sıyırma genişliği seçilirken konveyör bandının temizlenmesi gereken alanı dikkate alınmalıdır. Martin Engineering sıyırma genişliğinin bant genişliğinden yaklaşık olarak 100 mm daha az olmasını önerir. Malzeme çoğunlukla tüm banda yayılmaz, daha çok bant merkezinde taşınır. Bandın malzeme taşınmayan bölümüyle sıyırıcı arasındaki sürtünme daha az olacağından bu bölgelerde sıyırıcı orta bölüme kıyasla daha az aşınacak ve banda eşit temas etmeyecektir. Bu sebeple bandın sadece malzeme taşıyan kısmı temizlenmeye çalışılır. Bu öneri sadece takribi seçim kriteri olarak kullanılabilir. Soru ve problemlerinizi için lütfen Martin Engineering ile iletişime geçiniz.

Martin® DT2S Sekonder Sıyırıcı - ürün numarası

DT2S-aabccdddef+E*	
a	Bant genişliği (inç)
b	Uç tasarımı T: Çift yönlü tungsten karbür uç S: Çift yönlü paslanmaz çelik uç U: Çift yönlü üretilen uç
c	Sıyırma genişliği (inç)
d	Üretilen Seçenekleri** BR: Kahverengi (Kimyasallara dayanıklı) GR: Yeşil (Yüksek sıcaklığa dayanıklı) OR: Turuncu
e	Aks Seçenekleri* P: Çelik (1.0037) - Boyalı (RAL 2004) S: Paslanmaz Çelik (1.4571)
f	Gergi mekanizması seçenekleri S: Yaylı gergi mekanizması A: Havalı gergi mekanizması

* Uzatılmış akslı sıyırıcılar için ürün numarası: DT2SE-XXXXXXXXX+E

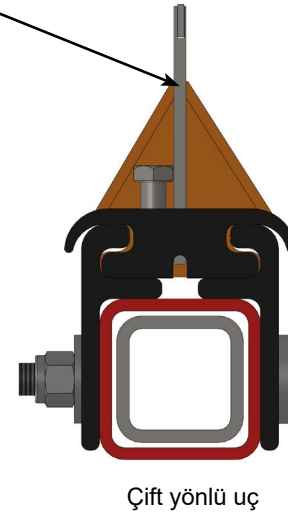
** İlave seçenekler için L3375 teknik veri tablosunu inceleyiniz.

Martin® DT2S Sekonder Sıyırıcı - yedek parçalar ve aksesuarlar

Yedek uçlar

Uç tipi	Seçenek	Ürün no.	Ağırlık
			[kg]
Çift yönlü tungsten karbür uç	T	31104-TXX	1.3
Çift yönlü paslanmaz çelik uç	S	31104-SXX	1.3
Çift yönlü ürethan uç	U	31104-UXX	0.6

Çelik tutucu plakalı tungsten karbür uç

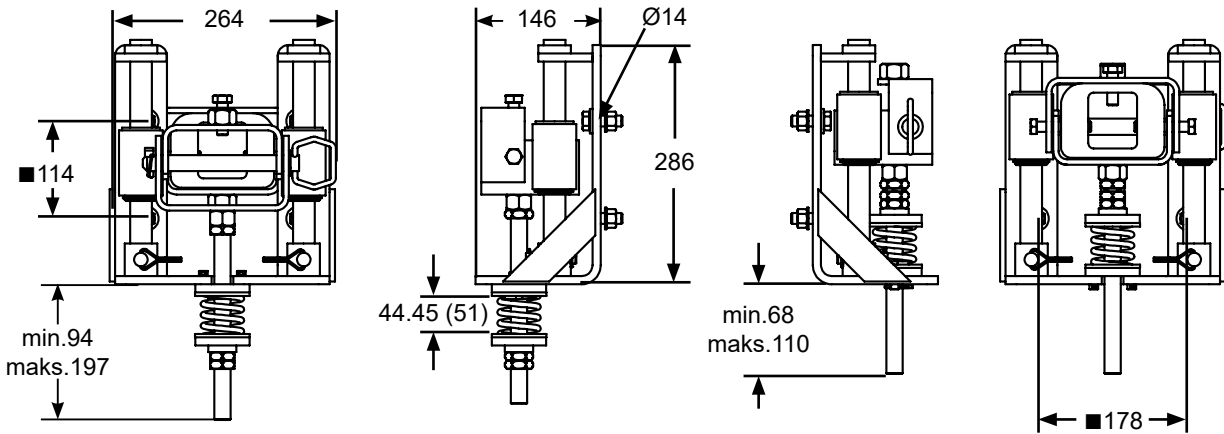


Gergi Mekanizmaları	Ürün no.	Ağırlık
		[kg]
Martin® inline yaylı gergi mekanizması	37707	28
Martin® inline havallı gergi mekanizması	37707-A	28

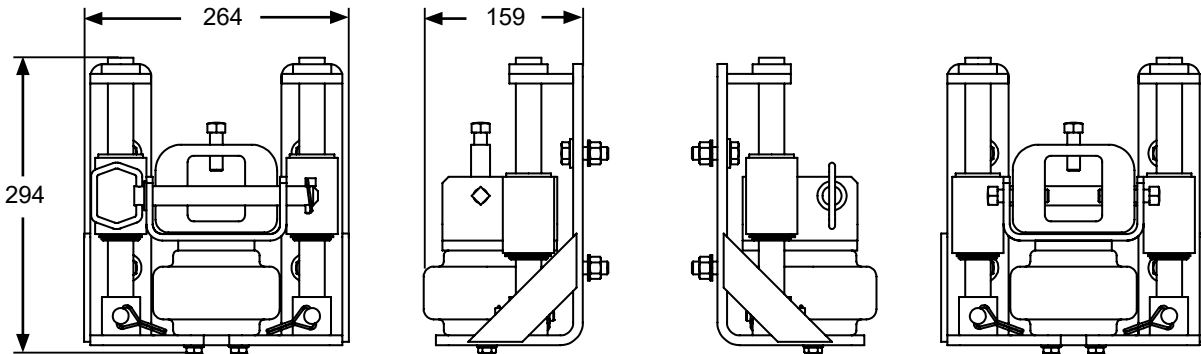
Martin® inline yaylı gergi mekanizması (Ürün No. 37707)

Üst montaj pozisyonu

Alt montaj pozisyonu



Martin® inline havallı gergi mekanizması (Ürün No. 37707-A)



Martin Engineering Germany
In der Rehbach 14
65396 Walluf, Germany
Ph.: 0049 (0)6123 9782 0
Fax 0049 (0)6123 7 55 33
info@martin-eng.eu | www.martin-eng.de

Martin Engineering Türkiye
İmes Sanayi Sitesi, B Blok 205 Sokak No.6
34775 Ümraniye İstanbul, Türkiye
Tel +90 216 499 34 91
Faks +90 216 499 34 90
info@martin-eng.com.tr | www.martin-eng.com.tr



Önceden bildirilmeksizin değişiklik yapılabilir. Kalite Yönetim Sistemi Sertifikası: DNV-ISO 9001

Problem Solved™ GUARANTEED!

Publication no. L3685TR-12/17
© Martin Engineering Company 2002, 2012