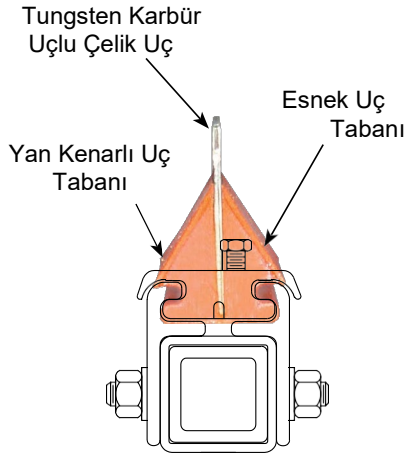


## Martin® DT2S

### Çift Yönlü Sıyırıcı



İki başarılı Martin Engineering Sekonder Bant Sıyırıcının en iyi özelliklerini birleştiren **Martin® DT2S Çift Yönlü Sıyırıcısı**, paslanmaz çelikten aks üzerinde içeri ve dışarı kayabilen parçalı bir kartuşa sahiptir. Bu eşsiz mühendislik tasarımı, konveyör duruş süresini en aza indiren kolay ve hızlı uç değişimine olanak sağlar.

#### ÖZELLİKLER

- **Malzeme kalıntılarını giderir, temizlik maliyetlerini azaltır**  
Etkili sıyırma performansı sayesinde temizlik maliyetlerini azaltır ve konveyör sisteminin ömrünü uzatır.
- **Sadece 5 dakikada uç değişimi**  
Uçlar, parçalı kartuşa kaydırılarak yerleştirilir; kartuş paslanmaz çelik aks üzerine kaydırılarak yerleştirilir.
- **Bakım süresini azaltır**  
Kaydırılarak kolayca takılıp çıkarılabilen kartuş, hızlı ve basit uç değişimiyle konveyör duruş süresini azaltır. Sıyırıcı, malzemeye kaplanmış olsa bile, parçalı aksın bir yarısı yerinden çıkarılıp uç değişimi yapılabilir. Uçlar, yerinde güvenlik onayları ile, bant çalışırken bile değiştirilebilir.
- **Dar alanlarda kurulum imkanı**  
Kompakt tasarımı sayesinde dar alanlarda kolay kurulum imkanı sunar.
- **Çift yönlü bantlarda kullanım**  
İki yönlü hareket eden bantlarda kullanılabilir.

#### TEKNİK ÖZELLİKLER

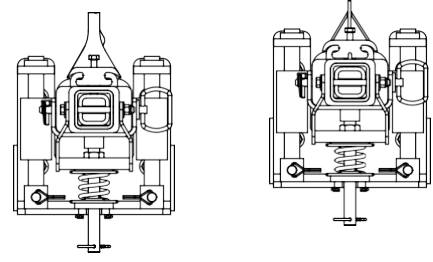
Bant Geniřliđi (mm)	Çalıřma Sıcaklıđı* (°C)	Maksimum Bant Hızı (m/s)	Çift yönlü Çalıřma
500 - 3000	-40 - +150	4,6	Evet

\*Poliüretan tipine bađlıdır

## ÜRÜN NUMARASI DT2S-XX X XXXX X X

4-Haneli Tanımlayıcı \_\_\_\_\_  
Bant Genişliği (inç) \_\_\_\_\_  
Uç Tipi \_\_\_\_\_  
Sıyırma Genişliği (inç) \_\_\_\_\_  
PU tipi (uç) \_\_\_\_\_  
Aks Seçenekleri \_\_\_\_\_  
Gergi \_\_\_\_\_  
Mekanizması Seçenekleri \_\_\_\_\_

### Yaylı Gergi Mekanizmaları



### Uç Tipi

- 0:** Uçsuz  
**R:** Paslanmaz Çelik Tutuculu  
Tungsten Karbür  
**T:** Tungsten Karbür Uç  
**S:** Paslanmaz Çelik Çift Yönlü Uç  
**U:** Üretan Uç  
**M:** Yumuşak Çelik Çift Yönlü Uç  
**Sıyırma genişliği (inç)**  
**00:** Uçsuz

### PU tipi (uç)

- 00** = Uçsuz  
**OR** = Turuncu  
**BR** = Kahverengi  
**GR** = Yeşil

### Aks seçenekleri

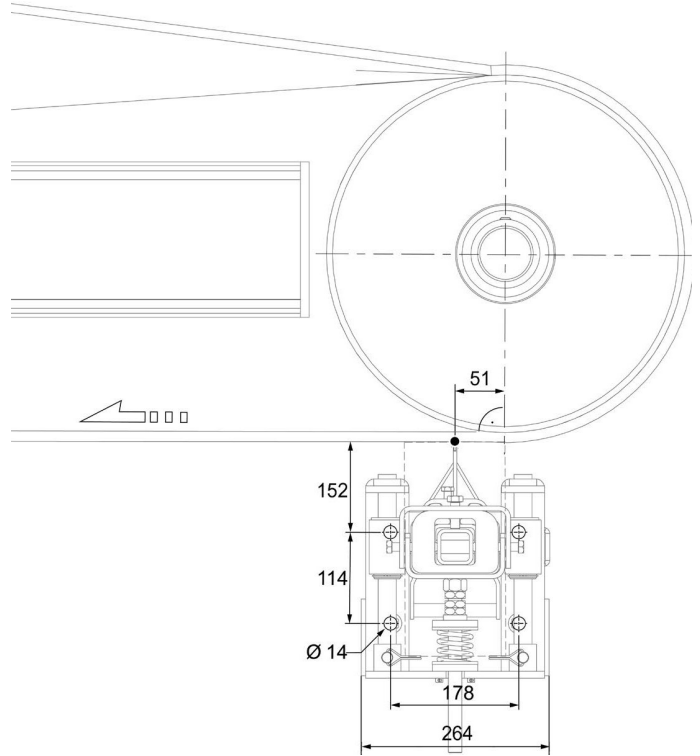
- P** = Boyalı Çelik  
**S** = Paslanmaz Çelik  
**E** = Uzatılmış Boyalı Çelik

### Gergi mekanizması seçenekleri

- 0** = Gergi Mekanizmasız  
**S** = Boyalı Yaylı Gergi Mekanizması

### Martin® DT2S YEDEK UÇLAR

Martin® DT2S Çift Yönlü Uç	P/N
Tungsten Karbür	31104 - T
Üretan	31104 - U
Paslanmaz Çelik	31104 - S
Yumuşak Çelik	31104 - M
Paslanmaz Çelik Tutuculu Tungsten Karbür	31104 - TCS



## BOYUTLAR - inç (mm)

Bant genişliği inç (mm)	Sıyırma Genişliği inç (mm)	Uç adedi	Aks uzunluğu, standart (mm)	Aks uzunluğu, uzatılmış (mm)
18 (500)	12 (305)	2	1257	1867
	18 (457)	3		
24 (650)	18 (457)	3	1410	2019
	24 (610)	4		
30 (800)	24 (610)	4	1562	2172
	30 (762)	5		
36 (1000)	30 (762)	5	1715	2324
	36 (914)	6		
42 (1200)	36 (914)	6	1867	2477
	42 (1067)	7		
48 (1400)	42 (1067)	7	2019	2629
	48 (1219)	8		
54 (1600)	48 (1219)	8	2172	2781
	54 (1372)	9		
60 (1800)	54 (1372)	9	2324	2934
	60 (1524)	10		
66 (1900)	60 (1524)	10	2477	3086
	66 (1676)	11		
72 (2000)	66 (1676)	11	2629	3239
	72 (1829)	12		
84 (2200)	78 (1981)	13	2334	3543
	84 (2134)	14		
96 (2400)	90 (2286)	15	3239	3848
	96 (2438)	16		
108 (2800)	102 (2591)	17	3543	N/A
	108 (2743)	18		
120 (3000)	114 (2896)	19	3848	N/A



**Martin Engineering Türkiye**  
Dudullu OSB Mahallesi İmes Sanayi Sitesi  
B Blok 205 Sokak No.6  
34775 Ümraniye İstanbul, Türkiye  
Tel +90 216 499 34 91  
info@martin-eng.com.tr | www.martin-eng.com.tr