

# Martin®

## Darbe Barları

**Martin® Darbe Barları** bantlı konveyörün yükleme noktasının altına kurularak, bant ve şasiyi korumak için düşen malzemelerin darbelerini emer. Bant hattını stabilize ederek malzeme kaçışını önler.



### Avantajları

- **Darbe barları için çelik destek**  
Her darbe barı çelik profilli yataklarla desteklenmiştir.
- **Kurulumu kolaylaştıran ayarlanabilir kanatlar**  
Kanatlar standart oluk açılılarıyla uyumludur.
- **Aşınma için telafi ayarı**  
Kanat desteklerindeki eksantrikler dış barların aşınması halinde beş derecelik hareket etme kabiliyetine sahiptirler.
- **Dayanıklı darbe barları**  
Barların üst katmanı düşük sürtünmeli UHMW PE, tabanı ise darbe emici SBR kauçuktur.
- **Kolay bar değişimi**  
Her darbe barı üç adet civatayla sabitlenmiştir.
- **CEMA standartlarında tasarım**  
Martin® Darbe Barları, dökme malzeme konveyörlerinde kullanılan taşıyıcı ve geri dönüş rulolarının tabi olduğu CEMA Standart No. 502-1998 & 575-2000 ile uyumludur.
- **Konveyörünüze uygun boyutlar**  
Martin® Darbe Barları, 500-2000 mm (24-72 inç) genişliğindeki bantlarla uyumludur.
- **En ağır şartlara uygun sağlam yapı**  
Dayanıklı barların tabanı 3 adet "I" profilden meydana gelmiştir. Light-Duty ve Medium-Duty Barlar kanallı yapıdadır.
- **Çoğu Bant Hızıyla Uyumlu**  
5 m/s' ye (1000 ft/min) kadar bant hızlarıyla uyumludur.

### MARTIN® TRAC-MOUNT™ DARBE BARLARI

Bant Genişliği inç (mm)	# Bar Adeti	Darbe Barı Ürün Numarası**	Standart Şasi		
			Şasi Genişliği inç (mm)	Montaj Merkezleri inç (mm)	Ağırlık lb (kg)
24 (500-650)	6	30688-24XXX	36 (914)	33 (838)	577 (262)
30 (650-800)	6	30688-30XXX	42 (1066)	39 (991)	610 (277)
36 (800-1000)	7	30688-36XXX	48 (1219)	45 (1143)	645 (293)
42 (1000-1200)	9	30688-42XXX	54 (1317)	51 (1295)	840 (381)
48 (1200-1400)	10	30688-48XXX	60 (1529)	57 (1448)	930 (422)
54 (1400-1600)	10	30688-54XXX	66 (1676)	63 (1600)	969 (440)
60 (1600-1800)	13	30688-60XXX	72 (1829)	69 (1752)	1159 (526)
72 (1800-2000)	13	30688-72XXX	84 (2133)	81 (2057)	1219 (553)
84 (2000-2200)	16	30688-84XXX	96 (2438)	93 (2362)	1453 (659)
96 (2200-2400)	19	30688-96XXX	108 (2743)	105 (2667)	1684 (764)

† Metrik ölçüler metrik bantlar için endüstri standardı ölçülere göre adapte edilmiştir.

\* Geniş Şasili Darbe Barları için şasi genişliğine ve montaj merkezlerine 6 inç (152 mm) ekleyiniz.

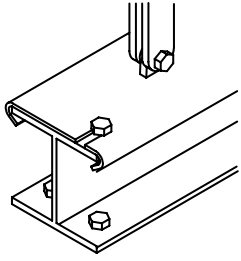
\*\* İlk XX'i oluk açısıyla (20°, 35°, 45°), son X'i standart için S, geniş için W ile değiştirin.

## MARTIN® DARBE BARLARI

Bant Genişliği inç (mm)	# Bar Adedi	LD Darbe Barı 4 ft P/N	Ağırlık		MD Darbe Barı P/N*	Ağırlık		MD Darbe Barı 5ft P/N*	Ağırlık	
			Standart Şasi lb (kg)	Geniş Şasi lb (kg)		Standart Şasi lb (kg)	Geniş Şasi lb (kg)		Standart Şasi lb (kg)	Geniş Şasi lb (kg)
24 (500-650)	6	36010-24X	421 (189)	450 (204)	36318-24X	606 (275)	637 (289)	36516-24X	636 (288)	667 (302)
30 (650-800)	7	36010-30X	494 (222)	515 (233)	36318-30X	690 (313)	721 (327)	36516-30X	734 (333)	765 (346)
36 (800-1000)	7	36010-36X	505 (227)	527 (239)	36318-36X	720 (327)	752 (341)	36516-36X	764 (346)	796 (361)
42 (1000-1200)	9	36010-42X	647 (291)	676 (306)	36318-42X	882 (400)	913 (414)	36516-42X	952 (431)	983 (446)
48 (1200-1400)	10	36010-48X	720 (324)	742 (336)	36318-48X	966 (438)	997 (452)	36516-48X	1050 (476)	1081 (490)
54 (1400-1600)	12	N/A			36318-54X	1151 (522)	1184 (537)	36516-54X	1262 (572)	1295 (587)
60 (1600-1800)	13				36318-60X	1237 (561)	1270 (576)	36516-60X	1361 (617)	1393 (632)
72 (1800-2000)	16				36318-72X	1508 (684)	1554 (705)	36516-72X	1672 (758)	1718 (779)

\* X harifini standart şasi için S, geniş şasi için W ile değiştirin.

Geniş Şasili Darbe Barları için şasi genişliğine ve montaj merkezlerine 6 inç (152 mm) ekleyiniz.



*Martin® Trac-Mount™ tasarımı darbe barlarının şasi üzerine kızaklı bir şekilde monte edilmesiyle bakım kolaylığı sağlar.*

### NOTLAR

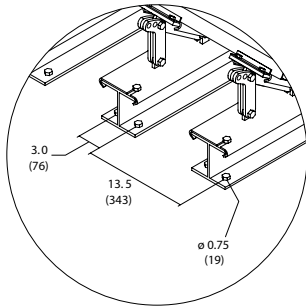
Martin® Darbe Barları, merkez barlar ile boş bant arasında 13 mm (1/2 inç) mesafe kalacak şekilde kurulur. Bu şekilde bantın darbeyi absorbe etmesi sağlanırken bant yüksüz çalışırken oluşabilecek sürekli sürtünme önlenmiş olur. Yan kanatlardaki barlar rulolarla hizalanarak yerleştirilir. Böylece transfer noktasında etkili sızdırmazlık sağlanır.

Bir ya da daha fazla GUARDABELT® Darbe Barları kurulumundan önce konveyörün oluşacak ek sürtünmeyi telafi edecek yeterli güce sahip olduğu doğrulanmalıdır. Daha fazla bilgi için Martin Engineering'e danışınız.

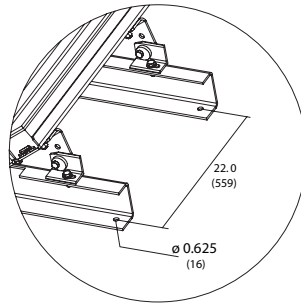
Standart şasi genişliği bant genişliğinden 305 mm (12 inç), montaj merkezleri genişliği bant genişliğinden 229 mm (9 inç) daha fazladır. Geniş şasi genişliği bant genişliğinden 457 mm (18 inç), montaj merkezleri bant genişliğinden 381 mm (15 inç) daha fazladır.

### ÖLÇÜLER - inç (mm)

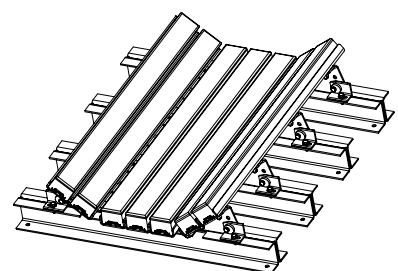
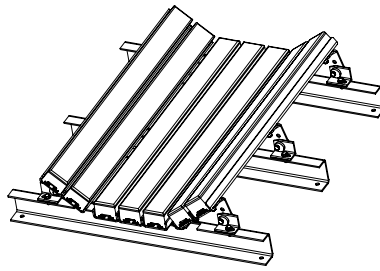
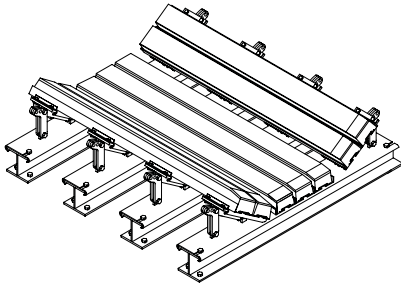
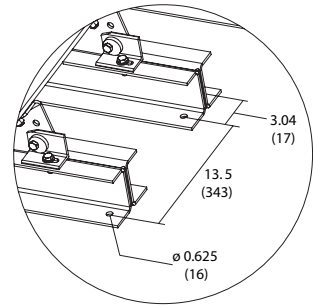
Trac-Mount™ Darbe Barları



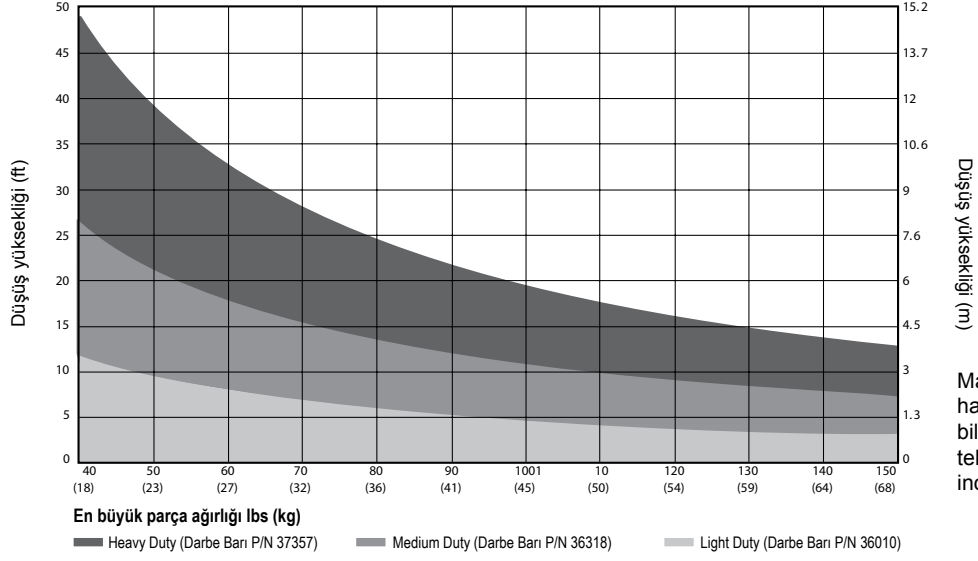
LD Darbe Barları



MD Darbe Barları



## SEÇİM KILAVUZU



Düşüş yüksekliği (m)

Martin® HD Darbe Barları hakkında daha fazla bilgi için L3631 kodlu teknik veri tablosunu inceleyiniz.

Bant Geniřliđi	Darbesiz	LD	MD		HD
	GAS*	LD GAB	MD GAB	TRAC-MOUNT™ GAB	HD GAB*
24" Standart	36700-24s	36010-24s	36318-24s	30688-24xxs	N/A
24" Geniř	36700-24w	36010-24w	36318-24w	30688-24xxw	N/A
30" Standart	36700-30s	36010-30s	36318-30s	30688-30xxs	N/A
30" Geniř	36700-30w	36010-30w	36318-30w	30688-30xxw	N/A
36" Standart	36700-36s	36010-36s	36318-36s	30688-36xxs	37357-36xxExs
36" Geniř	36700-36w	36010-36w	36318-36w	30688-36xxw	37357-36xxExw
42" Standart	36700-42s	36010-42s	36318-42s	30688-42xxs	37357-42xxExs
42" Geniř	36700-42w	36010-42w	36318-42w	30688-42xxw	37357-42xxExw
48" Standart	36700-48s	36010-48s	36318-48s	30688-48xxs	37357-48xxExs
48" Geniř	36700-48w	36010-48w	36318-48w	30688-48xxw	37357-48xxExw
54" Standart	36700-54s	N/A	36318-54s	30688-54xxs	37357-54xxExs
54" Geniř	36700-54w	N/A	36318-54w	30688-54xxw	37357-54xxExw
60" Standart	36700-60s	N/A	36318-60s	30688-60xxs	37357-60xxExs
60" Geniř	36700-60w	N/A	36318-60w	30688-60xxw	37357-60xxExw
72" Standart	36700-72s	N/A	36318-72s	30688-72xxs	37357-72xxExs
72" Geniř	36700-72w	N/A	36318-72w	30688-72xxw	37357-72xxExw
* Martin® HD Darbe Barları hakkında daha fazla bilgi için L3631 kodlu teknik veri tablosunu inceleyiniz.				xx yerine oluk açısını yazınız.	xx yerine oluk açısını yazınız.
Martin® Guardaseal hakkında daha fazla bilgi için L3298-03 kodlu teknik veri tablosunu inceleyiniz.					Ex'teki x yerine E6 sınıf rulolar için 6, E7 sınıf rulolar için 7 yazınız.

## SEÇENEKLER

- Standart Trac-Mount™ Darbe Barının uzunluđu 1220 mm'dir (4 ft).
- Standart olmayan darbe barı boyları için Martin Engineering ile irtibata geçiniz.
- Darbe barları tüm oluk açılılarıyla uyumludur.

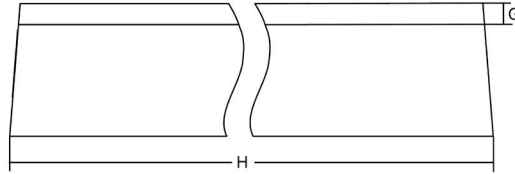
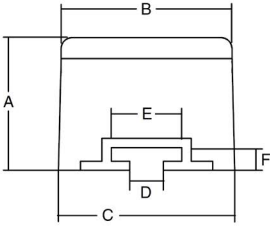
## MARTIN® DARBE BARI

Özellikler	
Sürtünme katsayısı	0.5
Servis sıcaklığı aralığı	-20° ila 180°F (-29° ila 82°C)
Bar Construction	
Sürtünme tabakası	UHMW Polietilen
Sönümlenme tabakası	50 Durometre SBR Kauçuk
T-Slot	Alüminyum
Cıvatalar	M12 T-Cıvatalar

Martin® Darbe Barları konveyör yüklemeye noktasındaki ağır darbeleri emerken aynı zamanda yapıdaki hasarı önler ve bant yolunu dengeleyerek malzeme kaçışını engeller. Her bar kolay değişim için T-Cıvatalarla sabitlenmiştir.

## DARBE BARI ÖLÇÜLERİ - inç (mm)

	A	B	C	D	E	F	G	H	P/N
UHMW Bar	3 (75)	3.7 (94)	4.0 (102)	0.75 (19)	1.5 (38)	0.51 (13)	0.5 (12)	48 (1220)	31617



## UHMW BAR

21°C (70°F)'de Kimyasal Direnç Örneği	
Susuz Amonyak	İyi
Benzen	Zayıf
Boraks	İyi
Caustic Soda	İyi
Klor (Islak, 10%)	Orta
Dizel Yakıt	İyi
Etil Alkol (Etanol)	İyi
Etilen Glikol	İyi
Benzin (Kurşunsuz)	İyi
Metilen Klorür	Vasat
Madeni Yağ	İyi
Nitrik Asit (20%)	İyi
Nitrik Asit (50%)	Zayıf
Sodyum Klorür	İyi
Sülfür	İyi
Sülfürik Asit(50%)	İyi

## SİPARİŞ BİLGİSİ

Darbe Barı Donanımı	P/N
T-Bolt	31775+E
M12 Geniş Pul	41088-12LZP
M12 Somun	41086-12EZP
M12 Yaylı Rondela	41090-12AZP

## KİMYASAL MADDELERE MARUZ KALMA

Martin® Darbe Barları çoğu endüstriyel kimyasal ile kullanıma uygundur.



### Martin Engineering Türkiye

İmes Sanayi Sitesi, B Blok 205. Sokak, No:6

Y.Dudullu / Ümraniye - İstanbul 34775

Tel +90 216 499 34 91

Fax +90 216 499 34 90

info@martin-eng.com.tr | www.martin-eng.com.tr

Önceden haber vermeksizin değişiklik yapma hakkı saklıdır. Kalite yönetimi sistemi DNV - ISO 9001 sertifikalıdır.

