

- 1 Ayarlanabilir oluk açısı
- 2 Tek veya iki barlı tasarım
- 3 Düşük sürtünmeli barlar
- 4 Çift aşınma yüzeyi
- 5 Aşınma ayarı

- 6 Bant destek ruloları (iki barlı tasarımda standart)

Barların teknik özellikleri

Bar malzemesi	UHMW polietilen
Bar boyutları (U x G x Y)*	1220 x 127 x 72 mm
Sürtünme katsayısı	0.5
Özel ağırlık	0.94
Sertlik	62 (Shore D)
Çalışma sıcaklığı	-30° to +60°C
Maksimum bant hızı**	3.5 m/s
Bar ürün numarası	31275

Açıklamalar

- * Özel uzunluklar mevcuttur.
- ** Konveyör bant hızının 3.5 m/s'yi geçtiği veya bandın 15 metreden kısa olduğu durumlarda bant destek sisteminin kullanılması önerilmemektedir. Daha fazla bilgi için lütfen Martin Engineering ile irtibata geçiniz.
- Bant destek sisteminden önce ve sonra Martin® Trac-Mount™ rulo seti kullanılması önerilir.
- Birden fazla bant destek sisteminin kullanılması halinde konveyörün tahrik sisteminin oluşacak ek sürtünmenin üstesinden gelecek kadar güce sahip olup olmadığı kontrol edilmelidir. Daha fazla bilgi için lütfen Martin Engineering ile irtibata geçiniz.

Bir transfer noktasının yükleme teknesi altına monte edilen Martin® Guardaseal Bant Destek Barları, bant sarkmasını engellemek için bant kenarlarını destekler.

Bant destek barları bant gidiş yönünü dengeleyerek aktarım noktasındaki sıçramaları önler ve bant kenarı için etkili koruma sağlar.

Barlar çeşitli uygulama şartlarına göre yüksek performanslı UHMW veya paslanmaz çelik bar seçenekleri ile mevcuttur.

Özellikler

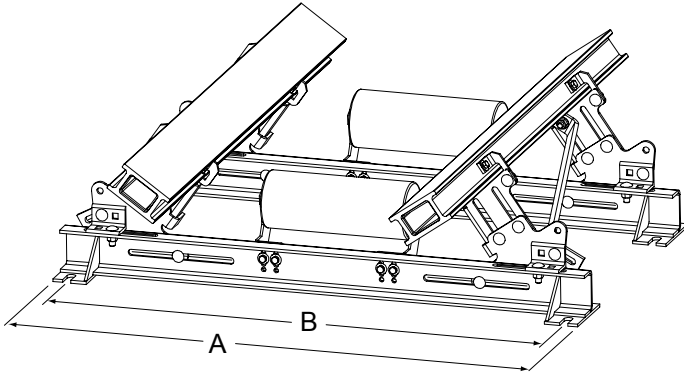
- **Bant yolunu stabilize eder**
Barlar bant kenarlarını destekleyerek etkili bir sızdırmazlık sağlar.
- **Bandı korur**
Sıkışan malzemenin banda hasar verebileceği sıkışma noktalarını ortadan kaldırır.
- **Düşük sürtünme**
Konveyör bant, UHMW veya paslanmaz çelik barlar üzerinde çok az bir tahrik kuvvetiyle ve minimum ısı oluşumuyla pürüzsüzce kayar.
- **Çift aşınma yüzeyi**
UHMW barların benzersiz "kutu" tasarımı, barların üst ve alt yüzeylerinin kullanılmasına imkân verir.
- **Az bakım**
Bar yüzeyi aşındığında el aletleriyle kolayca ayarlanır. Tüm sistemi demonte etmeden bar değişimi mümkündür.
- **Ayarlanabilir**
Sistem 0 ila 45° arasındaki her oluk açısına ayarlanabilir. Çeşitli kullanım şartları için ilave seçenekler mevcuttur.

Seçim Kılavuzu

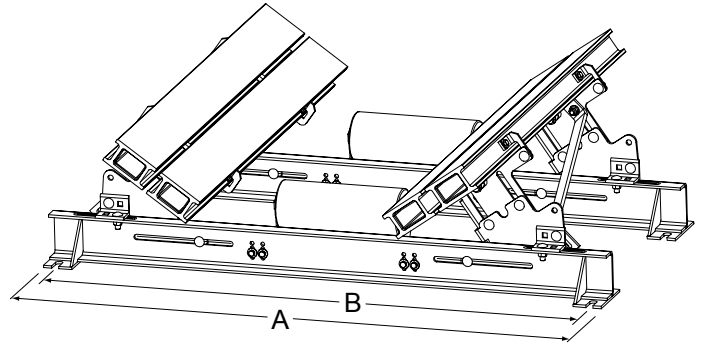
Konveyör bant genişliği mm (inç)	Tek taraftaki bar adedi	Destek rulosu
500-600 (18-24)	Bir*	-
800-1200 (30-42)	Bir*	Opsiyonel*
1400 - 2400 (48-96)	İki	Bileşen olarak mevcut

* 2.5 m/s'den yüksek hızlarda veya yüksek darbeli yükleme bölgelerinde iki barlı tasarım kullanılması önerilir..

** Destek ruloları, genellikle taşıma kapasitesinin 400 t/h üzerinde olduğu koşullarda kullanılır.



Opsiyonel destek rulolu **tek barlı tasarım**



İki barlı tasarım

Boyutlar ve sipariş bilgisi

Ürün no.	Bant genişliği		Gövde tasarımı	Gövde genişliği (A)	Kurulum delikleri (B)	Paket ağırlığı
	[in]	[mm]		[mm]	[mm]	
Tek barlı tasarım						
36700-18S 36700-18W	18	500	Standart Uzatılmış boy	750 902	686 838	50 52
36700-24S 36700-24W	24	650	Standart Uzatılmış boy	902 1054	838 991	54 57
36700-30S 36700-30W	30	800	Standart Uzatılmış boy	1054 1207	991 1143	61 64
36700-36S 36700-36W	36	1000	Standart Uzatılmış boy	1207 1359	1143 1295	64 67
36700-42S 36700-42W	42	1200	Standart Uzatılmış boy	1359 1511	1295 1448	71 74
Çift barlı tasarım						
36700-48S 36700-48W	48	1400	Standart Uzatılmış boy	1551 1664	1448 1600	115 118
36700-54S 36700-54W	54	1600	Standart Uzatılmış boy	1664 1816	1600 1753	125 128
36700-60S 36700-60W	60	1800	Standart Uzatılmış boy	1816 1969	1753 1905	135 139
36700-72S 36700-72W	72	2000	Standart Uzatılmış boy	2121 2273	2057 2210	150 154



Martin Engineering Türkiye
İmes Sanayi Sitesi, B Blok 205. Sokak, No:6
Y.Dudullu / Ümraniye - İstanbul 34775
Tel +90 216 499 34 91
Fax +90 216 499 34 90
info@martin-eng.com.tr | www.martin-eng.com.tr

Önceden haber vermeksizin değişiklik yapma hakkı saklıdır. Kalite yönetimi sistemi DNV - ISO 9001 sertifikalıdır.

